

ŁÓDZKIE

2164

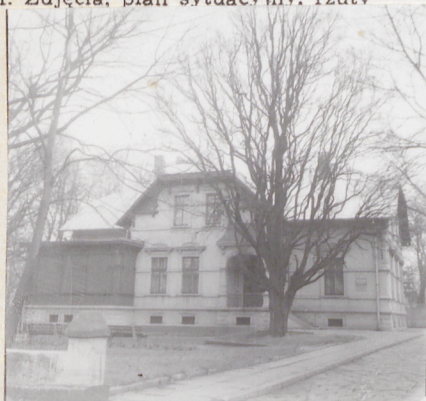
1. Obiekt

WILLA SIEMENSA

2. Czas powstania  
ok 1914

3. Miejscowość  
ŁÓDŹ

11. Zdjęcia, plan sytuacyjny, rzuty



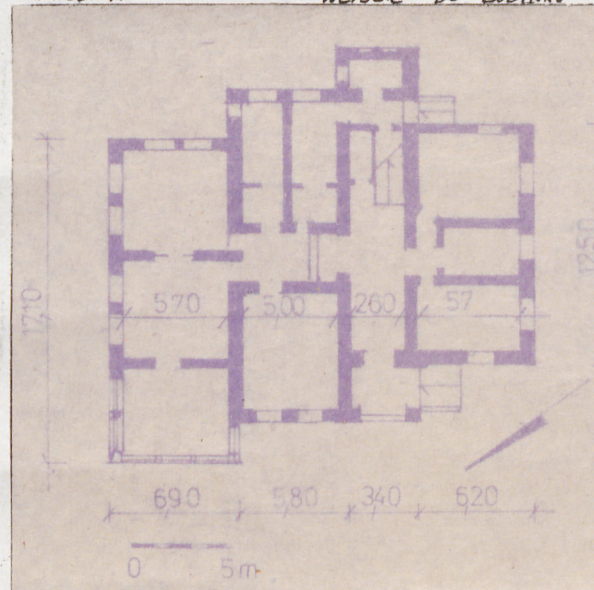
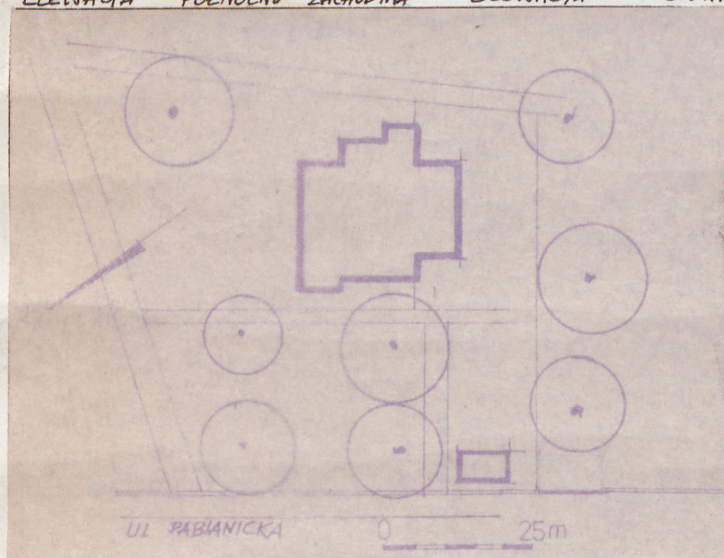
ELEWACJA POŁNOCNO-ZACHODNIA



ELEWACJA POŁUDNIOWO-ZACHODNIA



WEJŚCIE DO BUDYNKU



4. Adres

Łódź, Pabianicka 180/182

nr hipoteczny .....

5. Przynależność administracyjna

województwo .....miejskie łódzkie.....

gmina .....

6. Poprzednie nazwy miejscowości

j.w.

7. Przynależność administracyjna  
przed 1.VI.1975

województwo .....miejskie łódzkie.....

powiat .....

8. Właściciel i jego adres

Zakłady Przemysłu Bawełnianego  
ZPB im Armii Ludowej, Łódź, ul Pabia-  
nicka 186

9. Użytkownik i jego adres

j.w.

10. Rejestr zabytków

Nr. A/295 data 20.12.1983

autor zdjęć Elżbieta Posłuszny  
data wykonania kwiecień 83  
miejsce przechowywania negatywów



12. Autorzy, historia obiektu, określenia stylu.

Nazwisko autora projektu nie jest znane. Fundatorem obiektu był fabrykant Siemens właściciel pobliskiej odlewni żelaza/obecnie-warsztaty samochodowe /, obok w parku położony pałac Horaka szwagra Siemens, właściciela fabryki. Siemens z pochodzenia Niemiec, w czasie II wojny wyjechał, w budynku mieściła się siedziba wojsk niemieckich. W tym okresie działki Siemens i Horaka były przedzielone murem. Po 1945r w budynku mieszkało kilka rodzin. Od 1975r budynek przeszedł w ręce Zakładów Przemysłu Bawełnianego ZPB im Armii Ludowej. W obiekcie mieszczą się obecnie: Biblioteka zakładowa oraz klub fabryczny.

13. Opis (sytuacja, materiał i konstrukcja, rzut, bryła, elewacje, dach, wnętrze wyposażenie, instalacje)

Pałac usytuowany w południowej części miasta, obecnie Łódź Górna, przy ulicy Pabianickiej, po jej południowo-wschodniej stronie. Położony w parku/starodrzew-mieszany/, obok fabryki ZPB im Armii Ludowej, na północ od niej, między fabryką a pałacem, willa Horaka obecnie Przychodnia Zdrowia, od zachodu ul Pabianicka, od wschodu działki mieszkalno użytkowe. Teren ogrodzony niskim parkanem murowanym, przy ulicy Pabianickiej budynek parterowy murowany dawna portiernia.

Do obiektu prowadzi krótka aleja. w parku ; dawniej działki Horaka i Siemens były przegrodzone, obecnie przegroda nie istnieje.

Budynek dwukondygnacyjny, z wyjątkiem przybudówki od południa podpiwniczony.

Bryła rozczłonkowana przybudówkami. Rzut budynku na planie krzyża. Część główna kryta dachem dwuspadowym z naczółkami, połacie dachu na planie krzyża przecinają się pod kątem prostym, wzdłuż osi budynek przybudówki kryte dachami o jednej lub dwóch połaciach.

Narożniki cokołu budynku boniowane, narożniki I i II kondygnacji opilastrowane. Ponad cokołem, na wys. śłemenia poziomego okien I i II kondygnacji-gzysy proste. Nad oknami I kondygnacji gzysy nadokienne wsparte na konsolkach, z motywami roślinnymi. Okna ujęte w opaski. Ganek wejściowy od północy zadaszony, dach wsparty na kolumnie na postumencie, otwory zwieńczone łukami po obu stronach kolumny, wsparte na pilastrach na postumentach. Nad łukami gzysy półokrągłe z motywami roślinnymi. Płaszczyzna dachu wsparta na gzysie na konsolkach. Dach werandy także wsparty na konsolkach. W oknach drewniane żaluzje okienne. Narożnikim, słupki i pas podokienny dekorowany ornamentami o motywach roślinno-geometrycznych rzeźbionych w drewnie. Pałac murowany z cegły.

Sklepienia w piwnicy płaskie żelbetowe, w pomieszczeniach na parterze stropy płaskie z fasetą o motywach roślinnych i geometrycznych, widoczne łuki w korytarzach, na przecięciu ze ścianą konstrukcyjną.

Na piętrze stropy płaskie.

Konstrukcja dachu drewniana, płatwiowo-kleszczowa.

Dach kryty blachą na deskowaniu łączoną na zakładkę, nad gankiem dach kryty blachą ułożoną w łuskę z kwadratów.

W piwnicy podłoga betonowa, na tarasie lastriko, w hallu na parterze posadzka z kafli, w pomieszczeniach pomocniczych lastriko, w niektórych pomieszczeniach mieszkalnych na podłodze klepkowej-wykładzina dywanowa, na piętrze elastomer, na tarasie lastriko.



14. Kubatura 3078m <sup>3</sup>	15. Powierzchnia użytkowa 823m <sup>2</sup>	16. Przeznaczenie pierwotne mieszkalne	17. Użytkowanie obecne Biblioteka Zakładowa ,Klub Fabry- czny.
18. Prace budowlane i konserwatorskie, ich przebieg i dokumentacja		19. Stan zachowania (fundamenty, ściany zewnętrzne, ściany wewnętrzne, sklepienia, stropy, konstrukcje dachowe, pokrycie dachu, wyposażenie i instalacje) Stan zachowania obiektu w całości i w częściach dobry.	
20. Najpilniejsze postulaty konserwatorskie			



21. Akta archiwalne (rodzaj akt, numer i miejsce przechowywania)

22. Bibliografia

23. Źródła ikonograficzne i fotografie (rodzaj, miejsce przechowywania, sygnatury)

24. Uwagi różne

Historia obiektu na podstawie wywiadów.

25. Wypełnił

Elżbieta Połuszyńska  
kwiecień, wrzesień 83

26. Sprawdził



1 Miejsowość  
ŁÓDŹ2 Obiekt *Willa*  
~~PALAC~~ *Siemensa*3 Zawartość wkładki  
ciąg dalszy opisu/zdjęcia

WERANDA OD PŁN - ZACHODU



FRAGM ELEVACJI PŁDN. - WSCHODNIEJ

Schody zewnętrzne do budynku jednobiegowe, jednokierunkowe, betonowe, wylane żbrojone, do piwnicy także., na piętro dwubiegowe, ze spocznikiem, z balustradą stalową.  
Drzwi frontowe dwuskrzydłowe, na zawiasach gładkich zamykane na zamek, ramowo-płycinowe drewniane, górna część przeszklona, na szkło krata; ramiaki i płyciny profilowane w motywy roślinne. Drzwi w otworze łukowym. Drzwi zewnętrzne od południa drewniane ramowo-płycinowe, jednoskrzydłowe,  
Drzwi wewnętrzne dwu- i jednoskrzydłowe, do pomieszczeń klubu fabrycznego, w stolarskiej obudowie ościeży ramowo-płycinowej, na zawiasach gładkich zamykane na zamek.  
Okna krosnowe i skrzynkowe, zamykane na zawrotnice, w stolarskiej obudowie ościeży składane okiennice trzyskrzydłowe. Okna dwupoziomowe, czterokwaterowe.  
Budynek 4-traktowy z przybudówkami, od pn-zach weranda, od pd zach parterowa część gospodarcza.  
Wewnątrz w werandzie dekoracje na ścianach w kształcie kół ze zwieńczeniami na średnicach  $\frac{1}{4}$ , dookoła ściany gzyms. Nad drzwiami gzymsy o motywach roślinno-geometrycznych, na parterze drzwi rozsuwane na rolkach, na piętrze ścianka szklona do biblioteki.  
W hallu wewnętrznym łuk z motywami głów antycznych.  
Instalacja: elektryczna we i co.