

Nr

III

A

B

C

D

E

F

G

H

I

J

K

L

M

N

O

P

R

S

T

U

V

W

X

Y

Z

ŁÓDZKIE

Łódźskie

1. Obiekt zabytkowy

D. Pałac J. HEINZLA, ul. Okólna 166

2. Miejscowość

Łódź-Łagiewniki

MIASTO

3. Wiek

XIX

4. Styl

neorenesans

5. Kubatura m³

12600

6. Powierzchnia w m²

a) zabytkowa: 1800 b) użytkowa: 1800

20. Przynależność administracyjna

a) województwo Łódzkie

b) powiat

c) gmina

7. Materiał budowlany

przed zniszczeniem

po odbudowie

11. Ilość budynków 1

14. Grunty należące do zabytku:

ha

a) ściany

cegła

b) sklepienia

"

c) stropy

drewno

d) więzania dachu

"

e) krycie dachu

12. Ilość kondygnacji 2

13. Użytkowanie wnętrza według ilości:

a) izb mieszkalnych

b) innych pomieszczeń

c) piwnic

a) ogrody stylowe

b) sady i grunty uprawne

c) lasy

d) wody

e) inne

21. Stacja

nazwa stacji

odległość od stacji w km

a) kolejowa

Łódź

b) autobusowa

"

22. Właściciel i jego adres

Wydział Zdrowia

8. Wyposażenie architektoniczne

sztukateria plafonów
parteru i I p.

15. Przeznaczenie pierwotne budynku

mieszkalne

16. Użytkowanie w latach ubiegłych

"

17. Użytkowanie obecne

Prewentorium dla dzieci

18. Nadaje się do użycia na:

"

9. Autorzy i data budowy i przebudowy

Zbudowany w [pocz.w.XX] 1898r.

19. Data, rodzaj i stopień zniszczeń i odbudowy

Data

O P I S

znisz-
czenia
o/oodbu-
dowa
o/o

VIII. 1939 r.

XI. 1939 r.

XII. 1945 r.

25. Rejestr zabytku nr

A/97

rok

20.01.1971

miejsce przechowywania

26. Nazwa księgi hipotecznej

27. Numer hipoteczny

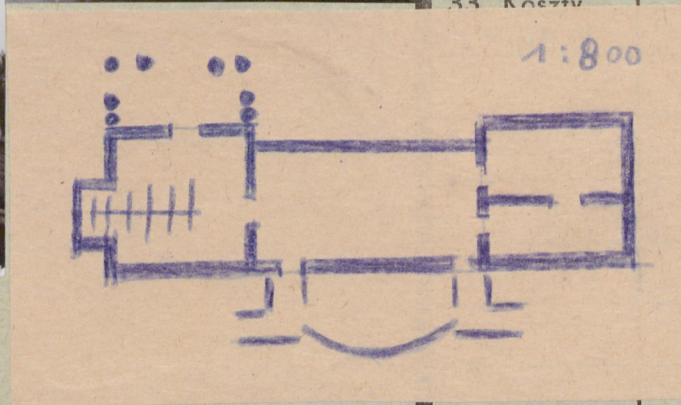
28. Akta

29. Fotografie

30. Inwentaryzacja pomiarowa

10. Udostępnienie

częściowo



32. Przebieg prac konserwatorskich

rok	Wyszczególnienie prac	Koszt tys. zł

33. Kosztu

ewidowane

rzeczywiste

34. Inspekcje

35. Uwagi różne

36. Wypełnia dnia Konservator, Zabytków

20.IX.1963

Mgr Tadeusz Byczko

37. Sprawdził dnia

Pałac neorenesansowy, murowany, założony na planie prostokąta z wysuniętymi ryzalitami i podjazdem oraz płytkimi ryzalitami i tarasem od str. kanału wodnego. Elewacje I kondygn. rustykowane, II kondygn. podzielone korynckimi pilastrami. Okna osi środkowych w formie arkad, okna w ryzalitach potrójn z balkonami, zwieńczone trójkątnymi tympanonami na konsolkach. Gzymsy wieńczące wysunięte, na ryzalitach attyki z tralek. Podjazd na kolumnach tokańskich.