

Nr

II

A

B

C

D

E

F

G

H

I

J

K

L

M

N

O

P

R

S

T

U

V

W

X

Y

Z

ŁÓDZKIE

MIASTO

Łódź

1. Obiekt zabytkowy

Dom mieszkalny - al. Kościuszki 93

2. Miejscowość

3. Wiek

XX

4. Styl

secesja

5. Kubatura m<sup>3</sup>

6560

6. Powierzchnia w m<sup>2</sup>

8. oficyn

a) zabytkowa: 1840

b) użytkowa: 1870

20. Przynależność administracyjna

a) województwo Łódzkie

b) powiat

c) gmina

7. Materiał budowlany

przed zniszczeniem

po odbudowie

11. Ilość budynków 1

14. Grunty należące do zabytku:

ha

a) ściany

cegła

12. Ilość kondygnacji 5

a) ogrody stylowe

b) sklepienia

13. Użytkowanie wnętrza według ilości:

b) sady i grunty uprawne

c) ströpy

drewno

a) izb mieszkalnych

c) lasy

d) więzania dachu

"

b) innych pomieszczeń

d) wody

e) krycie dachu

papier  
dachówka

c) piwnic

e) inne

21. Stacja

nazwa stacji

odległość od stacji w km

a) kolejowa

Łódź

b) autobusowa

"

22. Właściciel i jego adres

MZBM Łódź - Śródmieście

8. Wyposażenie architektoniczne

15. Przeznaczenie pierwotne budynku mieszkalne

16. Użytkowanie w latach ubiegłych "

17. Użytkowanie obecne "

18. Nadaje się do użycia na: "

23. Użytkownik i jego adres

"

"

24. Inwestor i jego adres:

9. Autorzy i data budowy i przebudowy

pocz. XX w.

1912

19. Data, rodzaj i stopień zniszczeń i odbudowy

Data

O P I S

znisz-  
czenia  
o/oodbu-  
dowa  
o/o

VIII. 1939 r.

XI. 1939 r.

XII. 1945 r.

25. Rejestr zabytku nr

A/28

rok 20.01.1971

miejsce przechowywania

26. Nazwa księgi hipotecznej

27. Numer hipoteczny

28. Akta

29. Fotografie

30. Inwentaryzacja pomiarowa

10. Udostępnienie

jest

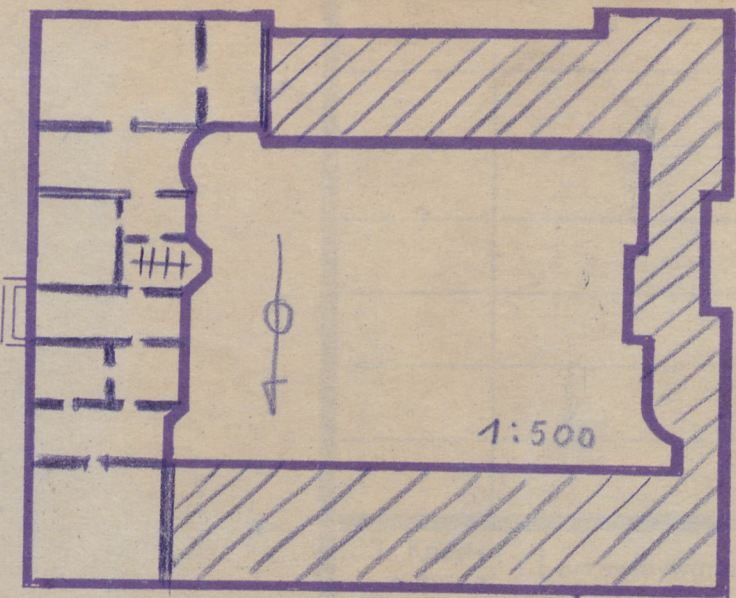


31. Szkic sytuacyjny, plan schematyczny, uwagi opisowe, fotografia



Zbud.w pocz.XX w. w stylu secesyjnym na planie wydłużonego prostokąta /b.oficyn/.3 kondygn.2 trakt. kryty dachem 2 spadowym /dachówka/.Na osi budynku brama po bokach,której 2 mniejsze wejścia do klatek schod.zamk.półk.Cały portal bogato zdob.ornam.sece. Po obu stronach portalu 2 ryzality biegnące przez wys.3 kondygn.zwieńczone dachem naczółkowym.Okna w ryzalitach zamknięte łukiem koszowym, pozostałe prosto.

32. Przebieg prac konserwatorskich



Wyszczególnienie prac	Koszt tys. zł

rzeczywiste

34. Inspekcje


35. Uwagi różne

36. Wypełnił dnia 16.IX.1963  
*Konserwator Zabytków*  
*Mgr Tadeusz Byczko*

37. Sprawdził dnia