

A B C D E F G H I J K L Ł M N O P R S T U V W X Y Z

Nr

ŁÓDZKIE

2007

1 Obiekt

KAMIENICA MIESZKALNA

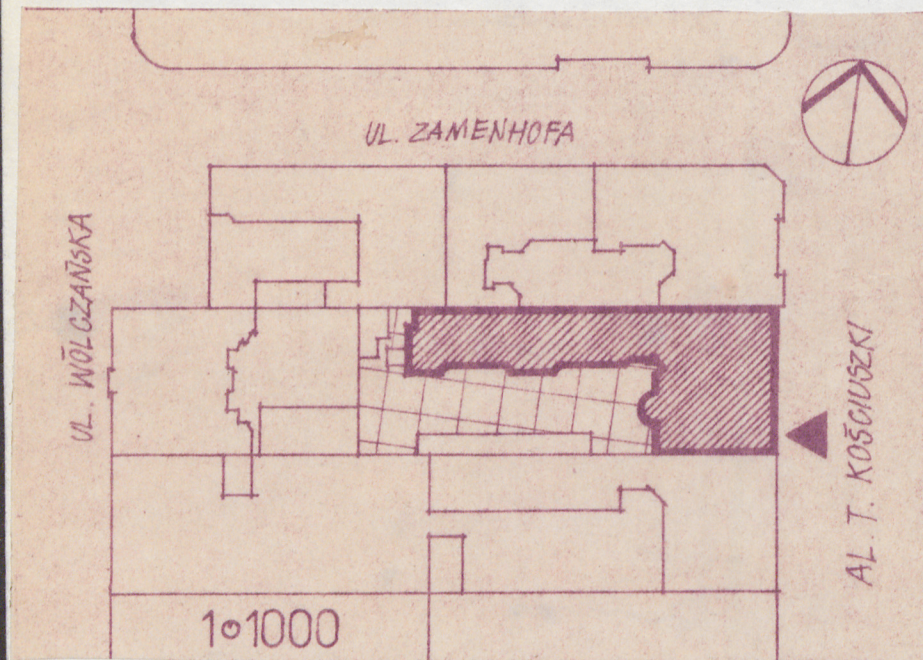
2 Czas powstania

1899

3 Miejscowość

ŁÓDŹ

11 Zdjęcia rzut, przekrój, sytuacja, orientacja



4 Adres

Al. Kościuszki 69

nr hipoteczny 744^b

5 Przynależność administracyjna

województwo miejskie łódzkie

gmina ----

6 Poprzednie nazwy miejscowości

j.w.

7 Przynależność administracyjna
przed 1 VI 1975

województwo j.w.

powiat ----

8 Właściciel i jego adres

P.G.M. Łódź, ul. Buczka 6

9 Użytkownik i jego adres

P.G.M. Łódź, ul. Buczka 6

10 Rejestr zabytków

Nr A/345/1-2 data 10.12.1993

Budynek powstał na zamówienie pierwszego właściciela rodziny Saddlust. W latach trzydziestych budynek przechodzi pod administrację Jakóba i Erny Eizenberg. Po 1945 r. budynek przejmuje Miejski Zarząd Budownictwa Mieszkaniowego.

Sytuacja - budynek położony w zachodniej pierzei Al. Kościuszki w ścisłej zabudowie miejskiej.

Materiał i konstrukcja - murowany, z cegły, tynkowany, stropy drewniane, konstrukcja dachu drewniana, mansardowy dach kryty dachówką. Schody dwubiegowe kamienne, wyłożone płytami białego marmuru, balustrady kute z drewnianymi poręczami. Drzwi drewniane o konstrukcji ramiakowo-płycinowej z przeszkleniami i świetlikiem nad drzwiami. Okna drewniane w piwnicy krosnowe w wyższych kondygnacjach skrzynkowe z przechodzącym ślemieniem. Posadzka w hallu z płytek kamiennych, w mieszkaniach parkiet ułożony w jodełkę.

Rzut, bryła, elewacje - budynek na rzucie litery L. Oficyna frontowa 2,5 traktowa o traktach wzdłużnych, oficyna boczna 1-traktowa.

Bryła zwarta nakryta dachem 2-spadowym o dużym kącie nachylenia połaci. W oficynach bocznych wysunięte ryzalitty klatek schodowych.

Elewacja wschodnia oficyny frontowej: 3 osiowa, w parterze boniowana. Podziały poziome gzyms pomiędzy parterem a pierwszą kondygnacją i 4-tą, a 5-tą.

W lewej osi brama wjazdowa. W osi symetrii budynku na 2-giej, 3-ciej i 4-tej kondygnacji wykusz na łuku odcinkowym. W wykuszu na każdej kondygnacji rozmieszczone symetrycznie prostokątne okna. Nadproża okien i gzymsy podokienne zdobione sztukaterią o motywach geometrycznych i roślinnych. Pomiedzy oknami wykusza biegną płaskie lizeny zdobione w najwyższej kondygnacji ornamentem roślinnym. Wykusz u góry zamknięty jest gzymsem i balustradą żeliwną.

Nad wykuszem w osi symetrii znajduje się zamknięty eliptycznie fronton z eliptycznym oknem zdobionym sztukaterią.

W osiach bocznych na każdej kondygnacji znajdują się okna o wykroju prostokątnym ze zdobionymi nadprożami i gzymsami podokiennymi.

Pozostałe elewacje: boniowane w parterach, z wysuniętymi ryzalitami klatek. Podziały wypełnione regularnie oknami prostokątnymi. W elewacji bocznej i elewacji oficyny frontowej od podwórza żeliwne balkony.

Wyposażenie wnętrza - w klatce schodowej resztki sztukaterii.

Instalacje - w budynku znajdują się następujące instalacje: elektryczna gazowa, c.o., wodno-kanalizacyjna.

<p>14. Kubatura</p> <p>9984 m³</p>	<p>15. Powierzchnia użytkowa</p> <p>2180 m²</p>	<p>16. Przeznaczenie pierwotne</p> <p>Budynek mieszkalny</p>	<p>17. Użytkowanie obecne</p> <p>Budynek mieszkalny</p>
<p>18. Prace budowlane i konserwatorskie, ich przebieg i dokumentacja</p> <p>1934 - poprawa instalacji wod.-kan.</p> <p>1962 - wymiana instalacji gazowej</p> <p>1966 - założenie instalacji c.o.</p> <p>1968 - opracowanie projektu kolorystyki elewacji</p>		<p>19. stan zachowania (fundamenty, ściany zewnętrzne, ściany wewnętrzne, sklepienia, stropy, konstrukcje dachowe, pokrycie dachu, wyposażenie i instalacje)</p> <p>Stan zachowania budynku zły ze względu na :</p> <ul style="list-style-type: none"> - zły stan dachu - " " stolarki okiennej - " " instalacji <p>20. Najpilniejsze postulaty konserwatorskie</p> <p>Odnowienie wszystkich elewacji</p> <p>naprwa stolarki</p> <p>" pokrycia dachu</p>	

21. Akta archiwalne (rodzaj akt, numer i miejsce przechowywania)

Archiwum Dzielnicowe Łódź- Śródmieście

22. Bibliografia

23 Źródła ikonograficzne i fotografia (rodzaj, miejsce przechowywania, sygnatury)

24. Uwagi różne

PRZEDSIĘBIORSTWO GOSPODARSTWA ZAGRAJNICZNE
ARPEX

25. Opracował

tekst Ewa Mosiniak /mgr inż.arch./ VI.1984 r.

plany, rysunki Ewa Mosiniak imię, nazwisko, data, podpis V. 1984 r.

zdjęcia fotogr. Ewa Mosiniak imię, nazwisko, data, podpis V. 1984 r.

miejsce przechowywania negatywów O.B.D.Z. - Łódź imię, nazwisko, data, podpis

Karta po wypełnieniu podlega ochronie na podstawie przepisów prawa autorskiego

26 Adnotacje o inspekcjach, informacje o zmianach (daty, imiona i nazwiska wypełniających)

27 Załączniki

1. Miejscowość

ŁÓDŹ

2. Obiekt (nazwa jak w karcie)

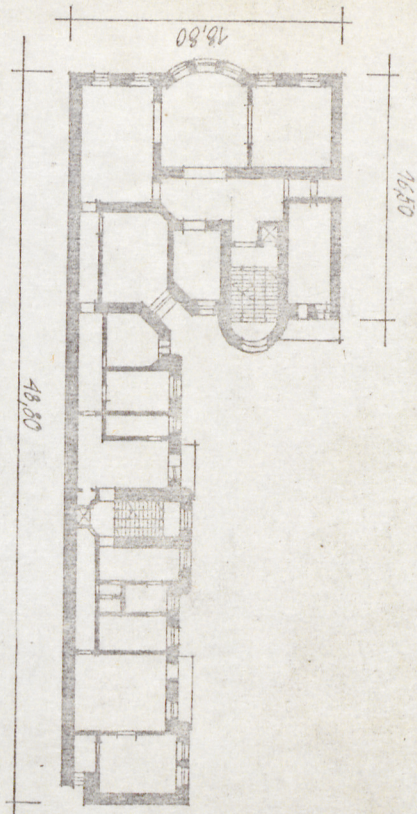
KAMIENICA MIESZKALNA

3. Zawartość wkładki (nazwa obiektu lub materiału uzupełniającego)

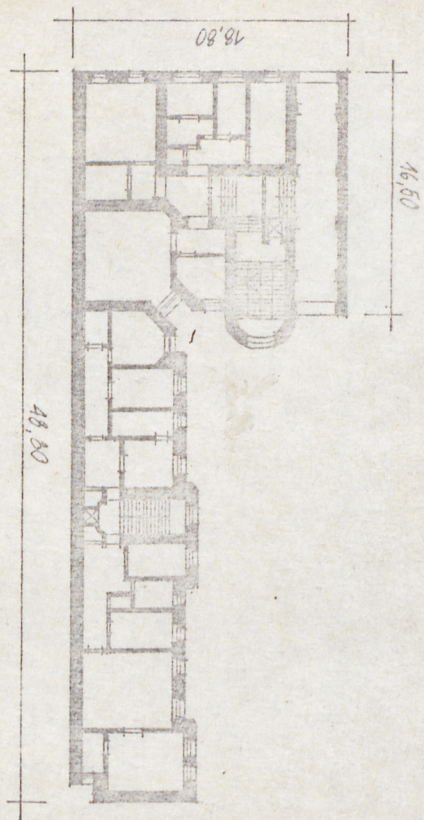
FOTOGRAFIE


Wkładkę założył: Ewa Mosiniak, V 1984
(imię, nazwisko, data)

Miejsce przechowywania negatywów: ODZ-Łódź



1:500



1:500