

1 Obiekt

BUDYNEK MIESZKALNY

2. Czas powstania
pocz. XX w.

3. Miejscowość
Ł O D Z

11 Zdjęcia rzut, przekrój, sytuacja, orientacja



4. Adres
Łódź, ul. Nawrot 66
nr hipoteczny

5. Przynależność administracyjna
województwo m. Łódź
gmina

6. Poprzednie nazwy miejscowości

7. Przynależność administracyjna
przed 1 VI 1975
województwo m. Łódź

powiat

8. Właściciel i jego adres

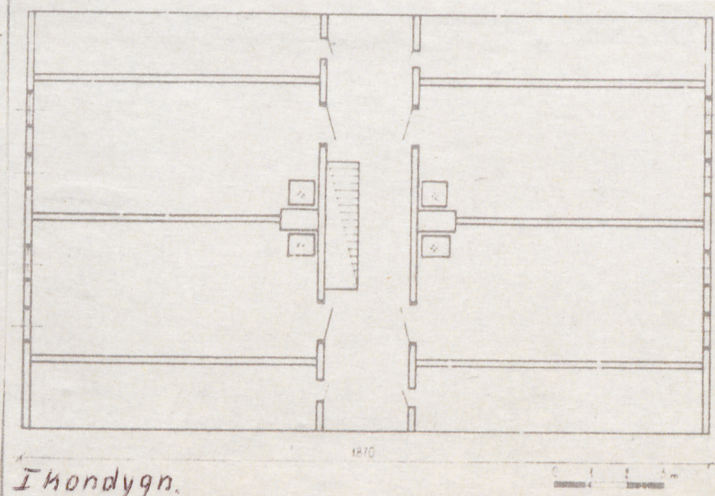
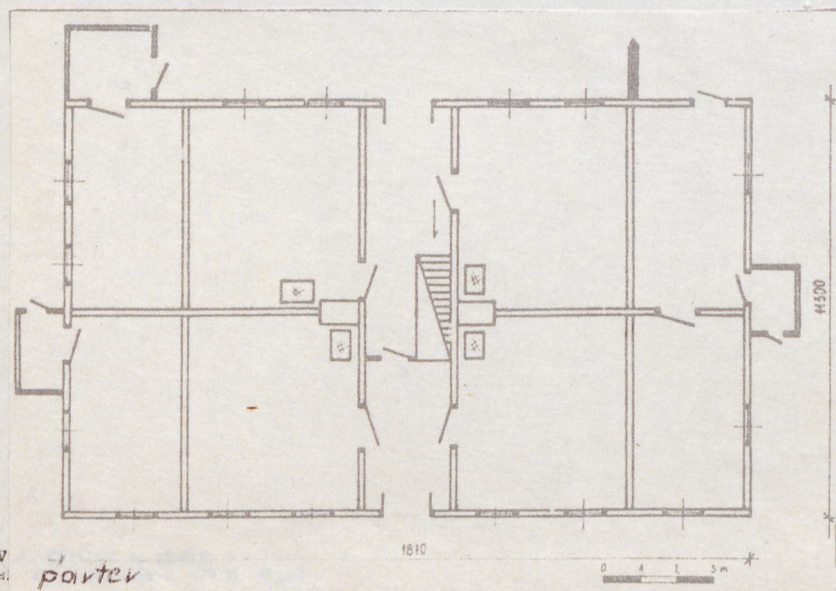
PGM - Widzew

9. Użytkownik i jego adres

PGM - Widzew

10. Rejestr zabytków

Nr data



I kondygn.

Budynek mieszkalny został pobudowany prawdopodobnie na pocz. XX w. przez Niemców Marię i Bogumiła Holców vel Holtzów /dzieci: i Max./ Ich własnością były dwie sąsiadujące posesje oraz znajdujące się na nich zabudowania: 2 jednakowe drewniane budynki mieszkalne, 2 murowane kamienice. Jedną z kamienic, w której mieszkała rodzina Holtzów, była usytuowana tuż przy ul. Nawrot, rozebrana ok. 1975 r., w głębi za nią stał "drewniak", który spalił się ok. 1950 r. Układ drugiej posesji pozostał niezmieniony do chwili obecnej. W 1939 r. Bogumił Holtz wraz z rodziną wyjechał do Niemiec, w 1945 r. budynki przejęło państwo.

Zmiany: przed II w.ś. zostały doślawione dwie przybudówki z drzwiami wejściowymi, tworzące sienie przed dwoma izbami na parterze. Generalny remont budynku przeprowadzono ok. 1950-1957 r, objął on wzmocnienie więźby dachowej, wymianę części okien, 8-taflowe zastąpiono 4 i 6-taflowymi, do mieszkań na parterze podciągnięto wodę, wyburzono kaflowe trzony kuchenne w ich miejsce instalując piece metalowe typu "Jawor". Budynek w zabudowie zwartej, jednokondygnacyjny z mieszkalnym poddaszem, wielotraktowy, dach dwuspadowy.

Pow. mieszkalna: parter - 8 izb, I p. 4 izby, II p. 2 izby.

Sytuacja obiektu: budynek usytuowany jest przy ul. Nawrot 66, frontem do ulicy, elewacją frontową na pld. Z tyłu budynku znajduje się podwórze, którego granicę na zach., pld. i wsch. wytycza murowana kamienica, która przylega do niżej opisanego budynku.

Ogrodzenie: brama metalowa, we wsch. części płot sztachetowy, pełny.

Studia: brak, budynek podłączony pod wodociąg miejski.

O P I S B U D Y N K U

Podmurówka: cegła wiązana zaprawą wapienną + luźne kamienie, otynkowana, wys. do 20 cm.

Przyciesie: bierwiona dębowe, łączone na zamek gr. ok. 15 cm, szalowana deskami sosnowymi na wpust.

Konstrukcja ścian: zrębowa, na tzw. "zamek", pomocnicza: sumikowo-łatkowa.

Materiał: belki sosnowe gr. 20-30 cm. Trzy elewacje szalowane /oprócz tylnej/ poziomo deskami na wpust, w dolnych partiach pionowo na wys. ok. 80 cm.

Ściana tylna obita papą, obecnie część zerwana. Narożniki zakryte pionowymi deskami. Dawniej całość była malowana farbami olejnymi, ob. resztki farby koloru zielonego, ściany wew. budynku otynkowane na listewki i matę słomiano-trzcinową, malowane farbami klejowymi, w sieni przy drzwiach wejściowych 2 ściany nietynkowane, uszczelnienie między belkami gliną lub słabą zaprawą murarską.

Stropy: belkowe, w mieszkaniach sufity otynkowane, 1 belka stropowa i podciąg widoczne w sieni. Materiał: belki sosnowe gr. ok. 15 cm. Wejście na strych z korytarza na II p. Deski poważy widoczne w sieni, łączone na wpust.

Dach: Konstrukcja krokwiowo-płatwiowa /ok. 15 par krokwi/, płatw wysunięta poza pion na 1/2 swej szerokości, w połowie dachu, równoległe do płatwi 2 podciągi wsparte na stolcach. Wypusty belek stropowych zabudowane deskami, niewidoczne. W tylnej połaci dachu 2 płaskie wykusze okienne /I p.: 1 okno 1-taflowe, II p.: 1 okno 2-taflowe/. Typ dachu: dwuspadowy, pokrycie papa. Obydwa szczyty szalowane poziomo deskami sosnowymi na wpust, dawniej malowane farbami olejnymi /resztki farby koloru zielonego/, pomiędzy piętrami daszki okapowe na szer. deski. W lewym szczycie 5 okien, w tym 4 - I p., 3 x 8 - taflowe dwuskrzydłowe, pojedyncze, malowane z zew. na jasny brąz, od wew. na biało, wym. 0,8 x 1,2 m, 1 okno 6-taflowe, dwuskrzydłowe pojedyncze, malowane z zew. na czerwono, od wew. na biało, wym. 0,8 x 1,2 m, 1 okno na II p., 4-taflowe, dwuskrzydłowe, pojedyncze, malowane z zew. na czerwono, od wew. na biało, wym. 0,8 x 0,8 m, W prawym szczycie 5 okien, w tym 4 - I p., 8 taflowe, dwuskrzydłowe, pojedyncze, malowane na kolor czerwono-ceglasty, od wew. na biało, wym. 0,8 x 1,2 m, na II p. 1 okno 4-taflowe, dwuskrzydłowe, pojedyncze, z zew. malowane na kolor czerwono-ceglasty, od wew. na biało, wym. 0,8 x 0,8 m. Okap na 30 cm.

Podłogi: W sieni na parterze wylana posadzka betonowa, korytarz I i II p. deski sosnowe łączone na wpust, dawniej malowane farbą olejną na mahoń, w izbach deski sosnowe łączone na wpust malowane farbą olejną.

Otwory okienne: ujęte w łatki i futryny. Ilość okien: 22, front: 6, tył: 4, ściana lewego szczytu: 1, prawego szczytu: 3, w obu szczytach dachu po 5 okien opisane wyżej w tekście. Front: 5 okien 6-taflowych, 1 x 4-taflowe, dwuskrzydłowe pojedyncze, malowane z zew. na jasny brąz, od wew. na biało, wym. 1,0 x 1,4 m, tył: 2 okna 6-taflowe i 2 x 8-taflowe, dwuskrzydłowe, pojedyncze, malowane

14. Kubatura	15. Powierzchnia użytkowa	16. Przeznaczenie pierwotne	17. Użytkowanie obecne
1236.1 m ³	422.6 m ²	mieszkalne	mieszkalne
18. Prace budowlane i konserwatorskie, ich przebieg i dokumentacja		19. stan zachowania (fundamenty, ściany zewnętrzne, ściany wewnętrzne, sklepienia, stropy, konstrukcje dachowe, pokrycie dachu, wyposażenie i instalacje)	
		Stan zachowania obiektu średni. Osłabiona konstrukcja stropów, podłóg oraz więźby dachowej	
		20. Najpilniejsze postulaty konserwatorskie	

21. Akta archiwalne (rodzaj akt, numer i miejsce przechowywania)

24. Uwagi różne

25. Opracował

tekst

Ewa Bonusiak IV.1985 r.

plany, rysunki

Małgorzata Ginter IV.1985 r.

zdjęcia lotogr.

Małgorzata Ginter IV.1985 r.

miejsce przechowywania negatywów

Oddz. Łódź

Karta po wypełnieniu podlega ochronie na podstawie przepisów prawa autorskiego

PRZEDSIĘBIORSTWO PAŃSTWOWE
PRACOWNIE KONSERWACJI ZAPISKÓW
Oddział Łódź
ul. 1-go Maja 5
Pracownia Etnograficzna

22. Bibliografia

26. Adnotacje o inspekcjach, informacje o zmianach (daty, imiona i nazwiska wypełniających)

23. Źródła ikonograficzne i lotografia (rodzaj, miejsce przechowywania, sygnatury)

27. Załączniki

- Załącz. 1. Mapa kontur. Łodzi, pl. Łodzi-fragment, dok. tekstu
2. Przekrój, plan sytuacyjny, 4 zdjęcia
3. 3 zdjęcia

1. Miejscowość

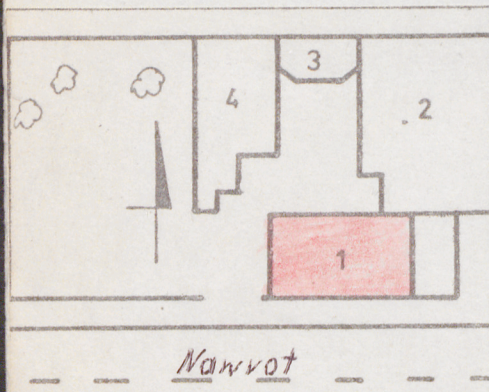
2. Obiekt (nazwa jak w karcie)

3. Zawartość wkładki (nazwa obiektu lub materiału uzupełniającego)

Łódź, ul. Nawrot 66

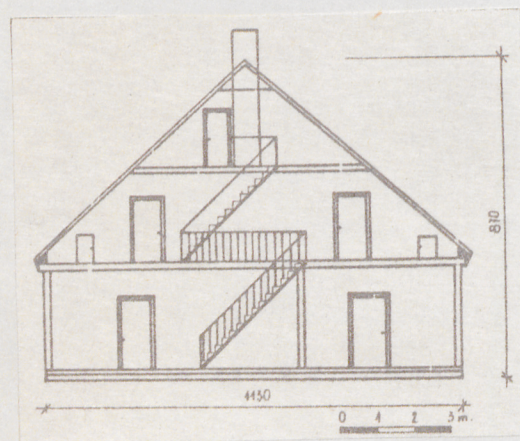
Budynek mieszkalny

Mapka kontur. Łodzi, pl. Łodzi - fragment, dok. tekstu.



LEGENDA:

1. bud. inwent.
2. bud. mur.
3. pralnia.
4. bud. mur.



z zew. na jasny brąz /resztki farby/ od wew. na biało, wym. 1,0 x 1,4 m, w ścianie bocznej prawej 1 okno zabite sponową okiennicą, w lewej 2 okna 8-taflowe i 1 x 4-taflowe, dwuskrzydłowe, pojedyncze, malowane z zew. na jasny brąz, od wew. na biało, wym. 0,9 x 1,4 m.

Otwory drzwiowe: ujęte w łatki i fitryny, w wejściowych zew. nadproża stanowią świetliki, w pozostałych wpasowane prosto. Drzwi zew. frontowe podwójne, dwuskrzydłowe, filongowe, pierwsze od mieszkania z zew. zabite dyktą, malowane z zew. na zielono od wew. na biało, drugie drzwi też filongowe łamane /zawiasy proste/ malowane z zew. brąz, od wew. zieleni, nadproże: 4 świetliki, zawiasy tulejkowe, zamki wew. wym. 1,23 x 2 m, drzwi zew. tylne filongowe, dwuskrzydłowe, zawiasy tulejkowe, zamek wewn. malowane z obu stron na szaro, nadproże stanowią 3 świetliki, wym. 1,2 x 2 m. Drzwi wew. do izb: parter - troje drzwi filongowych jedno zamurowane w prawej ścianie działowej/, zawiasy tulejkowe, zamki wew. i zew. malowane z zew. na szaro, od wew. na biało, wym. 1,0 x 2,0 m, drzwi do komórki pod schodami - sponowe, zawiasy krótkie, proste, zamykane na skobel, malowane z zew. jak ściany w sieni, wym. 0,7 x 1,5 m. I p. czworo drzwi do izb: filongowe, zawiasy tulejkowe, zamki zew. i wew., malowane z zew. na brąz, od wew. na biało, wym. 1,0 x 1,8 m, II p. 1 drzwi sponowe, zawiasy, tulejkowe, zamek wew. i skobel, z zew. malowane na bordo, od wew. na biało, wym. 0,8 x 1,75 m, drugie płycinowe zawiasy tulejkowe, zamek wew. i skobel, z zew. malowane na szaro, od wew. na biało, wym. 0,8 x 1,75 m, w spadach 4 komórki o małych drzwiach sponowych, zamykane na skobel /I, II p./

Schody: dwa biegi schodów, na I p. o szer. 0,9 m, 18 stopni, na II p. o szer. 12 stopni, balustrady o wys. 0,8 m, toczono.

Urządzenia ogniowe: 2 kominy cugowe, 1 mały komin w rogu lewej ściany szczytowej.

Materiał: cegła czerwona wypalana wiązana zaprawą murarską, całość otynkowana. W mieszkaniach piece metalowe typu "Jawor".

Instalacje: elektryczna, odgromowa.

Przybudówki: do ściany tylnej przystawiona dobudówka o konstrukcji szkieletowej obita papą, dach również kryty papą, drzwi zaopatrzone w futrynę filongowe, zawiasy tulejkowe, zamek wew., malowane z zew. na bordo, wym. 0,9 x 1,8 m, o takiej samej konstrukcji ścian i dachu dostawiona jest przybudówka do ściany lewego szczytu, drzwi osadzone w futrynach, płycinowe, zawiasy krótkie, proste, zamykane na skobel, wym. 0,8 x 1,8 m. Do ściany prawego szczytu dostawiono z kolei murowane garaże, które przysłaniają ok. 3/4 bocznej ściany.

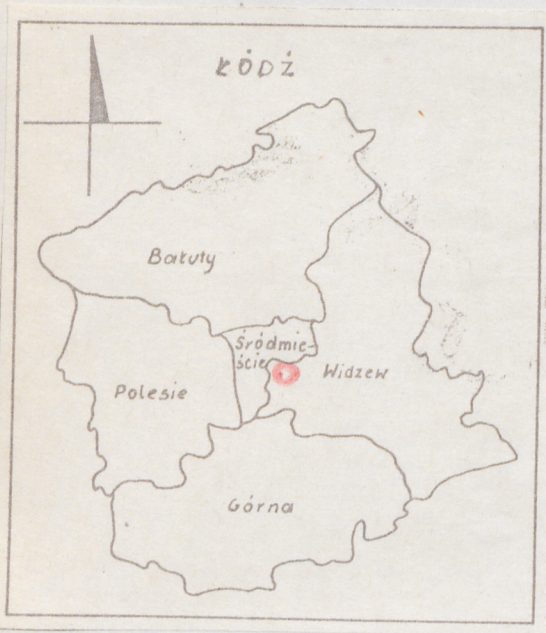
Wkładkę założył: Ewa Bonusiak IV. 1985 r.
(imie, nazwisko, data)

Miejsce przechowywania negatywów: ODZ Łódź

1. Miejscowość
Łódź, ul. Nawrot 66

2. Obiekt (nazwa jak w karcie)
Budynek mieszkalny

3. Zawartość wkładki (nazwa obiektu lub materiału uzupełniającego)
Przekrój, pl. sytuacyjny, 4 zdjęcia



Wkładkę założył: Ewa Bonusiak IV. 1985 r.
(imię, nazwisko, data)

Miejsce przechowywania negatywów: ODZ Łódź

1. Miejscowość

Łódź, ul. Nawrot 66

2. Obiekt (nazwa jak w karcie)

Budynek mieszkalny

3. Zawartość wkładki (nazwa obiektu lub materiału uzupełniającego)

3 zdjęcia



Wkładkę założył: Ewa Bonusiak IV. 1985 r.
(imię, nazwisko, data)

Miejsce przechowywania negatywów: ODZ Łódź