

Nr

II

A

B

C

D

E

F

G

H

I

J

K

L

M

N

O

P

R

S

T

U

V

W

X

Y

Z

1. Obiekt zabytkowy

KOŚCIÓŁ PAR. p.w. ŚW. STANISŁAWA bpa.

2. Miejscowość

GRABÓW

gmina

3. Wiek

XIX

4. Styl

Klasycyzm

5. Kubatura m<sup>3</sup>

2990

6. Powierzchnia w m<sup>2</sup>

a) zabytkowa: 495 b) użytkowa: 495

7. Materiał budowlany

Przed zniszczeniem

Po odbudowie

11. Ilość budynków

1

14. Grunty należące do zabytku:

ha

a) ściany

cegła

b) sklepienia

cegła

c) stropy

drewn.

d) więzania dachu

drewn.

e) krycie dachu

blacha

12. Ilość kondygnacji

1

13. Użytkowanie wnętrza według ilości:

a) izb mieszkalnych

b) innych pomieszczeń

7

c) piwnic

a) ogrody stylowe

b) sady i grunty uprawne

c) lasy

d) wody

e) inne

20. Przynależność administracyjna

a) województwo

Łódzkie

b) powiat

Łowicki

c) gmina

Grabów

21. Stacja

Nazwa stacji

Odległość od stacji w km

a) kolejowa

Wichotów

10

b) autobusowa

Grabów

22. Właściciel i jego adres

Par. nym. kat. w Grabowie

23. Użytkownik i jego adres

"

24. Inwestor i jego adres

8. Wyposażenie architektoniczne

Budowla, 4-fasadowa par. piętrowa z trójkątnym frontonem. Otoczona górną kolumnadą. Ołtarz kamienny, ambona, chrzcielnica kamienna.

15. Przeznaczenie pierwotne budynku

kościół

16. Użytkowanie w latach ubiegłych

"

17. Użytkowanie obecne

"

18. Nadaje się do użycia na

"

9. Autorzy i data budowy i przebudowy

bud. 1838 z fundacji K. K. K. K.

19. Data, rodzaj i stopień zniszczeń i odbudowy

Data

O P I S

Zniszczenia %

Odbudowa %

VIII.1939 r.

XI.1939 r.

XII.1945 r.

1959

stan dobry

III.1966

stan dobry

10. Udostępnienie

jest

25. Rejestr zabytku Nr 805-V-49

rok 1953

miejsce przechowywania

26. Nazwa księgi hipotecznej

27. Nr hipoteczny

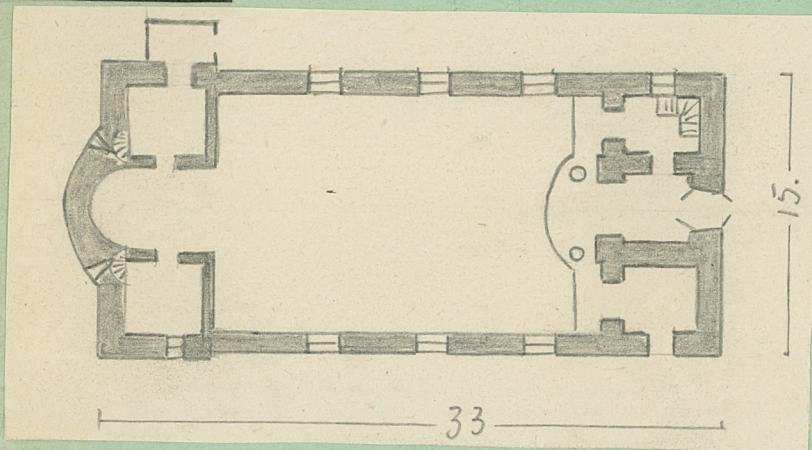
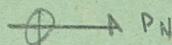
28. Akta

29. Fotografie

30. Inwentaryzacja pomiarowa



31. Szkic sytuacyjny, plan schematyczny, uwagi opisowe, fotografia



Wzniesiony przez na pd. Murowany. Na planie prostokąta z nyrakitem od pd. i niernocnymi nyrakitem po bokach elewacji bocznych. Jednolite. Wewnątrz wydzielone podłogowe prezbiterium. Po jego bokach ralkingta i skarbczyk. Przy pd. zach. nyrakitem prostok. kunkta. Na posadzie kwadratowa wieża z kunktą, 15 proporcji. Strop płaski, o prebit. sklepienie kochowe. Wewnątrz suwny łonowane, pod dachem gzyms na kunktych. W pasadzie suwnicowej attykowym nyraktem i wieżą, 10 bokach wieża parę pilastrosi z trójlistnym frontonem. Dach dwuspadowy, na wieży ostrosłupowy.

32. Przebieg prac konserwatorskich

| Rok | Wyszczególnienie prac | Koszt tys. zł |
|-----|-----------------------|---------------|
|     |                       |               |
|     |                       |               |
|     |                       |               |
|     |                       |               |
|     |                       |               |
|     |                       |               |
|     |                       |               |
|     |                       |               |
|     |                       |               |

| 33. Koszty w tys. zł | Przewidywane | Rzeczywiste |
|----------------------|--------------|-------------|
|                      |              |             |
|                      |              |             |
|                      |              |             |
|                      |              |             |
|                      |              |             |
|                      |              |             |
|                      |              |             |
|                      |              |             |
|                      |              |             |

| 34. Inspekcje |
|---------------|
|               |
|               |
|               |
|               |
|               |
|               |
|               |
|               |
|               |

35. Uwagi różne

Mgr inż. arch. DONAT PUTKOWSKI  
1966

36. Wypełnił dnia 8.59- Jemu Bogdan

37. Sprawdził dnia 6.XI.1959  
Starszy Konserwator Zabytków  
Mieczysław Pracuta