

1. Obiekt

BANK GOSPODARSTWA KRAJOWEGO

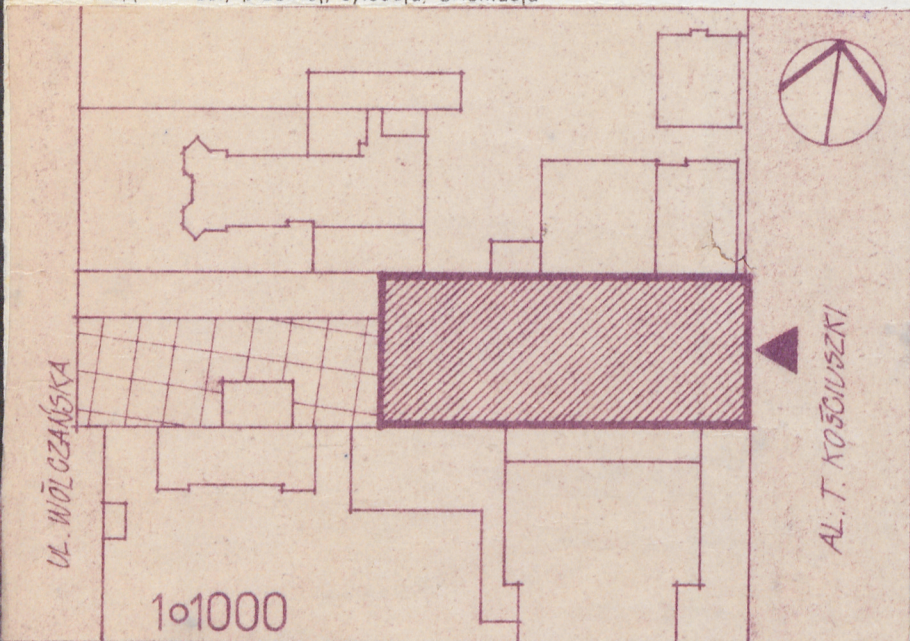
2. Czas powstania

XIX/XX

3. Miejscowość

ŁÓDŹ

11. Zdjęcia: rzut, przekrój, syluacja, orientacja



4. Adres

Al. Kościuszki 63

nr hipoteczny

5. Przynależność administracyjna

województwo miejskie łódzkie

gmina

6. Poprzednie nazwy miejscowości

j.w.

7. Przynależność administracyjna  
przed 1 VI 1975

województwo j.w.

powiat

8. Właściciel i jego adres

Bank Inwestycyjny

9. Użytkownik i jego adres

Bank Inwestycyjny

10. Rejestr zabytków

Nr data

1. Sytuacja

2.3. Elewacja frontowa





12. Autorzy, historia obiektu, określenia stylu.

Budynek powstał na przełomie XIX i XX stulecia. Nie zachowały się akta archiwalne dotyczące autora projektu i pierwszego właściciela. Obiekt w stylu neoklasycystycznym.

13. Opis (sytuacja, materiał i konstrukcja, rzut, bryła, elewacje, wnętrze, wyposażenie, instalacje)

Sytuacja - budynek położony w zachodniej pierzei Al. Kościuszki w ścisłej zabudowie miejskiej.

Konstrukcja - mury z cegły, tynkowane, stropy drewniane, konstrukcja dachu drewniana, dach kryty dachówką. Schody z lastrico z żeliwnymi balustradami. Podesty żelbetowe. Drzwi drewniane o konstrukcji ramiakowo-płycinowej pełne. Okna drewniane o konstrukcji krosnowej w piwnicy w wyższych kondygnacjach skrzynkowe z przechodzącym ślemieniem i drobniejszymi podziałami części nad i podślemieniowej.

Posadzka w hallu z lastrico, płytek kamiennych na wyższych piętrach płytki PCV i linoleum. W salach biurowych parkiet ułożony w jodełkę.

Rzut, bryła, elewacje - budynek na rzucie prostokąta, 3 traktowy, o traktach poprzecznych. Budynek podpiwniczony, 2 kondygnacyjny z poddaszem użytkowym. Bryła zwarta, nakryta dachem wielospadowym, o dużym kącie nachylenia ze świetlikami.

Elewacja wschodnia - 7 osiowa, boniowana, podziały poziome akcentowane przez cokół i gzyms cokołowy oraz gzyms wieńczący z pełnym belkowaniem.

Nad gzymsem balustrada z tralkami.

W osi głównej znajdują się drzwi wejściowe, nad nimi porte-fenetre z kamiennym balkonem /balustrada z tralek/, powyżej usytuowany jest tympanon z płaskorzeźbą o motywach roślinnych.

Okna parteru opracowane w formie prostokątów zamknięte łukiem, okna 1-go piętra prostokątne. Pomiędzy oknami ustawione są kolumny w porządku wielkim z kapitelami kompozytowymi.

Pozostałe elewacje wypełnione regularnie oknami w podziałach pionowych.

Instalacje - budynek wyposażony w instalacje - gazową, elektryczną wod.-kan., C.O.



14. Kubatura  11401 m <sup>3</sup>	15. Powierzchnia użytkowa  1826 m <sup>2</sup>	16. Przeznaczenie pierwotne  Bank	17. Użytkowanie obecne  Bank
18. Prace budowlane i konserwatorskie, ich przebieg i dokumentacja  1968- wymiana stropów nad piwnicą 1970 - częściowa wymiana stolarki 1972 - projekt kolorystyki elewacji 1973 - wymiana instalacji		19. stan zachowania (fundamenty, ściany zewnętrzne, ściany wewnętrzne, sklepienia, stropy, konstrukcje dachowe, pokrycie dachu, wyposażenie i instalacje)  Stan zachowania budynku dobry.	
		20. Najpilniejsze postulaty konserwatorskie	



21. Akta archiwalne (rodzaj akt, numer i miejsce przechowywania)

Archiwum Dzielnicowe - Śródmieście  
Archiwum Miejskie księga podatkowa nr 15751.

22. Bibliografia

23. Źródła ikonograficzne i fotografia (rodzaj, miejsce przechowywania, sygnatury)

24. Uwagi różne

PRZEDSIĘBIORSTWO GOSPODARSTWA ZAGRANICZNE  
ARPEX

25. Opracował

tekst Ewa Mosiniak /mgr inż.arch./ VI.1984 r.

plany, rysunki Ewa Mosiniak imię, nazwisko, data, podpis V. 1984 r.

zdjęcia fotogr. Ewa Mosiniak imię, nazwisko, data, podpis V. 1984 r.

miejsce przechowywania negatywów O.B.D.Z. - Łódź

Karta po wypełnieniu podlega ochronie na podstawie przepisów prawa autorskiego

26. Adnotacje o inspekcjach, informacje o zmianach (daty, imiona i nazwiska wypełniających)

27. Załączniki



1. Miejscowość

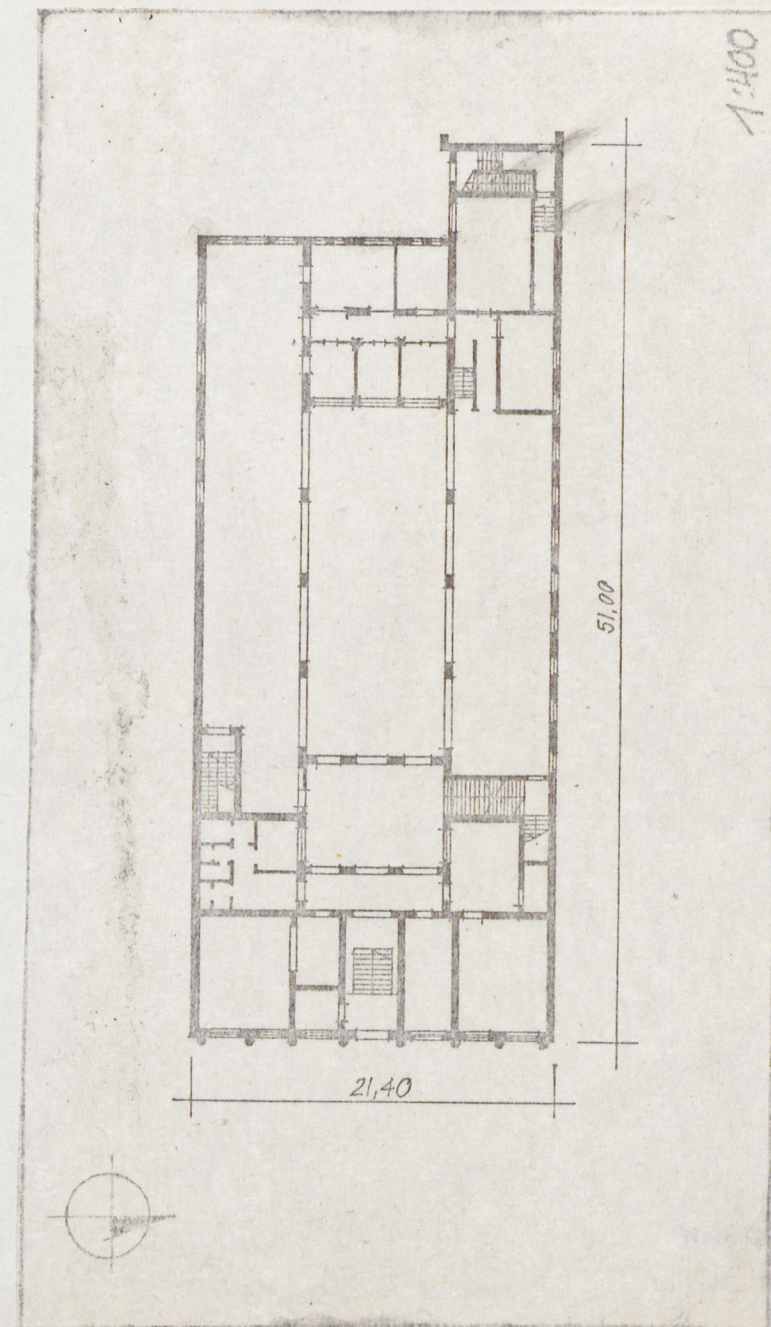
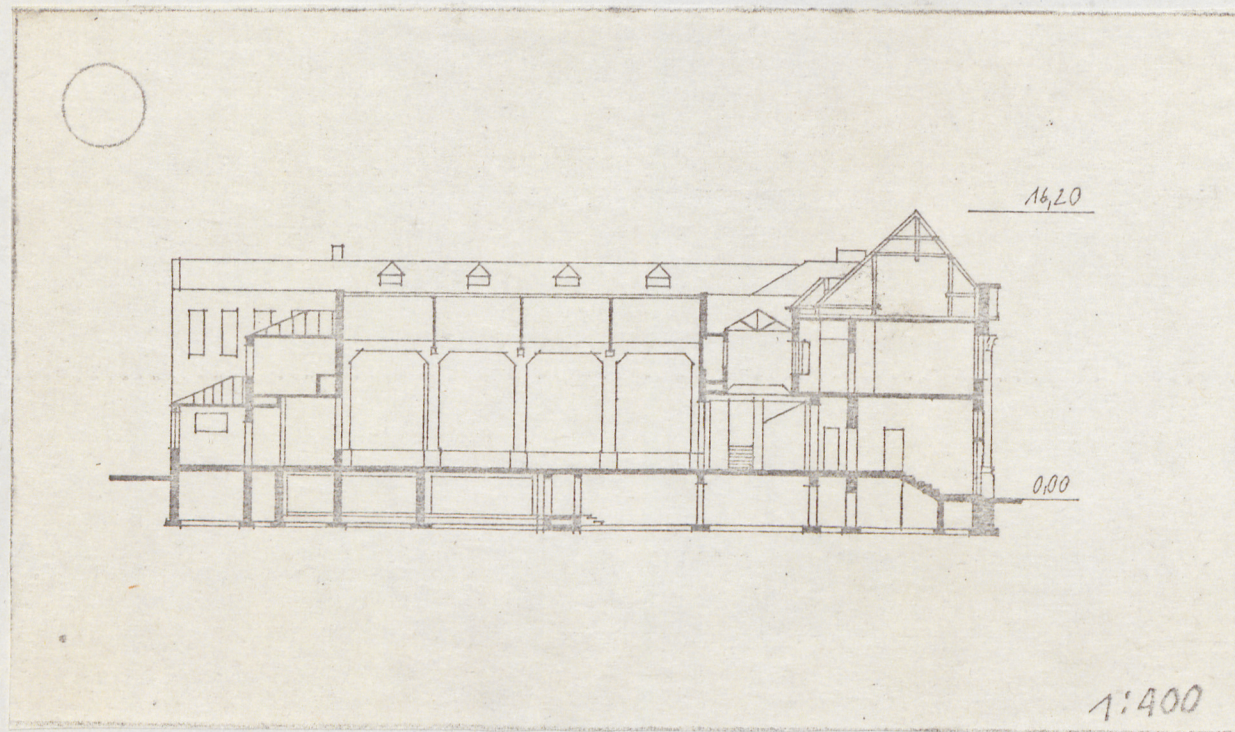
ŁÓDŹ

2. Obiekt (nazwa jak w karcie)

BUDYNEK BANKU

3. Zawartość wkładki (nazwa obiektu lub materiału uzupełniającego)

FOTOGRAFIE

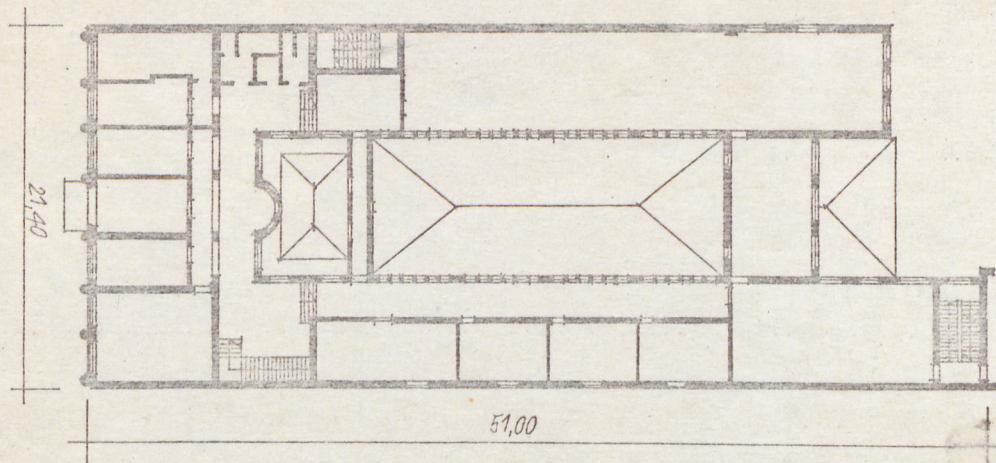


Wkładkę założył: Ewa Mosiniak, V 1984  
(imię, nazwisko, data)

Miejsce przechowywania negatywów: OEDZ Łódź

ŁÓDŹ 1978 r.





1:400