

Nr

III II

A

B

C

D

E

F

G

H

I

J

K

L

M

N

O

P

R

S

T

U

V

W

X

Y

Z

1. Obiekt zabytkowy

RUINY ZAMKU

2. Miejscowość

gm. GRABOW  
BIESIEKIERY

3. Wiek

XVI

4. Styl  
gotyk  
renesans5. Kubatura m<sup>3</sup>

ok. 8750

6. Powierzchnia w m<sup>2</sup>

a) zabytkowa: 625 b) użytkowa: 625

20. Przynależność administracyjna

a) województwo Łódzkie

b) powiat łęczycki

c) gmina Biesiekiersy

7. Materiał  
budowlanyPrzed znisz-  
czeniemPo  
odbudowie

11. Ilość budynków

14. Grunty należące do zabytku:

ha

a) ściany

cegła

a) ogrody stylowe

b) sklepienia

b) sady i grunty uprawne

c) stropy

c) lasy

d) więzania  
dachu

d) wody

e) krycie dachu

e) inne

21. Stacja

Nazwa stacji

Odległość  
od stacji  
w km

a) kolejowa

Wienotów

12

b) autobusowa

Grabów

4

22. Właściciel i jego adres

8. Wyposażenie architektoniczne

15. Przeznaczenie pierwotne budynku Łameli

16. Użytkowanie w latach ubiegłych od 1800 ruina

17. Użytkowanie obecne

18. Nadaje się do użycia na

23. Użytkownik i jego adres

24. Inwestor i jego adres

9. Autorzy i data budowy i przebudowy

wzniesiony ok. 1500, przebudowany  
1597 i 1655, ok. 1800 opustoszały  
popadł w ruinę.

19. Data, rodzaj i stopień zniszczeń i odbudowy

Data

O P I S

Znisz-  
czenia  
%Odbu-  
dowa  
%

VIII.1939 r.

XI.1939 r.

XII.1945 r.

IX.1965

ruina

25. Rejestr zabytku Nr

77-V-1

rok 1949

miejsce przechowywania

26. Nazwa księgi hipotecznej

27. Nr hipo-  
teczny

28. Akta

29. Fotografie F. 265

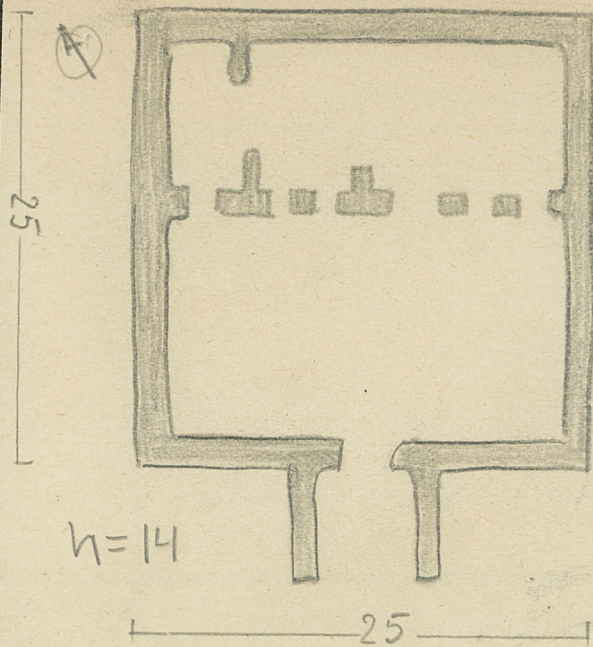
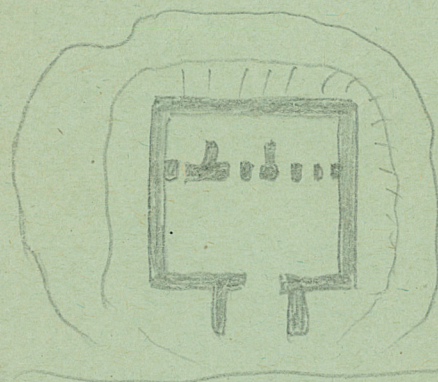
30. Inwentaryzacja pomiarowa

10. Udostępnienie

jest



31. Szkic sytuacyjny, plan schematyczny, uwagi opisowe, fotografia



Od ok. 1800 r. opustoszały zamek pozostał w ruinie.  
 Położony na wyspie, na młocznym stawie. Murowany  
 z cegły, o regularnym układzie polskim, fundamenty  
 z kamienia. Całość na planie prostokąta zwróconego  
 z boku mieszkalnego od pn. i dziedzińca  
 otoczonego murem od poł. i murem na on od poł.  
 wypełniony gipsową bramy wejściowej.

35. Uwagi różne

Prac	Koszt tys. zł

34. Inspekcje

18. 1955 arch. DONAT PUTKOWSKI  
 36. Wypełnił dnia 8-59. Pzłask.  
 37. Sprawdził dnia 6.XI.1955  
 starszy konserwator Zabytków  
 Mieczysław Pracuta