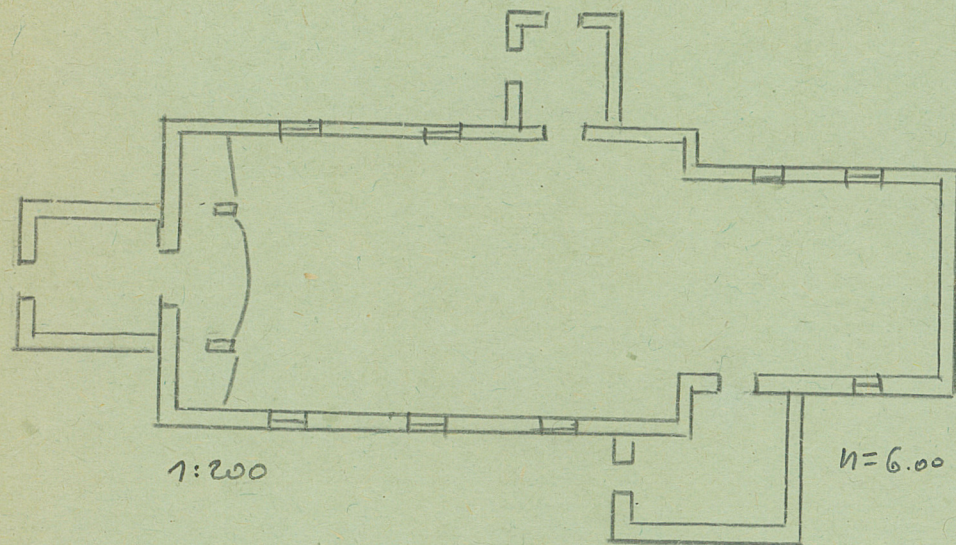


31. Szkic sytuacyjny, plan schematyczny, uwagi opisowe, fotografia



Łwórcowy presbiterium ku pd. Drewniany, konstrukcji
szkieletowej, ozdobiony. Jednonawowy, z nieco węższym,
prostokątnym presbiterium. Na on fasady czworoboczna
siera. Inny presb. od zach. zakrystia, przy murze od
wch. marmurowa kanichia. Strop płaski. Chór
muzykany wsparty na 2 słupach. Dachy dwuspadowe,
gontowe.

32. Przebieg prac konserwatorskich

Rok	Wyszczególnienie prac	Koszt tys. zł

33. Koszty
w tys. zł

Przewidywane

Rzeczywiste

34. Inspekcje



36. Wypełnił dnia

X. 1959 - brm Pyszarski

37. Sprawdził dnia 30.IX.196r

Mieczysław Pracita