

Nr

A

B

C

D

E

F

G

H

I

J

K

L

M

N

O

P

R

S

T

U

V

W

X

Y

Z

rozdzielnie

1. Obiekt zabytkowy

BANK HANDLOWY  
ob. Gmach PKO - al. Kościuszki 15

2. Miejscowość

Łódź

MIASO

3. Wiek XX

4. Styl  
secesja5. Kubatura m<sup>3</sup> 198006. Powierzchnia w m<sup>2</sup>  
a) zabytkowa: 5400 b) użytkowa: 5400

20. Przynależność administracyjna

a) województwo łódzkie

b) powiat

c) gmina

7. Materiał  
budowlanyprzed  
zniszczeniempo  
odbudowie

11. Ilość budynków 1

14. Grunty należące do  
zabytku:

ha

a) ściany

cegła

b) sklepienia

c) stropy

drewno

d) więzania dachu

"

e) krycie dachu

blacha

12. Ilość kondygnacji

13. Użytkowanie wnętrza  
według ilości:

a) izb mieszkalnych

b) innych pomieszczeń

c) piwnic

a) ogrody stylowe

b) sady i grunty uprawne

c) lasy

d) wody

e) inne

21. Stacja

nazwa stacji

odległość od  
stacji w km

a) kolejowa

Łódź

b) autobusowa

"

22. Właściciel i jego adres

PKO

8. Wyposażenie architektoniczne

15. Przeznaczenie pierwotne budynku Poczta Kasa Oszczędności

16. Użytkowanie w latach ubiegłych

17. Użytkowanie obecne

P.K.O.

18. Nadaje się do użycia na:

P.K.O.

9. Autorzy i data budowy i przebudowy

Zbudowany w pocz.w.XX

19. Data, rodzaj i stopień zniszczeń i odbudowy

Data

O P I S

znisz-  
czenia  
o/oodbu-  
dowa  
o/o

VIII. 1939 r.

XI. 1939 r.

XII. 1945 r.

10. Udostępnienie

jest

23. Użytkownik i jego adres

PKO

24. Inwestor i jego adres:

25. Rejestr zabytku nr A / 91  
rok 20.01.1971  
miejsce przechowywania

26. Nazwa księgi hipotecznej

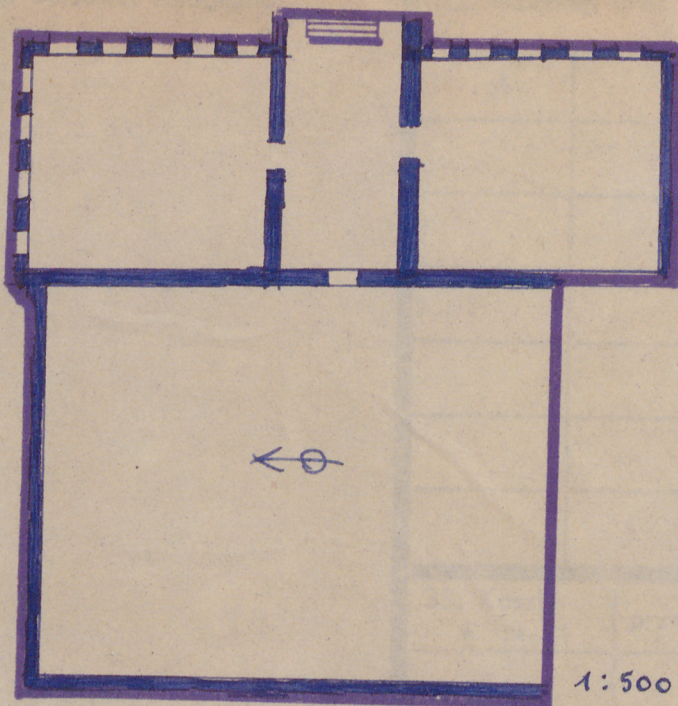
27. Numer  
hipoteczny

28. Akta

29. Fotografie

30. Inwentaryzacja pomiarowa





serwatorskich

Wyszczególnienie prac

Koszt  
tys. zł

idywane

rzeczywiste

34. Inspekcje

35. Uwagi różne

36. Wypełniał dnia 16.IX.1963 Konserwator Zabytków

Mgr Tadeusz Byczko

37. Sprawdził dnia

Budynek murowany, secesyjny, założony na planie prostokąta z ryzalitem bocznym. Elewacje zewnętrzne podzielone pilastrami, cokół rustykowany. Wejście główne w obramieniu półkolumn podtrzymujących proste belkowanie i szczyt secesyjny. Dach czterospadowy, ceramiczny.