

A B C D E F G H I J K L Ł M N O P R S T U V W X Y Z

Nr

ŁÓDZKIE

2054

1. Obiekt

CENTRALA TELEFONICZNA POLSKIEJ AKCYJNEJ
SPÓŁKI TELEFONICZNEJ

2. Czas powstania

1923-29r.

3. Miejscowość

ŁÓDŹ

11 Zdjęcia rzut, przekrój, sytuacja, orientacja

4. Adres

Al. Kościuszki 12

nr hipoteczny

5. Przynależność administracyjna

województwo miasto Łódź

gmina

6. Poprzednie nazwy miejscowości

7. Przynależność administracyjna
przed 1 VI 1975

województwo miasto Łódź

powiat

8. Właściciel i jego adres

Dyrekcja Okręgu Poczty i Tele-
komunikacji w Łodzi 5/7
al. Kościuszki 5/7

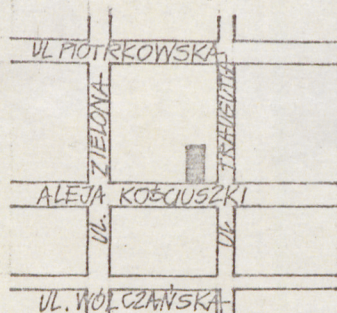
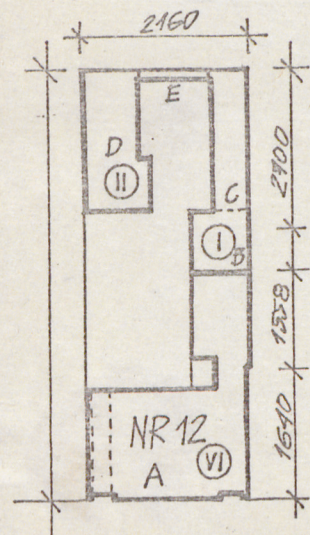
9. Użytkownik i jego adres

J.W.

10 Rejestr zabytków

Nr

data



ORIENTACJA 1:20000

LEGENDA:

A - BUDYNEK CENTRALI TELEF.
B - GARAZE
C - BIURA
D - BIURA
E - KORYTARZ / ŁĄCZNIK

VL. AL. KOŚCIUSZKI

SYTUACJA 1:1000



12. Autorzy, historia obiektu, określenia stylu.

Zespół budynków dla Polskiej Akcyjnej Spółki Telefonicznej złożony z frontowego budynku centrali wybudowanego w latach 1926-29, oznaczonego symbolem "A" oraz oficyn "C" i "D" połączonych korytarzem "E" z parterowym garażem "B" wybudowanych w 1929 r. Autor projektu-arch. Józef Kaban, /projekt z 1923 r./ . W 1947 r. przebudowano piwnice w budynku frontowym. Pierwotny właściciel i inwestor- Polska Akcyjna Spółka Telefoniczna. Obecny właściciel-Dyrekcja Okręgu Poczty i Telekomunikacji w Łodzi al. Kościuszki 5/7. Styl/wg K. Olszewskiego "Nowa forma w architekturze polskiej 1900-25"/- funkcjonalizm-kompozycja osiowo-klasyczna.

13. Opis sytuacji, a, materiał i konstrukcja, rzut, bryła, elewacje, wnętrze wyposażenie instalacje)

Sytuacja-zespół budynków złożony z VI-cio kondygnacyjnego gmachu frontowego mieszczącego centralę, oznaczonego symbolem "A" znajdującego się w linii zabudowy wsch. pierzei al. Kościuszki oraz dwukondygnacyjnych oficyn "C" i "D" połączonych korytarzem "E" i parterowego garażu "B" otaczających dziedziniec wewnętrzny; gmach główny "A" złożony z części frontowej z bramą przejazdową w parterze w przęśle skrajnym pn i wejściem głównym w przęśle skrajnym pd., oraz ze skrzydła bocznego pd z klatką schodową z wejściem od strony dziedzińca i z zespołem pomieszczeń sanitarnych; skrzydło boczne przylega wsch. ścianą szczytową do garażu.

Materiał i konstrukcja-ławy fundamentowe pod ściany zewnętrzne nośne ceglane, stopy fundamentowe pod słupy wewnętrzne żelbetowe; słupy żelbetowe, stropy drewniane, belki stropowe oparte na ścianach zewnętrznych ceglanych podłużnych i słupach żelbetowych wewnętrznych, nad klatką schodową w skrzydle bocznym sklepienie odcinkowe, schody żelbetowe policzkowe, zabiegowe, posadzka lastricowa; dach jednospadowy drewniany o konstrukcji płatwiowo-kleszczowej czterostolcowy ze ściankami kolankowymi z gzymsem koronującym, kryty papą; podłogi drewniane; okna drewniane skrzynkowe jedno-i dwupoziomowe jednoodzielnne, okna piwnic i partera wyposażone w kraty z płaskowników stalowych bramy wjazdowa i wejściowa dwuskrzydłowe, drewniane ramowe o mozaikowych płycinach /w formie "manieru na trójkątno"/, drzwi wewnętrzne drewniane pełne jedno-i dwuskrzydłowe; przy bramach latarnie stalowe oraz rurki stalowe do flag ulicznych; tynki zewnętrzne o wyprawie szlachetnej; w bramie posadzka i lamperie klinkierowe.

Rzut-budynku "A" mieszczącego centralę telefoniczną założony na planie litery "L", złożony z dwutraktowej części frontowej z bramą przejazdową i wejściem głównym w przęślach skrajnych parteru oraz z jednotraktowego skrzydła pd mieszczącego zabiegową klatkę schodową z dźwigiem windowym dostępną z dziedzińca oraz pomieszczenia sanitarne; garaż "B" oraz oficyny "C" i "D" mieszczące biura-jednotraktowe, dostępne z dziedzińca.

Bryła-budynku "A", pięciopiętrowy, podpiwniczony, bez użytkowego poddasza, dach jednospadowy ukryty od frontu ze ścianką kolankową z gzymsem koronującym, wydatny gzymś parapetowy okien ostatniej kondygnacji w fasadzie frontowej, ściany szczytowe zwieńczone trójkątnymi murami ogniowymi, skrzydło boczne przylega wsch. ścianą szczytową do parterowego dwustanowiskowego garażu sąsiadującego z jednopiętrową oficyną "C" połączoną krytym korytarzem "E" z przeciwległą oficyną "D" również jednopiętrową, oficyny niepodpiwniczone, bez poddaszy, dach płaski jednospadowy, oficyny posiadają niski cokół, gzyms cokołowy i koronujący.

Elewacje-budynku "A"-elewacja frontowa zach. symetryczna, 11-toosiowa z dwuskrzydłowymi bramami w parterze w osiach drugiej i dziesiątej, osie nieparzyste do wysokości gzymsu parapetowego czwartego piętra w formie rowkowanych wertykalnie pilastrów, mury międzyokienne czwartego piętra zdobione kasetonami w formie "manieru na trójkątno", wyżej wydatny gzymś parapetowy ostatniej kondygnacji, w osiach "parzystych" po trzy dwupoziome otwory okienne oddzielone pylonami, dach ukryty za ścianką kolankową z gzymsem koronującym, przy bramach ośmiokątne stożkowo zakończone stalowe zasłki ozdobnie latarnie, pod nimi rurki do flag ulicznych, fasada otynkowana, o kompozycji osiowo-klasycznej stanowi typowy przykład "wertykalizmu".

Instalacje, elektryczna, wod.-kan., ogrzewcz. o.-zdalaczynne.

<p>14. Kubatura</p> <p>Bud."A"-11 340 m³</p> <p>Bud."B"- 160 m³</p> <p>"C+D+E"- 2 530 m³</p>	<p>15. Powierzchnia użytkowa</p> <p>Bud."A"- 2 632 m²</p> <p>Bud."B"- 40 m²</p> <p>"C+D+E"- 624 m²</p>	<p>16. Przeznaczenie pierwotne</p> <p>Centrala telefoniczna, biura, garaże.</p>	<p>17. Użytkowanie obecne</p> <p>Centrala telefoniczna, biura garaże.</p>
<p>18. Prace budowlane i konserwatorskie, ich przebieg i dokumentacja</p> <p>Przebudowa piwnic w budynku frontowym w 1947r.</p> <p>Obiekt przyłączony do miejskiej sieci ciepłej w 1966r.</p>		<p>19. stan zachowania (fundamenty, ściany zewnętrzne, ściany wewnętrzne, sklepienia, stropy, konstrukcje dachowe, pokrycie dachu, wyposażenie i instalacje)</p> <p>Budynek w stanie dobrym.</p>	
		<p>20. Najpilniejsze postulaty konserwatorskie</p>	

21. Akta archiwalne (rodzaj akt, numer i miejsce przechowywania)

Projekt arch.obiektu-Wydział Architektury i Gospodarki
Przestrzennej Prezydium Dzielnicowej Rady Narodowej
Łódź-Śródmieście Al.Kościuszki 1.

22. Bibliografia

23 Źródła ikonograficzne i fotografia (rodzaj, miejsce przechowywania, sygnatury)

24. Uwagi różne

Obiekt zamknięty

25. Opracował

tekst arch. Joanna Olenderek XI 1985r.

imię, nazwisko, data, podpis

plany, rysunki arch. Maciej Olenderek XI.1985r.

imię, nazwisko, data, podpis

zdjęcia fotogr. arch. Maciej Olenderek XI 1985r.

imię, nazwisko, data, podpis

miejsce przechowywania negatywów O.B.iD.Z. w Łodzi

Karta po wypełnieniu podlega ochronie na podstawie przepisów prawa autorskiego

26. Adnotacje o inspekcjach, informacje o zmianach (daty, imiona i nazwiska wypełniających)

27. Załączniki

2 wkładki

Ł O D Ź

CENTRALA TELEFONICZNA

WKŁADKA NR 1

rzuty, zdjęcie



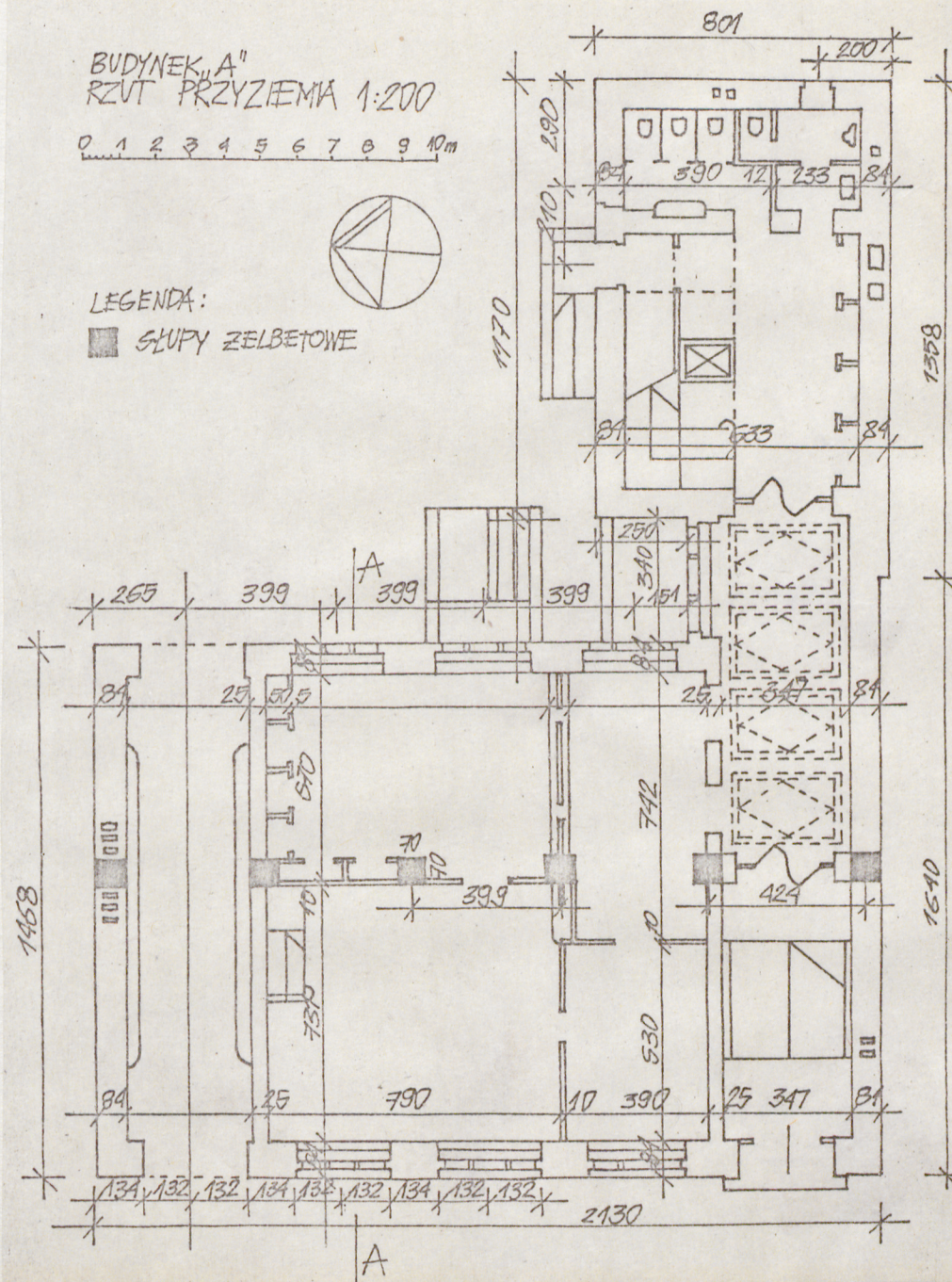
BUDYNEK "A"
RZUT PRZYZIEMIA 1:200

0 1 2 3 4 5 6 7 8 9 10m



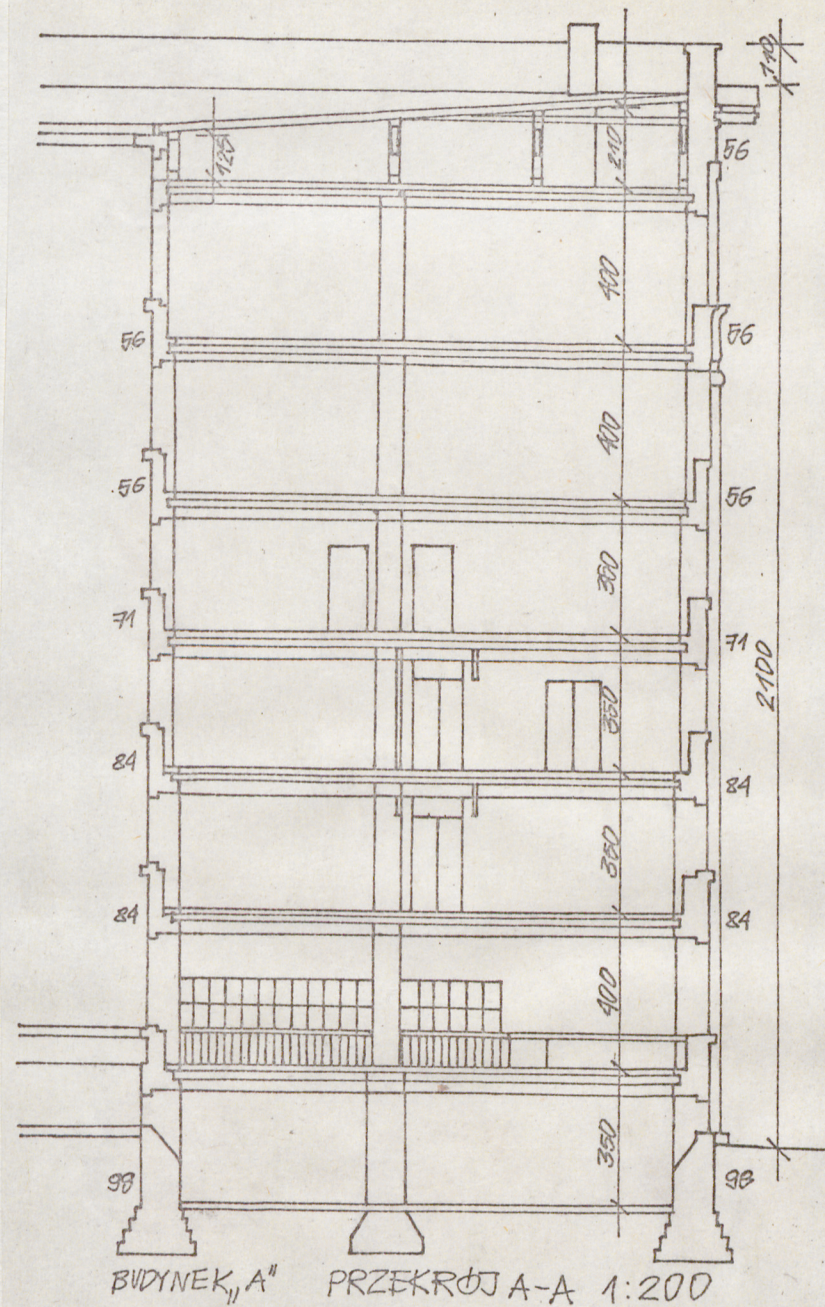
LEGENDA:

■ SŁUPY ŻELBETOWE



0 1 2 3 4 5 6 7 8 9 10m

SKUPY ZELBETOWE

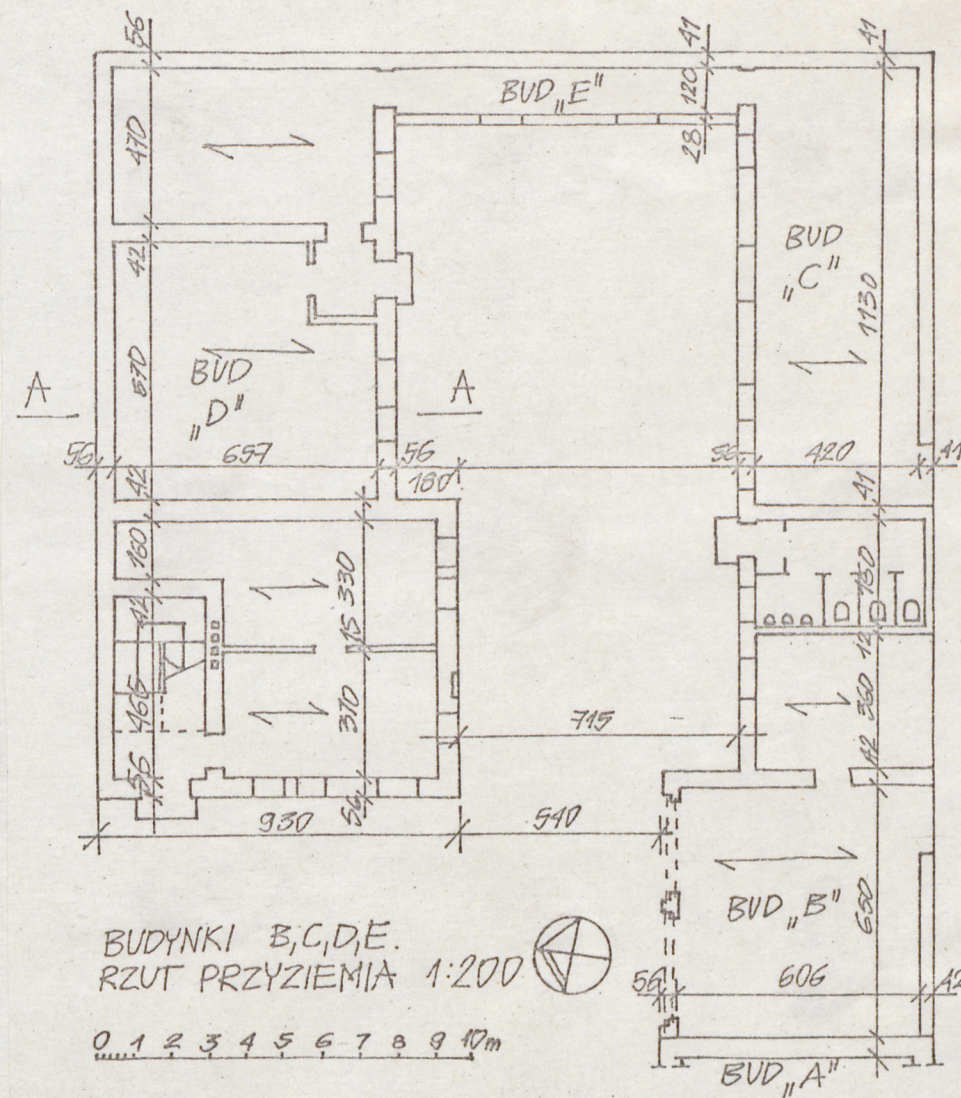
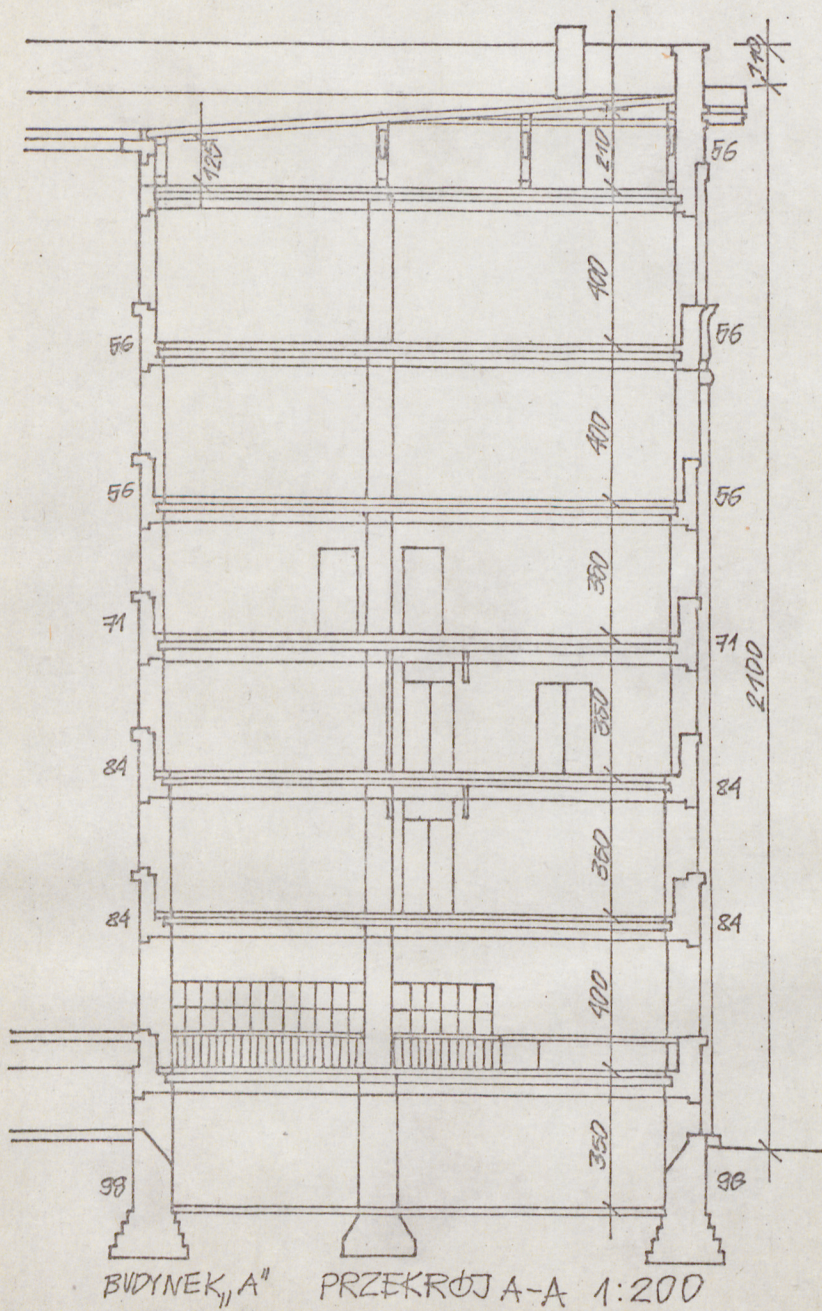


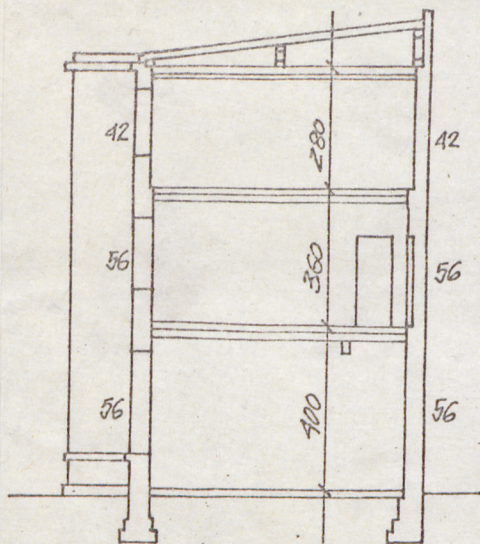
Z O D Z

CENTRAŁA TELEFONICZNA

WKEADKA NR 2

rzut, przekroje.





PRZEKROJ A-A 1:200