

1. Obiekt

Dawny BUDYNEK forwarczny

2. Czas powstania

1 poł. XIX w.

3. Miejscowość

BIAŁACZÓW

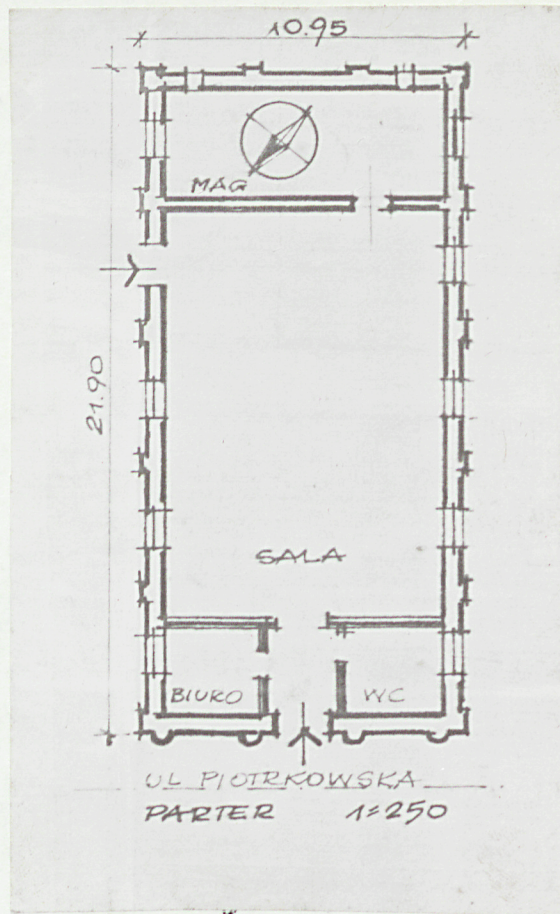
11. Zdjęcia, plan sytuacyjny, rzuty



1.



2.



4. Adres ul. Piotrkowska

nr hipoteczny .....

5. Przynależność administracyjna

województwo Piotrków Tryb.

gmina Białaczów

6. Poprzednie nazwy miejscowości

7. Przynależność administracyjna  
przed 1.VI.1975

województwo Kielce

powiat Opoczno

8. Właściciel i jego adres

Gminna Rada Narodowa  
w Białaczowie

9. Użytkownik i jego adres

Gminny Ośrodek Kultury  
w Białaczowie

10. Rejestr zabytków

Nr ..... data .....

autor zdjęć  
data wykonania  
miejsce przechowywania negatywów

Mieczysław Pracuta 1978 r.

nr neg 1M/2449  
2M/2448



12. Autorzy, historia obiektu, określenia stylu.

Dawny budynek folwarczny, zbudowany w 1 poł. XIX wieku, w stylu klasycystyczny, adaptowany dla potrzeb Gminnego Ośrodka Kultury.

13. Opis (sytuacja, materiał i konstrukcja, rzut, bryła, elewacje, dach, wnętrze wyposażenie, instalacje)

Budynek wolnostojący, ustawiony szczytowo do ulicy.

Murowany z cegły, tynkowany, częściowo podpiwniczony.

Założony na planie prostokąta, jednoprzestrzenny, parterowy.

Elewacje podzielone pilastrami.

Fasada dwukondygnacyjna z trójkątnym szczytem, podzielona czterema półkolumnami tokańskimi z belkowaniem i trzema niszami.

Dach dwuspadowy kryty papą. Okap dachu na profilowanych rysiach.

Instalacja elektryczna.



14. Kubatura	15. Powierzchnia użytkowa	16. Przeznaczenie pierwotne	17. Użytkowanie obecne
1.247 m <sup>3</sup>	214 m <sup>2</sup>	budynek folwarczny	Gminny Ośrodek Kultury
18. Prace budowlane i konserwatorskie, ich przebieg i dokumentacja		19. Stan zachowania (fundamenty, ściany zewnętrzne, ściany wewnętrzne, sklepienia, stropy, konstrukcje dachowe, pokrycie dachu, wyposażenie i instalacje)	
		Stan techniczny i konstrukcyjny całego budynku jest dobry.	
20. Najpilniejsze postulaty konserwatorskie			



21. Akta archiwalne (rodzaj akt, numer i miejsce przechowywania)

22. Bibliografia

23. Źródła ikonograficzne i fotografie (rodzaj, miejsce przechowywania, sygnatury)

24. Uwagi różne

25. Wypełnił

Mieczysław Pracuta  
1978 r.

26. Sprawdził