

1 Obiekt

KAMIENICA WIELKOMIEJSKA

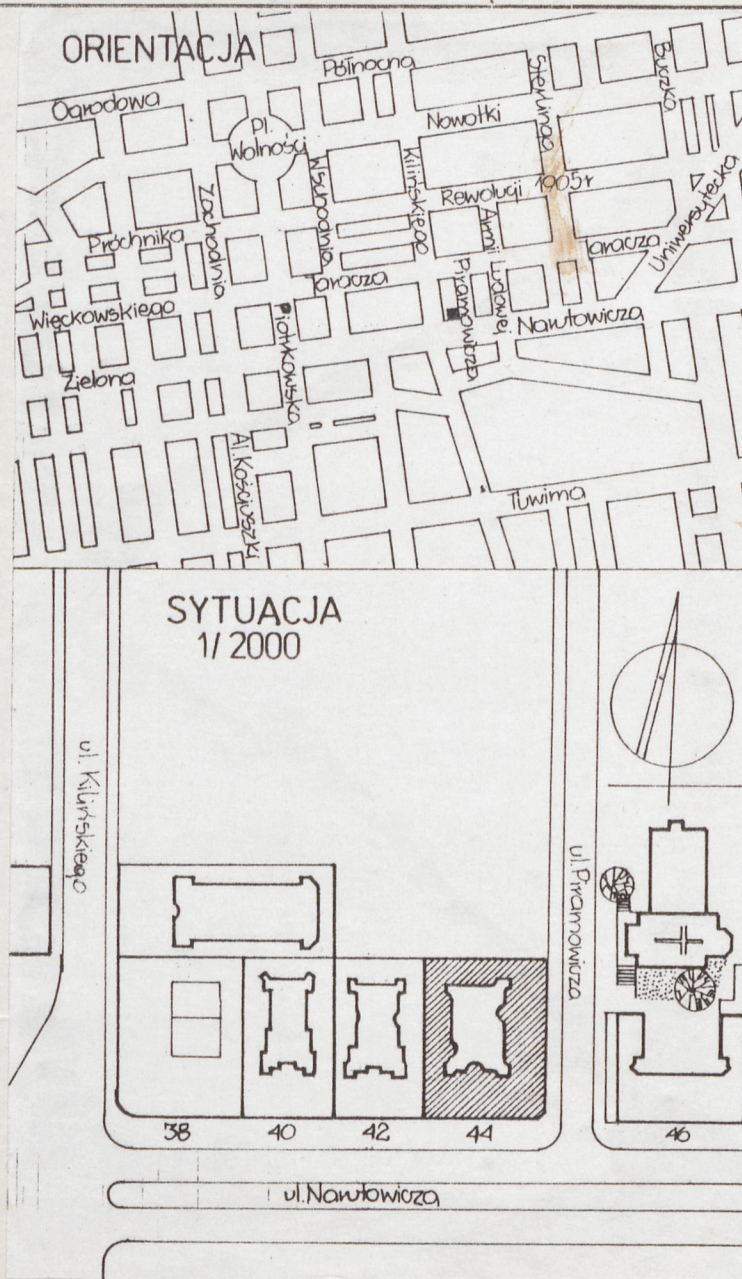
2. Czas powstania

ok.1910r

3. Miejscowość

Łódź

11 Zdjęcia rzut, przekrój, sytuacja, orientacja



4. Adres

ul.Narutowicza 44
ul.Piramowicza 15

nr hipoteczny

5. Przynależność administracyjna

województwo miejskie łódzkie

gmina

6. Poprzednie nazwy miejscowości

7. Przynależność administracyjna
przed 1 VI 1975

województwo łódzkie

powiat

8. Właściciel i jego adres

Przedsiębiorstwo Gospodarki
Mieszkaniowej Łódź-Śródmieście;
Łódź ul.Bucza 8

9. Użytkownik i jego adres

Rejon Obsługi Mieszkańców nr7;
Łódź ul.Jaracza 32

10. Rejestr zabytków

Nr A/348

data 27.01.1994

Budynek mieszkalny położony na narożniku ulic Dzielnej/ob.Narutowicza/ i Olgińskiej/ob.Piramowicza/ wzniesiony został około 1910 roku w stylu secesji wiedeńskiej. Właścicielem posesji była Rachmil Lipschitz. Autor projektu nieznany.

Sytuacja

Kamienica stoi w centrum miasta, na narożnej działce usytuowanej u zbiegu ulic Narutowicza i Piramowicza. Stanowi fragment zwartej północnej pierzei ulicznej zabudowanej wzniesionymi ok.1910 r.domami utrzymanymi w stylu secesji wiedeńskiej.

Materiał i konstrukcja

Budynek o konstrukcji podłużnej, murowany z cegły ceramicznej pełnej. Stropy ognioodporne typu Kleina. Więźba dachowa skrzydeł frontowych typu półmansardowego ze ścianami stłocowymi; nad oficynami krokwiowa. W bramie i piwnicach posadzki betonowe, w sieni i na klatkach schodowych pos. z terrakoty o wzorze geometrycznym i roślinnym. Podłogi z drewna twardego na lepiku. Stolarka okienna i drzwiowa drewniana. Wrota 2-skrz. ramiakowe z płycinami wypełnionymi poziomymi deskami. Drzwi 1- i 2-skrz. ram-płyc. o górnych płycinach przeszklonych. Okna 1-i 2-skrz. skrzynkowe ze ślemianiem, jedynie okna klatek schodowych szklone pojedynczo, otwierane w części środkowej. Reprezentacyjne klatki schodowe dwubiegowe o stopniach z płyt sztucznego marmuru oparte na kutych policzkach z płaskownikami i kątownikami; stopnice z azurowych płyt blaszanych, balustrada kuta. Klatki schodowe oficyn żelbetowe, częściowo zabiegowe, ze stopniami z lastriko i metalową balustradą. Dachy mansard kryte blachą w karo, pozostałe papą.

Rzut

Kamienica założona na planie czworoboku. Skrzydła frontowe od strony pld. i wsch. dwutraktowe, oficyny jednoraktowe. W parterze, pośrodku skrzydła pld. zamknięta trójbocznie wnęka, w której treje drzwi; środkowe niegdyś do sieni /ob. po zamurowaniu przejścia w pom. sieni lokal sklepowy/, boczne do pom. sklepowych. W skrzydle wsch., w czwartej osi od prawej brama przelotowa, w piątej sień z klatką schodową. Występujące w skrzydle wsch. mieszkania w wyniku podziałów straciły pierwotny charakter: generalnie w trakcie frontowym mieszczą się pokoje mieszkalne, w tylnym pom. kuchenne i sanitarne. Na wyższych kond. analogicznie jak w skrzydle wsch. parteru pokoje mieszkalne usytuowane są w trakcie frontowym.

Bryła

Kamienica pięciokondygnacyjna. Skrzydła frontowe niepodpiwniczone, przykryte dachem półmansardowym. Oficyny podpiwniczone, przykryte dachami pulpitowymi o niewielkim kącie nachylenia połaci.

Elewacje

Elewacja południowa. Parter jedenastoosiowy. Nieznacznie wysunięte ryzality obejmują osie pierwszą i drugą oraz dziesiątą i jedenastą od lewej. Ryzalitowany blok wejściowy w osiach piątej i szóstej. Wszystkie ryzality w poziomie parteru i 1p pokryte jasnożółtym tynkiem, boniowane pasowo boniami opracowanymi w tynku. Blok wejściowy dwukondygnacyjny. W dolnej części zamknięta trójbocznie wnęka flankowana parą pilastrów. W górnej bogata dekoracja rzeźbiarska wokół dwóch prostokątnych otworów okiennych. Składa się na nią: cokół ze ślepa balustradą tralkową, płaskorzeźbionymi głowami lwów i fartuchem o motywach geometrycznych, obramienia okien z powtarzającym się motywem kampanulli i płycinami w nadprożach oraz attyka. Otwory okienne poza pierwszym od prawej zamkniętym łukiem koszowym, prostokątne. Prostokątne w kształcie również otwory okienne piętra, z płycinami w podokniach sięgającymi nadproży okien parteru. W lewym ryzalicie, na poz. 1p, cztery wąskie otwory, pośrodku dwa port-fenetry; w prawym pięć wąskich otworów okiennych, pod którymi segmenty ślepej balustrady. Pierwsze piętro oddziela od górnych kond. gzyms kordonowy. Środkową część elewacji na poz. kond. 2+5 artykułują lizeny w wielkim porządku. Trzony lizen wycięte płycinowo na poz. 2p; na poz. 4p wąskie płyciny wycięte z kabszon i stylizowaną girlandą.

<p>14. Kubatura</p> <p>25 126m³</p>	<p>15. Powierzchnia użytkowa</p> <p>4 060m²</p>	<p>16. Przeznaczenie pierwotne</p> <p>handlowe i mieszkalne</p>	<p>17. Użytkowanie obecne</p> <p>handlowe i mieszkalne</p>
<p>18. Prace budowlane i konserwatorskie, ich przebieg i dokumentacja</p> <p>1984-89-remont kapitalny więźby dachowej oraz dwóch górnych kondygnacji mieszkalnych, zniesienie balkonów.</p>		<p>19. stan zachowania (fundamenty, ściany zewnętrzne, ściany wewnętrzne, sklepienia, stropy, konstrukcje dachowe, pokrycie dachu, wyposażenie i instalacje)</p> <p>Elementy konstrukcyjne kamienicy zachowane w dobrym stanie technicznym. Uszkodzone tynki zewnętrzne w elewacjach od strony podwórza.</p>	
		<p>20. Najpilniejsze postulaty konserwatorskie</p>	

21. Akta archiwalne (rodzaj akt, numer i miejsce przechowywania)

-kwerenda w Państwowym Biurze Notarialnym w Łodzi
dała wynik negatywny/akta posesji zaginęły podczas
działań wojennych/;
-Kalendarz Adresowy "Czas" na rok 1912 sygn:1933/L
w;WAPE

22. Bibliografia

23. Źródła ikonograficzne i fotografia (rodzaj, miejsce przechowywania, sygnatury)

Pracownia Fotograficzna

Ośrodka Badań i Dokumentacji Zabytków w Łodzi

numer negatywu negot set. 1-1035

numer albumu Kopie nr 13

data wykonania zdjęcia 1990 r.

24. Uwagi różne

25. Opracował

tekst Janusz Warszawa, sierpień 1990

imię, nazwisko, data, podpis

plany, rysunki Janusz Warszawa, sierpień 1990

imię, nazwisko, data, podpis

zdjęcia fotogr. Janusz Warszawa, sierpień 1990

imię, nazwisko, data, podpis

miejsce przechowywania negatywów OBiDZ-Łódź

Karta po wypełnieniu podlega ochronie na podstawie przepisów prawa autorskiego

26. Adnotacje o inspekcjach, informacje o zmianach (daty, imiona i nazwiska wypełniających)

27. Załączniki

nr: 1+5

1. Miejscowość Łódź	2. Obiekt (nazwa jak w karcie) Kamienica wielkomiejska ul. Narutowicza 44	3. Zawartość wkładki (nazwa obiektu lub materiału uzupełniającego) str. A: dalszy ciąg opisu str. B: rzut parteru, zdjęcia-1 - elewacja wsch -2 - narożnik pld-wsch
------------------------	---------------------------------------------------------------------------------	------------------------------------------------------------------------------------------------------------------------------------------------------------------------------

dalszy ciąg opisu:

Otwory okienne 2 i 3p. prostokątne zamknięte prosto, 4p prostokątne zamknięte łukiem odcinkowym. W skrajnej osi od zach. na poz. 4p półkolisty balkon z ażurową balustradą. Płyciny podokienne dekorowane motywami kaboszonów i kampanull. Pod gzymsem wieńczącym dekoracja w formie szachownicy. Otwory okienne ryzalitów identyczne jak na 1p. rozdzielone wąskimi pilastrami; w nadprożach pasy jajownika. Szczyty ryzalitów o kształcie zbliżonym do trójkątnego ze spływami. Szczyt zach. posiada dwa wąskie okienka, nad którymi dekoracja złożona z płycin, kampanull i kaboszonów. W szczycie wsch. pięć elipsoidalnych okienek z analogiczną dekoracją. W połaci dachu trzy wieloboczne lukarny.

Elewacja wschodnia. Parter czternastoosiowy. W czwartej osi od prawej brama przelotowa, w piątej wejście do sieni i na klatkę schodową. Artykulacja tej elewacji analogiczna jak el. pld. Czterooosiowy ryzalit na pld. skraju elewacji, pięcioosiowy pośrodku.

Narożnik południowo-wschodni. Trzyosiowy. W poz. parteru i 1p trójboczny, boniowany pasowo bonią opracowaną w tynku; wyżej ćwierćkolisty. W parterze, pośrodku prostokątny otwór drzwiowy, po bokach dwie blendy. W poz. 1p. port-fenetr między identycznymi blendami. Otwory okienne 2 i 3p. prostokątne zamknięte prosto; w osiach środkowych port-fenetry. Płyciny podokienne gładkie. Otwory okienne 4p. prostokątne zamknięte prosto z ćwierćkolistymi narożami. Filary międzyokienne zdobią stylizowane kampanulle, płyciny-kampanulle i kaboszony.

Wnętrza
1-brama przelotowa-ściany dekorowane sztukaterią złożoną z pasów stylizowanych kampanull przewiązanych wstęgami oraz plaket o ornamentach roślinnym w dwóch rodzajach/większe z plaket zdobią również rozety oświetleniowe/.

2-sień i klatki schodowe-Posadzka o wzorze geometrycznym i roślinnym, ściany dekorowane analogicznie jak w bramie. Okna na klatkę schodową z 2 słupkami i śłemeniem, pokryte malowidłami o motywach roślinnych. Drzwi z kl. schod. do mieszkań zdobione frezowaniami i astragalem, górne płyciny drzwi z ośmiobocznymi przeszkleniami.

Pracownia Fotograficzna

Ośrodek Badań i Dokumentacji Zabytków w Łodzi

numer negatywu neg. 1-35numer albumu Koperta nr 13data wykonania zdjęcia 1990 r.

Wkładkę założył: Janusz Warszawa, sierpień 1990

(imię, nazwisko, data)

Instalacje Kamienica posiada instalacje: wodociagową, kanalizacyjną, gazową i elektryczną.

Wzór ODZ 1978 r.

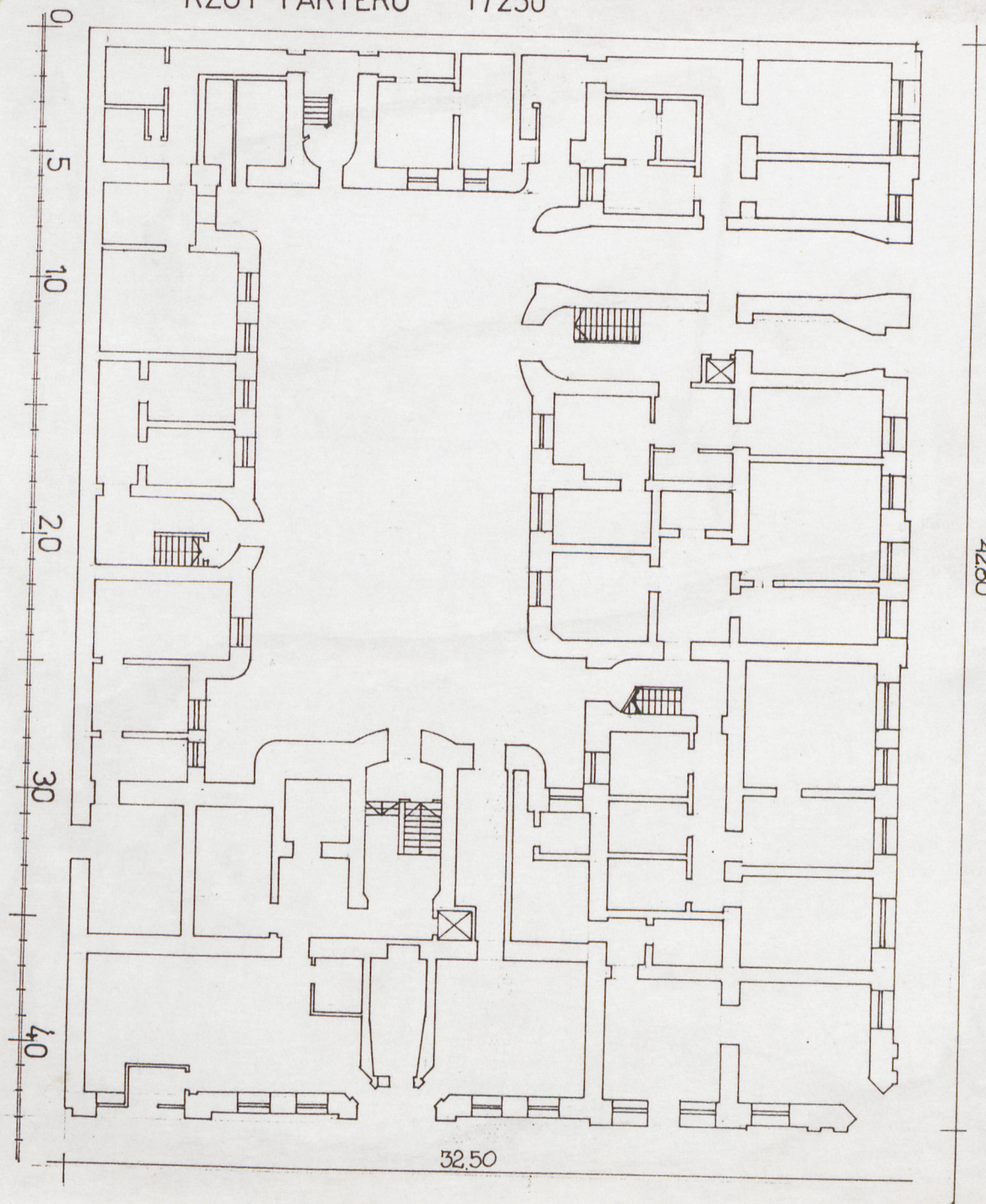
Miejsce przechowywania negatywów:

OZGraf. Z.P. Ostróda zam. 699 nakł. 23,600

PAŃSTWOWA SŁUŻBA
OCHRONY ZABYTKÓW
Oddział Wojewódzki w Łodzi



RZUT PARTERU 1/250



1. Miejscowość Łódź	2. Obiekt (nazwa jak w karcie) Kamienica wielkomiejska ul. Narutowicza 44	3. Zawartość wkładki (nazwa obiektu lub materiału uzupełniającego) str. A: zdjęcia 1 2 3 4 str. B: zdjęcia 1 2 rzut 1-go p.
------------------------	---------------------------------------------------------------------------------	--------------------------------------------------------------------------------------------------------------------------------------



- 1-elewacja południowa
- 2-głowa lwa w portalu bloku wejściowego
- 3-wnęka w partezie portalu
- 4-dekoracja okien piętra w portalu
- ,2-partia środkowa elewacji południowej



Pracownia Fotograficzna

Ośrodka Badań i Dokumentacji Zabytków w Łodzi

numer negatywu 1-35 s.k.

numer albumu Kopena nr 13.

data wykonania zdjęcia 1990 r.

Wkładkę założył: Janusz Warszawa, sierpień 1990

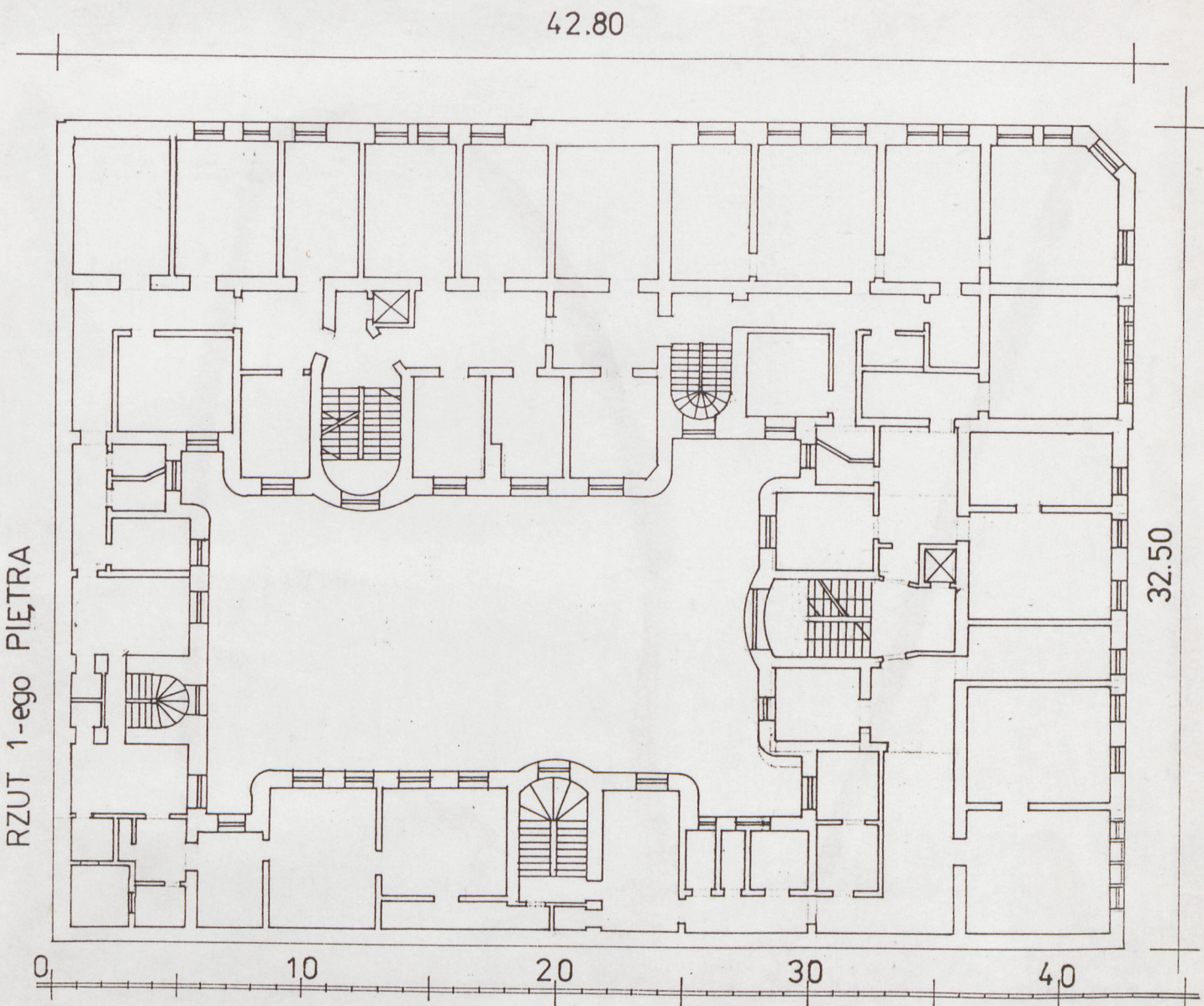
(imię, nazwisko, data)

Miejsce przechowywania negatywów: OBI DZ Łódź

OZGraf. Z.P. Ostróda zam. 699 nakł. 23.600

OCHRONA ZABYTKÓW
Oddział Wojewódzki w Łodzi

Wzór ODZ 1978 r.



1. Miejscowość

Łódź

2. Obiekt (nazwa jak w karcie)

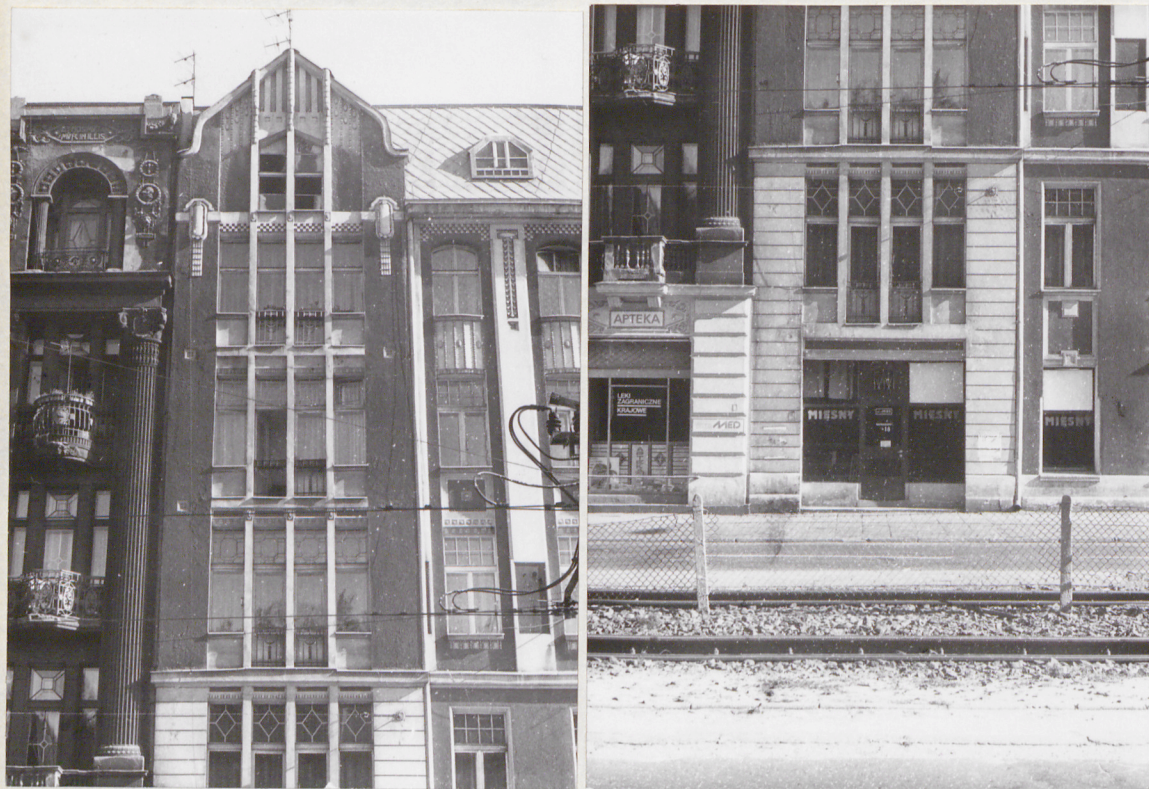
Kamienica wielkomiejska
ul. Narutowicza 44

3. Zawartość wkładki (nazwa obiektu lub materiału uzupełniającego)

str. A: przekrój, zdjęcia 1, 2-ryzalit zachodni elewacji pld
str. B: zdjęcia 1 2 3

4 5 6

1, 2, 3-ryzalit wschodni elewacji pld
4, 5, 6-narożnik elewacji pld i wsch



Pracownia Fotograficzna

Ośrodek Badań i Dokumentacji Zabytków w Łodzi

numer negatywu *negat. str. 1-35*

numer albumu *Koperta nr 13*

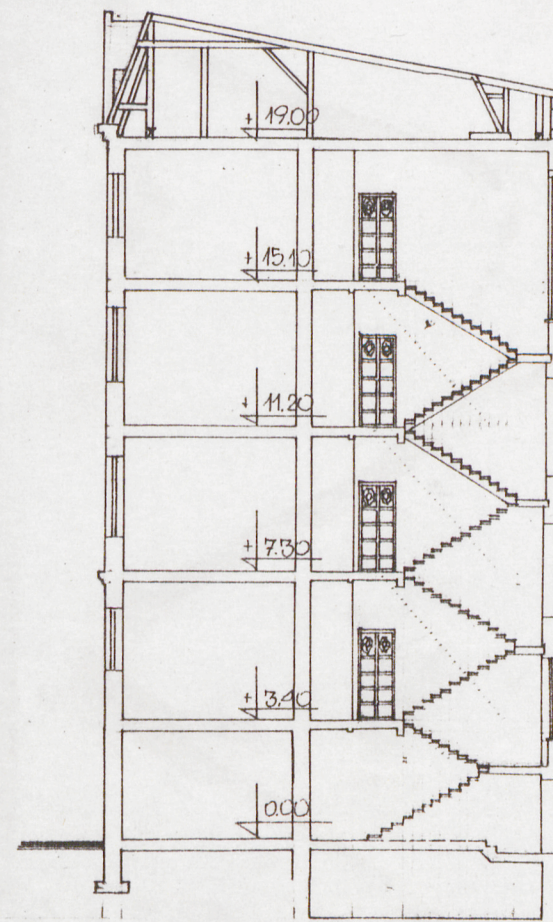
data wykonania zdjęcia *1990 r.*

Wkładkę założył: Janusz Warszawa, sierpień 1990

(imię, nazwisko, data)

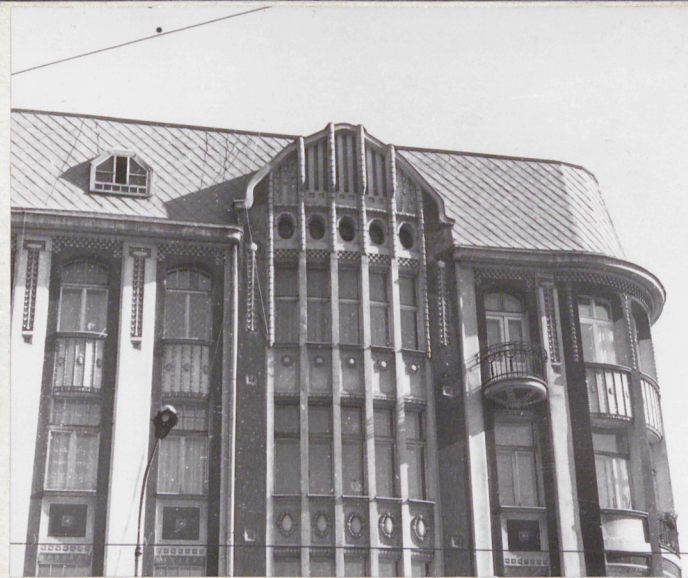
Miejsce przechowywania negatywów:

OZGraf. Z.P. Ostróda zam. 699 nakł. 23.600

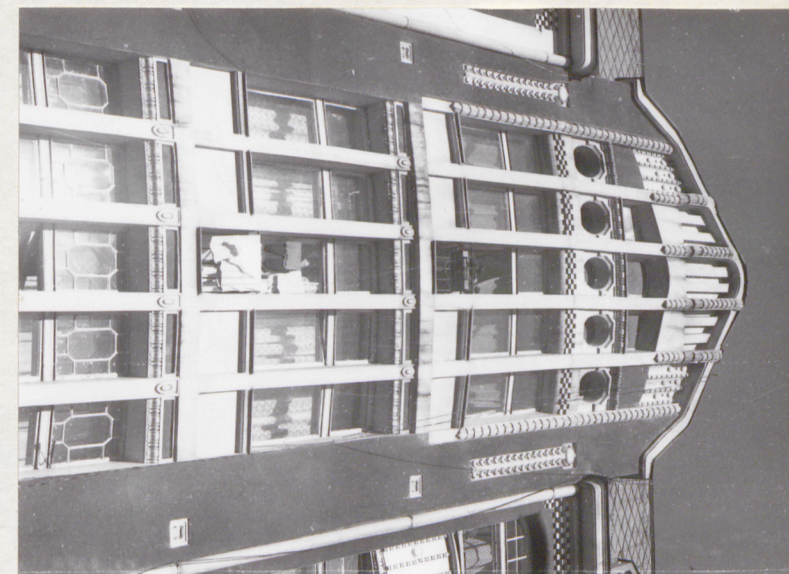
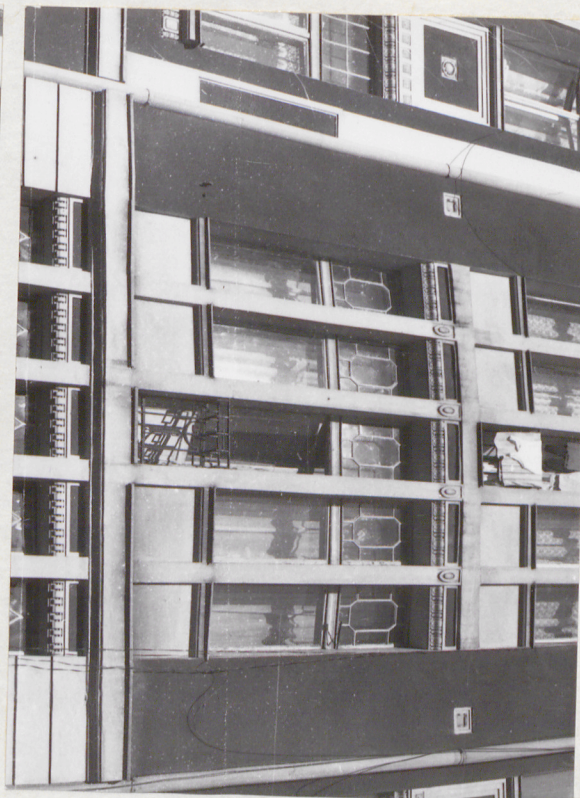


PRZEKRÓJ

Wzór ODZ 1978 r.



1. Miejscowość	Łódź	2. Obiekt (nazwa jak w karcie)	3. Zawartość wkładki (nazwa obiektu lub materiału uzupełniającego)							
		Kamienica wielkomiejska ul. Narutowicza 44	str.A:zdjęcia	1	2	3	3-ryzalit środkowy elewacji wschodniej			
			str.B:zdjęcia				4-fragment elewacji południowej			
				1	2	3	-partia środkowa elewacji wschodniej			
				4	5	6	7-ryzalit północny w elewacji wschodniej			



Pracownia Fotograficzna
Ośrodka Badań i Dokumentacji Zabytków w Łodzi
numer negatywu wgł. str. 1-35
numer albumu Kopieje nr 13
data wykonania zdjęcia 1990r.

Wkładkę założył: Janusz Warszawa, sierpień 1990
(imię, nazwisko, data)

Miejsce przechowywania negatywów: OBIDZ Łódź



1. Miejscowość

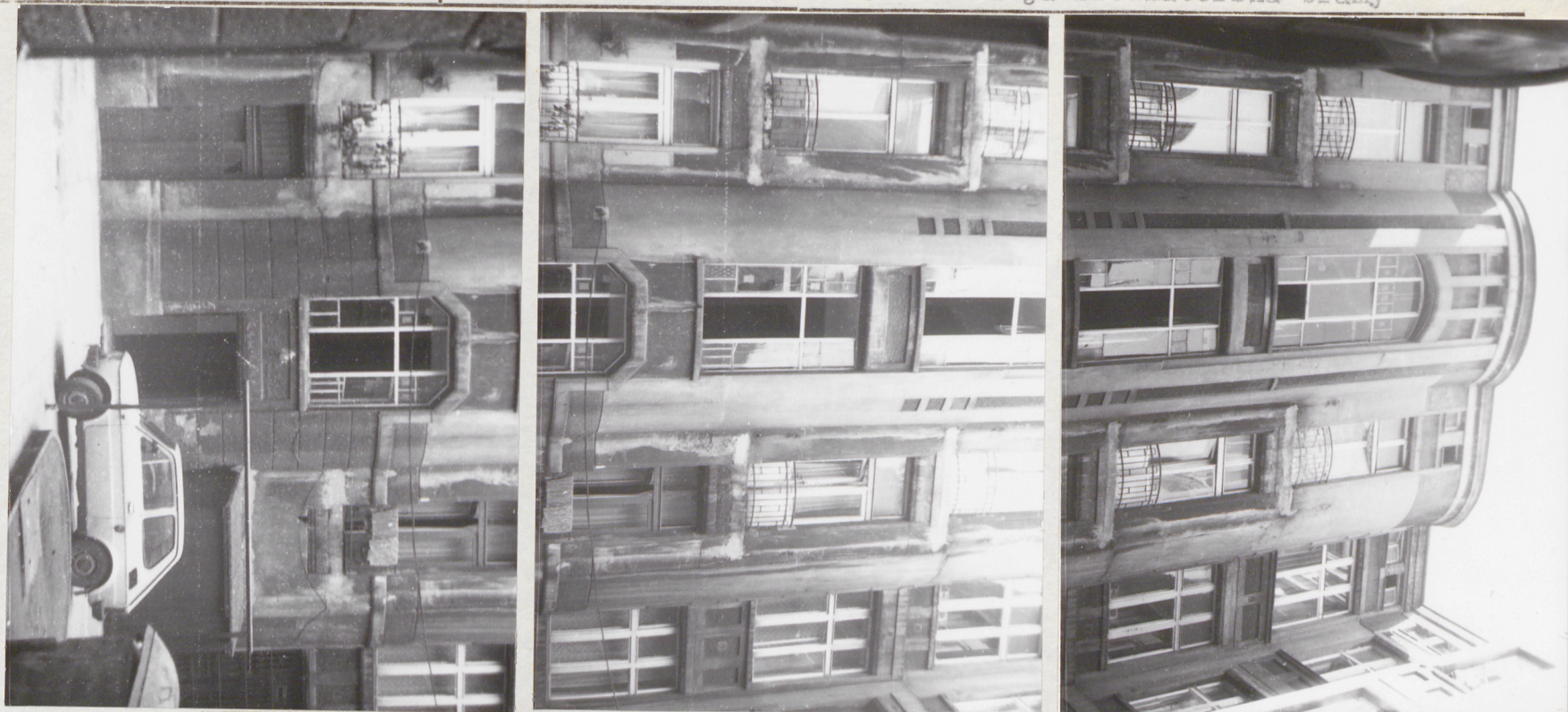
Łódź

2. Obiekt (nazwa jak w karcie)

Kamienica wielkomiejska
ul. Narutowicza 44

3. Zawartość wkładki (nazwa obiektu lub materiału uzupełniającego)

str. A: zdjęcia 1 2 3-ryzalit klatki schodowej w elewacji pła
4 5-dekoracja sztukatorska bramy



Instytut Fotograficzny

Instytut Badań i Dokumentacji Zabytków w Łodzi

numer negatywu negot 1-35

numer albumu koperta nr 13

data wykonania zdjęcia 1990 r.

Wkładkę założył: Janusz Warszawa, sierpień

(imię, nazwisko, data)

Miejsce przechowywania negatywów: OBiDZ Łódź

OZGraf. Z.P. Ostróda zam. 699 nakł. 23.600

