

OŚRODEK DOKUMENTACJI
ZABYTKÓW W WARSZAWIE
KARTA EWIDENCYJNA ZABYTKÓW
ARCHITEKTURY I BUDOWNICTWA

A B C D E F G H I J K L Ł M N O P R S T U V W X Y Z

Nr

WOJEWÓDZKI ODDZIAŁ
SLUŻBY OCHRONY ZABYTKÓW
90-381 Łódź, ul. Piotrkowska 252/254
tel. 434 170, 434 170, NIP 725-14-04-997

1. Obiekt

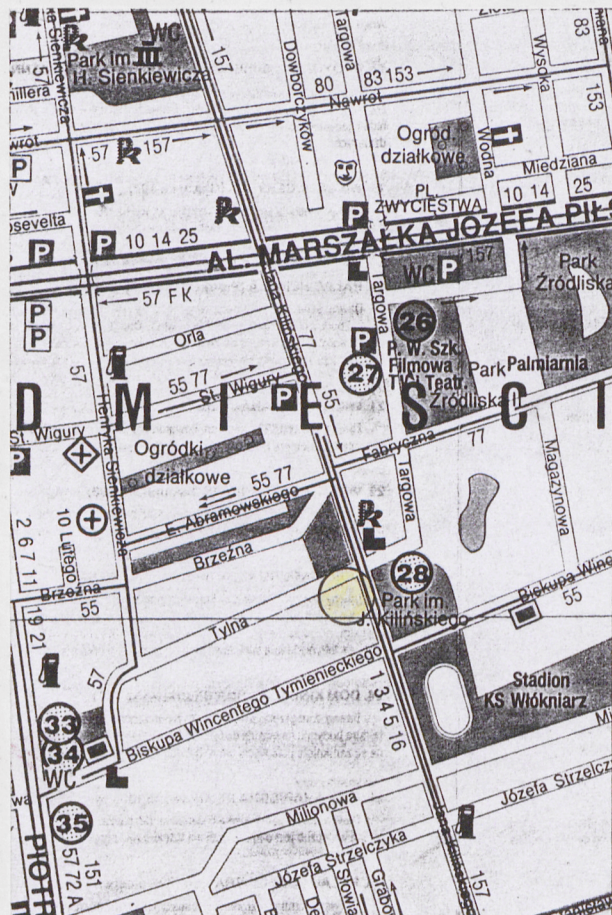
DOM ROBOTNICZY

2. Czas powstania
1890 r;

3. Miejscowość

Łódź

11. Zdjęcia, rzut, przekrój, sytuacja, orientacja



1-elewacja wschodnia

-orientacja

4. Adres

ul. Kilińskiego 183

nr hipoteczny

5. Przynależność administracyjna

województwo łódzkie

gmina Łódź

6. Poprzednie nazwy miejscowości

7. Przynależność administracyjna przed 1 VI 1975

województwo

powiat

8. Właściciel i jego adres

Skarb Państwa

9. Użytkownik i jego adres

budynek mieszkalny
zarządca: Administracja Nieruchomości Łódź-Sródmieście "Katedralna"
Łódź, ul. Piotrkowska 238

10. Rejestr zabytków

Nr 7/44 data 20.01.1971

na umowę

12. Autorzy, historia obiektu, określenia stylu.

1890-wzniesienie domu robotniczego na działce położonej w pobliżu tkalni zakładów K.Scheiblera. Autorem projektu był prawdopodobnie Hilary Majewski

13. Opis (sytuacja, materiał i konstrukcja, rzut, bryła, elewacje, wnętrze, wyposażenie, instalacje)

Sytuacja

Dom stoi w zach.pierzei ul.Kilińskiego, na narożniku z ul.Tylną. Pozostałą zabudowę rozległej prostokątnej działki stanowi parterowy murowany budynek gospodarczy, drewniane komórki i garaże.

Materiał i konstrukcja

-ściany fundamentów, ściany konstrukcyjne zewn.i wewn. oraz ściany klatek schodowych z cegły pełnej na zapr.wapiennej; ścianki działowe drewniane szkieletowe z płyt gipsowo-kartonowych;
-stropy- nad pom.mieszkalnymi drewniane ze ślepą podłogą, tynkowane od spodu za-
prawą wapienną na trzcinie; nad korytarzami ceglane sklepienia łukowe oparte na
ścianach oraz na belkach stalowych;
-więźba dachowa- drewniana typu krokwiowo-płatwiowego z dwiema ścianami stolco-
wymi; dachy kryte papą asfaltową na lepiku;
-schody- dwubiegowe o konstrukcji stalowej; stopnie z blachy stalowej ryflowanej
osadzone w murach;

Elementy wykończenia

-na korytarzach posadzki betonowe; w pom.mieszkalnych i na poddaszu podłogi drewniane;
-stolarka drzwiowa- drzwi zewn.współczesne 2-skrz.ze ślemieniem i przeszkloną cz.
nadślemienną; drzwi wewn.1-skrz.ram-płyc.; na poddasze drzwi 1-skrz.azurowe;
-stolarka okienna- okna drewniane skrzynkowe i zespolone, 2-skrz.ze ślemieniem;
na kl.schod.i korytarzach okna jednoszybowe.

Rzut

Budynek założony na planie wydłużonego prostokąta; dwu-i półtra-
ktowy. Dwuklatkowy z przelotowymi sieniami wejściowymi i koryta-
rzem komunikacyjnym w wąskim trakcie środkowym. Lokale mieszkalne jednoizbowe
o szer.2 osi okiennych z wydzielonymi wtórnie łazienkami i aneksami kuchennymi;
tylko w sąsiedztwie osi poprzecznej po obu stronach korytarza pojedyncze mie-
szkania dwuizbowe. Układ pom.na piętrze analogiczny/nad sieniami dwa dodatkowe
lokale dwuizbowe/.

Bryła

Budynek dwukondygnacyjny, niepodpiwniczony, z nieużytkowym podda-
szem przykryty dachem dwuspadowym. Ryzalitty wejściowe i ryzalit
środkowy przykryte daszkami dwuspadowymi.

Elewacje

Elewacja wschodnia. Frontowa. Dziewiętnastoosiowa z dwoma dwu-
osiowymi nieznacznie wysuniętymi ryzalitami skrajnymi i trzema
ryzalitami jednoosiowymi podkreślającymi sienie wejściowe i Oś symetrii domu.
Ustawiona na tynkowanym cokole, wyżej licowana ciemnoczerwoną cegłą w układzie
krzyżowym. W poz.parteru otwory drzwiowe w osiach piątej i piętnastej, prostokątne
zamknięte łukami odcinkowymi ceglanych nadproży. W pozostałych osiach otwory
okienne zakończone łukami odcinkowymi, z ceglany nadprożami i takimiż płytami
parapetowymi. Na wys.ślemion okiennych fryz z cegieł ustawionych pionowo i "skre-
conych" pod kątem 45° w stosunku do pł.elewacji. Ustawienie i dekoracja otworów
okiennych piętra identyczne. Ściane wieńczy gzyms na ceglanych kroksztynach.
W ryzalitach bocznych ceglane attyki, w pozostałych trójkątne szczyty.

Elewacja zachodnia. Opracowana w sposób identyczny jak frontowa.

Elewacja południowa. Pięcioosiowa, podzielona lizenami na 3 czę-
ści. W parterze i na poz.1p w osi środkowej otwory okienne zamknięte łukami
odcinkowymi, w pozostałych osiach blendy okienne. Na poz.ślemion okiennych fryzy
jak w el.wsch. Na wysokości stropu nad 2p płaski fryz ceglany.

14. Kubatura 8 450 m ³	15. Powierzchnia użytkowa 1350 m ²	16. Przeznaczenie pierwotne budynek mieszkalny	17. Użytkowanie obecne
18. Prace budowlane i konserwatorskie, ich przebieg i dokumentacja 2001-wymiana drzwi wejściowych do budynku	19 stan zachowania (fundamenty, ściany zewnętrzne, ściany wewnętrzne, sklepienia, stropy, konstrukcje dachowe, pokrycie dachu, wyposażenie instalacje) Elementy konstrukcyjne budynku w dobrym stanie technicznym Zniszczone fragmentarycznie legary podłogowe i podłogi w pom.parteru po wschodniej stronie budynku.		
	20. Najpilniejsze postulaty konserwatorskie		

21. Akta archiwalne (rodzaj akt, numer i miejsce przechowywania)

Sąd Rejonowy dla Łodzi-Sródmieścia XVI Wydział Ksiąg
Wieczystych; [REDACTED]

24. Uwagi różne

neg. nr 1K/02 (8 neg.) alb. 4 str. 1

25. Opracował

tekst Janusz Warszawa, październik 2001

Imię, nazwisko, data, podpis

plany, rysunki Janusz Warszawa, październik 2001

Imię, nazwisko, data, podpis

zdjęcia fotogr. Janusz Warszawa, październik 2001

Imię, nazwisko, data, podpis

miejsce przechowywania negatywów UMŁ Wydział Kultury i Ochrony
Zabytków

Karta po wypełnieniu podlega ochronie na podstawie przepisów prawa autorskiego

22. Bibliografia

26. Adnotacje o inspekcjach, informacje o zmianach (daty, imiona i nazwiska wypełniających)

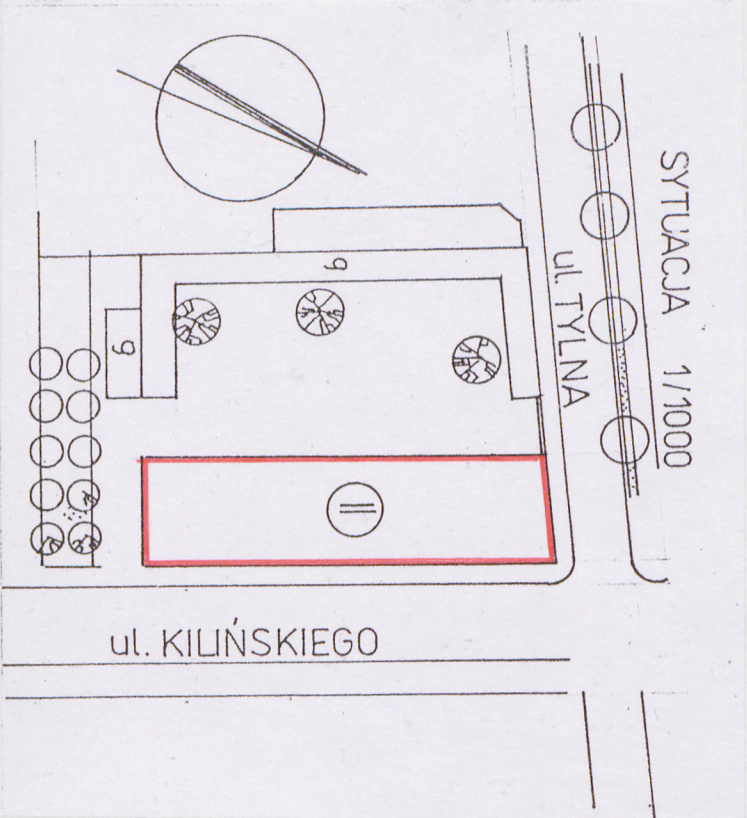
23. Źródła ikonograficzne i fotografia (rodzaj, miejsce przechowywania, sygnatury)

27. Załączniki 1-2

1. Miejscowość	2. Obiekt (nazwa jak w karcie)	3. Zawartość wkładki (nazwa obiektu lub materiału uzupełniającego)
Łódź	DOM ROBOTNICZY ul. Kilińskiego 183	dalszy ciąg opisu, rzut parteru, zdjęcia

dalszy ciąg opisu Powyżej ściana poddasza, pośrodku której para prostokątnych zamkniętych półkoleściami okienek; Podwójne okna w ceglanych opaskach z ustawionych rzędem główek, stoją na wysuniętych płytach parapetowych podtrzymywanych przez wsporniczki. W częściach bocznych elewacji na tym poziomie pojedyncze okulusy obwiedzione rzędem cegieł ustawionych główkami. Szczyt oparty na dwóch rzędach ceglanych kroksztynów: schodkowym dolnym wtapiającym się w lizeny i górnym wieńczącym.

Elewacja północna. Opracowana analogicznie jak elewacja południowa.
Wnętrze Wnętrze nie zachowało żadnych elementów oryginalnego wystroju.
Instalacje Budynek posiada instalacje: wodociagową, kanalizacyjną, elektryczną, ogrzewanie piecowe.



2-elewacja zachodnia

Wkładkę założył: Janusz Warszawa, październik 2001
(Imię, nazwisko, data)
Miejsce przechowywania negatywów: UME Wydział Kultury i Ochrony Zabytków

WOJEWÓDZKI ODDZIAŁ
SŁUŻBY OCHRONY ZABYTKÓW
90-361 Łódź, ul. Piotrkowska 252/254
tel./fax 636-37-67 636-37-69
REG. 004343702 KRAJOWA 14-04-997

RZUT PARTERU 1/200

53,20

15,40

54,50

UL. KILIŃSKIEGO 183

0

5

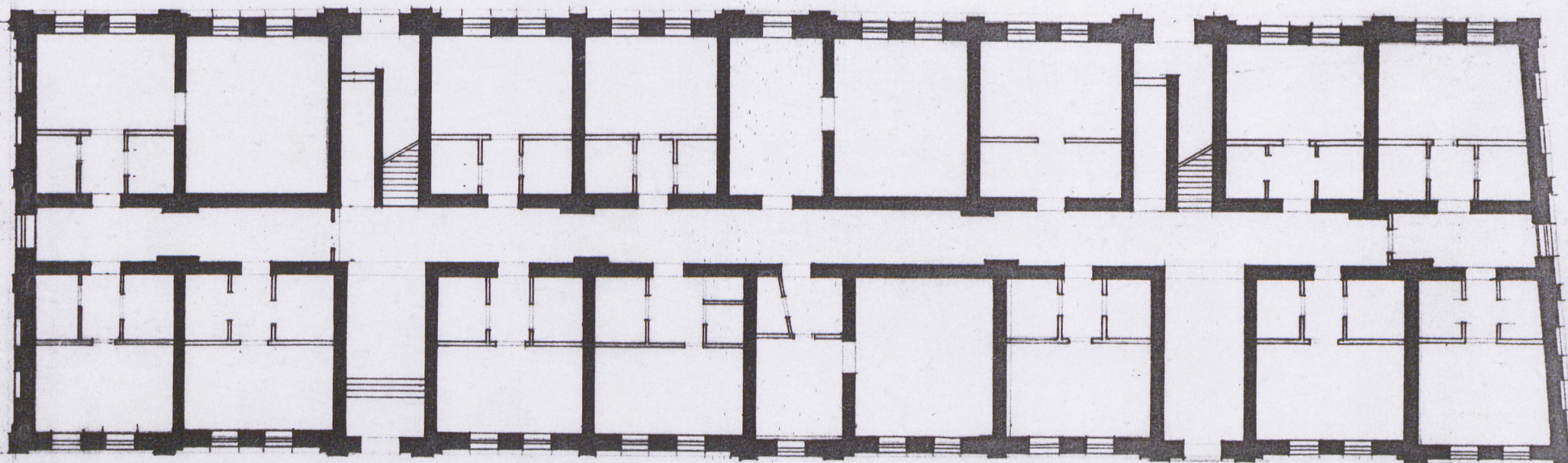
10

20

30

40

50



1. Miejscowość	Łódź	2. Obiekt (nazwa jak w karcie)	DOM ROBOTNICZY ul. Kilińskiego 183	3. Zawartość wkładki (nazwa obiektu lub materiału uzupełniającego)	zdjęcia
----------------	------	--------------------------------	---------------------------------------	--	---------



Janusz Warszawa, październik 2001

Wkładkę założył:

UMŁ Wydział Kultury i Ochrony
Zabytków

Miejsce przechowywania negatywów:

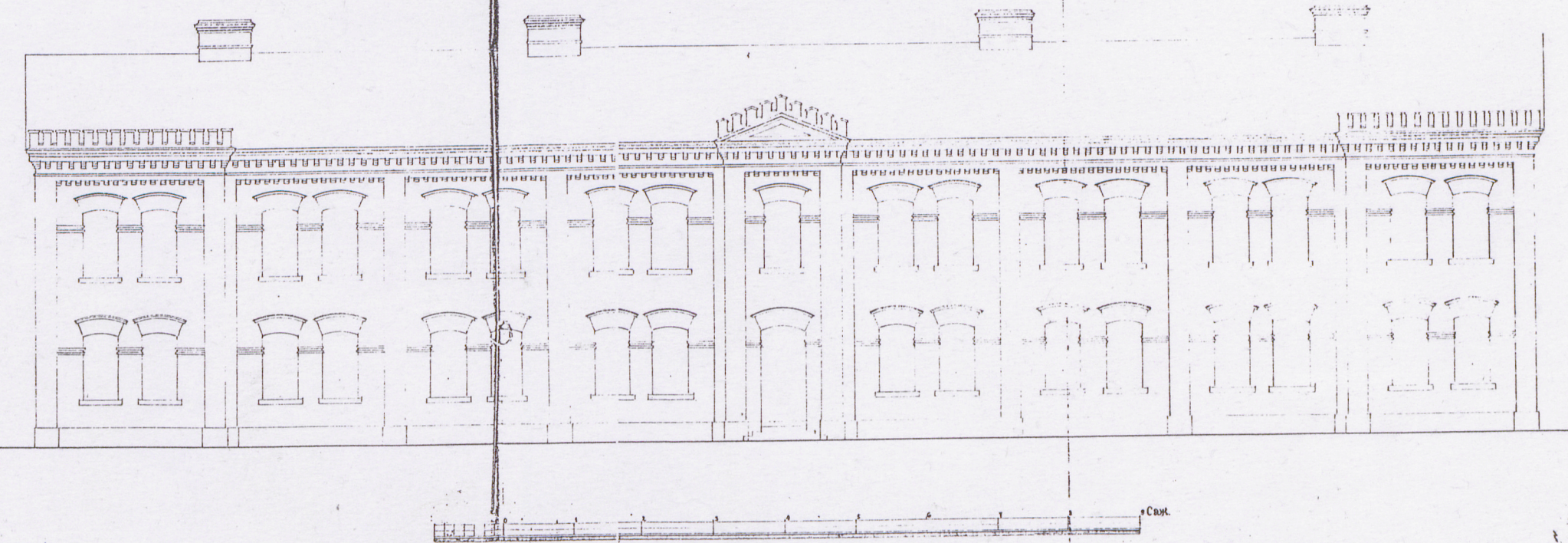
3,4,5-fragmenty elewacji zachodniej

6-ryzalit skrajny
w elewacji zachodniej
7-fragment elewacji za-
chodniej
8-elewacja południowa



1. Miejscowość	2. Obiekt (nazwa jak w karcie)	3. Zawartość wkładki (nazwa obiektu lub materiału uzupełniającego)
Łódź	DOM ROBOTNICZY ul. Kilińskiego 183	kopie dokumentacji :RGP Wydz.Bud.sygn.1436 elewacja frontowa,rzut parteru,rzut piętra

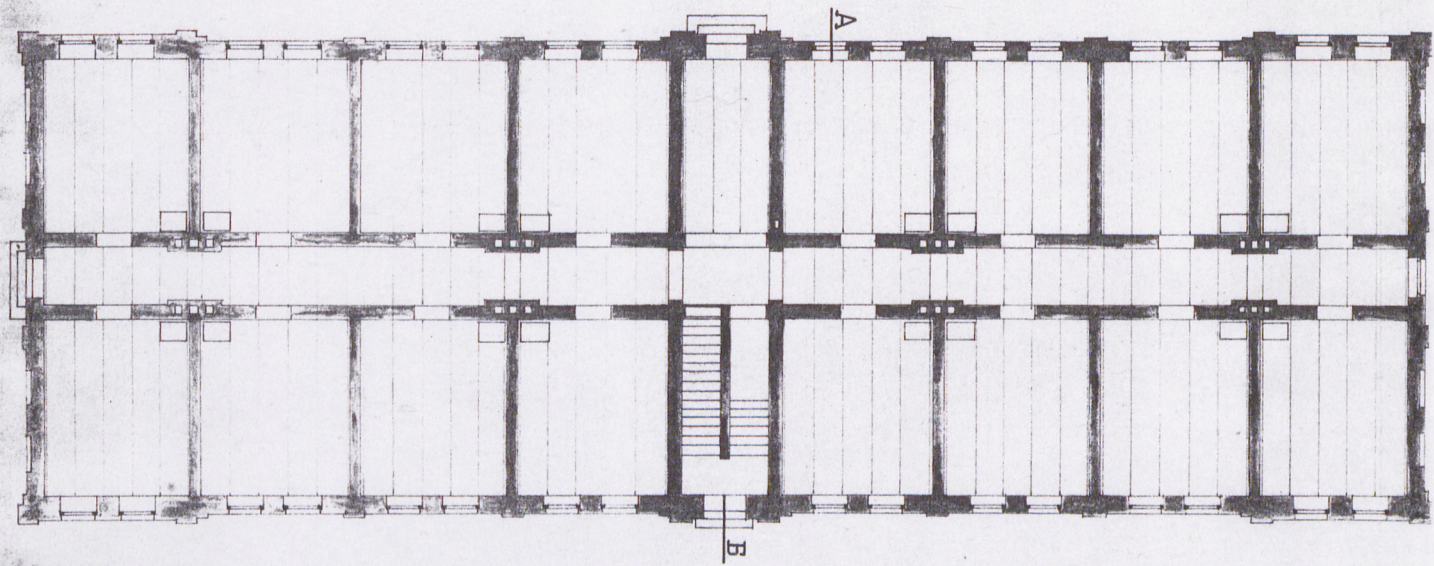
ПРОЕКТЪ ПОСТРОЙКИ ДВУХЪ-ЭТАЖНАГО ДОМА ДЛЯ РАБОЧИХЪ ОДНО-ЭТАЖНЫХЪ ЧУЛАНОВЪ И ДЕРЕВЯННЫХЪ ОТХОЖИХЪ МѢСТЪ,
ВО ДВОРОВОМЪ МѢСТѢ АКЦИОНЕРНАГО ОБЩЕСТВА БУМАЖНЫХЪ МАНУФАКТУРЪ КАРЛА ШЕЙБЛЕРА
Домъ № 616 по Видзевской и тыльной улицахъ въ г. Лодзи.



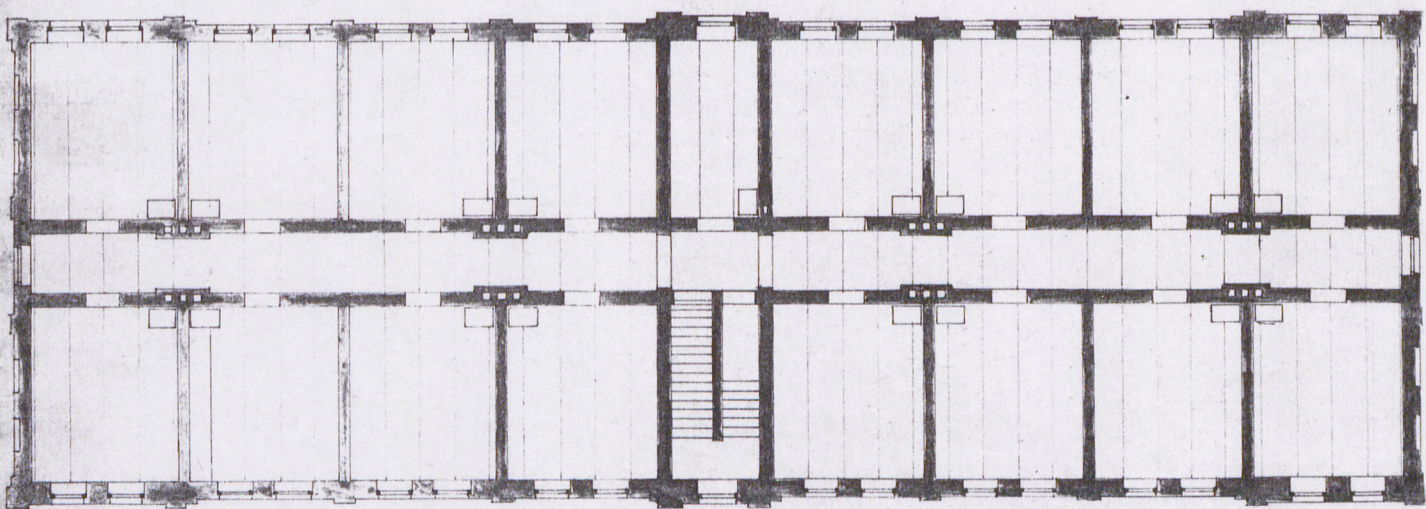
Wkładkę założył: Janusz Warszawa, październik 2001
(Imię, nazwisko, data)
Miejsce przechowywania negatywów: UMŁ Wydział Kultury i Ochrony Zabytków

WOJEWÓDZKI ODDZIAŁ
SŁUŻBY OCHRONY ZABYTEKÓW
90-361 Łódź, ul. ... 252/254
tel./fax 636-37-... 636-37-69
REG. 00434370... 14-04-997

0 1 2 3 4 5 6 7 8 9 10
См



ПЛАНЪ I ЭТАЖА



ПЛАНЪ II ЭТАЖА.