

Nr

IV

A

B

C

D

E

F

G

H

I

J

K

L

M

N

O

P

R

S

T

U

V

W

X

Y

Z

1. Obiekt zabytkowy

Kamienica mieszczańska - ul. Narutowicza 1

2. Miejscowość

Łódź

3. Wiek
XIX/XX4. Styl
n.renes.5. Kubatura m³
78006. Powierzchnia w m²
a) zabytkowa: 2200 b) użytkowa: 2200

20. Przynależność administracyjna

a) województwo łódzkie

b) powiat

c) gmina

7. Materiał
budowlany

Przed zniszczeniem

Po odbudowie

11. Ilość budynków 1

14. Grunty należące do zabytku: ha

a) ściany

cegła

12. Ilość kondygnacji 3

a) ogrody stylowe

21. Stacja

Nazwa stacji

Odległość
od stacji
w km

b) sklepienia

13. Użytkowanie wnętrza
według ilości:

b) sady i grunty uprawne

a) kr'ejowa

Łódź

c) stropy

a) izb mieszkalnych

c) lasy

b) autobusowa

"

d) wiązania
dachu

drewn.

b) innych pomieszczeń

d) wody

22. Właściciel i jego adres

MZBM

e) krycie dachu

papa

c) piwnic

e) inne

8. Wyposażenie architektoniczne

15. Przeznaczenie pierwotne budynku
mieszkalne

23. Użytkownik i jego adres

lokatorzy

16. Użytkowanie w latach ubiegłych

"

17. Użytkowanie obecne

"

18. Nadaje się do użycia na

"

24. Inwestor i jego adres

9. Autorzy i data budowy i przebudowy

19. Data, rodzaj i stopień zniszczeń i odbudowy

25. Rejestr zabytku Nr 340

26. 11. 1993

rok miejsce przechowywania

Data

O P I S

Zniszczenia
%Odbudowa
%

VIII.1939 r.

XI.1939 r.

XII.1945 r.

26. Nazwa księgi hipotecznej

27. Nr hipoteczny

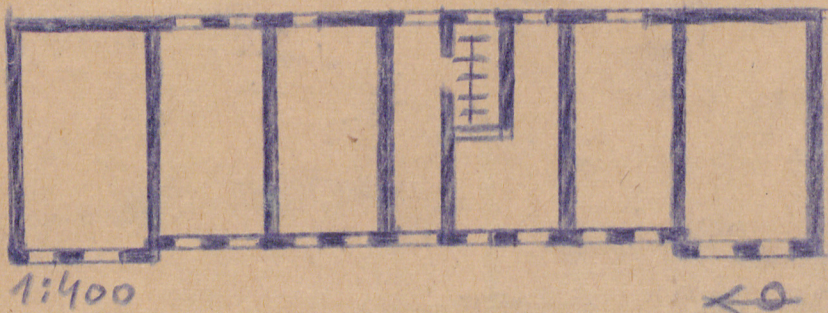
28. Akta

29. Fotografie

30. Inwentaryzacja pomiarowa

10. Udostępnienie

jest



Na planie prostokąta, 3 kondygn. 2 trakt. 14 osiowy, podpiwniczony, dach 2 spadowy. Na skrzydłach budynku 2 osiowe ryzality, w których bramy wejściowe zamkn. półkoliście, okna kondygn. 2 giej podobnie, w kondygn. 3 cieję loggie. Na osi gł. bud. portal zamkn. półkoliście nad nim balkon. Kondygn. 1 sza boniowana. Okna kondygn. 2 i 3 cieję proste. Kondygn. oddzielone od siebie gzymsem. Budynek wieńczy bogato profilowany gzyms.

32. Przebieg prac konserwatorskich

Rok	Wyszczególnienie prac	K o s z t tys. zł

33. Koszty
w tys. zł

Przewidywane

Rzeczywiste

34. Inspekcje

35. Uwagi różne

36. Wypełnił **Konservator Zabytków**

30.X.63 r. *T. Byczko*

37. Sprawdził dnia *Mar* **Tadeusz Byczko**