

OŚRODEK DOKUMENTACJI
ZABYTKÓW W WARSZAWIE

KARTA EWIDENCYJNA ZABYTKÓW
ARCHITEKTURY I BUDOWNICTWA

A B C D E F G H I J K L Ł M N O P R S T U V W X Y Z

2038
WOJEWODZKI URZĄD
OCHRONY ZABYTKÓW W ŁODZI
Nr Łódź, ul. Piotrkowska 99
042 638-07-24, 042 638-07-21
Fax 042 638-07-36

1. Obiekt

KAM I E N I C A

2. Czas powstania

1937-38, 1942

3. Miejscowość

Ł Ó D Ź

4. Adres

ul. Kilińskiego 82/Tuwima 21
dz. 296/1 obręb S-06
nr hipoteczny

5. Przynależność administracyjna

województwo łódzkie

gmina

6. Poprzednie nazwy miejscowości

7. Przynależność administracyjna
przed 1.VI.1975

województwo

powiat -

8. Właściciel i jego adres

9. Użytkownik i jego adres

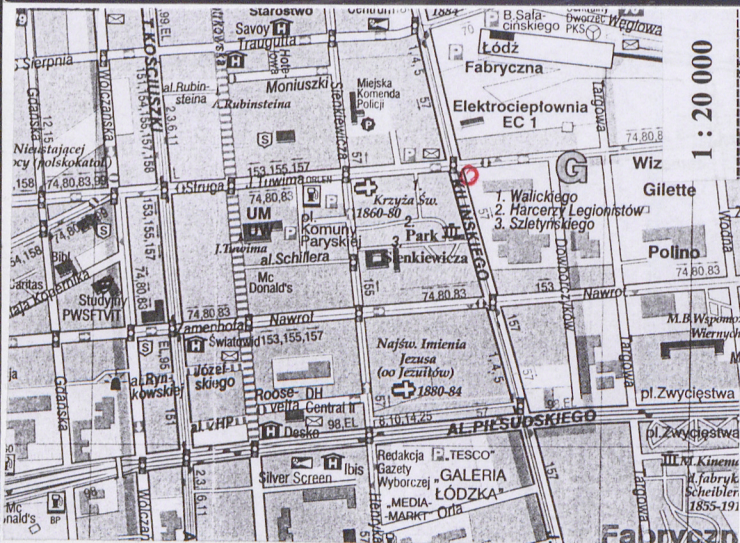
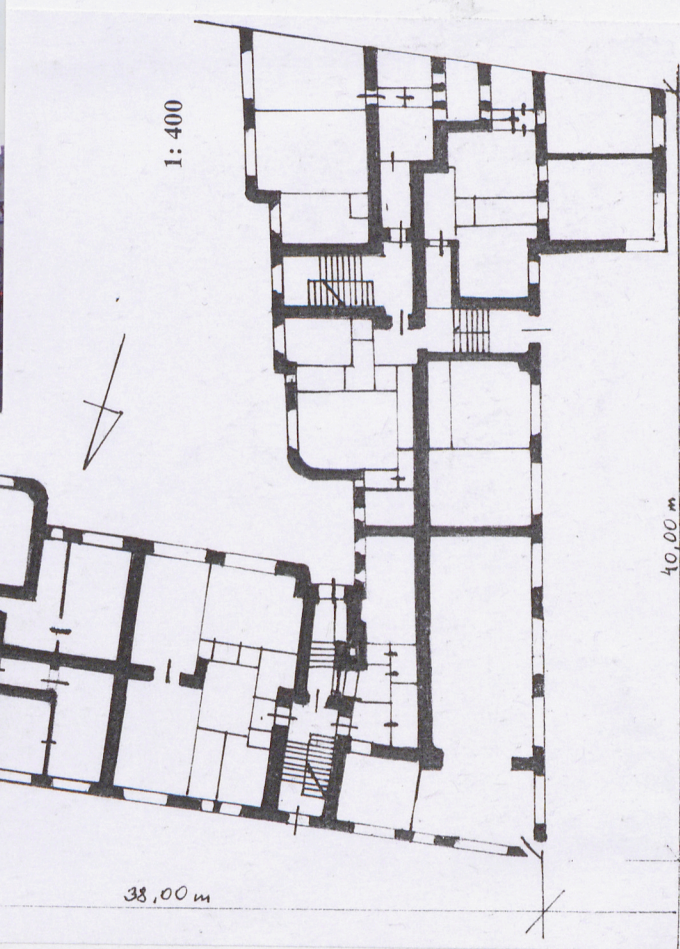
10. Rejestr zabytków

Nr A/39

Data 17.07.
2007



1



12. Autorzy, historia obiektu, określenia stylu.

Projekt: Izydor Fajnberg, 1937 r. Skrzydło wschodnie, czteroosiowe - wzniesiono podczas II wojny światowej.

Przed 1936 r. na parceli rep. hip. 6408 wznosił się dom drewniany, własność Leiba Katza i Zajnwela Festenberga. Znajdował się tam skład materiałów budowlanych. W styczniu 1936 r. posesję kupił Mojżesz Szmul Bronowski właściciel Zakładu Wytwarzania Żelaznych, Blachy i Artykułów Budowlanych przy ul. Zachodniej 15. M.S.Bronowski w 1937 r. zamawia u I. Fajnberga projekt kamienicy przy ul. Kilińskiego (zatwierdzony w lipcu tegoż roku), w końcu 1938 r. budynek zrealizowano. Powstała trzypiętrowa kamienica z pomieszczeniami sklepowymi w parterze i z garażem w podwórzu (od południa). Projekt zrealizowano z pewnymi zmianami, nie powstało w projektowanej formie skrzydło północne, które skrócono. Odmienne ukształtowano poziom parteru (inna forma okien) i doświetleń klatek schodowych.

Podczas II wojny budynek przejęli Niemcy, zlokalizowano tam siedzibę Bahnschutzu. W 1942 r. rozbudowano kamienicę od wschodu, w pierzei utworzonej przez istniejącą kamienicę, zamykając podwórze od strony ob. ul. Tuwima. Odniesiono się do projektu I.Fajnberga (w rzucie), wcześniej nie zrealizowanego w tej formie. Po II wojnie, w 1945 r. obiekt przekazano Politechnice Łódzkiej na mieszkania dla pracowników.

13. Opis (sytuacja, materiał i konstrukcja, rzut, bryła, elewacje, wnętrze, wyposażenie, instalacje)

- S y t u a c j a: budynek dwuskrzydłowy, narożny, usytuowany w zachodniej pierzei ulicy Kilińskiego, u zbiegu z ulicą J.Tuwima (dawn. Przejazd), na narożnej działce, w sąsiedztwie czteropiętrowej kamienicy od południa, od wschodu skrzydło kamienicy przylega do zachodniej elewacji ostatniego w zespole domu robotniczego dawn. J.Heinzla, przy ul.J.Tuwima. Skrzydło północne - wycofane w stosunku do pierzei tworzonej przez domy robotnicze. Skrzydło zachodnie z prostopadłym, krótkim ryzalitem-skrzydłem od południa, pozostała część elewacji również wycofana. Podwórze z wylewką asfaltową dostępne przez bramę od strony wschodniej, z sienią przejazdową przy ścianie szczytowej. Ogrodzenie z siatki metalowej od wschodu, od południa i wschodu - parterowe budynki garaży.

M a t e r i a ł i k o n s t r u k c j a: budynek murowany z cegły ceramicznej pełnej, na zaprawie cementowo-wapiennej, tynkowany żółtawym tynkiem terrabona, częściowo, od frontu okładzina z piaskowca. Cokoł od strony podwórza w okładzinie ceramicznej z brązowych płytek terrakotowych (częściowo zachowany). Fundamenty prawdopodobnie betonowe - zbrojone. Stropy beton zbrojony, typu Kleina, ocieplone. Wieżba dachowa krokwiowo-kleszczowa z deskowaniem pod papą. Balkony - płyty żelbetowe na belkach stalowych. Obróbki blacharskie z blachy ocynkowanej. Schody dwubiegowe z podestami. Schody konstrukcji żelbetowej, policzkowe z okładziną lastrico, stopnie z czarnego granitu. W skrzydle wschodnim balustrada drewniana, ażurowa. Podłogi deskowe, parkiety dębowe w jodełkę, posadzki lastrico, posadzki ceramiczne z kafelków w układzie szachownicowym -oryginalne (łazienki, toalety), część wymieniona. Stolarka drzwiowa: drzwi płytowe, drewniane, okleinowane, mazerowane na orzech oraz wtórnie malowane olejno w kolorze brązu. Okucia mosiężne (klamki, gałki szyldziki, numery mieszkań, oprawy otworów wrzutowych na listy) - częściowo zachowane. Drzwi na parterze - wahadłowe, przeszklone, z metalowymi uchwytnymi. Kraty metalowe i metalowe balustrady schodów na klatkach schodowych. Metalowe balustrady balkonów od strony podwórza z poziomych prętów stalowych, pełne, murowane z cegły w szkielecie z prętów stalowych balustrady balkonów od strony ulicy. Płyty balkonowe żelbetowe, na belkach stalowych z dwuteowników. Okna skrzynkowe, podwójne, wielodzielne. W kilku lokalach wtórne, zespolone, PCV. Okna klatek schodowych krosnowe, wielodzielne, właściwie pionowe przeszklenia.

R z u t Budynek dwuskrzydłowy, na rzucie zbliżonym do litery V, o zaokrąglonym, ryzalitowanym narożniku. Krótkie, prostopadłe skrzydło od strony południowej, przylega do sąsiedniej kamienicy. Bogaty obrys elewacji od strony podwórza z ryzalitami w elewacji wschodniej skrzydła południowego. Narożniki zaokrąglone. Układ wnętrz - 2,5 traktowy. Trzy klatki schodowe. Jedna w skrzydle zachodnim i dwie w skrzydle północnym.

14. Kubatura	15. Powierzchnia użytkowa	16. Przeznaczenie pierwotne	17. Użytkowanie obecne
16300 m 3	3464,41 m 2	budynek mieszkalny	budynek mieszkalny

18. Prace budowlane i konserwatorskie, ich przebieg i dokumentacja

Bieżąca konserwacja: naprawy tynków, pokrycia dachowego, malowanie klatek schodowych, drzwi. Remonty we wnętrzach.

Zieliński M., Ekspertyza dotycząca stanu technicznego balkonów budynku mieszkalnego na posesji przy ul. Kilińskiego 82 w Łodzi, Łódź 2005 w zb. właściciela



22

19. Stan zachowania (fundamenty, ściany zewnętrzne, ściany wewnętrzne, sklepienia, Elewacja frontowa: zniszczone tynki i balkony (ubytki tynków), skorodowane obróbki blacharskie i o odsłonięte elementy konstrukcyjne metalowe.



21

20. Najpilniejsze postulaty konserwatorskie

Remont balkonów, elewacji frontowej. Oczyszczenie okładzin kamiennych elewacji i uzupełnienie tynków. Naprawa konstrukcji balkonów, należy także wymienić obróbki blacharskie.

21. Akta archiwalne (rodzaj akt, numer i miejsce przechowywania)

Archiwum Urzędu Miasta Łodzi, Dzielnica, Łódź-Śródmieście, Akta posesji przy ul. Kilińskiego 82/Tuwima 21.

24. Uwagi różne

25. Opracował

tekst mgr Ewa Szelągowska, 04.2007 r.

imię, nazwisko, data, podpis

plany, rysunki mgr Ewa Szelągowska, 04.2007 r.

imię, nazwisko, data, podpis

zdjęcia fotogr. mgr Ewa Szelągowska, 04.2007 r.

imię, nazwisko, data, podpis

miejsce przechowywania negatywów

Karta po wypełnieniu podlega ochronie na podstawie przepisów prawa autorskiego.

26. Adnotacje o inspekcjach, informacje o zmianach (daty, imiona i nazwiska wypełniających)

22. Bibliografia

Olenderek J., Proces kształtowania przestrzeni w Łodzi II-Rzeczypospolitej a awans administracyjny miasta. Łódź 2004

23. Źródła ikonograficzne i fotografia (rodzaj, miejsce przechowywania, sygnatury)

Projekty budynków (rysunki elewacji, rzuty, przektój, sytuacje) w. Archiwum UMŁ.Delegatura Łódź-Śródmieście

27. Załączniki

Wkładka I, II, III, IV, V, VI

1. Miejscowość Łódź ul. Kilińskiego 82	2. Obiekt (nazwa jak w karcie) Kamienica	3. Zawartość wkładki (nazwa obiektu lub materiału uzupełniającego) Tekst, fotografie, plany
--	---	--

cd. p. 12. H i s t o r i a o b i e k t u

W 1946 kamienicę odzyskali [REDAKTED] małżonkowie Walas. Obecnie, od 1974 r. jej właścicielkami pozostają po połowie [REDAKTED], które odziedziczyły nieruchomość po rodzicach.

S t y l: Budynek jest cennym przykładem modernizmu lat 30.XX w.

cd. p. 13. O p i s

Sień przejazdowa na podwórze przy wschodniej krawędzi działki. Stąd wejście na klatkę schodową przedłużenia skrzydła wzniesionego w drugiej fazie budowy. Rzut piwnic - układ wewnątrz dwutraktowy, wejście z klatek schodowych. W częściach zryzalitowanych - układ trzytraktowy. Na kondygnacjach użytkowych (4) po dwa, trzy i cztery mieszkania dostępne z klatki schodowej. W przyziemiu z narożnika wejście do pomieszczeń sklepowych. Klatki schodowe: 1. dostępna z ulicy od zachodu, 2. dostępna z ulicy od północy i z narożnika od strony podwórza, 3. dostępna z ulicy z sieni przejazdowej i z ulicy, 4. dostępna z podwórza od wschodu. Mieszkania kilkupokojowe, pokoje prostokątne, w części południowej - trapezoidalne, sanitariaty w strefach przy klatkach schodowych i od południa. Lokali mieszkalnych 42, użytkowych - 4.

- B r y ł a Budynek trzypiętrowy, z poddaszem częściowo użytkowym, podpiwniczony. Dachy dwuspadowe, o nieznacznym nachyleniu połaci. Zaokrąglony narożnik podwyższony o jedną kondygnację. Od strony podwórza liczne uskoki i ryzality o zaokrąglonych narożnikach. Nad wejściami prostokątne, żelbetowe daszki. Cztery osie balkowe przyuliczne. Trzy osie balkonowe od strony podwórza.

E l e w a c j e f r o n t o w e na cokole w okładzinie z piaskowca, gdzie prostokątne otwory piwniczne. Elewacje tynkowane tynkiem terrabona w kolorze piaskowym, w motyw niewielkich, prostokątnych boni. Okna wielodzielne, prostokątne, w uskokowych opaskach. Pod wysuniętym gzymsem szereg niewielkich okienek poddasza

Elewacje podwórzowe tynkowane, wysoki cokół częściowo w okładzinie ceramicznej - z wąskich wiśniowo-brązowych płytek prostokątnych, ułożonych w pionie, w czterech poziomach, z gzymsem. Okna poddasza - niższe. Gzyms wieńczący.

Wkładkę założył: mgr Ewa Szelałowska, 04.2007 r.
(imię, nazwisko, data)

Wzór ODZ 1978 r.

Miejsce przechowywania negatywów:

1. Miejscowość Ł Ó D Ź ul. Kilińskiego 82	2. Obiekt (nazwa jak w karcie) Kamienica	3. Zawartość wkładki (nazwa obiektu lub materiału uzupełniającego) Tekst, fotografie, plany
---	---	--

cd. p. 13. O p i s

E l e w a c j a z a c h o d n i a dziewięcioosiowa. Dwuosiowy ryzalit - skrzydło z narożnymi balkonami o pełnych balustradach z gzymsami. Okna wielodzielne. W ryzalicie - trójdzielne, narożny otwór w strefie balkonu - od południa - czterodzielny, od północy - trójdzielny. Do ryzalitu narożnego - sześć osi okiennych. Przy skrzydle jednoosiowy płytki ryzalit nieco niższy, gdzie okna czterodzielne i prostopadłe - otwory wyjściowe na balkony w sąsiedniej osi. W tej osi wejście na klatkę schodową pod murowanym daszkiem. Drzwi dwuskrzydłowe, przeszklone górą ujęte parą pilastrów żłobionych w pionie i drobno - w poziomie. Pozostałe otwory do ryzalitu narożnego - czterodzielne. Przy ryzalicie oś balkonowa. W części narożnej od południa otwory w dwóch osiach: pięciodzielne, narożny - sześciodzielny i dwudzielny - skrajny, odsunięty od narożnika wschodniego.

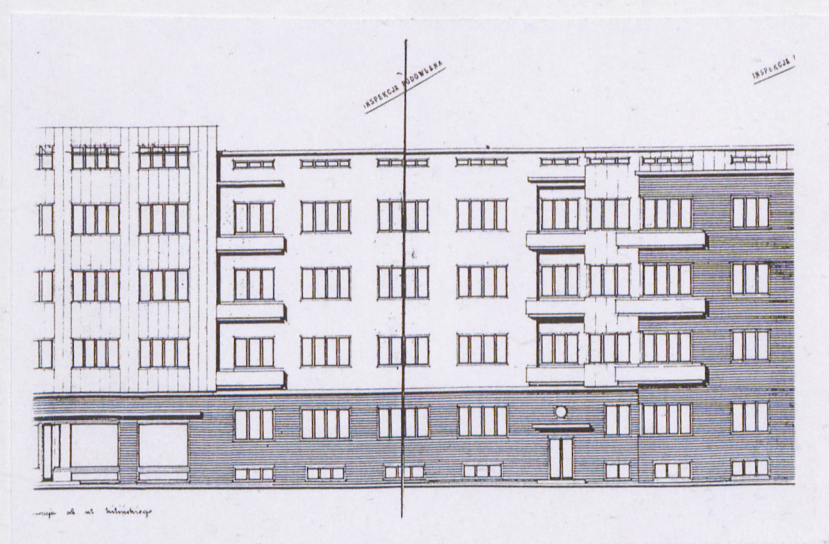
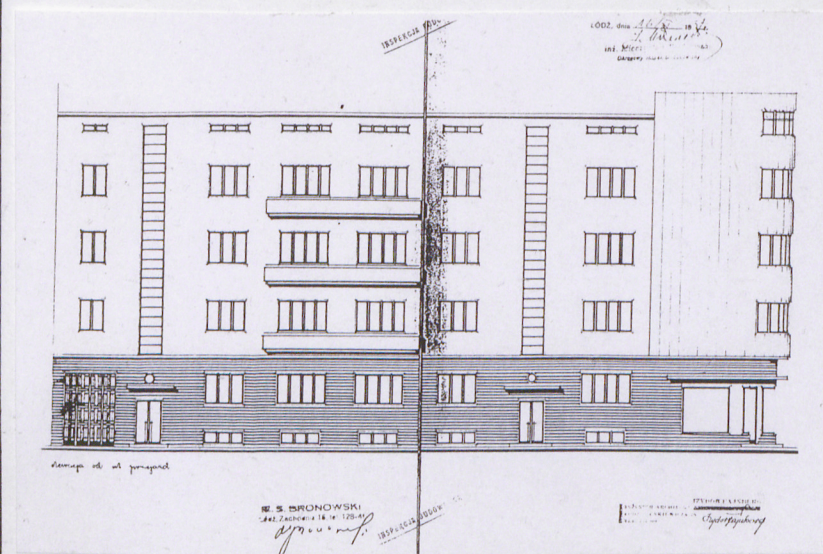
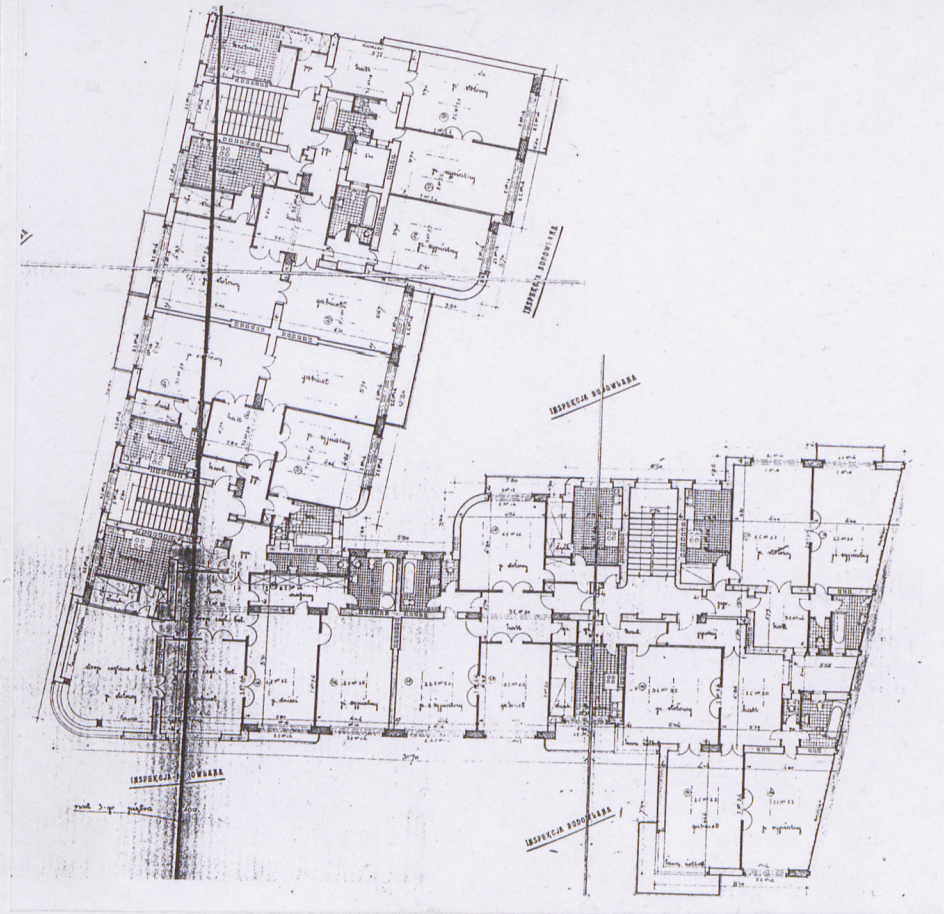
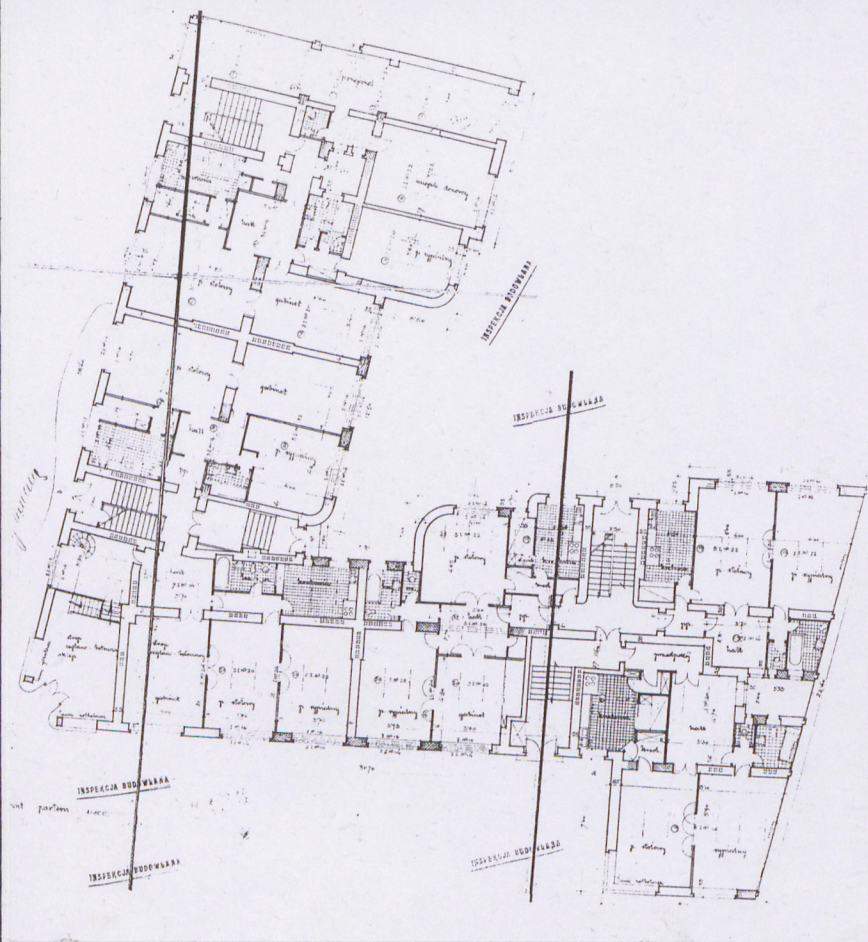
E l e w a c j a p ó ł n o c n a za ryzalitem - czteroosiowa, nowsze skrzydło na przedłużeniu - czteroosiowe. Wejście na klatkę schodową w drugiej osi (jak od zachodu). Powyżej pion przeszklony doświetlający klatkę schodową w 24 prostokątnych kwaterach. W osi zachodniej - okna czterodzielne, za osią klatki schodowej - trójdzielne, skrajna oś balkonowa - otwory czterodzielne. W części nowszej otwory okienne czterodzielne, za wyjątkiem okien na klatkę schodową (druga oś od wschodu) - gdzie otwór wejściowy, okna dwuskrzydłowe, po trzy kwatery w skrzydle. W osi skrajnej prostokątny otwór do sieni przejazdowej.

E l e w a c j a w s c h o d n i a skrzydła przy ul. Kilińskiego 10-osiowa, pięciokondygnacyjna (z mieszkalnym poddaszem). Od strony południowej wąski silnie wysunięty ryzalit, na styku z elewacją oś balkonowa, narożna, płyty balkonowe na rzucie litery L, balustrady z poziomych prętów. Dwie osie okienne gdzie otwory czterodzielne, uskok o zaokrąglonym narożniku. Część trójosiowa i kolejny uskok. W tej części okna dwudzielne, pomiędzy nimi wejście na klatkę schodową doświetloną przeszkleniem na całej wysokości - 27 kwater. Dalej część dwuosiowa z balkonami obejmującymi obie osie. Tu otwory - bez podziałów i trójdzielny. Dalej kolejny uskok. Do narożnika dwie osie wąskich okien.

Wkładkę założył: mgr Ewa Szelałowska, 04.2007 r.
(imię, nazwisko, data)

Wzór ODZ 1978 r.

Miejsce przechowywania negatywów:



1. Miejscowość ŁÓDŹ ul. Kilińskiego 82	2. Obiekt (nazwa jak w karcie) Kamienica	3. Zawartość wkładki (nazwa obiektu lub materiału uzupełniającego) Tekst, fotografie
--	---	---

cd. O p i s

Elewacja północna skrzydła od strony ul. Tuwima - siedmioosiowa, pięciokondygnacyjna. W cofniętym narożniku od zachodu wejście na klatkę schodową, okna wąskie, bez podziałów. Dalej część wysunięta, czteroosiowa. W trzech osiach otwory trójdzielne, w ostatniej od wschodu, bez podziałów, wąskie. W osi drugiej od zachodu balkony o metalowych balustradach jw. Skrajna strefa (w nowszym skrzydle) silnie wysunięta, dwuosiowa, narożnik zaokrąglony. Okna trójdzielne, niektóre wymienione na dwudzielne, skrajnie otwór bramny, prostokątny.

Wnętrza Na klatce schodowej od północy - krata metalowa w stylistyce art deco. Zachowane oryginalne przeszklone drzwi na klatkach schodowych, częściowo mosiężne klamki, numery mieszkań, oprawy otworów wrzutowych na listy.

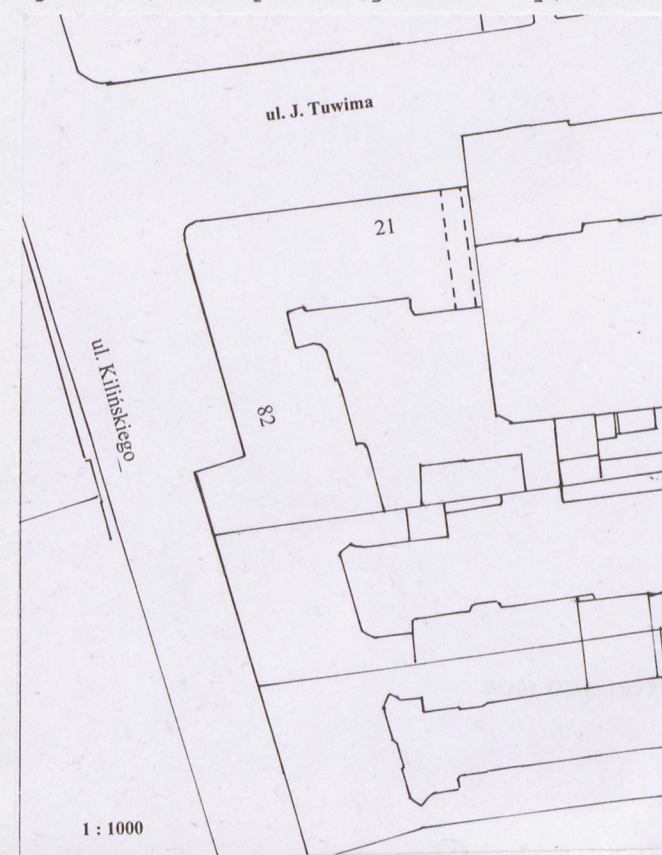
Instalacje: elektryczna, wodociągowa, kanalizacyjna, gazowa, ciepłociąg lokalny, media elektroniczne.

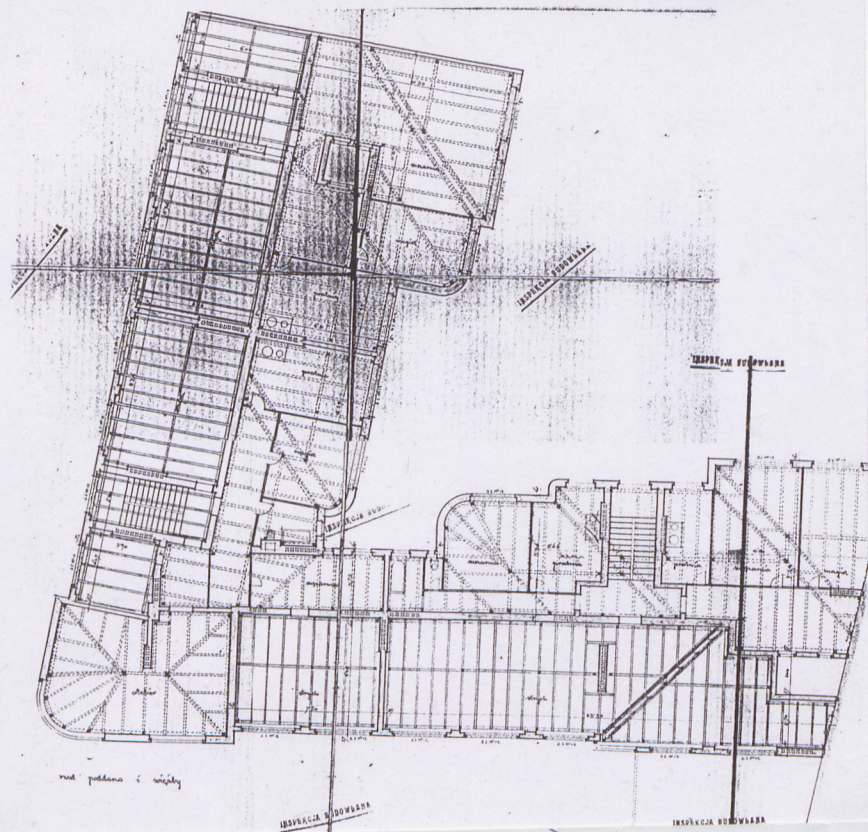
F o t o g r a f i e

1. Kamienica, widok od północy,
2. Kamienica, elewacja zachodnia,
3. Kamienica, skrzydło południowo-zachodnie,
4. Kamienica, fragment elewacji zachodniej, skrzydło,
5. Kamienica, elewacja północna, widok od wschodu,
6. Kamienica, elewacja północna, część zachodnia,
7. Kamienica, elewacja północna, część wschodnia,
8. Kamienica, drzwi wejściowe od strony północnej,
9. Kamienica, okno w elewacji zachodniej,
10. Kamienica, część południowa elewacji podwórzowej,
11. Kamienica, część centralna skrzydła zachodniego od str. podwórza,
12. Kamienica narożnik od strony podwórza,
13. Kamienica, skrzydło północne, część zachodnia od strony podwórza,

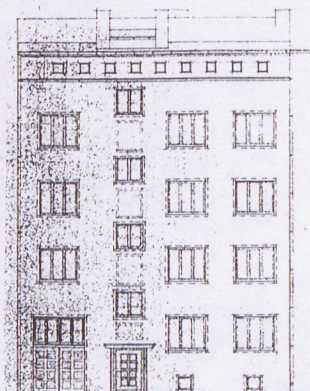
Wkładkę założył: mgr Ewa Szelągowska, 04.2007 r.
(imię, nazwisko, data)

Miejsce przechowywania negatywów:

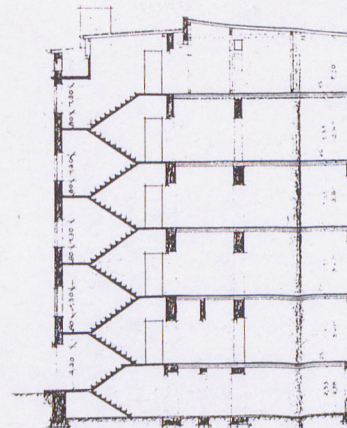




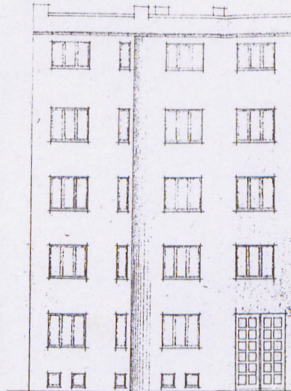
M. 1:100



STRASSEN-ANSICHT



SCHNITT



HOF-ANSICHT

BEBAUTE FLÄCHE: 220,22 m²
 UNBEBAUTE FLÄCHE: 100,00 m²
 GESAMTE FLÄCHE: 320,22 m²
 1. OBERGESCHOSS: 115,00 m²
 2. OBERGESCHOSS: 105,00 m²
 ZUSAMMEN: 220,00 m²

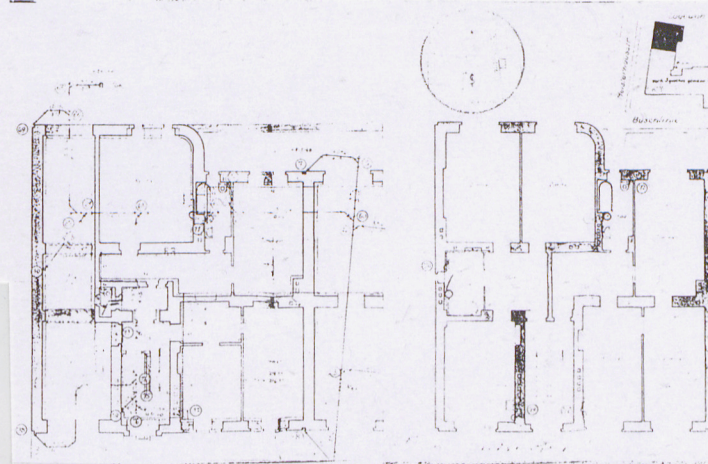
DER BAUHERR:
 RBD.
 POSEN.

DER BAUFÜHRENDE:
 RBD.
 POSEN.

DER ARCHITECT:
 RBD.
 POSEN.

Architekt: RBD.
 POSEN.
 Tel. 123456
 Tel. 123456

Der Vorstand
 der Reichsbahn-Betriebsamt
 Posen
 RBD.
 POSEN



Projekt skrzydła wschodniego kamienicy przy ul. Meisterhausstrasse 21 (ob. Tuwima), 42 r., elewacje, rzuty, podpis nieczytelny.



1. Miejscowość ŁÓDŹ ul. Kilińskiego 82	2. Obiekt (nazwa jak w karcie) Kamienica	3. Zawartość wkładki (nazwa obiektu lub materiału uzupełniającego) Fotografie
--	---	--

cd. S p i s u f o t o g r a f i i

14. Kamienica, skrzydło północne, część wschodnia od strony podwórza,
15. Okładzina cokołu kamienicy od strony podwórza,
16. Wnętrza, drzwi na klatkę schodową,
17. Wnętrza, układ drzwi wejściowych z klatki schodowej,
18. Wnętrza, balustrada schodów w poziomie poddasza,
19. Wnętrza, krata w oknie wewnętrznym na klatce schodowej,
20. Wnętrza, fragment drzwi wewnętrznych, oprawa otworu wrzutowego na listy,
21. Wnętrza, fragment drzwi wewnętrznych, oryginalny numer mieszkania,
22. Wnętrza, podłoga i posadzka w poziomie poddasza.



9

Wkładkę założył: mgr Ewa Szelałowska, 04.2007 r.
(imię, nazwisko, data)

Miejsce przechowywania negatywów:



3



4



6



7

1. Miejscowość ŁÓDŹ ul. Kilińskiego 82	2. Obiekt (nazwa jak w karcie) Kamienica	3. Zawartość wkładki (nazwa obiektu lub materiału uzupełniającego) Fotografie
--	---	--



8



10



11

Wkładkę założył: mgr Ewa Szelałowska, 04.2007 r.
(imię, nazwisko, data)

Miejsce przechowywania negatywów:

Wzór ODZ 1978 r.



12



13



14

1. Miejscowość

ŁÓDŹ
ul. Kilińskiego 82

2. Obiekt (nazwa jak w karcie)

Kamienica

3. Zawartość wkładki (nazwa obiektu lub materiału uzupełniającego)

Fotografie



15



16

Wkładkę założył: mgr Ewa Szelałowska, 04.2007 r.
(imię, nazwisko, data)

Miejsce przechowywania negatywów:

Wzór ODZ 1978 r.



17



19



18



20