

1. Obiekt

Willa

2. Czas powstania

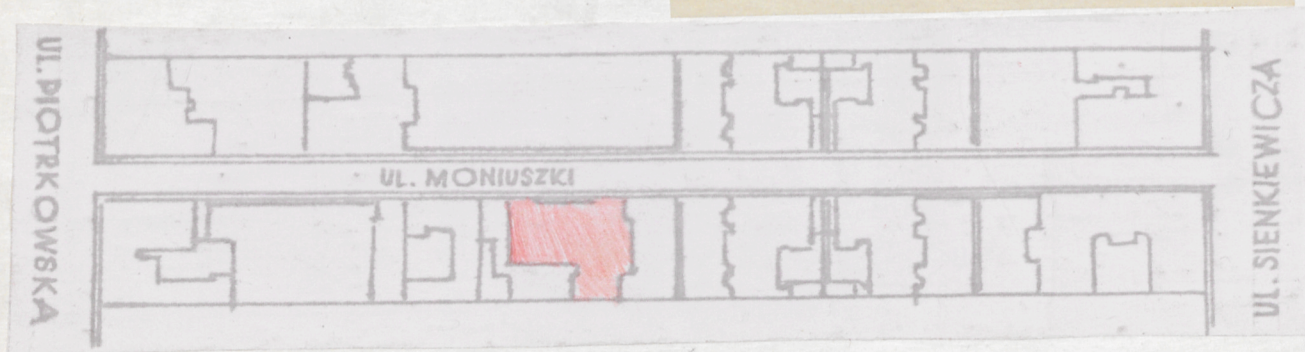
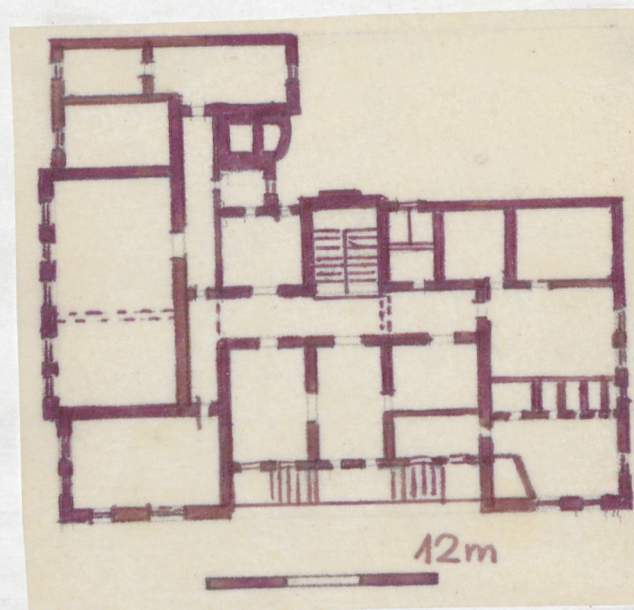
1887 r.

3. Miejscowość

Łódź

PAŃSTWOWA SŁUŻBA  
OCHRONY ZABYTKÓW  
Oddział Wojewódzki w Łodzi

11. Zdjęcia, plan sytuacyjny, rzuty



autor zdjęć  
data wykonania  
miejsce przechowywania negatywów

J. Augustyniak  
20.X.1978  
O.B.i D.Z. Łódź

4. Adres ul. Moniuszki 5

nr hipoteczny ...

5. Przynależność administracyjna

województwo miejskie łódzkie

gmina .....

6. Poprzednie nazwy miejscowości

7. Przynależność administracyjna  
przed 1.VI.1975

województwo łódzkie

powiat .....

8. Właściciel i jego adres

Skarb Państwa

9. Użytkownik i jego adres

Wydział Zdrowia  
ul. Piotrkowska 104

10. Rejestr zabytków

Nr A/84 data 20.01.1971



12. Autorzy, historia obiektu, określenia stylu.

- 1873 - Ludwik Meyer nabywa parcelę nr.514 aa  
1887 - projekt 3 kondygn.budynku mieszkalnego oraz bud.gospod. - H.Majewskiego  
1887 - dom zbudowany i zamieszkały  
1902 - właścicielami nieruchomości są [REDAKTED] i [REDAKTED]  
1903 - projekt przebudowy kamienicy frontowej i bud.gospod. wykonany przez Gustawa Landau-Gutentegera  
1911 - projekt przebudowy drzwi i okien oraz wybudowania dodatkowego pomieszczenia mieszkalnego na II piętrze budynku frontowego, ~~zlikwidacji~~ a także budowy partowego magazynu  
1938 - po śmierci [REDAKTED] nieruchomości dziedziczą jego dzieci: [REDAKTED]  
[REDAKTED]

13. Opis (sytuacja, materiał i konstrukcja, rzut, bryła, elewacje, dach, wnętrze wyposażenie, instalacje)

Budynek usytuowany w południowej pierzei ul.Moniuszki. Murowany, tynkowany. Jednopiętrowy z wysokim parterem; mieszkalnym poddaszem; podpiwniczony, założony na planie zbliżonym do litery L. Kryty dachem dwuspadowym. Elewacja północna 9 osiowa. 2 osiowe skrajne części w formie ryzalitów znacznie wysunięte przed lico budynku. Na osi środkowej prostokątny otwór drzwiowy z wysuniętym podestem, z którego obu stron wiodą jednohiegowe schody. Parter boniowany. Okna prostokątne, między nimi pilastry. Powyżej wąski gzyms. Okna I piętra prostokątne, flankowane wąskimi pilastrami z nadprożem. W ryzalitach okna o wykroju prostokąta zamkniętego arkadą. Okna poddasza wykroju prostokąta zbliżonego do kwadratu, flankowane pilastrami. Całość zwieńczona gzymsem.



14. Kubatura 8.750 m <sup>3</sup>	15. Powierzchnia użytkowa 1.495,4 m <sup>2</sup>	16. Przeznaczenie pierwotne mieszkalne	17. Użytkowanie obecne Przychodnia Zdrowia
--------------------------------------	---	---	---

18. Prace budowlane i konserwatorskie, ich przebieg i dokumentacja

19. Stan zachowania (fundamenty, ściany zewnętrzne, ściany wewnętrzne, sklepienia, stropy, konstrukcje dachowe, pokrycie dachu, wyposażenie i instalacje)

Elewacja zniekształcona przeróbkami. Wnętrza zatraciły charakter zabytkowy. Zbyt obciążone stropy wykazują ugięcie większe od dopuszczalnego.

Tynki zewnętrzne wymagają naprawy.

20. Najpilniejsze postulaty konserwatorskie



21. Akta archiwalne (rodzaj akt, numer i miejsce przechowywania)

WAPEŁ T.K.1367

" R.G.P. Wydz.Bud.436

" " " " 12789

Państw.Biuro Notar.K.W,1803

22. Bibliografia

M. Augustyniak - Pasaż Meyera w Łodzi. Z dziejów dziewiętnastowiecznej zabudowy miasta.  
Kw. Arch. i Urb. t. XXII, 1977, z. 1, s. 53

23. Źródła ikonograficzne i fotografie (rodzaj, miejsce przechowywania, sygnatury)

Jubileumsbielage zur Lodzer Zeitung 1888 r  
Teka Majewskiego BUŁ sygn.4151

24. Uwagi różne

25. Wypełnił

mgr Maria Augustyniak

26. Sprawdził