

1. Obiekt

BUDYNEK UŻYTECZNOŚCI PUBLICZNEJ

2. Czas powstania

1935

3. Miejscowość

ŁÓDŹ

2104

11. Zdjęcia, rzut, przekrój, sytuacja, orientacja

4. Adres

Łódź

ul. Moniuszki 4a

KN

nr hipoteczny

5. Przynależność administracyjna

Łódzkie

województwo

gmina Łódź

6. Poprzednie nazwy miejscowości

Łódź

7. Przynależność administracyjna

przed 1 VI 1975

Łódzkie

województwo

m. Łódź

8. Właściciel i jego adres

Związek Młodzieży Chrześcijańskiej Polska YMCA

Łódź, ul. Moniuszki 4a

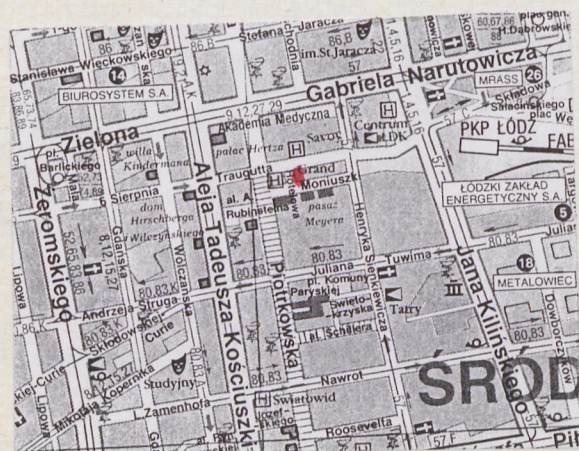
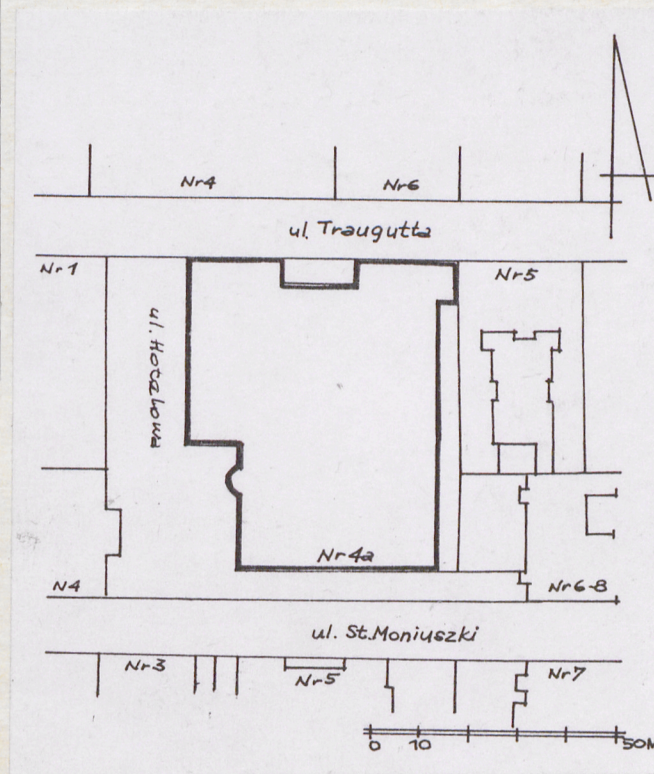
9. Użytkownik i jego adres

ŚWI

10. Rejestr zabytków

Nr A/83

data 20.01.1971



12. Autorzy, historia obiektu, określenia stylu.

Ulica Moniuszki przy której znajduje się budynek YMCA wyróżnia się w urbanistyce i architekturze miasta. W l. 70-tych XIX w. tereny te wykupił od miasta L. Meyer /fabrykant i kupiec/. W 1883r. między ul. Piotrkowską a Dziką /ob. Sienkiewicza/ wytyczono ul. Plan zagospodarowania wraz z architekturą wyk. H. Majewski. W latach 80-tych. powstaje kilka jednopiętrowych willi z ogrodami. Ul. przyjmuje nazwę Pasażu Meyera i do 1905r. jest ul. prywatną. Charakter pasażu zostaje naruszony w momencie budowy monumentalnego gmachu YMCA. Zw. YMCA przybył do Polski w 1919r. oficjalnie powstanie Zw. Polska YMCA datuje się na 1923 r. W 1926r. działają 3 oddziały Kraków, Warszawa, Łódź. YMCA, która za cel swojej działalności przyjęła pracę nad rozwojem fizycznym, umysłowym i duchowym młodzieży, wznosi obiekty w których ta działalność miała być realizowana. Realizacja proj. domu w Łodzi nastąpiła w l. 30-tych XXw. W 1930r. zostaje zakupiony teren przy ul. Moniuszki, otaczający ogród przy willi Meyera. Wykonanie proj. powierzono znanemu arch. łódzkiemu Wiesławowi Lisowskiemu. Lisowski tworzy dzieło monumentalne mieszczące się aktualnej konwencji stylistycznej awangardy architektonicznej. Budowę rozpoczęto w 1932 r. a w wrześniu 1935 oddano w użytkowanie znaczną część budynku. Gmach zawierał bogaty program - pływalnię, 2 sale gimnastyczne, łaźnię, natryski, poradnię lekarską, bibliotekę z czytelnią, pokoje zebrania i klubowe, sale wykładowe, hotel na 120 miejsc, część gastronomiczną. Koszt budowy wyniósł 2.250.000zł. Dotację w formie darowizny w wysł. 200 tys. dolarów otrzymała YMCA od przyjaciela z USA D. B. Millsa. Gmach łódzkiej YMCA uważany był za najładniejszy i najlepiej wyposażony gmach Związku w Europie. Wg. stytystyk

13. Opis (sytuacja, materiał i konstrukcja, rzut, bryła, elewacje, wnętrze, wyposażenie, instalacje).

Sytuacja. Budynek usytuowany w centrum śródmieścia Łodzi przy ul. Moniuszki łączącej ul. Piotrkowską i Sienkiewicza. Działka prostokątna w całości zabudowana, zajmuje teren przy pld. pierzei ul. Moniuszki, pln. ul. Traugutta i od zach. wewnętrznej ul. Hotelowej.

Materiał i technika. Bud. murowany, tynkowany. Ściany z cegły pełnej na zaprawie cem. wap., elew. tynk terrabona. Stropy nad piwnicami typu Klei nad dużymi salami basenu i gimnastycznymi, teatralną żelbetowe ożebrowanie i wylewane, w pozostałych pom. stropy ceramiczne Ackermana. Schody wylewane żelbetowe z wyprawą lastrico. Stolarka drzwiowa drewn., drzwi płycinowo-raiakowe pełne, część z przeszkleniem, stolarka okienna drewn. okna skrzynkowe. W piwnicach posadzka bet. w korytarzach lastrico wielobarwne w wzory w salach parkiet, sanitariaty terakota.

Plan. Plan swobodny z różnorodnością poziomów i półpoziomów. O planie decydował program, funkcja i układ działki. Wielotraktowy. Układ planu przyjmuje zasadę korytarzy wewnętrznych i pomieszczeń po ich stronach; dwa wewnętrzne patia pozwalają na podział planu dopasowaniu do funkcji oraz doświetleniu pomieszczeń.

Bryła i elewacje. Bryła rozczłonkowana w planie i wysokościach stanowi harmonijnie rozłożone prostopadłościenną bryły utrzymane w liniach prostych w pionach i poziomach. Elewacje proste bez detalu utrzymane w jednolitej konwencji rytmicznych ciągów okien, pionowych przypór oraz kolorystyki tynk Instalacje - bud. wyposażony w instalację elektryczną, wod. kan. co. lokalne.

c.d. historii.

codziennie w zajęciach uczestniczyło 1480 osób. W czasach II wojny świat. w gachu istniał klub dla oficerów niemieckich. Po 1945 r. YMCA kontynuuje budowę jednak w uproszczonym programie. W 1947r. powstaje proj. bud. sali teatralnej od str. zach. wykonany przez arch. Stanisława Kowalskiego. Bud. zakończono w listopadzie 1949r. a w grudniu tego roku działalność Polskiej YMCA została zakazana. Do nowej sali wprowadzają się teatry a pozostałą część zajmuje Pałac Młodzieży, właścicielem staje się Skarb Państwa. W 1990r. następuje reaktywowanie Zw. Mł. Chrz. Polska YMCA O/Łódź w 1993 wyrokiem sądowym przywrócono własność - gmach. Funkcjonalny i nowoczesny budynek YMCA zaprojektowany przez wybitnego architekta W. Lisowskiego stanowi jeden z cenniejszych przykładów konstruktywizmu w polskiej architekturze dwudziestolecia międzywojennego.

14. Kubatura 128625 m ³	15. Powierzchnia użytkowa 8704 m ²	16. Przeznaczenie pierwotne bud. użyteczności publ.	17. Użytkowanie obecne bud. użyteczności publ.
18. Prace budowlane i konserwatorskie, ich przebieg i dokumentacja zabezpieczenia bieżące		19. Stan zachowania (fundamenty, ściany zewnętrzne, ściany wewnętrzne, sklepienia, stropy, konstrukcje dachowe, pokrycie dachu, wyposażenie i instalacje) ogółem średni - zły stan instalacji wod.kan. i elektrycznej	
		20. Najpilniejsze postulaty konserwatorskie	

21. Akta archiwalne (rodzaj akt, numer i miejsce przechowywania)

Projekt rozbudowy z 1947r. - Arch. PSOZ O/Łódź
Zbiór dokumentów, druków ulotnych, sprawozdań
- Archiwum YMCA Oddział w Łodzi

22. Bibliografia

23. Źródła ikonograficzne i fotograficzne (rodzaj, miejsce przechowywania, sygnatury)

Zdjęcia projektów W.Lisowskiego - arch:PSOZ O/Łódź
Zdjęcia obiektu z budowy - arch: YMCA O/Łódź

Pracownia Fotograficzna
Państwowej Stacji Ochrony Zabytków w Łodzi
numer inwentaryzacji: 1-17
wpisano: 2.16
M. 1996
W. Walczak
foto

24. Uwagi różne

25. Opracował

Wojciech Walczak, 11.1996

tekst imię, nazwisko, data, podpis

plany, rysunki J.W. imię, nazwisko, data, podpis

zdjęcia fotogr. J.W. imię, nazwisko, data, podpis

miejsce przechowywania negatywów PSOZ O/Łódź

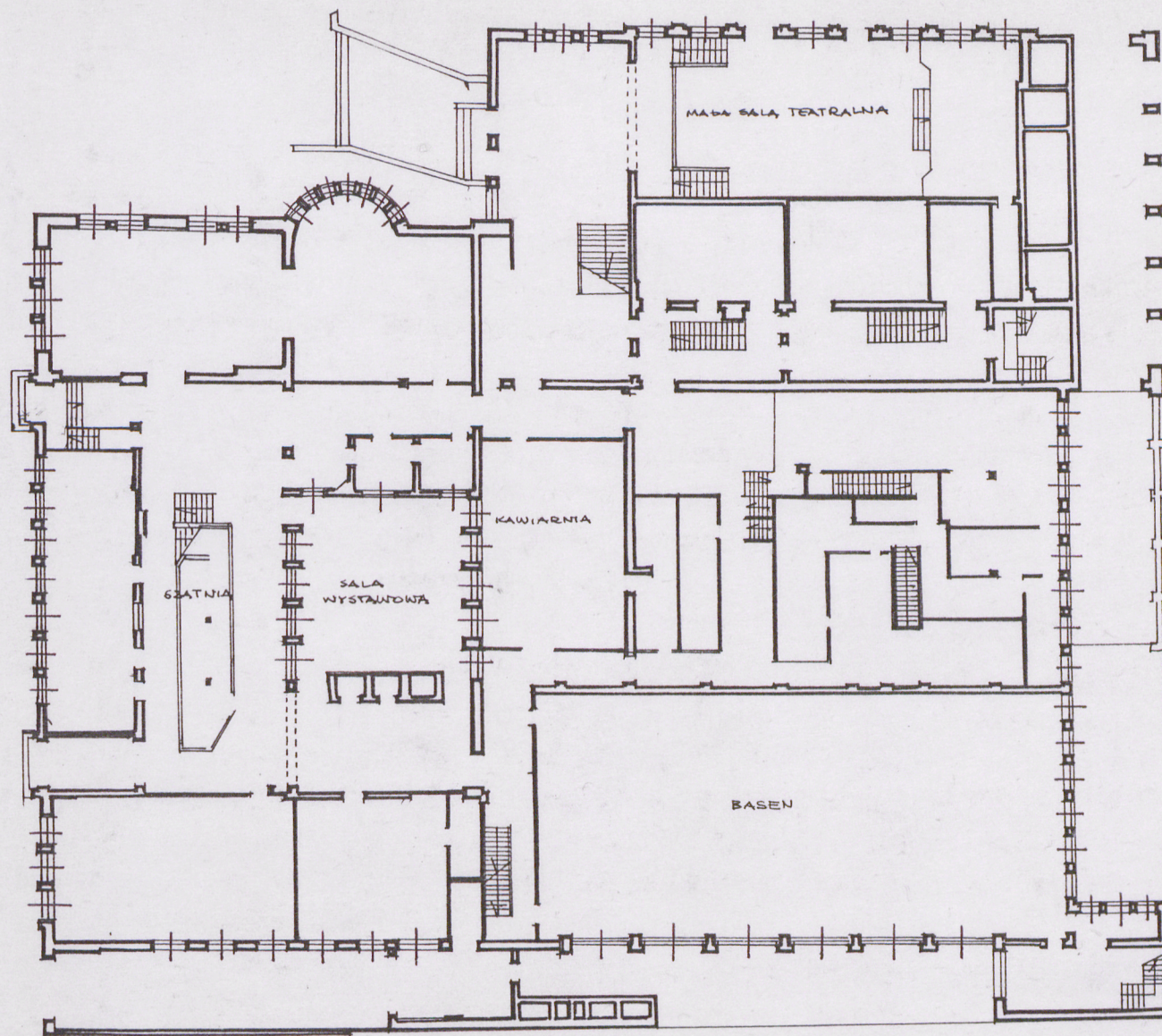
Walczak
Walczak
Walczak

KARTA PO WYPEŁNIENIU PODLEGA OCHRONIE NA PODSTAWIE PRZEPISÓW PRAWA AUTORSKIEGO!

26. Adnotacje o inspekcjach, informacje o zmianach (daty, imiona i nazwiska wypełniających)

27. Załączniki

1. Miejscowość Łódź ul. Moniuszki 4a	2. Obiekt (nazwa jak w karcie) bud. użyteczności publ.	3. Zawartość wkładki (nazwa obiektu lub materiału uzupełniającego) rzut parteru
---	--	---



RZUT PARTERU

0 1 2 5 10 M

Wkładkę założył **Wojciech Walczak, XI.1996**

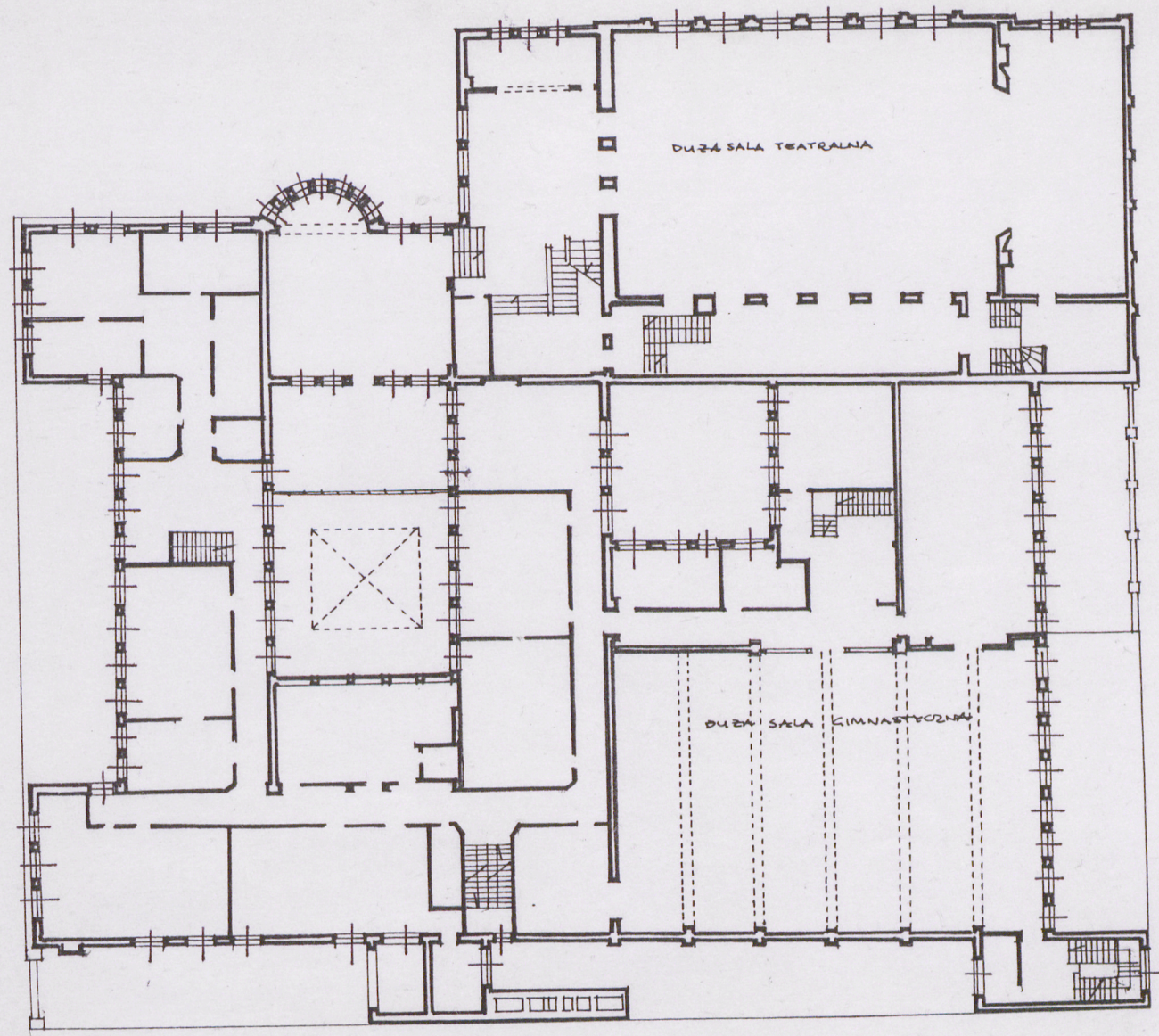
WOJEWÓDZKA PAŃSTWOWA SŁUŻBA OCHRONY ZABYTEKÓW

ul. Piotrkowska 252/254

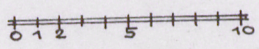
Miejsce przechowywania negatywu **Łódź**

Zd. Poligr. Jan Jasiński W-wa, ul. Wolna 13, tel. 12-43-85

1. Miejscowość Łódź ul. Moniuszki 4a	2. Obiekt (nazwa jak w karcie) bud. użyteczności publ.	3. Zawartość wkładki (nazwa obiektu lub materiału uzupełniającego) rzut I piętra
---	--	--



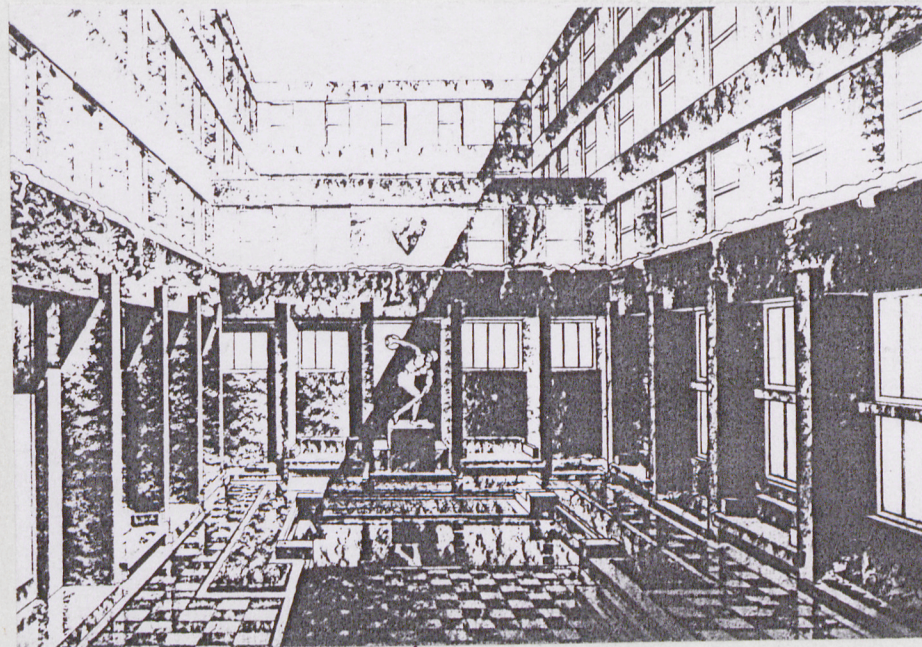
RZUT 1 PIĘTRA



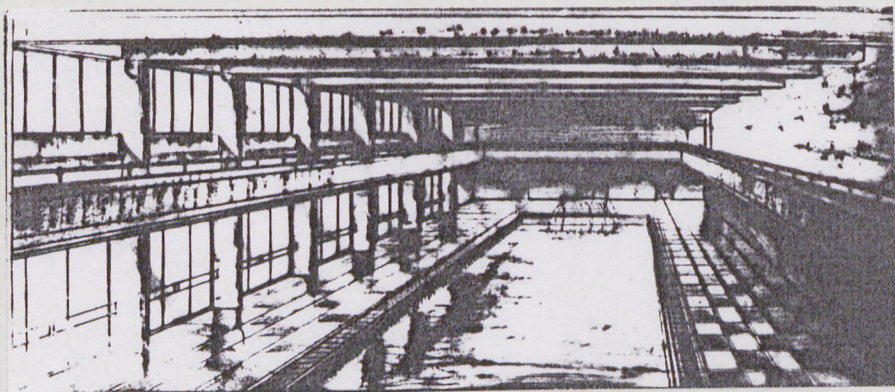
Wzór ODZ 1978 r.

Wkładkę założył: **Wojciech Walczak, 11.1996**
WO PAŃSTWOWEJ SŁUŻBY
OCHRONY ZABYTKÓW
Miejsce przechowywania negatywów **Piotrkowska 252/254**
Łódź
Z-J Poligr. Jan Jasiński W-wa, ul. Wolna 13, tel. 12-43-88

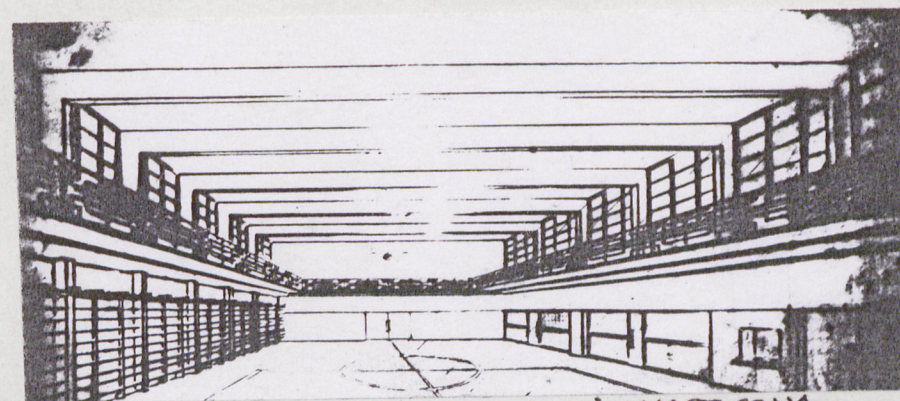
1. Miejscowość Łódź ul. Moniuszki 4a	2. Obiekt (nazwa jak w karcie) bud. użyteczności publ.	3. Zawartość wkładki (nazwa obiektu lub materiału uzupełniającego) Arch. W. Lisowski - archiwalne rysunki autorskie do projektu budynku i wnętrz - początek lat 30-tych XX w.
---	--	---



PATIO



BASEN



SALA GIMNASTYCZNA

Wkładkę założył: **Wojciech Walczak, 11.1996**
(imię, nazwisko, data)

PSOZ O/Łódź

Miejsce przechowywania negatywów:

WO PAŃSTWOWEJ SŁUŻBY
OCHRONY ZABYTEKÓW
1 Piotrkowska 252/254
90-361 Łódź

1. Miejscowość Łódź ul. Moniuszki 4a	2. Obieki (nazwa jak w karcie) bud. użyteczności publ.	3. Zawartość wkładki (nazwa obiektu lub materiału uzupełniającego) 2. elewacja pld. 3. elewacja pld.-zach. ul. Moniuszki, 4. elewacja pld. 5. elewacja zach.
--	--	--



2



3

Wkładkę założył: **Wojciech Walczak, 11.1996**
(imię, nazwisko, data)

Miejsce przechowywania negatywów:

Z-d Poligr. Jan Jasinski W-wa, ul. Welna 13 tel. 12-43-65

**WO PAŃSTWOWEJ SŁUŻBY
OCHRONY ZABYTKÓW**
ul. Piotrkowska 252/254
100-361 Łódź



4



5

1. Miejscowość Łódź ul. Moniuszki 4a	2. Obiekt (nazwa jak w karcie) bud. użyteczności publ.	3. Zawartość wkładki (nazwa obiektu lub materiału uzupełniającego) 6.elewacja zach. 7.strona zach. od ul.Hotelowej 8.elewacja wsch. 9.ul.Traugutta elew. płn. kierunek zach. 10.elewacja płn. kierunek wsch.
---	--	--



6



7

Wkładkę założył: **Wojciech Walczak**, 11.1996
(imię, nazwisko, data)

Miejsce przechowywania negatywów:

PAŃSTWOWEJ SŁUŻBY
CHRONY ZABYTKÓW
ul. Krakowska 252/254
92-100 Łódź



1. Miejscowość Łódź ul. Moniuszki 4a	2. Obiekt (nazwa jak w karcie) bud. użyteczności publ.	3. Zawartość wkładki (nazwa obiektu lub materiału uzupełniającego) 11.12. elewacja pñ. 13. ul. Traugutta galeria elewacji pñ. 14. wejście elew. pñd.
---	--	---



11



12

Wkładkę założył: **Wojciech Walczak, 11.1996**
(imię, nazwisko, data)

Miejsce przechowywania negatywów:

Z-d Poligr. Jan Jasiński W-wa, ul. Wolna 13, tel. 12-43-8.

WO PAŃSTWOWEJ SŁUŻBY
OCHRONY ZABYTEKÓW
ul. Białkowska 252/254
90 361 Łódź



13



14

1. Miejscowość Łódź ul. Moniuszki 4a	2. Obiekt (nazwa jak w karcie) bud. użyteczności publ.	3. Zawartość wkładki (nazwa obiektu lub materiału uzupełniającego) 11.12. elewacja pñ. 13. ul. Traugutta galeria elewacji pñ. 14. wejście elew. pñd.
---	--	---



11



12

Wkładkę założył: **Wojciech Walczak, 11.1996**

(imię, nazwisko, data)

Miejsce przechowywania negatywów:

Z-d Poligr. Jan Jasiński W-wa, ul. Wolna 13, tel. 12-43-82

ANSTWOWEJ SŁUŻBY
BRONY ZABYTKÓW
Gótrkowska 252/254
Łódź



13



14