

A B C D E F G H I J K L M N O P R S T U V W X Y Z

Nr ŁÓDZKIE 319

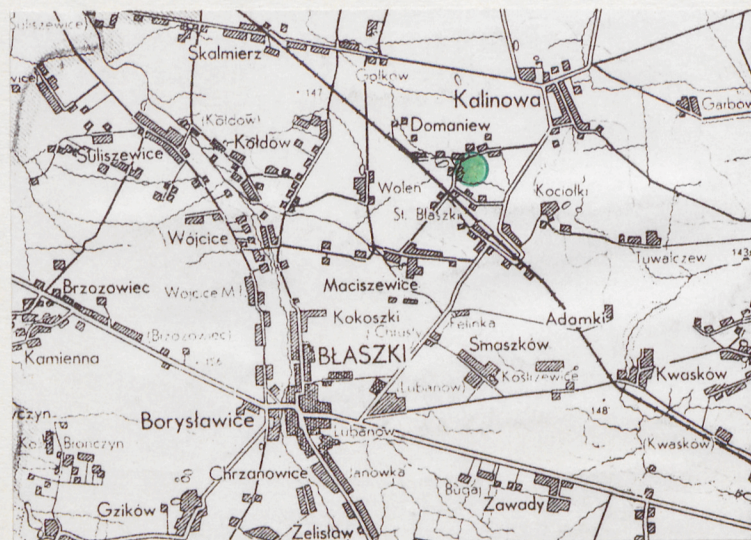
1. Obiekt

D W O R E K ob. dom mieszkalny

2. Czas powstania  
k.XIX w.  
rem.1987-94

3. Miejscowość  
D O M A N I E W

11. Zdjęcia, rzut, przekrój, sytuacja, orientacja



4. Adres

Domaniew, pocz. Błaszki, nr 34  
nr hipoteczny .....

5. Przynależność administracyjna

województwo sieradzkie

gmina Błaszki

pow. SIERADZ

6. Poprzednie nazwy miejscowości

7. Przynależność administracyjna  
przed 1 VI 1975

województwo poznańskie

powiat Kalisz

8. Właściciel i jego adres

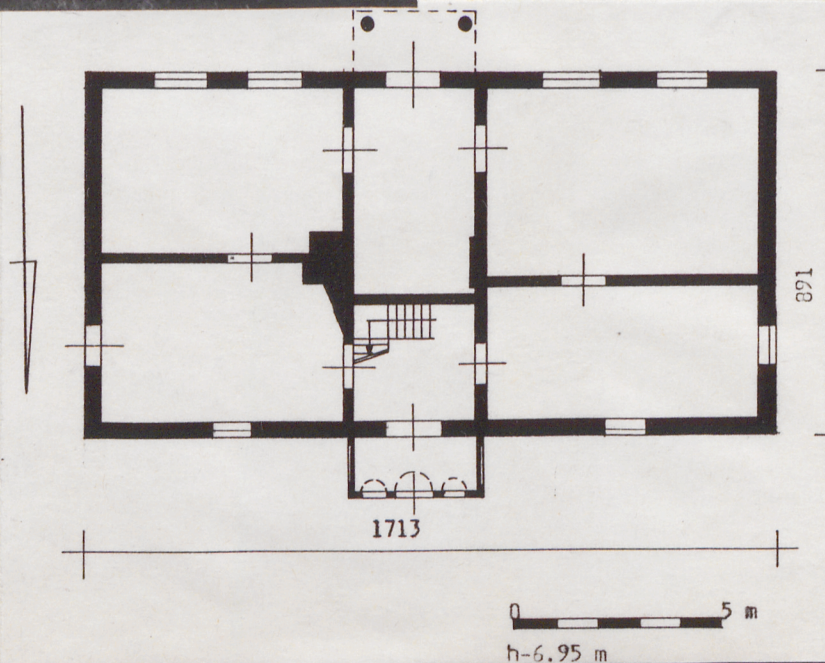


9. Użytkownik i jego adres

j.w. (remontowany)

10. Rejestr zabytków

Nr 357/A data 8.01.1988



0 5 m  
h-6.95 m



Wieś Domaniew zlokalizowana jest po północno-zachodniej stronie stacji kolejowej Błaszki, po zachodniej stronie szosy asfaltowej biegnącej z centrum miasteczka Błaszki przy dworcu PKP w kierunku Turka. Ewidencjonowany dworek położony jest w terenie płaskim, obecnie wśród pól uprawnych. Od strony południowo-wschodniej otoczony jest niewielkim sadkiem owocowym a od północy-sąsiaduje z małym obejściem gospodarczym przy którego obrzeżu znajdują się współczesne szopy. Do ewidencjonowanego dworku prowadzi droga gruntowa od strony nowowznoszonej szkoły podstawowej. Po stronie wschodniej tego traktu znajdowało się dawniej podwórze folwarczne, obecnie o całkowicie za-tartych granicach. W skład założenia dworskiego wchodził zapewne staw położony obecnie wśród uprawnych pól, przy dojeździe do dworku. Staw ten jest zapewne pozostałością większego ogrodu-parku.

#### MATERIAŁ:

Ściany zewnętrzne murowane z cegły ceramicznej, w wątku krzyżowym, na zaprawie wapiennej. Ściany działowe poddasza-konstrukcji szkieletowej, z wypełnieniem ceglany. Tynki elewacyjne-nowsze, wapienno-cementowe.

Stropy: drewniane, belkowe, z podsufitką, ocieplone wtórnie steropianem (w miejscach pierwotnej polepy glinianej zmieszanej z sieczką). Strop balkonu (ganku kolumnowego)-żelbetonowy.

Więźba-drewniana, o podstawowej konstrukcji krokwiowo-jętkowej, wsparta na ramie stolcowej stanowiącej zarazem szkielet ścian działowych poddasza.

Elementy konstrukcyjne więźby-tarte, z drewna sosnowego.

Dach kryty blachą stalową, ocynkowaną, ułożoną na tzw. rąbek.

Schody wewnętrzne-drewniane, dwubiegowe, policzkowe (rekonstruowane).

Podłogi-w pomieszczeniach parteru zdemontowane; w izbach poddasza-drewniane, białe.

Okna drewniane, rekonstruowane, krosnowe, podwójne, jednopoziomowe ze słupkiem,

Domaniew w 1827 r. liczył 5 domów i 42 mieszkańców. W latach osiemdziesiątych XIX w. majątek ziemski Domaniew wraz z Maciszewicami obejmował 394 morgi ziemi, w tym: 335 mr to grunty orne, 23-łąki, 3-pastwiska a nieużytki i place-14 mórg. Stosowano wówczas płodozmian 12-polowy. W zabudowie zespołu dworskiego były dwa budynki murowane i 7 drewnianych. Obecnie zachowany dworek wzniesiony został zapewne w k. XIX w. Wg miejscowej tradycji murowany dworek został dobudowany do starszego, od strony zachodniej. Człon starszy został rozebrany w latach 20-tych, po pożarze. Majątek Domaniew przestał istnieć przed 1912 rokiem, wtedy wzmiankowana jest już tylko kolonia po byłym folwarku. W okresie międzywojennym właścicielem dworku był Koppacki, następnie [REDAKTED] a później [REDAKTED] ożeniony z córką [REDAKTED]



14. Kubatura	15. Powierzchnia użytkowa	16. Przeznaczenie pierwotne	17. Użytkowanie obecne
920 m <sup>3</sup>	185 m <sup>2</sup>	dworek	dom mieszkalny (remontowany)
18. Prace budowlane i konserwatorskie, ich przebieg i dokumentacja		19. Stan zachowania (fundamenty, ściany zewnętrzne, ściany wewnętrzne, sklepienia, stropy, konstrukcje dachowe, pokrycie dachu, wyposażenie i instalacje)	
<p>Po 1987 roku przeprowadzono remont kapitalny budynku. Remontowi poddano stropy i więźbę, całkowicie zmieniono pokrycie dachu - z papowego na blachę. W ścianie północnej zmieniono wykrój części otworów okiennych (dawniej zamkniętych łukiem odcinkowym). Całkowicie zmieniono stolarkę okienną na nowszą ale odpowiadającą charakterowi budynku. Nadwieszony balkon podparto w narożach dwiema kolumnkami. Natomiast od pn. dobudowano nowy aneks wejściowy a w wystawce w miejsce otworu okiennego wykonano - drzwiowy</p>		<p>Stan techniczny obiektu dość dobry. Ściany, stropy, więźba i pokrycie - po gruntownym remoncie. Brak podłóg części stolarki drzwiowej i okiennej (w przybudówce północnej).</p>	
		20. Najpilniejsze postulaty konserwatorskie	
		<p>Dokończyć remont, położyć podłogi, zamocować resztę stolarki okiennej i drzwiowej. Zasiedlić budynek.</p>	



21. Akta archiwalne (rodzaj akt, numer i miejsce przechowywania)

24. Uwagi różne

22. Biblioteka

1. Inwentaryzacja architektoniczno-budowlana z orzeczeniem o stanie technicznym dworku w Domaniewie gm. Błaszki, oprac. A. Olszewski, 1987 r. (w archiwum WKZ Sieradz)
2. L.V. Jacques, S. Graeve, Przewodnik po kaliskiej gubernii. W-wa 1912, s. 30-31.
3. Wiadomości statyczne dotyczące dóbr obciążonych pożyczką Towarzystwa Kredytowego Ziemskiego w Królestwie Polskim. oprac. J. Rostworowski, W-wa 1896 r.
4. Słownik geograficzny Królestwa Polskiego i innych krajów słowiańskich (...) pod red. F. Sulimirskiego, B. Chlebowskiego, W. Walewskiego, T. II. s. 442.

23. Źródła ikonograficzne i fotografia (rodzaj, miejsce przechowywania, sygnatury)

25. Opracował

tekst

STANISŁAW MAŁYSZKO 1994 r.

imię, nazwisko, data, podpis

plany, rysunki

STANISŁAW MAŁYSZKO 1994 r.

imię, nazwisko, data, podpis

zdjęcia fotogr.

STANISŁAW MAŁYSZKO 1994 r.

imię, nazwisko, data, podpis

miejsce przechowywania negatywów

archiwum autora zdjęć

KARTA PO WYPEŁNIENIU PODLEGA OCHRONIE NA PODSTAWIE PRZEPISÓW PRAWA AUTORSKIEGO

26. Adnotacje o inspekcjach, informacje o zmianach (daty, imiona i nazwiska wypełniających)

27. Załączniki

wkładka nr: 1, 2



1. Miejscowość DOMANIEW	2. Obiekt ( nazwa jak w karcie ) DWOREK	3. Zawartość wkładki ( nazwa obiektu lub materiału uzupełniającego ) cd opisu, zdjęcia
----------------------------	--	---

skrzydła podzielone na osiem małych kwater szczebliką krzyżującą się prostopadle. W szczycie zachodnim okno skrzynkowe, podwójne, trójskrzydłowe, współczesne.

Stolarka drzwiowa, wtórna, rekonstruowana, ramowo-płycinowa, jedno i dwuskrzydłowa. W części otworów brak skrzydeł drzwi.

Dworek założony na planie wydłużonego prostokąta, dwutraktowy, o traktach różnej głębokości. Sień w trakcie północnym poprzedzona nowszym przedsionkiem nakrytym balkonem. Natomiast od pd-ganek kolumnowy nakryty balkonem na który wejście z facjaty.

Bryła dworku-zwarta, niepodpiwniczony, parterowa, z mieszkalnym poddaszem, z facjatami od pn i pd; nakryta dachem dwuspadowym o dużym nachyleniu połaci.

Elewacje tynkowane gładko, o skromnym wystroju architektonicznym, z otworami okiennymi w kształcie stojącego prostokąta sklepionego od góry płasko. Gzymsy wieńczące-skromnie profilowane. Elewacje wzdłużna, południowa-pięcioosiowa, z otworem drzwiowym w osi środkowej, poprzedzonym balkonem wspartym w narożach na dwóch nowszych podporach, niby kolumnach. Jest on nieco zsunięty z osi w kierunku pschodnim analogicznie jak facjata jednoosiowa ze szczytem trójkątnym którego górne krawędzie utworzone są na bazie spływów wolutowych. Elewacja pn korpusu głównego dworu poprzedzona jest parterową, trójosiową przybudówką wejściową, z otworami okiennymi i drzwiowymi zamkniętym od góry półkoliście.

Instalacja-elektryczna i wodno-kanalizacyjna.



2.

Wkładkę założył: S. Małyszko 1994 r.  
(imię, nazwisko, data)

Miejsce przechowywania negatywów: .....





3.



4.



5.



6.



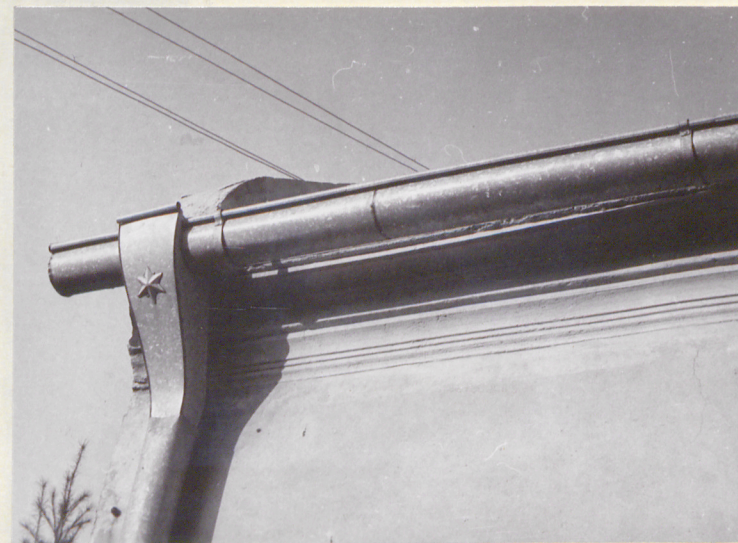
7.



1. Miejscowość	2. Obiekt (nazwa jak w karcie)	3. Zawartość wkładki (nazwa obiektu lub materiału uzupełniającego)
DOMANIEW	Dworek	spis zdjęć, zdjęcia

## SPIS ZDJĘĆ:

1. Widok ogólny dworku od strony wschodniej
2. Otwór okienny, okno
3. Fragment facjaty-gzyms podokapowy
4. Krawędź szczytu, gzyms
5. Wtórna przybudówka wejściowa od północy
6. Szczyt facjaty
7. Widok ogólny dworku od strony południowej
8. Gzyms koronujący, profile
9. Elewacja zachodnia
10. Elewacja północna
11. Blenda przy kranie-elewacja północna



8.



9.

Wkładkę założył: .....

(Imię, nazwisko, data)

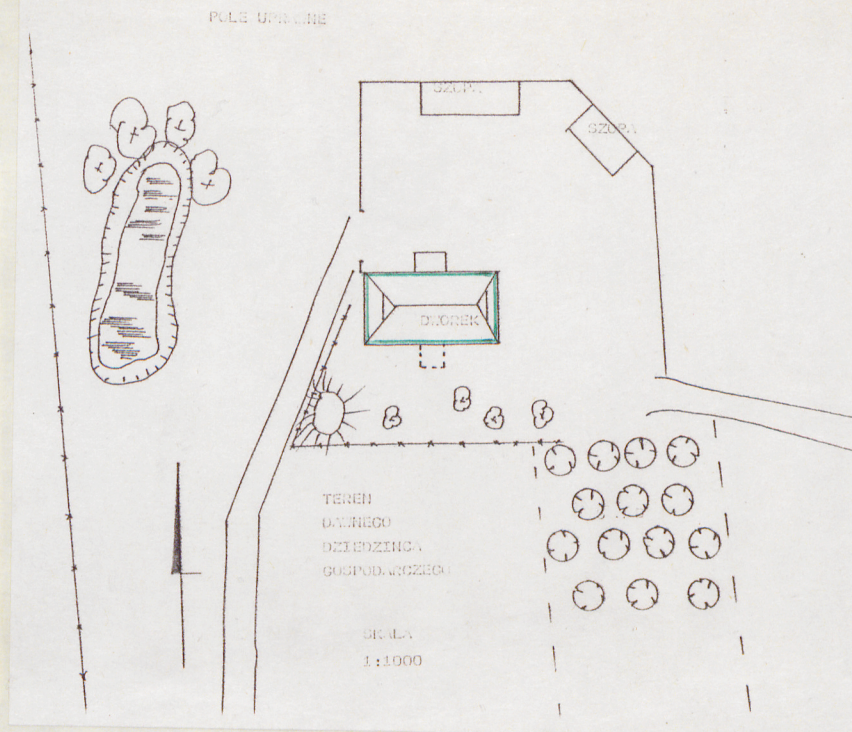
S. MAŁYSZKO 1994 r.

Miejsce przechowywania negatywów: .....





40.



44.

Elewacja pn, stan z 1987 r.

