

Nr

A

B

C

D

E

F

G

H

I

J

K

L

M

N

O

P

R

S

T

U

V

W

X

Y

Z

1. Obiekt zabytkowy

SPICHLERZ

2. Miejscowość

RYCHŁOCICE

gm. KONDANICA

3. Wiek XIX

4. Styl NEOGOTYK

5. Kubatura m<sup>3</sup> 1.9806. Powierzchnia w m<sup>2</sup> 275

a) zabytkowa:

b) użytkowa:

20. Przynależność administracyjna

a) województwo ŁÓDZKIE

b) powiat WIELUN

c) gmina RYCHŁOCICE

7. Materiał budowlany

Przed zniszczeniem

Po odbudowie

11. Ilość budynków 1

14. Grunty należące do zabytku:

ha

a) ściany

CEGLA

b) sklepienia

c) stropy

DREWNO

d) wiązania dachu

e) krycie dachu

DACHÓWKA

12. Ilość kondygnacji 2

13. Użytkowanie wnętrza według ilości: 9

a) izb mieszkalnych

b) innych pomieszczeń 9

c) piwnic

a) ogrody stylowe

b) sady i grunty uprawne

c) lasy

d) wody

e) inne

21. Stacja

Nazwa stacji

Odległość od stacji w km

a) kolejowa

WIDAWA

16

b) autobusowa

LOCO

22. Właściciel i jego adres

P.G.R. - RYCHŁOCICE

23. Użytkownik i jego adres

J.W.

24. Inwestor i jego adres

8. Wyposażenie architektoniczne

ŚCIANY OPILASTROWANE  
Z OSTROŁUK. BLENDAMI

15. Przeznaczenie pierwotne budynku

GOSPODARCZE

16. Użytkowanie w latach ubiegłych

17. Użytkowanie obecne

18. Nadaje się do użycia na

9. Autorzy i data budowy i przebudowy

NIEZNANY

zbud. ok. 1830r.

19. Data, rodzaj i stopień zniszczeń i odbudowy

Data

O P I S

Zniszczenia %

Odbudowa %

VIII.1939 r.

XI.1939 r.

XII.1945 r.

10. Udostępnienie

TAK

25. Rejestr zabytku Nr 956

rok 30 XII 1967 miejsce przechowywania

26. Nazwa księgi hipotecznej

27. Nr hipoteczny

28. Akta

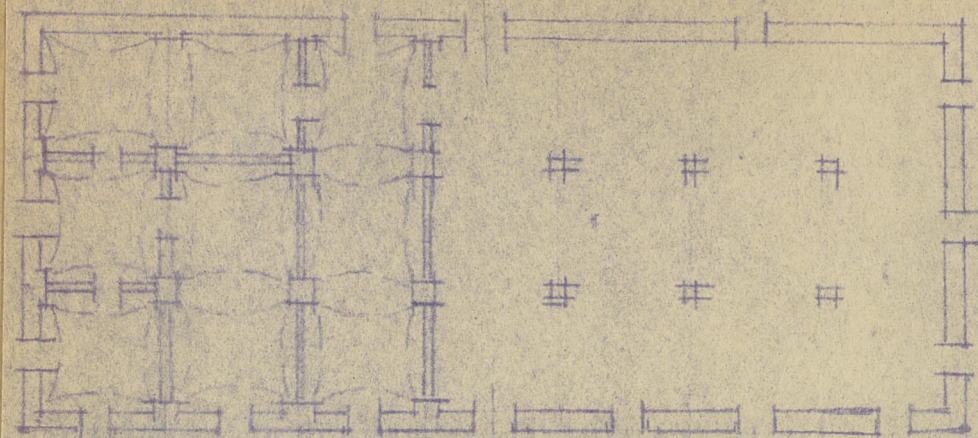
29. Fotografie

30. Inwentaryzacja pomiarowa



32. Przebieg prac konserwatorskich

| Rok  | Wyszczególnienie prac | K o s z t<br>tys. zł |
|------|-----------------------|----------------------|
| 1961 | Ogólny remont         | 120 -                |
|      |                       |                      |
|      |                       |                      |
|      |                       |                      |
|      |                       |                      |
|      |                       |                      |
|      |                       |                      |
|      |                       |                      |
|      |                       |                      |
|      |                       |                      |



25



Przewidywane

Rzeczywiste

34. Inspekcje

|  |  |
|--|--|
|  |  |
|  |  |
|  |  |
|  |  |
|  |  |
|  |  |
|  |  |
|  |  |

35. Uwagi różne

NARZUCIE PROSTOKĄTA, NA WĘZSZYCH BOKACH  
SZCZYTY OZDOBIONE STERCZYNAMI. DACH  
DWUSPADOBY

mgr Zbigniew Gieklinski

36. Wypełnił dnia 13.VIII 66

*[Signature]*

37. Sprawdził dnia