

Nr

A

B

C

D

E

F

G

H

I

J

K

L

M

N

O

P

R

S

T

U

V

W

X

Y

Z

1. Obiekt zabytkowy

SPICHLERZ

2. Miejscowość

KONOPNICA

gm. w m.

3. Wiek XIX

4. Styl GOTYK  
ROMANT.5. Kubatura m<sup>3</sup> 15806. Powierzchnia w m<sup>2</sup> 198  
a) zabytkowa: b) użytkowa:

20. Przynależność administracyjna

a) województwo ŁÓDZKIE

b) powiat WIELUN

c) gmina KONOPNICA

7. Materiał  
budowlanyPrzed znisz-  
czeniemPo  
odbudowie

11. Ilość budynków 1

14. Grunty należące do zabytku: ha

a) ściany

CEGLA

b) sklepienia

/

c) stropy

DREWNO

d) wiązania  
dachu

— " —

e) krycie dachu

DACHÓWKA

12. Ilość kondygnacji 2

13. Użytkowanie wnętrza  
według ilości: 6

a) izb mieszkalnych

b) innych pomieszczeń

c) piwnic

a) ogrody stylowe

b) sady i grunty uprawne

c) lasy

d) wody

e) inne

21. Stacja

Nazwa stacji

Odległość  
od stacji  
w km

a) kolejowa

WIDAWA

18

b) autobusowa

LOCO

22. Właściciel i jego adres

GM. SP. SAM. CHEŁC

KONOPNICA

8. Wyposażenie architektoniczne

15. Przeznaczenie pierwotne budynku

SPICHLERZ

16. Użytkowanie w latach ubiegłych

— " —

17. Użytkowanie obecne

— " —

18. Nadaje się do użycia na

23. Użytkownik i jego adres

J.W.

9. Autorzy i data budowy i przebudowy

NIEZN.

ok. poł. XIX

19. Data, rodzaj i stopień zniszczeń i odbudowy

Data

O P I S

Znisz-  
czenia  
%Odbu-  
dowa  
%

VIII.1939 r.

XI.1939 r.

XII.1945 r.

25. Rejestr zabytku Nr 943

rok 30.XII.1967 miejsce przechowywania

26. Nazwa księgi hipotecznej

27. Nr hipo-  
teczny

28. Akta

29. Fotografie

30. Inwentaryzacja pomiarowa

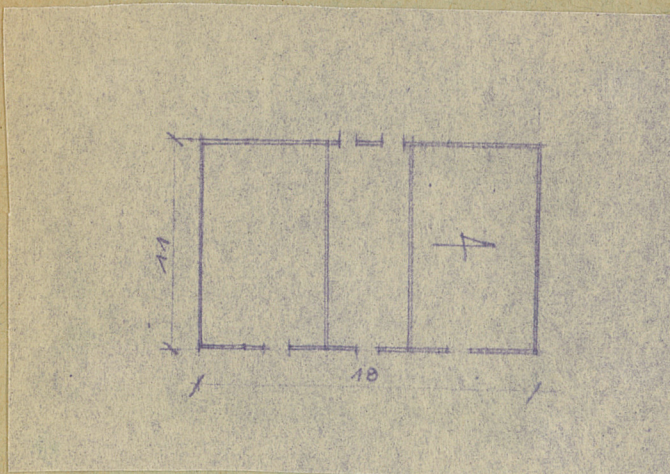
10. Udostępnienie

TAK



Z Y X W V U T S R P O N M L K J I H G F E D C B A Nr

31. Szkic sytuacyjny, plan schematyczny, uwagi opisowe, fotografia



NA RZUCIE PROSTOKĄTA, MUROWANY Z OSTROŁUKO  
WYMI BLENDAMI I OPILASTROWANY, DACH DWU  
SPADOWY Z DWOMA SZCZYTAMI

32. Przebieg prac konserwatorskich

Rok	Wyszczególnienie prac	K o s z t tys. zł

33. Koszty  
w tys. zł

Przewidywane

Rzeczywiste

34. Inspekcje


35. Uwagi różne

mgr Zbigniew Giehlinski

36. Wypełnił dnia 22 .VIII 66

*Zabala*

37. Sprawdził dnia