

ŁÓDZKIE

820

1. Obiekt

113/2

PLEBANIA

2. Czas powstania

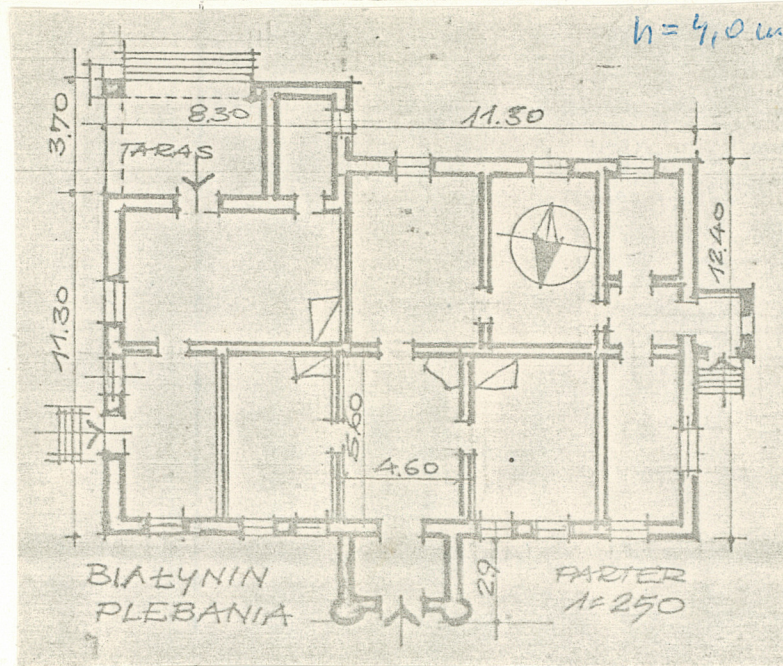
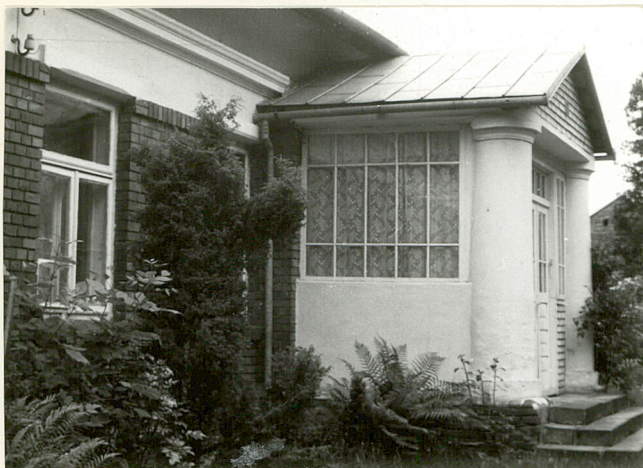
1910-12

3. Miejscowość

BIAŁYŃNIN

845

11. Zdjęcia, plan sytuacyjny, rzuty



4. Adres

nr hipoteczny .....

5. Przynależność administracyjna

Skierniewice

województwo

Głuchów

gmina

pow. SKIERNIEWICE

6. Poprzednie nazwy miejscowości

7. Przynależność administracyjna przed 1.VI.1975

Łódź

województwo

Skierniewice

powiat

8. Właściciel i jego adres

Parafia Rzymsko-Katolicka  
w Białymnie

9. Użytkownik i jego adres

j.w.

10. Rejestr zabytków

Nr 510/A

data 8.11.1978r.

autor zdjęć  
data wykonania  
miejsce przechowywania negatywów

Janusz Maciejewski 1978 r.





12. Autorzy, historia obiektu, określenia stylu.

Budynek zbudowany w 1910-12 r. w charakterze eklektycznym.

*proj. Janusz Wojciechowski*

13. Opis (sytuacja, materiał i konstrukcja, rzut, bryła, elewacje, dach, wnętrze wyposażenie, instalacje)

Budynek wolnostojący, ustawiony kalenicowo do drogi.

Murowany z cegły. Założony na planie prostokąta z ryzalitem narożnym i portykiem od frontu.

Dwutraktowy, parterowy, w połowie podpiwniczony.

Elewacje ceglane z tynkowanym pasem pod gzymsem, ścianami portyku oraz blendami.

Od frontu dwusłupowy portyk obudowany.

Od ogrodu w narożniku podcień sklepiony łukiem odcinkowym.

Dach dwuspadowy kryty dachówką, portyk blachą.

Stolarka drzwiowa płycinowaś Drzwi frontowe z dekoracją architektoniczną w postaci tympanonów półkolistych z muszlą w środku.

Podłogi z desek.

Instalacja elektryczna, c.o. i wod.kan.



14. Kubatura	15. Powierzchnia użytkowa	16. Przeznaczenie pierwotne	17. Użytkowanie obecne
1.000 m <sup>3</sup>	232 m <sup>2</sup>	plebania	plebania
18. Prace budowlane i konserwatorskie, ich przebieg i dokumentacja		19. Stan zachowania (fundamenty, ściany zewnętrzne, ściany wewnętrzne, sklepienia, stropy, konstrukcje dachowe, pokrycie dachu, wyposażenie i instalacje)	
		Stan techniczny całego budynku jest bardzo dobry.	
20. Najpilniejsze postulaty konserwatorskie			



21. Akta archiwalne (rodzaj akt, numer i miejsce przechowywania)

22. Bibliografia

23. Źródła ikonograficzne i fotografie (rodzaj, miejsce przechowywania, sygnatury)

24. Uwagi różne

25. Wypełnił

Janusz Maciejewski  
1978 r.

26. Sprawdził