

Nr

1108

A

B

C

D

E

F

G

H

I

J

K

L

M

N

O

P

R

S

T

U

V

W

X

Y

Z

strona numerowa

1. Obiekt zabytkowy

PAŁAC

2. Miejscowość

gm. BIELANY

WALEWICE

3. Wiek XVIII

4. Styl

Klasycystyczny

5. Kubatura m³

5390

6. Powierzchnia w m²

a) zabytkowa: 800 b) użytkowa:

20. Przynależność administracyjna

a) województwo ŁÓDZKIE

b) powiat POWŁOWICKI

c) gmina.

7. Materiał budowlany

przed zniszczeniem

po odbudowie

11. Ilość budynków

3

14. Grunty należące do zabytku:

ha

12. Ilość kondygnacji

2

a) ogrody stylowe  
krajobrazowy

10

13. Użytkowanie wnętrza według ilości:

a) izb mieszkalnych

52

c) lasy

b) innych pomieszczeń

10

d) wody

c) piwnic

10

e) inne

21. Stacja

Nazwa stacji

Odległość od stacji w km

a) kolejowa

Jaskowice

10

b) autobusowa

Walewice

22. Właściciel i jego adres

P. P. R. IV.

23. Użytkownik i jego adres

Ministerstwo Rolnictwa  
Państwowa Akademia Rolnicza

24. Inwestor i jego adres

Ministerstwo Kultury i Sztuki  
Ministerstwo Rolnictwa

25. Rejestr zabytku Nr 119-VI-28

rok 1946

miejsce przechowywania

26. Nazwa księgi hipotecznej

27. Nr hipoteczny

28. Akta

29. Fotografie

P. I. S. w W-wie

30. Inwentaryzacja pomiarowa

m. 133 z 1957

8. Wyposażenie architektoniczne

Wyposażenie z dr. poł. XVIII w.  
zachowane fragmentarycznie

15. Przeznaczenie pierwotne budynku

mieszkalne

16. Użytkowanie w latach ubiegłych

"

17. Użytkowanie obecne

"

18. Nadaje się do użycia na dla celów kulturalnych oraz mieszkalnych

19. Data, rodzaj i stopień zniszczeń i odbudowy

Data

O P I S

Zniszczenia  
%dbudowa  
%

VIII. 1939 r.

XI. 1939 r.

XII. 1945 r.

zaniedbany

I. 1959 r.

w trakcie remontu

7/66

stan bardzo dobry

9. Autorzy i data budowy i przebudowy

Budowany wg. projektu Hilarego  
Sępiłowskiego dla Walewskich w roku  
1783-40.

10. Udostępnienie

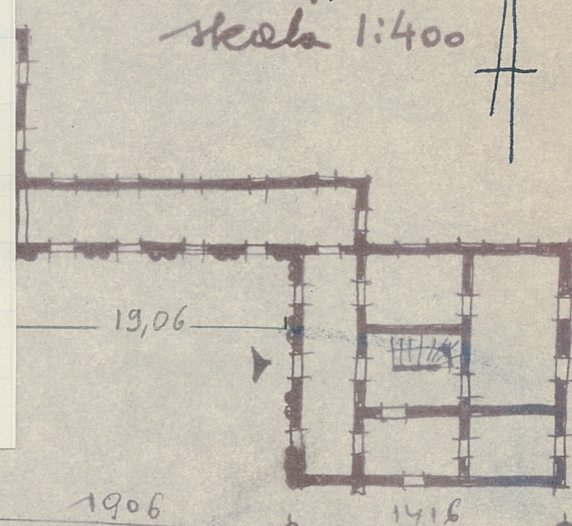
dostępny

# Opis architekcyjny pałacu w Kalewicach.

Pałac położony w parku nad rzeką, składa się z korpusu głównego i dwóch pawilonów bocznych połączonych z nim załamaniem się pod kątem prostym galeriami. Korpus główny 2-kondygnacyjny z gzymsami wyzłocanymi w elewacji ogrodowej i portykami frontowymi od pśd. Jednostronny podpiwniczony kształt podobny do skosów kondygnacji pionowej ułożonej na całej wysokości elewacji północnej. Ustrój wnętrza dwustronny, symetryczny wobec znajdującego się w środku schodów wielobiegowych. Fasada główna z portykiem 4-kolumnowym jonickim zwieńczonym frontonem. Pilastry kolumny i podkolumny elewacji frontowej o kapitelach korynckich. - w elewacji ogrodowej między rzeźbami na portale taras dostępny po schodach przez schody oparte na cokole pionowe. - Korpus główny z pawilonami przez galerie podłogowe jednobiegowe. Wschodni załamany ramiennie przylega do rzeźby pawilonów bocznych. - Galerie z arkadami i balkonami otworami zdobione od pśd. parami podkolumny i pśd. pilastrow łaskawickich. Pawilony boczne na kwadracie 1 kondygn. kryte dachem namiotowym. Park wg projektu W. Knoenberga z 1886 r. - krajobrazowy z licznymi rzeźbami późno-barokowymi i klasycystycznymi. -

#=930

skala 1:400



Mgr inż. arch. DONAT PUTKOWSKI

VII/1966

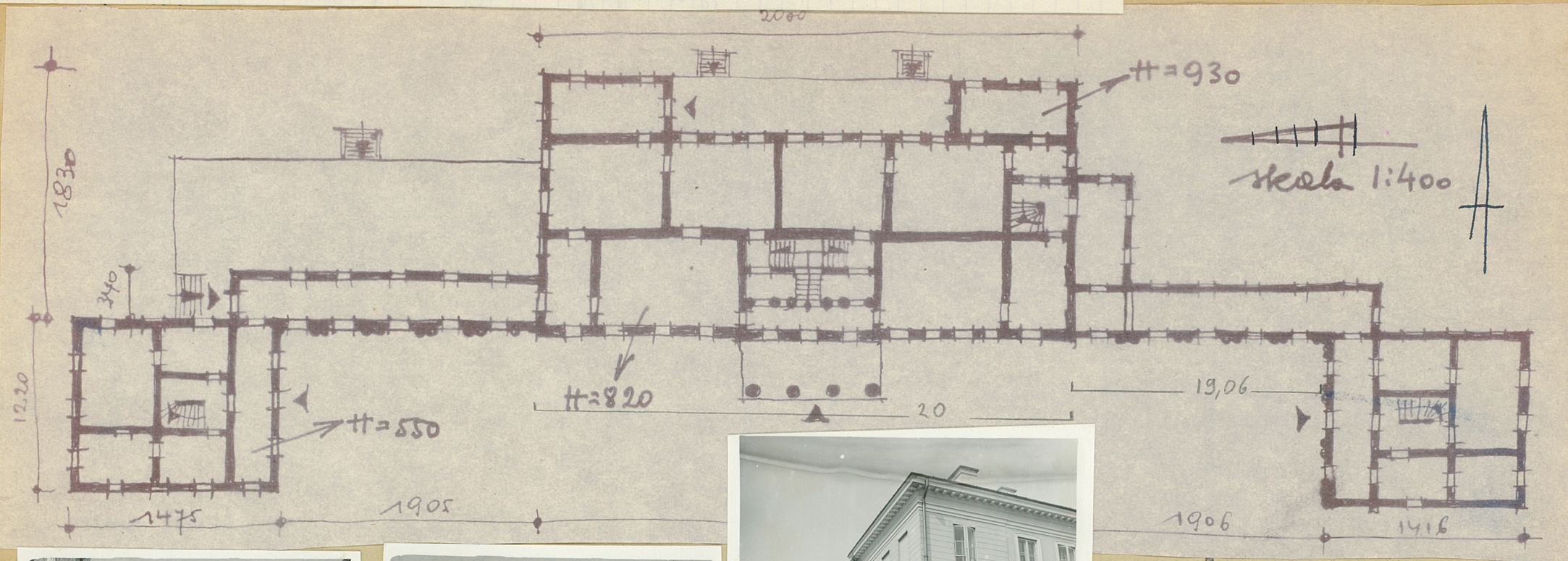
36. Wypełnił dnia

30. X. 1959 r.  
Wskazanie

37. Sprawdził dnia 16-XI-1959

Starszy Konserwator Zabytków

*[Signature]*  
(mgr Mieczysław Pracuta)



Mgr inż. arch. DONAT PUTKOWSKI

VII/1966

36. Wypełnił dnia

30. X. 1959.  
Kulitostanina

37. Sprawdził dnia 16-XI.1959

Starszy Konserwator Zabytków

*liom*

(mgr Mieczysław Pracuta)

## KARTA TECHNICZNA

zabytku architektury lub budownictwa

Miejscowość . . . *Walewice* . . . województwo . . . *Łódzkie* . . .  
 powiat . . . *Łowicki* . . .  
 Nazwa zabytku . . . *Pałac* . . . ewent. bliższy adres . . .  
 Szkic rzutu budynku:  
 skala: . . . *1:400* . . .

*Verte*Informacje techniczne:

a/ części budowli	%	zniszcz.	b/ instalacje	%	zniszcz.
fundamenty . . . . .			wodociągowa . . . . .		
ściany zewn. . . . .			kanalizacja . . . . .		} <i>jest</i>
ściany wewn. . . . .			elektryczność . . . . .		
sklepienia . . . . .			gaz . . . . .		
stropy . . . . .					
konstrukcja dachowa . . . . .					
pokrycie dachu . . . . .					
stolarka otworów zewn. . . . .					

data wypełnienia . . . *30.XI.1959v.* . . .  
 podpis wykonawcy . . . *K. Antosiewicz* . . .

