

Nr

IV

A

B

C

D

E

F

G

H

I

J

K

L

M

N

O

P

R

S

T

U

V

W

X

Y

Z

1. Obiekt zabytkowy

Dzwonnica

2. Miejscowość

gm. KODRAB
Rzejowice

3. Wiek

XIX
1-sza poł

4. Styl

-

5. Kubatura m³

210

6. Powierzchnia w m²

a) zabytkowa: 16

b) użytkowa: 11

20. Przynależność administracyjna

a) województwo Łódzkie
b) powiat radomski
c) gmina Rzejowice

7. Materiał budowlany

przed zniszczeniem

po odbudowie

a) ściany

cesta

b) sklepienia

-

c) stropy

-

d) więzania dachu

drewn.
blacha
dachówka

e) krycie dachu

-

11. Ilość budynków

1

12. Ilość kondygnacji

-

13. Użytkowanie wnętrza według ilości:

a) izb mieszkalnych

-

b) innych pomieszczeń

-

c) piwnic

-

14. Grunty należące do zabytku:

ha

a) ogrody stylowe

b) sady i grunty uprawne

1/2 ha

c) lasy

d) wody

e) inne

21. Stacja

Nazwa stacji

Odległość od stacji w km

a) kolejowa

Radomsko 18 km

b) autobusowa

Rzejowice

22. Właściciel i jego adres

parafia w Rzejowicach

8. Wyposażenie architektoniczne

15. Przeznaczenie pierwotne budynku

dzwonnica

16. Użytkowanie w latach ubiegłych

j. w.

17. Użytkowanie obecne

j. w.

18. Nadaje się do użycia na

j. w.

23. Użytkownik i jego adres

j. w.

24. Inwestor i jego adres

j. w.

9. Autorzy i data budowy i przebudowy

19. Data, rodzaj i stopień zniszczeń i odbudowy

Data

O P I S

Zniszczenia
%dbudowa
%

VIII. 1939 r.

NIE ZNISZCZONA

XI. 1939 r.

- II -

XII. 1945 r.

- II -

IX. 1961

stan dobry

25. Rejestr zabytku Nr

rok..... miejsce przechowywania

26. Nazwa księgi hipotecznej

27. Nr hipoteczny

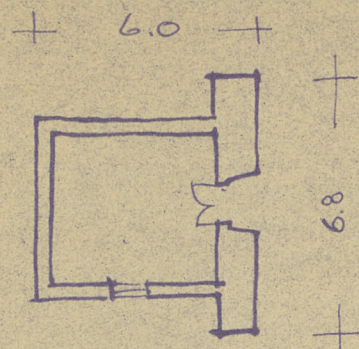
28. Akta

29. Fotografie

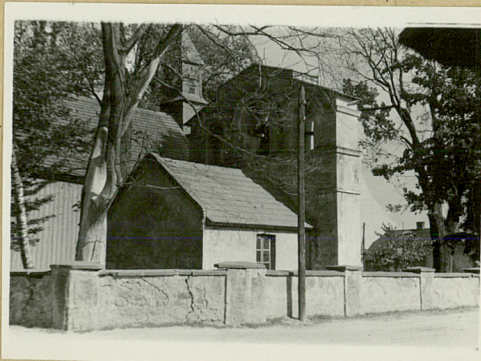
30. Inwentaryzacja pomiarowa

10. Udostępnienie

TAK.



h ~ 7.0
1 : 200



Dzielnica z 1 poł. XIX w. kwerowana, płaska, trój-
dzielna, z otworami dzwonowymi na przestrzal.

32. Przebieg prac konserwatorskich

Rok	Wyszczególnienie prac	Koszt tys. zł

33. Koszty w tys. zł

Przewidywane

Rzeczywiste

34. Inspekcje

35. Uwagi różne

36. Wypełnił dnia 21. IX. 1959

y Borsche

37. Sprawdził dnia 30. IX. 1961

(mgr Mieczysław Pracuta)