

1. Obiekt zabytkowy Kościół p.w. św. Leonarda IV

2. Miejscowość Bugaj gmina Dmieniński

3. Wiek XVIII

4. Styl arch. Greck.

5. Kubatura m³ 1400

6. Powierzchnia w m²  
a) zabytkowa: 130 b) użytkowa:

20. Przynależność administracyjna  
a) województwo Łódzkie  
b) powiat radomski  
c) gmina Dmieniński

7. Materiał budowlany	przed zniszczeniem	po odbudowie	11. Ilość budynków 1	14. Grunty należące do zabytku:	ha
a) ściany	drewn.		12. Ilość kondygnacji	a) ogrody stylowe	
b) sklepienia	-		13. Użytkowanie wnętrza według ilości:	b) sady i grunty uprawne	1 ha
c) stropy	drewn.		a) izb mieszkalnych -	c) lasy	
d) więzania dachu	drewn.		b) innych pomieszczeń -	d) wody	
e) krycie dachu	gonty		c) piwnic -	e) inne	

8. Wyposażenie architektoniczne 3 obłazce z końca XVIII w.

15. Przeznaczenie pierwotne budynku Kościół

16. Użytkowanie w latach ubiegłych j. w.

17. Użytkowanie obecne j. w.

18. Nadaje się do użycia na j. w.

21. Stacja Nazwa stacji Odległość od stacji w km  
a) kolejowa Radomsko 8 km  
b) autobusowa Bugaj

22. Właściciel i jego adres parafia w Dmienińcu

23. Użytkownik i jego adres j. w.

24. Inwestor i jego adres j. w.

9. Autorzy i data budowy i przebudowy  
zbud. w 1-jej poł. XVIII w. (?)  
w r. 1862 restaurowany  
dobud. m. w. roznęs wieżę

19. Data, rodzaj i stopień zniszczeń i odbudowy

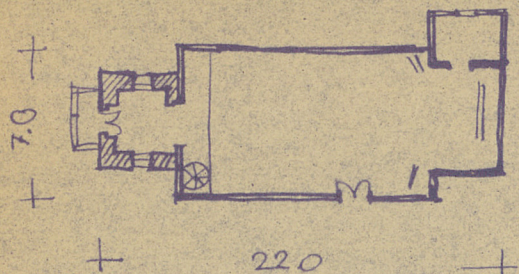
25. Rejestr zabytku Nr 451-X-49  
rok 1949 miejsce przechowywania

Data	O P I S	Zniszczenia %	dbudowa %
VIII. 1939 r.	NIE ZNISZCZONY		
XI. 1939 r.			
XII. 1945 r.			
IX. 1961	stan dobry		

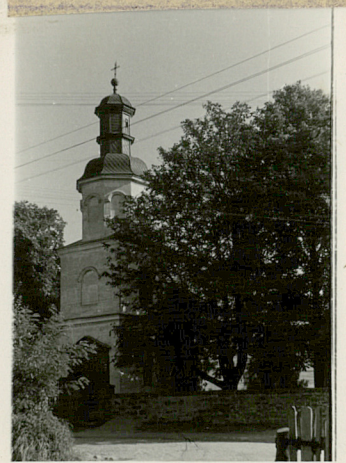
10. Udostępnienie TAK. KLUCZE NA PLEBANII.	26. Nazwa księgi hipotecznej	27. Nr hipoteczny
	28. Akta	
	29. Fotografie F. 290	
	30. Inwentaryzacja pomiarowa	



Z Y X W V U T S R P O N M L K J I H G F E D C B A Nr



h ~ 9.0  
1:400



Kościół z w. XVIII, drewniany, konstrukcji zrębowej. Orientowa-  
ny. Na planie prostokąta, jednokorytowy, prezbiterium  
prostokątne.

### 32. Przebieg prac konserwatorskich

Rok	Wyszczególnienie prac	Koszt tys. zł

33. Koszty w tys. zł	Przewidywane	Rzeczywiste

34. Inspekcje

35. Uwagi różne

36. Wypełnił dnia 21.IX.1959r  
yBongelhe

37. Sprawdził dnia 30.IX.1961r

*(mgr Mieczysław Pracuta)*