

Nr

A B C D E F G H I J K L M N O P R S T U V W X Y Z

1. Obiekt zabytkowy

Dzwonnica

2. Miejscowość

Dmehin

PIOTR KOWSKI

gm. KODRAB

3. Wiek XVIII

4. Styl

neogotycki

5. Kubatura m³

220

6. Powierzchnia w m²

a) zabytkowa: 18

b) użytkowa:

20. Przynależność administracyjna

a) województwo

łódzkie

b) powiat

radomski

c) gmina

Dmehin

7. Materiał budowlany

przed zniszczeniem

po odbudowie

11. Ilość budynków

1

14. Grunty należące do zabytku:

ha

12. Ilość kondygnacji

2

a) ogrody stylowe

13. Użytkowanie wnętrza według ilości:

b) sady i grunty uprawne

5 ha

a) izb mieszkalnych

—

c) lasy

b) innych pomieszczeń

—

d) wody

c) piwnic

1

e) inne

21. Stacja

Nazwa stacji

Odległość od stacji w km

a) kolejowa

Radomsko

10 km

b) autobusowa

Dmehin

22. Właściciel i jego adres

parafia - Dmehin

8. Wyposażenie architektoniczne

15. Przeznaczenie pierwotne budynku

dzwonnica

16. Użytkowanie w latach ubiegłych

j. w.

17. Użytkowanie obecne

j. w.

18. Nadaje się do użycia na

j. w.

23. Użytkownik i jego adres

j. w.

24. Inwestor i jego adres

j. w.

9. Autorzy i data budowy i przebudowy

19. Data, rodzaj i stopień zniszczeń i odbudowy

Data

O P I S

Zniszczenia
%dbu-
dowa
%

VIII. 1939 r.

NIE ZNISZCZONA

XI. 1939 r.

— II —

XII. 1945 r.

— II —

IX. 1965

stan dobry

25. Rejestr zabytku Nr

rok..... miejsce przechowywania

26. Nazwa księgi hipotecznej

27. Nr hipoteczny

28. Akta

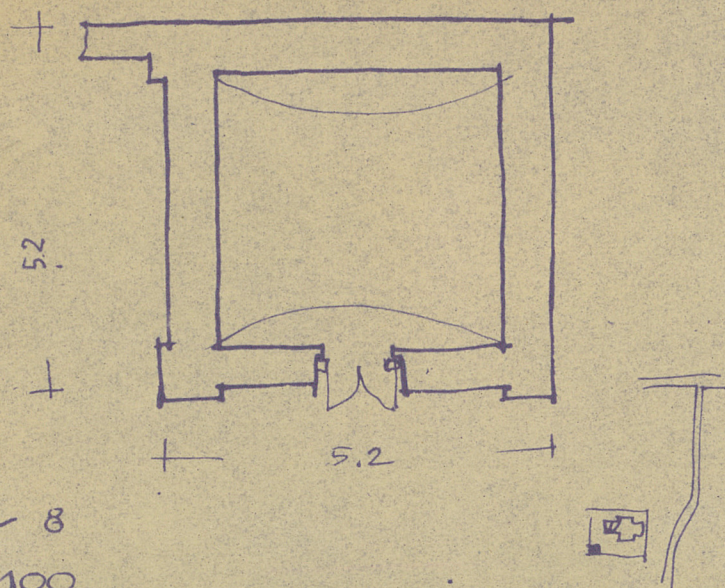
29. Fotografie

30. Inwentaryzacja pomiarowa

10. Udostępnienie

TAK

Z Y X W V U T S R P O N M L K J I H G F E D C B A Nr



32. Przebieg prac konserwatorskich

Rok	Wyszczególnienie prac	Koszt tys. zł

33. Koszty w tys. zł

Przewidywane

Rzeczywiste

34. Inspekcje

35. Uwagi różne

36. Wypełnił dnia 20.IX.1959r.

yBorzech

37. Sprawdził dnia 30.IX.196r

lePm
(mgr Mieczysław Pracuta)



dzwonnica z końca XVIII w. murowana, na planie kwadratu, dwukondygnacyjna, podpiwniczona. Dach namiolowy, kryty blachą.