

Nr

II

A

B

C

D

E

F

G

H

I

J

K

L

M

N

O

P

R

S

T

U

V

W

X

Y

Z

necraduliz

1. Obiekt zabytkowy

KOŚCIOŁ PARAF. P.W. ŚW. JANA CHRZ.

2. Miejscowość

BUCZEK

qm. w.m.

3. Wiek XV-XVI

4. Styl GOTYCKI

5. Kubatura m³ 35906. Powierzchnia w m² 380

a) zabytkowa:

b) użytkowa:

7. Materiał budowlany

Przed zniszczeniem

Po odbudowie

11. Ilość budynków

1

14. Grunty należące do zabytku:

ha

a) ściany

CEGLA

b) sklepienia

CEGLA

c) stropy

DREWNO

d) wiązania dachu

— — —

e) krycie dachu

DACHÓWKA

12. Ilość kondygnacji

1

13. Użytkowanie wnętrza według ilości:

5

a) izb mieszkalnych

b) innych pomieszczeń

5

c) piwnic

a) ogrody stylowe

b) sady i grunty uprawne

c) lasy

d) wody

e) inne

8. Wyposażenie architektoniczne

GZYMS Ceglany

Wewn. Dekoracja stiukowa

15. Przeznaczenie pierwotne budynku

SAKRALNE

16. Użytkowanie w latach ubiegłych

S — — —

17. Użytkowanie obecne

— — —

18. Nadaje się do użycia na

9. Autorzy i data budowy i przebudowy

NIEZNANY

w ~~XV/XVI~~ 2 poł. XV-
1 poł. XVI w.; XVII w. Kaplice

19. Data, rodzaj i stopień zniszczeń i odbudowy

Data

O P I S

Zniszczenia
%Odbudowa
%

VIII.1939 r.

XI.1939 r.

XII.1945 r.

1949

KAPIT. REMONT

10. Udostępnienie

TAK

20. Przynależność administracyjna

a) województwo

Łódzkie

b) powiat

ŁASK

c) gmina

BUCZEK

21. Stacja

Nazwa stacji

Odległość
od stacji
w km

a) kolejowa

ŁASK

10

b) autobusowa

Loco

22. Właściciel i jego adres

PARAF. RZYM.-KATOL. - BUCZEK

23. Użytkownik i jego adres

— J.W. —

24. Inwestor i jego adres

25. Rejestr zabytku Nr

2/33 32

rok

20. VII 1967

miejsce przechowywania

26. Nazwa księgi hipotecznej

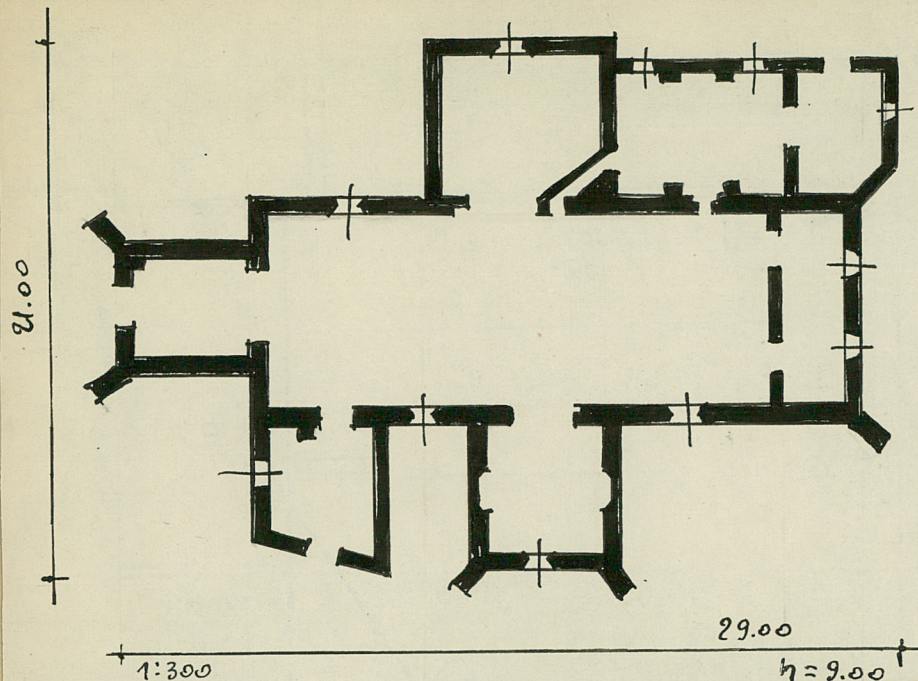
27. Nr hipoteczny

28. Akta

29. Fotografie

30. Inwentaryzacja pomiarowa

Z Y X W V U T S R P O N M L K J I H G F E D C B A Nr



32. Przebieg prac konserwatorskich

Rok	Wyszczególnienie prac	Koszt tys. zł
1949	WYMIANA POKRYCIA, ZASTRZYKI MURÓW KONSTR.	300

33. Koszt
w tys. zł

Przewidywane

Rzeczywiste

34. Inspekcje



35. Uwagi różne

KATAL. ZAB. T. II. zesz. 3.
str. 44.

mgr Zdzisław Ciechowski

36. Wypełnił dnia 6. IX. 66

Lehner

37. Sprawdził dnia

ORIENTOWANY. JEDNONAWOWY
Z WĘZSZYM PROSTOKĄTNYM PRZEB-
BITERIUM. NA OSI WIEŻA CZWO-
ROBOCZNA PRZECHODZĄCA W OŚ-
MIOROK. PRZYNAWIE OD PÓŁN. I
POŁUDN. KAPLICE. W ŚCIANIE NAWY
PORTAL