

1. Obiekt

KAMIENICA

2. Czas powstania

1897, 1901

3. Miejscowość

BRZEZINY

4. Adres

ul. H. Sienkiewicza 6/8

nr hipoteczny

5. Przynależność administracyjna

województwo skierniewickiegmina BRZEZINYpow. łódzki wschodni

6. Poprzednie nazwy miejscowości

7. Przynależność administracyjna  
przed 1.VI.1975województwo Łódzkiepowiat Brzeziny

8. Właściciel i jego adres

Skarb Państwa

9. Użytkownik i jego adres

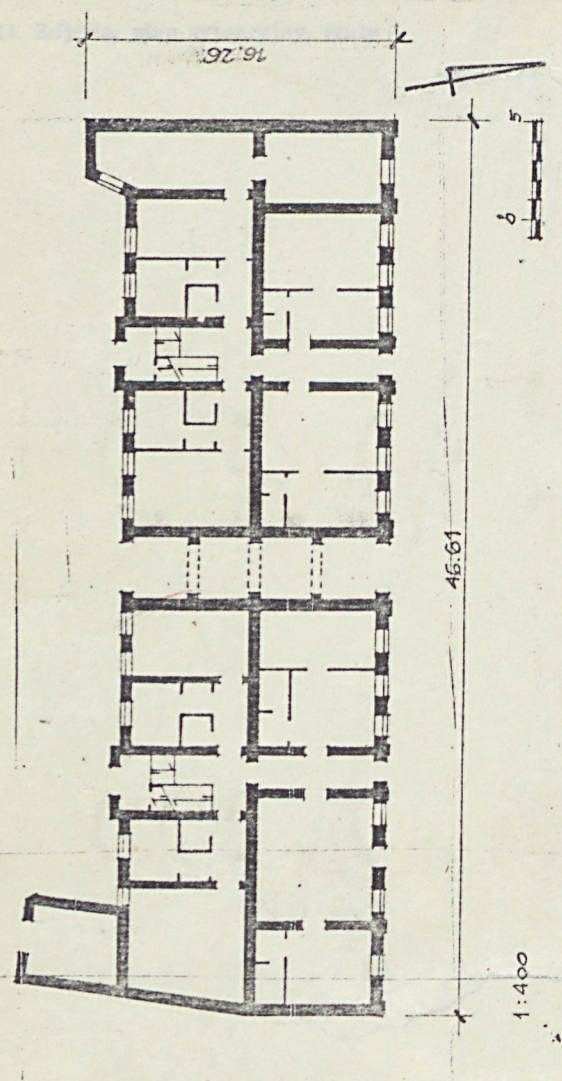
ADM

10. Rejestr zabytków

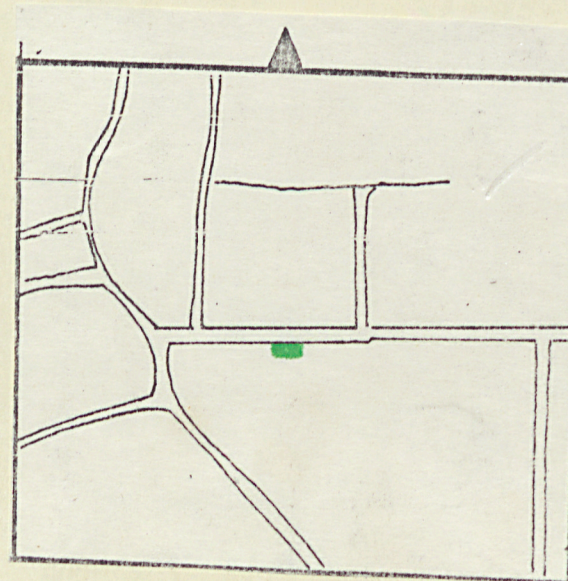
NRG - 748/84

NRB - 749/84

Nr

data 01.06.84

Andrzej Juszcak  
IV 1983  
BDZ Skierniewice  
autor zdjęć  
data wykonania  
miejsce przechowywania negatywów





12. Autorzy, historia obiektu, określenia stylu.

Kamienica zbudowana wg projektu arch. W. A. Sroki z 1897 r., pierwotnie piętrowa z dwiema oficynami. Podwyższona o 2-gie piętro wg projektu arch. K. Kleibera sporządzonego w 1901r. Eklektyczna.

13. Opis (sytuacja, materiał i konstrukcja, rzut, bryła, elewacje, dach, wnętrze wyposażenie, instalacje)

Usytuowana w południowej pierzei, w zabudowie zwartej. Ustawiona kalenicowo, fasadą zwrócona na północ. Murowana z cegły, otynkowana. W piwnicach stropy odcinkowe na belkach żelaznych, wyżej stropy żelbetowe. W bramie strop odcinkowy na belkach żelaznych, z trzema gurtami. Więźba drewniana, krokwiowo-belkowa, kryta papą. Schody dwubiegowe na belkach żelaznych wyłożone lastrikiem, z żeliwną prętową balustradą. Podłogi drewniane z klepki. W bramie przejazdowej szlichta betonowa. Stolarka drzwiowa płycinowa i deskowa, okienna futrynowa. Balkony z żeliwną laną balustradą.

Założona na rzucie wydłużonego prostokąta z ryzalitem od frontu oraz dwoma ryzalitami bocznymi z tyłu. Dwutraktowa z bramą przejazdową na osi i dwoma klatkami schodowymi usytuowanymi w symetrycznie rozmieszczonych sieniach przechodnich. Dwupiętrowa, podpiwniczona w części zach., nakryta dachem dwuspadowym. Pomieszczenia prostokątne dostępne z obu sieni przechodnich bez wystroju.

Fasada boniowana, podkreślona wąskim cokołem, gzymsem kordonowym, dwoma gzymсами podokiennymi i gzymsem wieńczącym. Ryzalit środkowy o boniowanych narożnikach zwieńczony balustradką ujętą w krótkie pilastry, osie narożnikowe obu pięter podkreślone boniowaniami. Otwory przyziemia prostokątne z kluczami, brama o łuku półkolistym. Okna piętra w opaskach uszakowatych, z prostokątnymi płycinami podokiennymi oraz gzymnikami nadokiennymi, naczółkami trójkątnymi z motywem muszli; w partii ryzalitu naczółkiem półkolistym z motywem roślinnym. 5 okien z balkonami wspartymi na żeliwnych konsolkach. Otwory II p. w uszakowatych opaskach z kluczami, podkreślone płycinami podokiennymi, prostokątnymi. 4 balkony umieszczone nad balkonami I p. Elewacja tylna z dwoma symetrycznymi ryzalitami i fragm. zach. oficyny, bez podziałów, z gzymsem wieńczącym. Otwory prostokątne, brama półkoliście zamknięta.

Instalacja elektryczna, wod. kan., co.



14. Kubatura	15. Powierzchnia użytkowa	16. Przeznaczenie pierwotne	17. Użytkowanie obecne
6.780 m <sup>3</sup>	ok.2300 m <sup>2</sup>	mieszkalne	mieszkalne
18. Prace budowlane i konserwatorskie, ich przebieg i dokumentacja  Projekt przebudowy w: Miejskim Przedsię- Biorstwie Gospodarki Komunalnej i Mieszka- niowej w Brzezinach, Brzeziny, ul. 15 Grudnia 57. W 1969-72 r. przeprowadzony remont generalny z wymianą stropów, podłóg, części stolarki, założeniem instalacji wod. kan.		19. Stan zachowania (fundamenty, ściany zewnętrzne, ściany wewnętrzne, sklepienia, stropy, konstrukcje dachowe, pokrycie dachu, wyposażenie i instalacje)  Stan dobry.	
20. Najpilniejsze postulaty konserwatorskie  Zachować bez zmian bryłę i opracowanie fasady.			



21. Akta archiwalne (rodzaj akt, numer i miejsce przechowywania)

Księga hipoteczna [REDACTED] - Państwowe Biuro Notarialne w Brzezinach

22. Bibliografia

Katalog Zabytków Sztuki w Polsce, t. II, województwo Łódzkie, W-wa 1954.  
Szelewski A. ks. "Wiadomość historyczno-archeologiczna o kościele parafialnym i innych w mieście Brzezinach, poprzedzona statystycznym opisem miasta" w: Pamiętnik religijno-moralny, t. XX, z. 1-3, W-wa 1851.  
Cercha St. "Miasto Brzeziń i jego ważniejsze zabytki", w: Ziemia, W-wa 1913.

23. Źródła ikonograficzne i fotografie (rodzaj, miejsce przechowywania, sygnatury)

Projekt domu z oficynami, 1897 r., arch. A. Sroka, RGP, Wydz. Bud., syg. 6474, WAPŁ, neg. PKZ O/W-wa nr 233681-233634-233637.

Projekt nadbudowy, 1901, arch. K. Kleiber, RGP, Wydz. Bud., syg. 6939, WAPŁ, neg. PKZ O/W-wa nr 233681 - 233683.

Pocztówka z ok. 1914 r., syg. MB/H/177, oraz pocztówka z lat 1940-44 syg. MB/H/210 - Zbiory Muzeum Regionalnego w Brzezinach.

24. Uwagi różne

Załącznik- wkładka z 2-ema fotografiami i planikiem sytuacyjnym

25. Wypełnił

Joanna Giżejewska  
X/1983 r.

26. Sprawdził