

1. Obiekt

LAMUS DWORSKI

2. Czas powstania

II poł.XVIII w.

3. Miejscowość

GORZĘDÓW

11. Zdjęcia, plan sytuacyjny, rzuty



4. Adres

Gorzędów

nr hipoteczny .....

5. Przynależność administracyjna

województwo Piotrków Tryb.

gmina Kamieński

*pow. RADOMSKO*

6. Poprzednie nazwy miejscowości

Grzędów

7. Przynależność administracyjna  
przed 1.VI.1975

województwo łódzkie

powiat Piotrków Tryb.

8. Właściciel i jego adres

Urząd Gminy Kamieński  
ul. Wieluńska 40  
97-360 Kamieński

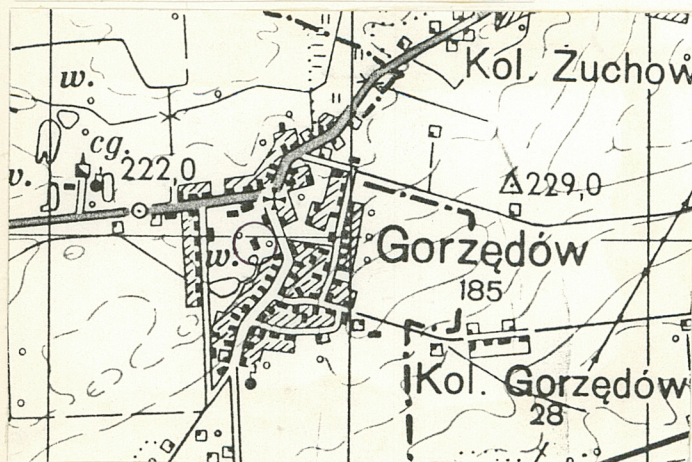
9. Użytkownik i jego adres



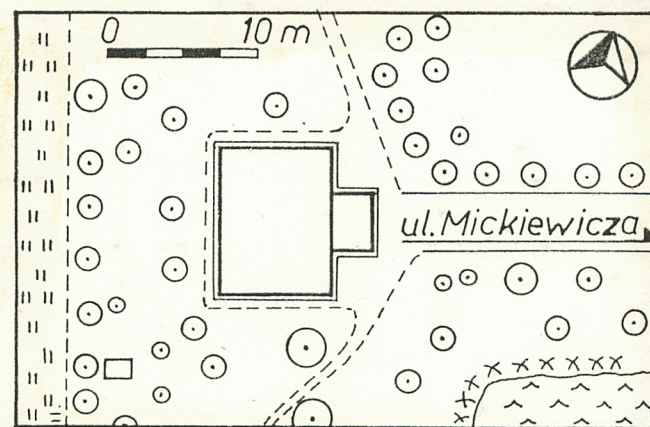
10. Rejestr zabytków

Nr 141/686 data 16.09.1967

Orientacja. Skala 1:25 000



K. Stefański, wrzesień 1991  
data wykonania  
miejsce przechowywania negatywów  
PSOZ Piotrków Tryb.



SYTUACJA SKALA 1:500



12. Autorzy, historia obiektu, określenia stylu.

Lamus wzniesiony w II poł. XVIII w. w obrębie zabudowań dworskich. Po 1945 r. użytkowany jako magazyn, a następnie jako rolnicza klubo-kawiarnia. Od czerwca 1991 r. dzierżawiony funkcjonuje jako klub "Skrzat"

13. Opis (sytuacja, materiał i konstrukcja, rzut, bryła, elewacje, dach, wnętrze wyposażenie, instalacje)

Sytuacja: Obiekt usytuowany w centralnej części wsi na obszarze parku utworzonego na terenie podworskim, ok. 200 m na zach. od głównej ulicy wsi (ul.A.Mickiewicza). Otoczony gęstym drzewostanem w większości młodym, od strony pld. stare graby. Ok. 50 m na pld.-wsch. staw, od zach. złąka, ok. 100 m na pln. wiejskie boisko piłkarskie. Fasada zwrócona w kierunku wsch., w stronę ul.A.Mickiewicza.

Materiał i konstrukcja: Obiekt murowany z cegły na zaprawie wapiennej, obustronnie tynkowany. Sklepienia ceglane kolebkowe z lunetami, w przedsionku kolebkowe. Więźba drewniana krokwiowo-jętkowa z bocznymi stolcami. Dachy kryte blachą ocynkowaną. Podłoga deskowa, w przedsionku cementowa. Okna pojedyncze w ramach drewnianych ościeżnicowych, szkło zwykłe. Od wewnątrz żelazne okiennice, na zewnątrz kraty. Drzwi drewniane opierzone.

Rzut: Obiekt na planie prostokąta, od zach. na osi prostokątny przedsionek.

Bryła: Obiekt o zwartej bryle nakrytej dachem mansardowym o wygiętych na zewnątrz dołem okapach. Niższy przedsionek nakryty dachem dwuspadowym. Podpiwniczenia brak.

Elewacje: Wszystkie el. tynkowane, dołem pas cokołowy wys. ok. 60 cm, górą profilowany gzyms wieńczący. Na narożach płaskie pilastry. Od frontu po bokach dwa prostokątne okna, na osi przedsionek z prostokątnym otworem drzwiowym w przyziemiu, ujętym płaską opaską zamkniętą górą łukiem odcinkowym. Przedsionek zwieńczony szczytem zakończonym prostym profilowanym gzymsem, ujętym po bokach pilastrami i uproszczonymi wolutami.

W el. pld. w dachu prostokątny otwór wejściowy na strych.

Wnętrze: Podłoga wyłożona linoleum, wzdłuż ścian boazeria wys. 70 cm. W ścianach bocznych prostokątne wnęki. Okna w rozglifionych wnękach.

Instalacja elektryczna.



14. Kubatura ok. 145 m <sup>3</sup>	15. Powierzchnia użytkowa 49 m <sup>2</sup>	16. Przeznaczenie pierwotne lamus dworski	17. Użytkowanie obecne klub rolniczy (sklep, kawiarnia)
18. Prace budowlane i konserwatorskie, ich przebieg i dokumentacja Remont generalny obiektu (wymiana więźby i pokrycia dachu ze zniesieniem istniejącej wcześniej wieżyczki, otynkowanie) - 1965-66		19. Stan zachowania (fundamenty, ściany zewnętrzne, ściany wewnętrzne, sklepienia, stropy, konstrukcje dachowe, pokrycie dachu, wyposażenie i instalacje) Zawilgocenie murów, więźba i dach w stanie dobrym.	
20. Najpilniejsze postulaty konserwatorskie Konieczne osuszenie murów, wskazane wycięcie części drzew otaczających obiekt przyczyniających się do zawilgocenia murów.			



21. Akta archiwalne (rodzaj akt, numer i miejsce przechowywania)

22. Bibliografia

Zabytki Sztuki w Polsce. Imwentarz topograficzny IV.  
Powiat piotrkowski. Woj. łódzkie, Warszawa 1950, s.81

Katalog Zabytków Sztuki w Polsce, t.II. Woj. łódzkie,  
Warszawa 1954, s.201.

23. Źródła ikonograficzne i fotografie (rodzaj, miejsce przechowywania, sygnatury)

Inwentaryzacja konserwatorska P.P.PKZ, Pracownia  
Architektury w Łodzi, 1963.

P.P.PKZ, Biuro projektów w Łodzi, Projekt instalacji  
elektrycznej i pdgromowej, projekt detali architekto-  
nicznych (arch. Z. Grajter), 1966.

- w posiadaniu Urzędu Gminy Kamieńsk

24. Uwagi różne

25. Wypełnił

Krzysztof Stefański  
listopad 1991

26. Sprawdził



1. Miejscowość

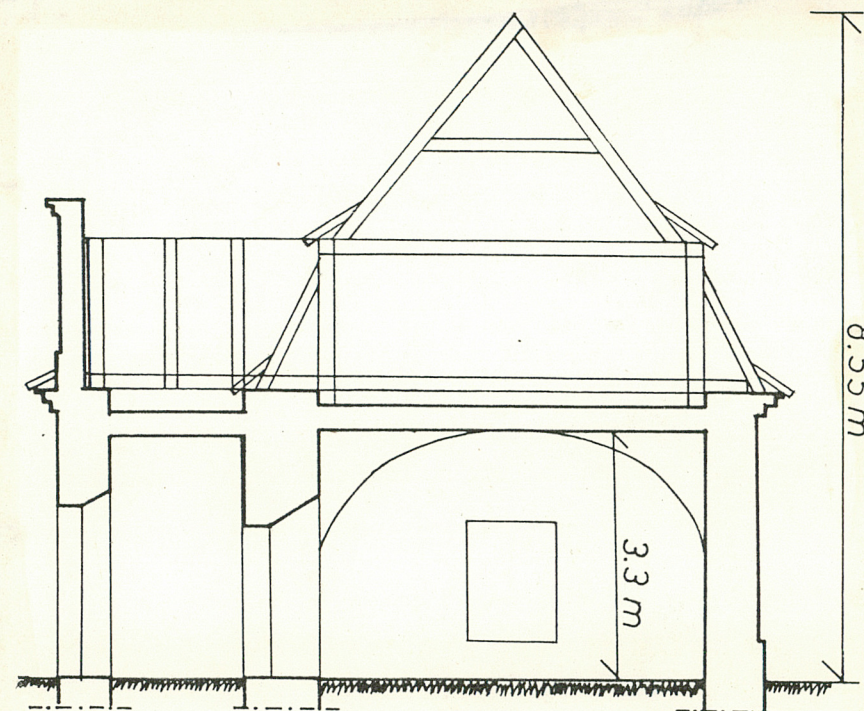
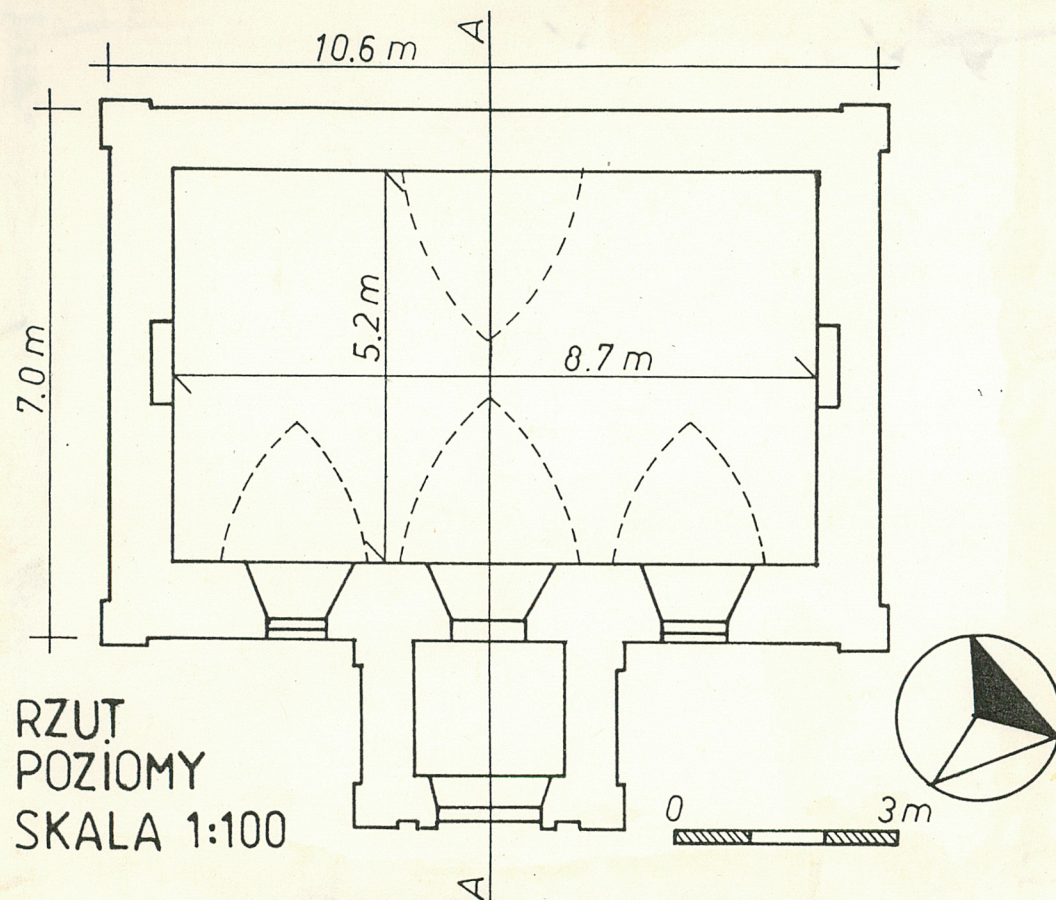
GORZĘDÓW

2. Obiekt (nazwa jak w karcie)

DAWNY LAMUS

3. Zawartość wkładki (nazwa obiektu lub materiału uzupełniającego)

Przekrój pionowy obiektu, zdjęcia

PRZĘKRÓJ PIONOWY A-A  
SKALA 1:100

Wkładkę założył: **K.Stefański, listopad 1991**  
(imię, nazwisko, data)

Miejsce przechowywania negatywów: **PSOZ Piotrków Tryb.**





Fronta



El. pld.



El. zach.



Widok od strony pld.-zach