

OSRODEK DOKUMENTACJI
ZABYTEKÓW W WARSZAWIE

KARTA EWIDENCYJNA ZABYTEKÓW
ARCHITEKTURY I BUDOWNICTWA

A B C D E F G H I J K L Ł M N O P R S T U V W X Y Z

Nr ŁÓDZKIE 420

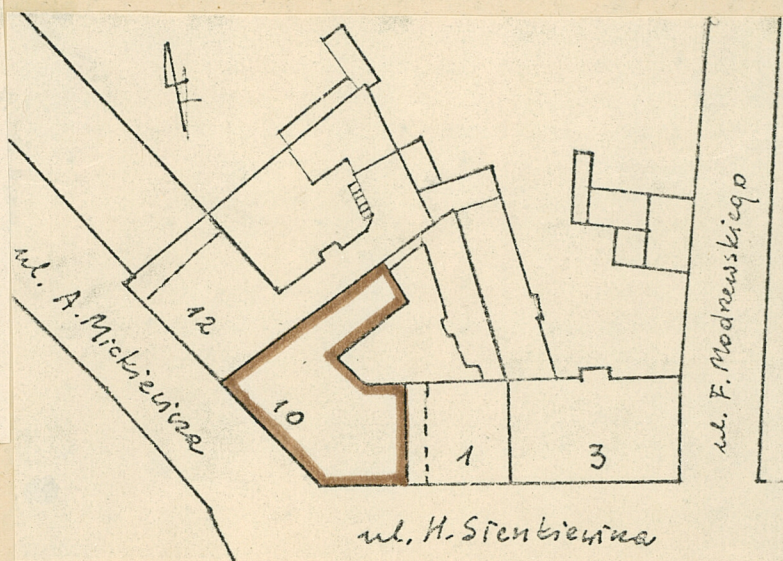
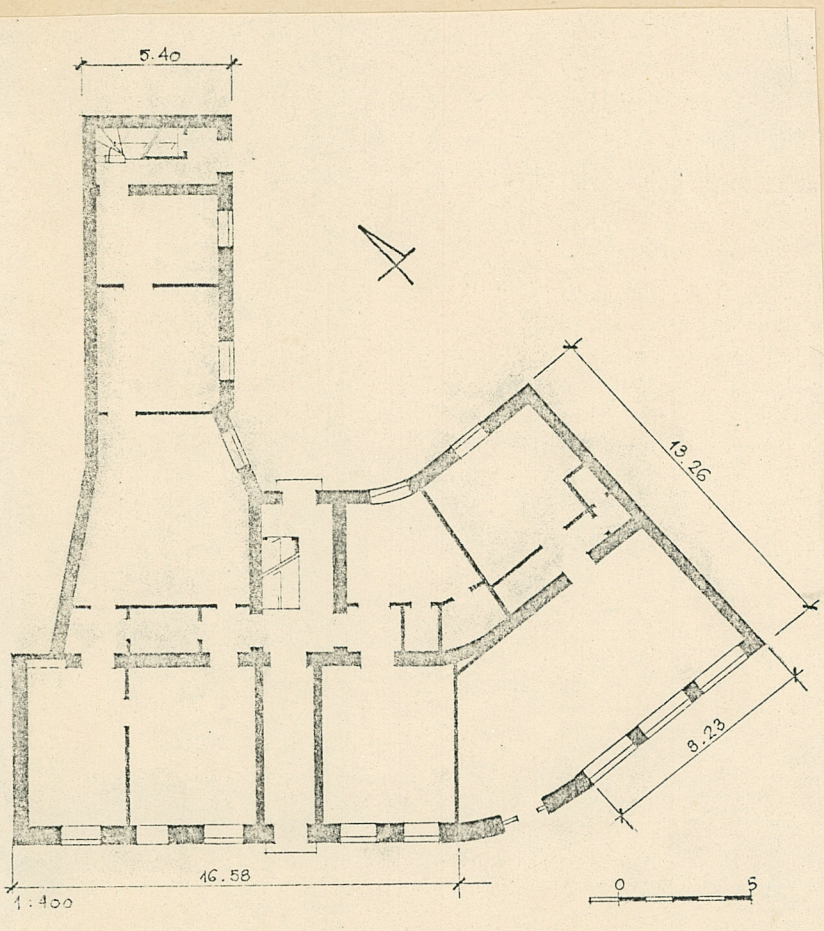
1. Obiekt

KAMIENICA

2. Czas powstania
ok. 1902

3. Miejscowość
BRZEZINY

11. Zdjęcia, plan sytuacyjny, rzuty



4. Adres
ul. A. Mickiewicza 10
nr hipoteczny [REDACTED]

5. Przynależność administracyjna
województwo skierniewickie
gmina BRZEZINY pow. łódzki wschodni

6. Poprzednie nazwy miejscowości

7. Przynależność administracyjna
przed 1.VI.1975 r.

województwo łódzkie

powiat

8. Właściciel i jego adres
Skarb Państwa

9. Użytkownik i jego adres

ADM

10. Rejestr zabytków

Nr 740/A data 1.06.1989

autor zdjęć
data wykonania
miejsce przechowywania negatywów

12. Autorzy, historia obiektu, określenie stylu.

Kamienica zbudowana ok. 1902 r.,
prawdopodobnie wg projektu arch.
K. Kleibera.

Neorenesansowa.

13. Opis (sytuacja, materiał i konstrukcja, rzut, bryła, elewacje, dach, wnętrze, wyposażenie, instalacje)

Kamienica usytuowana u zbiegu ul. Mickiewicza i Sienkiewicza, narożnikowa z oficyną. Ustawiona kalenicowo, w zabudowie zwartej, z fasadą zwróconą na południe i zachód.

Murowana z cegły, otynkowana. Stropy piwnic ceglane, odcinkowe na belkach żelaznych, w sieni strop ceglany płacki, w sklepie strop ogniotrwały, na wyższych poziomach stropy drewniane. Więźba drewniana, krokwiowa, kryta papą. Schody dwubiegowe na belkach żelaznych, wyłożone lastrikiem, z żeliwną, kutą balustradą, od poziomu III p. drewniane. Podłogi drewniane, deskowe, w sklepie posadzka z płytek ceramicznych, dwubarwnych, na podestach schodów posadzka terrakotowa, 3-barwna, w sieni beton. Stolarka drzwiowa płycinowa, i ramowa, jedno i dwuskrzydłowa, stolarka okienna futrynowa, dwuskrzydłowa, 4 kwaterowa. Balkony o żeliwnej, lanej balustradzie. 3-piętrowa, częściowo podpiwniczona, nakryta dachem jednospadowym. Założona na rzucie nieregularnym, dwutraktowa z sienią przechodnią po stronie płu., szerszą w tylnym traktcie. Pomieszczenia przyziemia różnej wielkości, zmienione w części traktu frontowego oraz wtórnie przedzielone w tylnym traktcie. W sieni od frontu ozdobne drzwi płycinowe z nadświetlem, w jej części frontowej boazeria deskowa. Układ pomieszczeń wyższych kondygnacji zbliżony do przyziemia. Na III p. drzwi o konstrukcji ramowej z małymi witryżkami z motywem kwiatowym. Piwnice usytuowane pod częścią traktu tylnego i frontowego, dostępne z sieni.

Fasada 10-osiowa załamana pod kątem. Boniowana, podzielona 6 pilastrami, podkreślającymi narożniki, wyznaczającymi pseudoryzalit narożnikowy oraz pseudoryzalit płu. części elewacji. Z cokołem, podkreślona 2 gzymsami ~~kroksztyn~~ kordonowymi, 1 podokiennym, zwieńczona belkowaniem, w którym fryz kroksztynowy. Ponad gzymsem koronującym żeliwna balustradka rozdzielona ceglanyimi słupkami, w partiach obu ryzalitów ceglana ślepa balustradka z trzema i 2-oma sterczynekami. Okna przyziemia prostokątne, w części w tynkowych opaskach, w części zmienione, wtórne. Okna pięter w uszakowatych opaskach z kluczem, z gzymsami podokiennymi, pod którymi wyrobione w tynku prostokątne płyciny. Oś narożnikowa oraz 2 oś nad wejściem od strony płu. zach. podkreślona 3 balkonami. Elewacja tylna bez podziałów, 3-osiowa, zwieńczona gzymsem i trójkątnym szczytem nad pionem klatki schodowej, z dwoma balkonami na I i II p. Okna prostokątne, na III p. na osi wejścia - okno półkoliście zamknięte.

Instalacja elektryczna, w części wod. kan., ogrzewanie piecowe.

Oficyna usytuowana w płu. wsch. części posesji, organicznie związana z kamienicą. 3-piętrowa, niepodpiwniczona, nakryta dachem jednospadowym. Murowana z cegły, otynkowana. Strop w sieni klatki schodowej ceglany na belkach żelaznych, w pozostałych pomieszczeniach stropy drewniane. Więźba drewniana, krokwiowa, kryta papą. Schody dwubiegowe na belkach żelaznych. Wyłożona lastrikiem, z żeliwną kutą balustradą, od III p. drewniane. Podłogi drewniane, deskowe, stolarka drzwiowa płycinowa, okienna futrynowa, dwuskrzydłowa 4 kwaterowa. Balkony o żeliwnej lanej balustradzie. Założona na rzucie prostokąta, jednotraktowa z klatką schodową od wschodu. Pomieszczenia w amfiladzie, zach. połączone z tylnym traktem kamienicy. Układ pięter podobny do przyziemia. Brak wystroju i dekoracji.

14. Kubatura Kamienica -ok.3900 m ³ oficyna ok.970 m ³	15. Powierzchnia użytkowa kamienica ok.1300 m ² oficyna ok.320 m ²	16. Przeznaczenie pierwotne mieszkalno-handlowe	17. Użytkowanie obecne mieszkalno-handlowe
18. Prace budowlane i konserwatorskie, ich przebieg i dokumentacja Doraźne naprawy. Od 1945 r. brak remontu kapitalnego. Projekt przebudowy przyziemia 1969 r. - MPGKiM w Brzezinach.		19. Stan zachowania (fundamenty, ściany zewnętrzne ściany, wewnętrzne, sklepienia, stropy, konstrukcje dachowe, pokrycia dachu, wyposażenie i instalacje) Zalane piwnice, zawilgocone mury przyziemia kamienicy i oficyny. Zniszczone tynki zewnętrzne i wewnętrzne., balkony elewacji tylnej oraz balustrada schodów w oficynie.	
20. Najpilniejsze postulaty konserwatorskie Przeprowadzić remont generalny. Osuszyć budynek po sporządzeniu ekspertyzy stosunków gruntowo-wodnych. Naprawić zniszczone balkony i balustradę schodów oficyny. Otynkować wewnątrz i zewnątrz. Zachować bez zmian dekorację fasady, stolarkę drzwiową i okienną.			

21. Akta archiwalne (rodzaj akt, numer i miejsce przechowywania)

Księga hip. nr [REDACTED] - Państwowe Biuro Notarialne
w Brzezinach

23. Źródła ikonograficzne i fotograficzne rodzaj, miejsce przechowania, sygnatury)

Projekt budynku, 1901 r., arch. K. Kleiber,
niezrealizowany, Akta RGP, [REDACTED], Wydz. Bud.
sygn. 8981 WAP w Łodzi.
Pocztówka z ok. 1915 r., Zb. Muzeum Regionalnego
w Brzezinach, syg. MB/H/24

22. Bibliografia

Katalog Zabytków Sztuki w Polsce, t. II, Województwo
łódzkie, W-wa 1954.
Szelewski A. ks. "Wiadomość historyczno-archeologiczna
o kościele parafialnym i innych w Brzezinach, poprze-
dzona statystycznym opisem miasta" w: Pamiętnik
religijno-moralny, t. XX, z. 1-3, W-wa 1851

24. Uwagi różne

25. Wypełnił

Joanna Giżejewska

Imię i nazwisko

data

II/1983 r.

26. Sprawdził

Imię i nazwisko

data

27. Załączniki

1. Miejscowość

BRZEZINY, ul. Mickiewicza
10

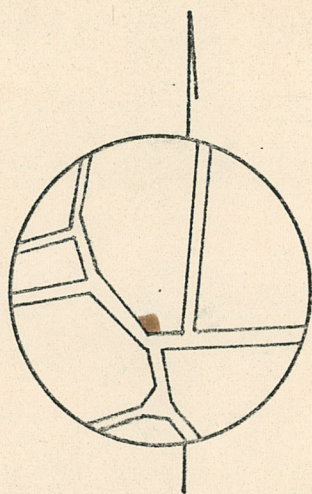
2. Obiekt (nazwa jak w karcie)

KAMIENICA

3. Zawartość wkładki (nazwa obiektu lub materiału uzupełniającego)

tekst, plan orientacyjny, fotografia

Elewacja 3-osiowa, zwieńczona gzymsem. Wejście w narożniku pld. wsch., na każdym piętrze po 1 balkonie.
Ściana wschodnia gładka.
Instalacja elektryczna, ogrzewanie piecowe.



1:10000



ELEWACJA ZACHODNIA

Wkładkę założył: mgr Joanna Giżejewska, II/1983

(imię, nazwisko, data)

Miejsce przechowywania negatywów: BDZ Skierniewice

Wzór ODZ 1978 r.