

Nr

A

B

C

D

E

F

G

H

I

J

K

L

M

N

O

P

R

S

T

U

V

W

X

Y

Z

ŁÓDZKIE

ŁÓDZKIE

1. Obiekt zabytkowy

Kościół św. Magdaleny

2. Miejscowość

Gidle

qm.w.m.

3. Wiek

XV-XVI

4. Styl

arch. drewn.

5. Kubatura m³

1050

6. Powierzchnia w m²

a) zabytkowa: 135 b) użytkowa:

7. Materiał budowlany

przed zniszczeniem

po odbudowie

11. Ilość budynków

1

14. Grunty należące do zabytku:

ha

a) ściany

drewno

12. Ilość kondygnacji

1

a) ogrody stylowe

—

b) sklepienia

13. Użytkowanie wnętrza według ilości:

b) sady i grunty uprawne

—

c) stropy

drewno

a) izb mieszkalnych

c) lasy

—

d) więzania dachu

drewno

b) innych pomieszczeń

d) wody

—

e) krycie dachu

gont

c) piwnic

e) inne

—

8. Wyposażenie architektoniczne

3 ołtarze rokokowe

15. Przeznaczenie pierwotne budynku

kościół

16. Użytkowanie w latach ubiegłych

—

17. Użytkowanie obecne

—

18. Nadaje się do użycia na

—

9. Autorzy i data budowy i przebudowy

wzniesiony XV-XVI w
przebudowany 1659
odbudowany 1769 i 1921

19. Data, rodzaj i stopień zniszczeń i odbudowy

Data

O P I S

Zniszczenia
%dbudowa
%

VIII. 1939 r.

XI. 1939 r.

XII. 1945 r.

IX. 1965

zaniedbany

10. Udostępnienie

tak
klucze do kościoła parafialnego

20. Przynależność administracyjna

a) województwo

Łódzkie

b) powiat

Radomsko

c) gmina

Gidle

21. Stacja

Nazwa stacji

Odległość od stacji w km

a) kolejowa

Radomsko

12

b) autobusowa

Gidle

1

22. Właściciel i jego adres

Parafia Kościół rym.-kat.
w Gidle ul. Kartuska 101
pocz. Gidle pow. Radomsko

23. Użytkownik i jego adres

—

24. Inwestor i jego adres

25. Rejestr zabytku Nr

203-X-13/220

rok 1996

27. XII. 1967
miejsce przechowywania

26. Nazwa księgi hipotecznej

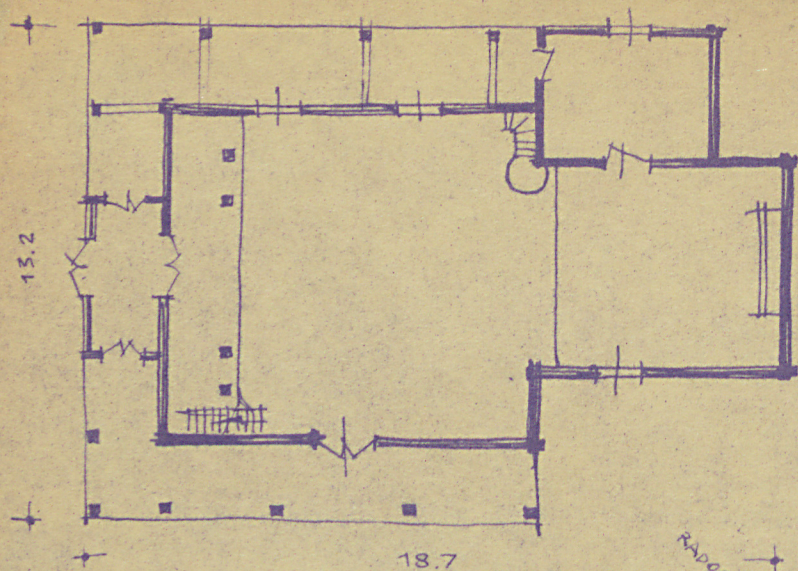
27. Nr hipoteczny

28. Akta

29. Fotografie F. D/115

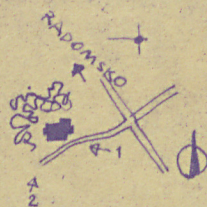
30. Inwentaryzacja pomiarowa

Z Y X W V U T S R P O N M L K J I H G F E D C B A Nr



$h \sim 7.5$

1:200



32. Przebieg prac konserwatorskich

Rok	Wyszczególnienie prac	Koszt fys. zł

33. Koszty w tys. zł

Przewidywane

Rzeczywiste

34. Inspekcje

35. Uwagi różne

36. Wypełnił dnia 25.X.59

lun

37. Sprawdził dnia 30.IX.1961

Mieczysław Procula



XV-XVII w. drewniany. Orientowany. DREW-
niany, konstrukcji wiekowej, oszalowany, ścian
częściowo kontrowane. Zakładany z przystro-
jem wezsynu presbiterium. Wokół nawy
soboty.

Zjednoczenie - Jan. 1858, 16. VI. 57 - 12000 - kart.