

Nr

A

B

C

D

E

F

G

H

I

J

K

L

M

N

O

P

R

S

T

U

V

W

X

Y

Z

## 1. Obiekt zabytkowy

KOŚCIÓŁ FILIALNY P.W. ŚW. Ducha i Dzwonnica

## 2. Miejscowość

BRZEZINY

MIASTO

## 3. Wiek

XVIII

## 4. Styl

BAROK

5. Kubatura m<sup>3</sup>

2057

6. Powierzchnia w m<sup>2</sup>

a) zabytkowa: 207

b) użytkowa: 99

## 20. Przynależność administracyjna

a) województwo: ŁÓDZKIE

b) powiat: BRZEZINY

c) gmina: BRZEZINY

## 7. Materiał budowlany

Przed zniszczeniem

Po odbudowie

## 11. Ilość budynków

2

## 14. Grunty należące do zabytku:

ha

a) ściany

cegła

## 12. Ilość kondygnacji

1

a) ogrody stylowe

b) sklepienia

ceglane

## 13. Użytkowanie wnętrza według ilości:

b) sady i grunty uprawne

c) stropy

a) izb mieszkalnych

c) lasy

d) wiązania dachu

drewno

b) innych pomieszczeń

d) wody

e) krycie dachu

dachówka

c) piwnic

e) inne

## 21. Stacja

Nazwa stacji

Odległość od stacji w km

a) kolejowa

Koluszki

2

b) autobusowa

Brzeziny

## 22. Właściciel i jego adres

Parafia Rz. Kat.

## 8. Wyposażenie architektoniczne

Ołtarz empirowy. Barokowe organy na łukowo zasklepionej galerii

## 15. Przeznaczenie pierwotne budynku

## 16. Użytkowanie w latach ubiegłych

sakralne

## 17. Użytkowanie obecne

kościół

## 18. Nadaje się do użycia na

Kościół Rz. Kat.

## 19. Data, rodzaj i stopień zniszczeń i odbudowy

Data

O P I S

Zniszczenia %

Odbudowa %

VIII.1939 r.

XI.1939 r.

XII.1945 r.

1946

stan dobry

IX.65

Stan b. dobry

## 23. Użytkownik i jego adres

J.W.

## 24. Inwestor i jego adres

## 25. Rejestr zabytku Nr

5-I-5

rok 1947

miejsce przechowywania

## 26. Nazwa księgi hipotecznej

## 27. Nr hipoteczny

## 28. Akta

## 29. Fotografie

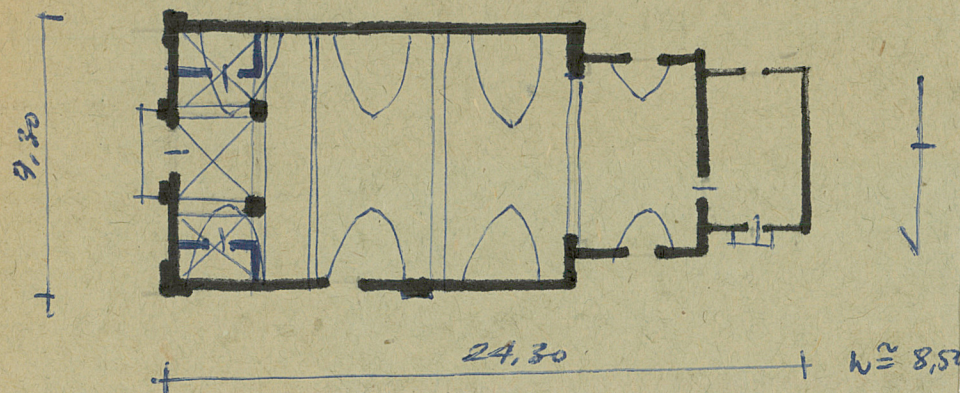
## 30. Inwentaryzacja pomiarowa

## 10. Udostępnienie

tak



31. Szkic sytuacyjny, plan schematyczny, uwagi opisowe, fotografia



32. Przebieg prac konserwatorskich



ogólnienie prac	K o s z t tys. zł



33. Koszty w tys. zł	Przewidywane	Rzeczywiste

34. Inspekcje

35. Uwagi różne

UWAGA!  
Karta przepisana  
IX. 1965  
Mgr inż. arch. DONAT PUTNOWSKI

36. Wypełnił dnia 17. III. 53  
F/W. Putnowski

37. Sprawdził dnia 30. III. 53  
Konserwator M. Wrobel  
(-) Mgr Z. Cichowski