

Nr

A

B

C

D

E

F

G

H

I

J

K

L

M

N

O

P

R

S

T

U

V

W

X

Y

Z

Sieradzkim

1. Obiekt zabytkowy

Pałac

2. Miejscowość

Działoszyn

gm. Działoszyn

3. Wiek
XVII - XIX4. Styl późny
renesans5. Kubatura m³ 40006. Powierzchnia w m²
a) zabytkowa: 290 b) użytkowa:

20. Przynależność administracyjna

a) województwo Łódzkie

b) powiat Pajęczno

c) gmina Działoszyn

7. Materiał
budowlany

Przed zniszczeniem

Po odbudowie

11. Ilość budynków 1

14. Grunty należące do zabytku: ha

21. Stacja Nazwa stacji

Odległość
od stacji
w km

a) ściany

cegła

b) sklepienia

cegła i
żelbeton

c) stropy

d) więzania
dachu

drewno

e) krycie dachu

dachówka

12. Ilość kondygnacji 2

13. Użytkowanie wnętrza
według ilości:

a) izb mieszkalnych 4

b) innych pomieszczeń 6

c) piwnic 4

a) ogrody stylowe

b) sady i grunty uprawne

c) lasy

d) wody

e) inne

21. Stacja Nazwa stacji

a) kolejowa Działoszyn 4

b) autobusowa -/- 1,5

22. Właściciel i jego adres

skarż Państwo

23. Użytkownik i jego adres

24. Inwestor i jego adres

8. Wyposażenie architektoniczne

Okna w renesansowo-barokowym
obramieniu. W fasadzie szereg
trzy kamienne konsole balkonowe
przedstawiające sklepienie kryjono

15. Przeznaczenie pierwotne budynku

Pałac

16. Użytkowanie w latach ubiegłych

ruina

17. Użytkowanie obecne

w odbudowie

18. Nadaje się do użycia na

dom wypoczynkowy, archiwum

9. Autorzy i data budowy i przebudowy

zbudowany i poł. XVII w.
przebudowany - XVIII/XIX w.

19. Data, rodzaj i stopień zniszczenia i odbudowy

Data

O P I S

Zniszczenia
%Odbudowa
%

VIII.1939 r.

ruina

XI.1939 r.

- II -

XII.1945 r.

w odbudowie

25. Rejestr zabytku Nr 722-XVI-1

rok 1949 miejsce przechowywania

26. Nazwa księgi hipotecznej

27. Nr hipoteczny

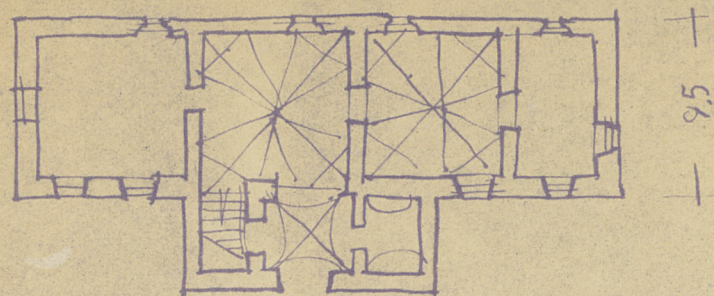
28. Akta

29. Fotografie D/46

30. Inwentaryzacja pomiarowa

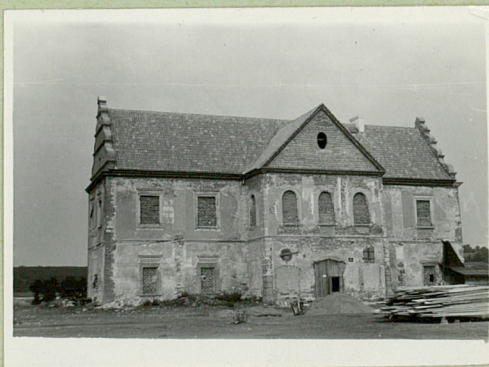
m. 732/1956

Z Y X W V U T S R P O N M L K J I H G F E D C B A Nr



31.5

h ~ 13.0
1:400



Późnorennesansowy. Front skienowany na wschód
na regularnym sztachowym wniesieniu.
Fistowy podpiwniczny. Prostokątny z ryżem
z XVIII/XIX w. Technologiczny.

32. Przebieg prac konserwatorskich

Rok	Wyszczególnienie prac	Koszt tys. zł
1958	wykonanie stropu i renowacja dachu	500.-
1959	stolarskie i malarskie	350.-

33. Koszty
w tys. zł

Przewidywane

Rzeczywiste

34. Inspekcje

35. Uwagi różne

36. Wypełnił dnia 25.X.59

lrm

37. Sprawdził dnia 19.XI.1959

Starszy Konserwator Zabytków

li m
(mgr Mieczysław Pracuta)