

Nr

II

A

B

C

D

E

F

G

H

I

J

K

L

M

N

O

P

R

S

T

U

V

W

X

Y

Z

438

1. Obiekt zabytkowy

PAŁAC

3. Wiek

1 pot. XVII

4. Styl

RENEZANS

5. Kubatura m³

4.900

6. Powierzchnia w m²

a) zabytkowa: 420 b) użytkowa:

7. Materiał budowlany

Przed zniszczeniem

Po odbudowie

a) ściany

CEGLA

CEGLA

b) sklepienia

CEGLA

CEGLA

c) stropy

DREWNO

OGNIOTR.

d) wiązania dachu

DREWNO

DREWNO

e) krycie dachu

BLACHA

DACHÓWKA

11. Ilość budynków

1

12. Ilość kondygnacji

3

13. Użytkowanie wnętrza według ilości:

8

a) izb mieszkalnych

7

b) innych pomieszczeń

1

c) piwnic

2

14. Grunty należące do zabytku:

ha

a) ogrody stylowe

2.2

b) sady i grunty uprawne

c) lasy

d) wody

e) inne

8. Wyposażenie architektoniczne

KAMIENNE OBRAMOWANIA OKIEN
DEKORACJE SZTUKAT. NA SKLEP.
SGRAFITTO

15. Przeznaczenie pierwotne budynku

mieszkalne

16. Użytkowanie w latach ubiegłych

ruina

17. Użytkowanie obecne

DOM KOLON. i SZKOŁA

18. Nadaje się do użycia na

9. Autorzy i data budowy i przebudowy

ZBUDOWANY W W. XVII
PRZEBUDOWANY Z POCZ. XIX
ODBUDOWANY W L. 1957-62

19. Data, rodzaj i stopień zniszczeń i odbudowy

Data	O P I S	Zniszczenia %	Odbudowa %
VIII.1939 r.	RUINA		
XI.1939 r.			
XII.1945 r.	RUINA		
X.1965	ODBUDOWANY		

10. Udostępnienie

2. Miejscowość

DZIAŁOSZYN

qm. w m. 438

20. Przynależność administracyjna

a) województwo ŁÓDZKIE

b) powiat PAJĘCZNO

c) gmina DZIAŁOSZYN

21. Stacja

Nazwa stacji

Odległość od stacji w km

a) kolejowa

DZIAŁOSZYN

4

b) autobusowa

LOCO

22. Właściciel i jego adres

ŁÓDZKIE PRZEDS. INST. ELEKT.
ŁÓDŹ, ZAWISZY 23.

23. Użytkownik i jego adres

24. Inwestor i jego adres

25. Rejestr zabytku Nr 248

rok 30 VII 1967 miejsce przechowywania

26. Nazwa księgi hipotecznej

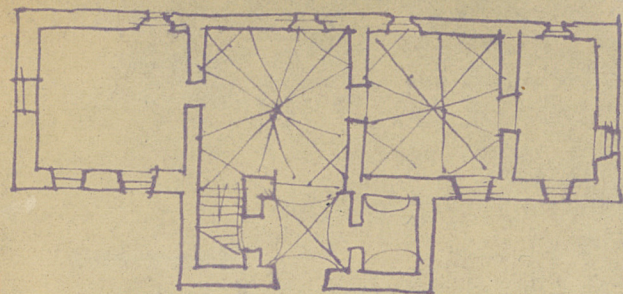
27. Nr hipoteczny

28. Akta

29. Fotografie

30. Inwentaryzacja pomiarowa

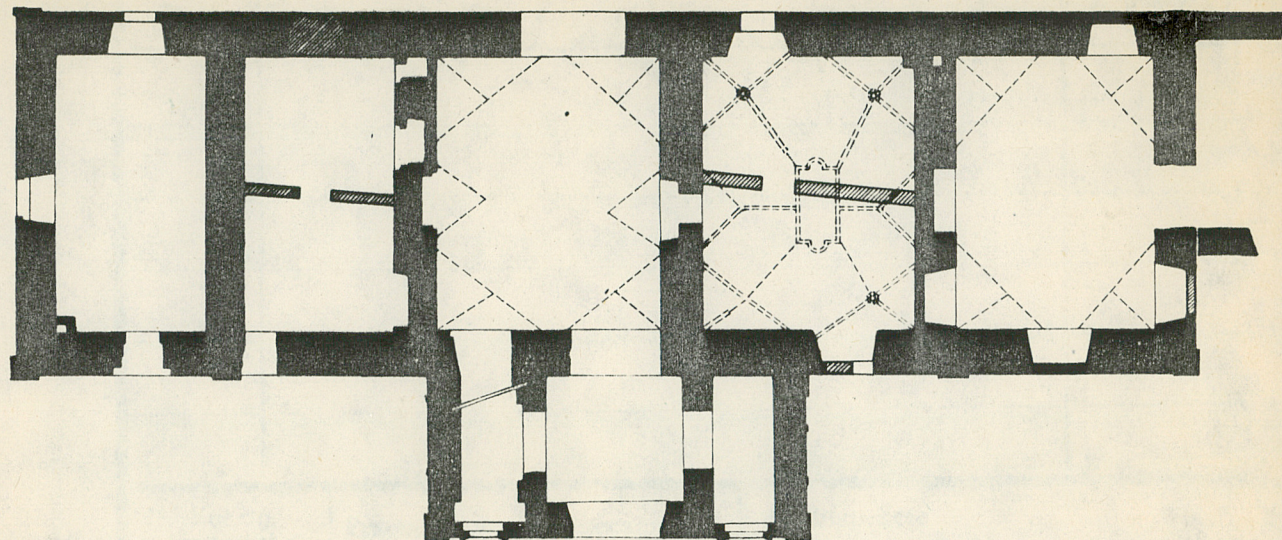
Z Y X W V U T S R P O N M L K J I H G F E D C B A Nr



9.5

31.5

h ~ 13.0
1: 400



0 5 10m



ca. v. 18. st. prostokątne
i wysłitem, jednokształt.

ca. parterze ogóln. sklepowa kolebkowa
i korytarze. ca. elewacji dekoracja szwajcarska

35. Uwagi różne

36. Wypełnił dnia 14.VII.1966

Ubrich

37. Sprawdził dnia 14.VII.1966

Ubrich