

Nr

III

A

B

C

D

E

F

G

H

I

J

K

L

M

N

O

P

R

S

T

U

V

W

X

Y

Z

stylizowane

1. Obiekt zabytkowy

KOŚCIÓŁ FILIALNY P.W. ŚW. ANNY

2. Miejscowość

BRZĘZINY

MIASTO

3. Wiek XVIII

4. Styl BAROK

5. Kubatura m³ 10826. Powierzchnia w m²
a) zabytkowa: 166 b) użytkowa: 166

20. Przynależność administracyjna

a) województwo ŁÓDZKIE
b) powiat BRZĘZINY
c) gmina BRZĘZINY

7. Materiał budowlany

Przed zniszczeniem

Po odbudowie

11. Ilość budynków 1

14. Grunty należące do zabytku: ha

a) ściany

drewno

12. Ilość kondygnacji 1

a) ogrody stylowe

21. Stacja

Nazwa stacji

Odległość od stacji w km

b) sklepienia

→

13. Użytkowanie wnętrza według ilości:

b) sady i grunty uprawne

a) kolejowa

Koluszki

7

c) stropy

drewno

a) izb mieszkalnych

c) lasy

b) autobusowa

w/m

d) wiązania dachu

drewno

b) innych pomieszczeń 3

d) wody

22. Właściciel i jego adres

Parafia Rz. Kat.

e) krycie dachu gont

c) piwnic

e) inne

23. Użytkownik i jego adres

J.W.

8. Wyposażenie architektoniczne
Ołtarz barokowy. Obrazy olejne z XVIII w. Krucyfik z końca XVII w. Kazalnica barokowa. Kropielnica. Sztuka ludowa /rzeźby, przemysł artystyczny/

15. Przeznaczenie pierwotne budynku sakralne

16. Użytkowanie w latach ubiegłych kościół

17. Użytkowanie obecne Kościół Rz. Kat.

18. Nadaje się do użycia na

24. Inwestor i jego adres

9. Autorzy i data budowy i przebudowy

1719 r.; zakryta mur. XVII w. (?)

19. Data, rodzaj i stopień zniszczeń i odbudowy

Data

O P I S

Zniszczenia %

Odbudowa %

VIII.1939 r.

XI.1939 r.

XII.1945 r.

1946

Stan średni

IX.65

Stan ogólnego zaniedbania

25. Rejestr zabytku Nr 6 - I - 6

rok 1947 miejsce przechowywania

26. Nazwa księgi hipotecznej

27. Nr hipoteczny

28. Akta

29. Fotografie

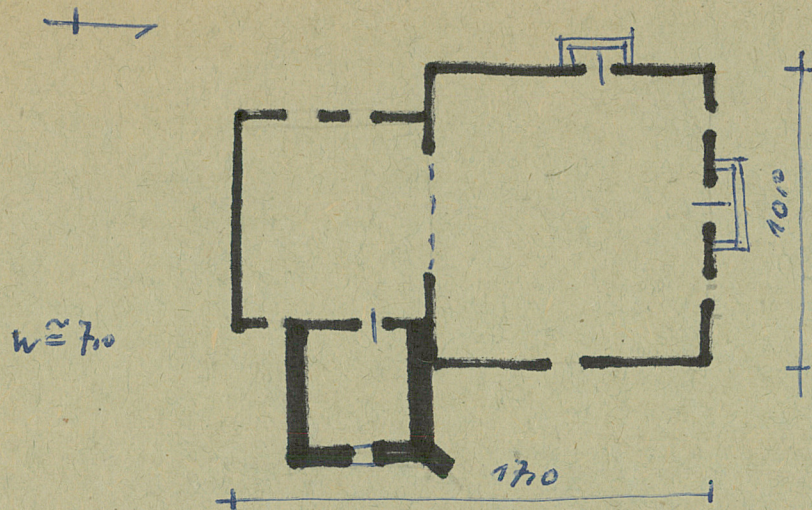
30. Inwentaryzacja pomiarowa

10. Udostępnienie

tak

Z Y X W V U T S R P O N M L K J I H G F E D C B A Nr

31. Szkic sytuacyjny, plan schematyczny, uwagi opisowe, fotografia



32. Przebieg prac konserwatorskich

Rok	Wyszczególnienie prac	K o s z t tys. zł

33. Koszty w tys. zł	Przewidywane	Rzeczywiste

34. Inspekcje

35. Uwagi różne

uwaga!
Karte projektowa
Mgr inż. arch. DONAT PUTKOWSKI
IX.1965

36. Wypełnił dnia 17. III. 53
(-) M. Namierowski

37. Sprawdził dnia 2. IV. 53
Kons. W-wóhł.
(-) mgr Z. Cichliński