

Nr

A

B

C

D

E

F

G

H

I

J

K

L

M

N

O

P

R

S

T

U

V

W

X

Y

Z

1. Obiekt zabytkowy

KOŚCIÓŁ FILIALNY p.w. św. ANNY

2. Miejscowość

BRZEZINY

3. Wiek

XVIII

4. Styl

archit. drewn.

5. Kubatura m³

1082

6. Powierzchnia w m²

a) zabytkowa: 166 b) użytkowa: 166

20. Przynależność administracyjna

a) województwo

Łódzkie

b) powiat

brzeziniński

c) gmina

7. Materiał budowlany

Przed zniszczeniem

Po odbudowie

11. Ilość budynków

1

14. Grunty należące do zabytku:

ha

a) ściany

drewn.
dobud. murów.

12. Ilość kondygnacji

a) ogrody stylowe

21. Stacja

Nazwa stacji

Odległość od stacji w km

b) sklepienia

13. Użytkowanie wnętrza według ilości:

b) sady i grunty uprawne

a) kolejowa

Łódź

20

c) stropy

drewn.

a) izb mieszkalnych

c) lasy

b) autobusowa

Brzeziny

d) więzania dachu

drewn.

b) innych pomieszczeń

d) wody

22. Właściciel i jego adres

Par. rzym. kat. w Brzezinach

e) krycie dachu

gont

c) piwnic

e) inne

8. Wyposażenie architektoniczne

2 ołtarze XVII w.

15. Przeznaczenie pierwotne budynku

sakralne

16. Użytkowanie w latach ubiegłych

17. Użytkowanie obecne

18. Nadaje się do użycia na

9. Autorzy i data budowy i przebudowy

19. Data, rodzaj i stopień zniszczeń i odbudowy

Zbud. 1719 murem
zakrytą dobudowana zapora
w XVIII w.

Data

O P I S

Zniszczenia %

Odbudowa %

VIII.1939 r.

XI.1939 r.

XII.1945 r.

1957

stan dobry

25. Rejestr zabytku Nr

6-T-6

rok

1947

miejsce przechowywania

26. Nazwa księgi hipotecznej

27. Nr hipoteczny

28. Akta

29. Fotografie

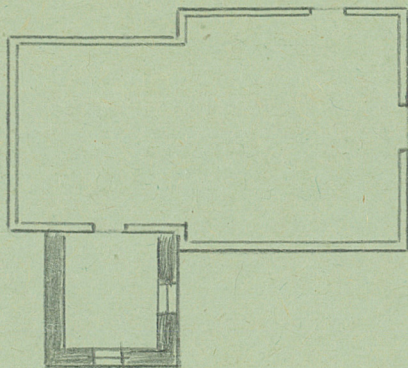
D/36, F. 351

30. Inwentaryzacja pomiarowa

10. Udostępnienie

jest.

31. Szkic sytuacyjny, plan schematyczny, uwagi opisowe, fotografia



Kościół drewniany, konstrukcji zrębowej, onalowany.
Na murcie zbliżonym do kwadratu, z wstępnym prostokątnym prezbiterium. Przy prezb. od wch. murowana zakrętnia. strop płaski. Dach gontowy, nad nawą dwuspadowy, zakrętnia i prezb. nakryte 3 połaciami dachu czterospadowego

32. Przebieg prac konserwatorskich

Rok	Wyszczególnienie prac	Koszt tys. zł

33. Koszty
w tys. zł

Przewidywane

Rzeczywiste

34. Inspekcje

35. Uwagi różne

36. Wypełnił dnia

IX - 59. Leon Byłowski

37. Sprawdził dnia 6.XI.1959

Starszy Konserwator Zabytków

mgr Mieczysław Prąćka