

Nr

II

A

B

C

D

E

F

G

H

I

J

K

L

M

N

O

P

R

S

T

U

V

W

X

Y

Z

1. Obiekt zabytkowy

KOŚCIÓŁ PARAF. P.W. PODWYŻSZENIA ŚW. KRZYŻA

2. Miejscowość

BRZEZINY

MIASTO

3. Wiek

XIX, XVI, XIX

4. Styl

Gotyck, Renesans

5. Kubatura m³

10395

6. Powierzchnia w m²

a) zabytkowa: 1443, b) użytkowa:

20. Przynależność administracyjna

a) województwo

ŁÓDZKIE

b) powiat

BRZEZINY

c) gmina

BRZEZINY

7. Materiał budowlany

Przed zniszczeniem

Po odbudowie

11. Ilość budynków

1

14. Grunty należące do zabytku:

ha

a) ściany

cegła

cegła

12. Ilość kondygnacji

2

a) ogrody stylowe

b) sklepienia

cegła

13. Użytkowanie wnętrza według ilości:

b) sady i grunty uprawne

c) stropy

drewno

a) izb mieszkalnych

c) lasy

d) wiązania dachu

drewno

b) innych pomieszczeń

d) wody

e) krycie dachu

blacha

c) piwnic

e) inne

8. Wyposażenie architektoniczne

W kaplicy renesansowej płyty nagrobne oraz grobowiec, po-
zatem kasetony stiukowe i
ołtarz późno-renesansowy. W
kościół: sklepienie gwiaź-
dziste, okno z rozetą. Ołtarz
renesansowy. Odrzwia żelazne

15. Przeznaczenie pierwotne budynku

sakralne

16. Użytkowanie w latach ubiegłych

kościół

17. Użytkowanie obecne

Kościół Rz. Kat.

18. Nadaje się do użycia na

19. Data, rodzaj i stopień zniszczeń i odbudowy

OrData

O P I S

Znisz-
czenia
%Odbu-
dowa
%

VIII.1939 r.

XI.1939 r.

uszkodzony podczas działań woj.

XII.1945 r.

1946

remont

IX.65

Stan dobry

25. Rejestr zabytku Nr 1 - I - 1

rok 1947 miejsce przechowywania

26. Nazwa księgi hipotecznej

27. Nr hipo-
teczny

28. Akta

29. Fotografie

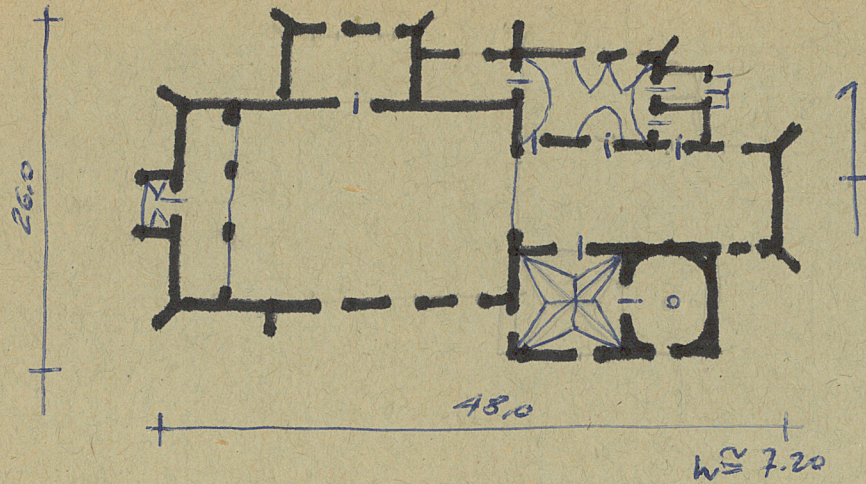
30. Inwentaryzacja pomiarowa

10. Udostępnienie

Tak

Z Y X W V U T S R P O N M L K J I H G F E D C B A Nr

31. Szkic sytuacyjny, plan schematyczny, uwagi opisowe, fotografia



32. Przebieg prac konserwatorskich

Rok	Wuszczególnienie prac	K o s z t tys. zł



33. Koszt w tys. zł	Przewidywane	Nzeczywiste

34. Inspekcje

35. Uwagi różne

dot:
ziemia, R. IV m. 36 k-wa 1915
605,622

UWAGA!
Karta projektu
Maj. inż. arch. DONAT PUTROWSKI
IX. 1965

36. Wypełnił dnia 17. IV. 53

(-) W. Niciński

37. Sprawdził dnia 2. IV. 53

Konservator Wrochli
(-) inż. Z. Ciżkiewicz