

Nr

33

A

B

C

D

E

F

G

H

I

J

K

L

M

N

O

P

R

S

T

U

V

W

X

Y

Z

ŁÓDZKIE

Mielonice

1. Obiekt zabytkowy

99/1

Zamek w ruinie

2. Miejscowość

DRZEWICA

gm. Wp.

3. Wiek

XVI

4. Styl

7. Materiał budowlany

przed zniszczeniem

po odbudowie

a) ściany

Kamień
cegła

b) sklepienia

—

c) stropy

—

d) więzania dachu

—

e) krycie dachu

—

5. Kubatura m³

14.500 z drzewcem

6. Powierzchnia w m²

a) zabytkowa: 1400 b) użytkowa: 1400

11. Ilość budynków

1

14. Grunty należące do zabytku:

ha

12. Ilość kondygnacji

3

a) ogrody stylowe

13. Użytkowanie wnętrza według ilości:

a) izb mieszkalnych

—

c) lasy

b) innych pomieszczeń

—

d) wody

c) piwnic

—

e) inne

8. Wyposażenie architektoniczne

mur ceglano-kamieniany,
ściany, resztki polichromii
detale wnętrza obrotowych.

15. Przeznaczenie pierwotne budynku

mieszkalne

16. Użytkowanie w latach ubiegłych

ruina

17. Użytkowanie obecne

—

18. Nadaje się do użycia na

—

9. Autorzy i data budowy i przebudowy

1527-35 (bud.)

w XVII i XVIII przebud.

1814 spalony

19. Data, rodzaj i stopień zniszczeń i odbudowy

Data	O P I S	Zniszczenia %	dbudowa %
VIII. 1939 r.			
XI. 1939 r.			
XII. 1945 r.			
IX. 59	stan zachowania ruiny dobry	20	
II. 69.	RUINA.		

10. Udostępnienie

State

20. Przynależność administracyjna

a) województwo

Kielce

b) powiat

opracowski

c) gmina

DRZEWICA

21. Stacja

Nazwa stacji

Odległość od stacji w km

a) kolejowa

na miejscu

2 km

b) autobusowa

—

22. Właściciel i jego adres

G.R.N. Dmowski

23. Użytkownik i jego adres

—

24. Inwestor i jego adres

47/10/80 dn. 28.04.1980

25. Rejestr zabytku N.

249

rok

26.10.59

miejsce przechowywania

26. Nazwa księgi hipotecznej

27. Nr hipoteczny

28. Akta

29. Fotografie

Wpiz - Kielce

30. Inwentaryzacja pomiarowa

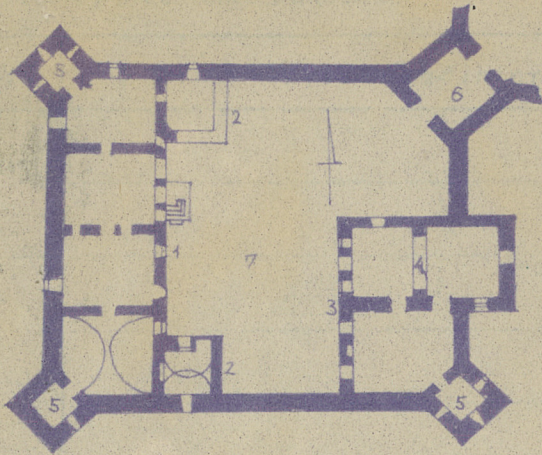
31. Szkic sytuacyjny, plan schematyczny, uwagi



FOT. 1. J.H.



FOT. 2.



1.750

- 1 BUDYNEK MIESZKALNY
- 2 ALKIERZ
- 3 BUDYNEK USŁUGOWY
- 4 KAPLICA
- 5 WIEŻE
- 6 WIEŻA BRAMNA
- 7 DZIEDZINIEC

ac	Koszt tys. zł

nspekcje

35. Uwagi różne

Catośi zatorzenia na ruwie prostokąta ze ściętymi rogami, w których barty (płn. wsch. węgła - brama). Od zach. bud. mieszkalny z 2 alkierzami. Od wsch. Kaplica, występująca poza obręb muru. Zamek otoczony fosami i wałami ziemnymi.

36. Wypełnit dnia 15.11.59
5/2 m/m
37. Sprawdził dnia 11.68.
m/m