

1. Obiekt

Dwór

2. Czas powstania

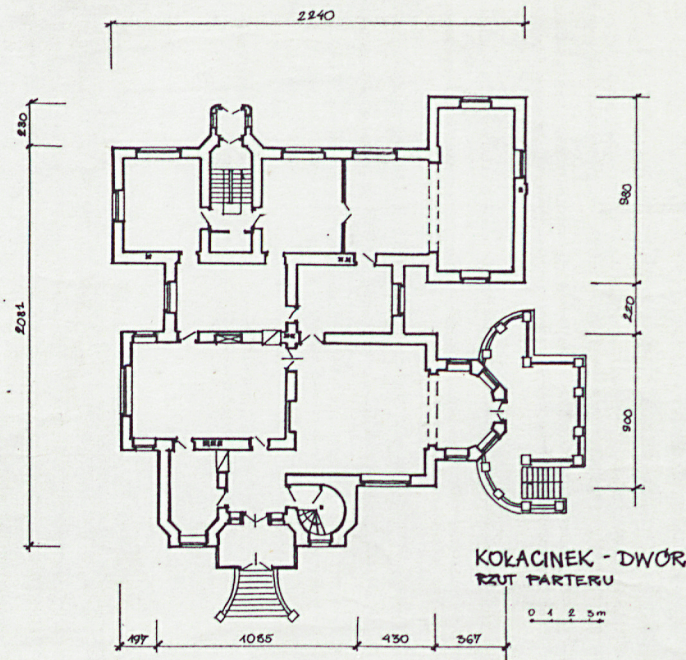
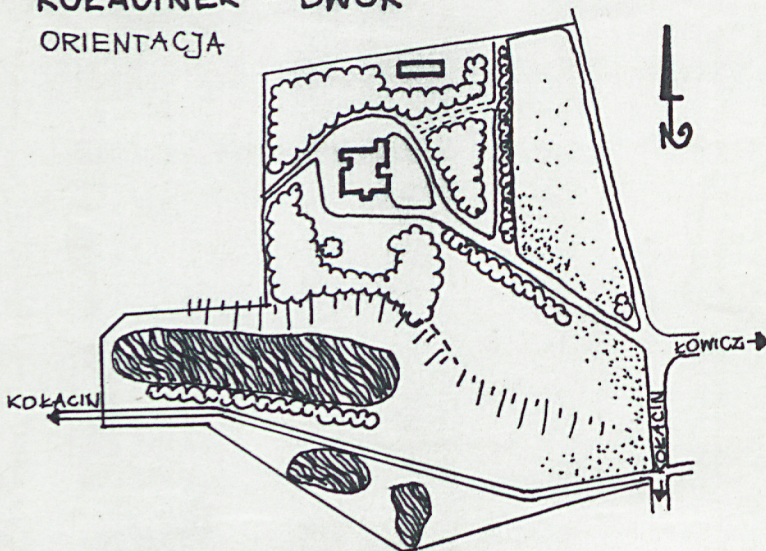
II połowa
XIX w.

3. Miejscowość

Kołacinek

11. Zdjęcia, rzut, przekrój, sytuacja, orientacja

KOŁACINEK - DWÓR
ORIENTACJA



4. Adres

Kołacinek

nr hipoteczny

5. Przynależność administracyjna

województwo skierniewickie

gmina Rogów Dmosin
pow. Brzezinski

6. Poprzednie nazwy miejscowości

j. w.

7. Przynależność administracyjna
1 VI 1975

województwo Łódzkie

powiat Brzeziny

8. Właściciel i jego adres

Skarb Państwa - Ochotnicza
Straż Pożarna w Kołacinku

9. Użytkownik i jego adres

j. w.

10. Rejestr zabytków

Nr 774 data 6.04.1987 r.

12. Autorzy, historia obiektu, określenie stylu.

Budynek dworu pochodzi z II połowy XIX w., przebudowywanie naruszające w sposób zasadniczy bryły budynku (dobudowa ganku, zmiana form niektórych lukarn) pochodzą z początku XX w. i II połowy XX w.

Budynek w stylu późnobarokowych willi francuskich wzniesiony został z inicjatywy Dobieckich - właścicieli majątku. Autor projektu - nieznany. Po wojnie użytkownikami obiektu byli: Urząd Bezpieczeństwa, GS w Rogowie oraz Zakłady Kunickiego z Łodzi, Komenda Wojewódzka MO w Łodzi i Skierniewicach, a ostatnio OSP w Kołacinku.

13. Opis (sytuacja, materiał i konstrukcja, rzut, bryła, elewacje, wnętrze, wyposażenie, instalacje)

Budynek dworu położony jest w otoczeniu parku krajobrazowego, utworzonego na południowym stoku doliny nad ciekim wodnym. Do dworu wiedzie kasztanowa aleja. Dwór obrosnięty jest winoroślą.

Obiekt murowany, podpiwniczony, parterowy, z użytkowym poddaszem i piętrowym, boniowanym ryzalitem wejściowym (bonia wyrabiane w tynku).

Ściany rozczłonkowane gzymsem międzykondygnacyjnym.

Wejście do budynku obudowane drewnianym gankiem, znajdującym się u szczytu schodów. Od strony wschodniej - taras z balustradą: częściowo tralkową, a częściowo ślusarską.

Układ wnętrza trójtraktowy z salonem zamkniętym ścianami na rzucie ośmiokąta, wychodzącym na wyżej wymieniony taras.

Dach mansardowy, typu francuskiego z lukarnami doświetlającymi użytkowe poddasze. Więźba dachowa drewniana, krokwiowo-płatwiowa, Pokrycie dachu - łupek na łatach drewnianych, częściowo - blacha.

Stropy drewniane. W części pomieszczeń piwnicznych - sklepienia kolebkowe.

Ryzalit wejściowy posiada okna zwieńczone półkolistymi gzymсами i kolebką dachu.

<p>14. Kubatura</p> <p>3600 m³</p>	<p>15. Powierzchnia użytkowa</p> <p>467 m²</p>	<p>16. Przeznaczenie pierwotne</p> <p>Dwór - dom mieszkalny właściciela majątku</p>	<p>17. Urzycowanie obecne</p> <p>Magazyn, częściowo zdewas- towany i nieużytkowany</p>
<p>18. Prace budowlane i konserwatorskie, ich przebieg i dokumentacja</p>		<p>19. stan zachowania (fundamenty, ściany zewnętrzne, ściany wewnętrzne, sklepienia, stropy konstrukcje dachowe, pokrycie dachu, wyposażenie i instalacje)</p> <p>Stan techniczny - zły.</p> <p>Ubytki pokrycia dachu; obiekt zagrzybiony.</p> <p>Obiekt wyposażony jest w lokalną instalację wodno-kanalizacyjną i instalację elektryczną.</p>	
		<p>20. Najpilniejsze postulaty konserwatorskie</p> <p>Wymagany remont kapitalny.</p>	

21. Akta archiwalne (rodzaj akt, numer i miejsce przechowania)

Wojewódzki Konserwator Zabytków
w Skierniewicach

22. Bibliografia

Słownik geograficzny Królestwa Polskiego
Katalog Zabytków Sztuki t.II. W-wa 1954.
Województwo Skierniewickie - Przewodnik.KAW 1986.

23. Źródła ikonograficzne i fotografia (rodzaj, miejsca przechowania, sygnatury)

Wojewódzki Konserwator Zabytków
w Skierniewicach

24. Uwagi różne

25. Opracował

tekst mgr inż. Ewa Murawska
imię, nazwisko, data, podpis
plany, rysunki mgr inż. arch. Ewa Murawska
imię, nazwisko, data, podpis
zdjęcia fotogr. mgr inż. Zbigniew Murawski
imię, nazwisko, data, podpis
miejsce przechowania negatywów Wojew. Konserwator Zabytków w Sk-cach
Karta po wypełnieniu podlega ochronie na podstawie przepisów prawa autorskiego

26. Adnotacje o inspekcjach, informacje o zmianach (daty, imiona i nazwiska wypełniających)

27. Załączniki

Wkładka - szt. 2

1. Miejscowość

Koźłacinek

2. Obiekt (nazwa jak w karcie)

Dwór

3. Zawartość wkładki (nazwa obiektu lub materiału uzupełniającego)

Zdjęcia



Wkładkę założył: mgr inż. arch. Ewa Murawska

(imię, nazwisko, data)

Miejsce przechowywania negatywów:

jed. W.A. Olsztyn z. 135/S
OZGraf. Z.P. Ostróda z. 876 a. 40 000

Wzór ODZ 1978 r.

1. Miejscowość Kołacinek	2. Obiekt (nazwa jak w karcie) Dwór	3. Zawartość wkładki (nazwa obiektu lub materiału uzupełniającego) Zdjęcia
-----------------------------	--	---



Wkładkę założył: mgr inż. arch. Ewa Murawska
(imię, nazwisko, data)

Miejsce przechowywania negatywów: _____
jed. W.A. Olsztyn z. 135/S
OZGraf. Z.P. Ostroda z. 676 n. 40 000

Wzór ODZ 1978 r.