

2. Miejscowość

ŻDŻARY

KOSCIÓŁ PARAFIALNY p.w. św. Bartłomieja

20. Przynależność administracyjna

a) województwo ŁÓDZKIE

b) powiat WIERUSZCZ. W.

c) gmina ZDZARZY

21. Stacja	Nazwa stacji	Odległość od stacji w km
a) kolejowa	CZASTARY	7
b) autobusowa	loco	

22. Właściciel i jego adres
PARAFIA RZYM.-KATOL

23. Użytkownik i jego adres

24. Inwestor i jego adres

25. Rejestr zabytku Nr.....
rok..... miejsce przechowywania.....

26. Nazwa księgi hipotecznej	27. Nr hipoteczny
------------------------------	-------------------

28. Akta

29. Fotografie

30. Inwentaryzacja pomiarowa

8. Wyposażenie architektoniczne

15. Przeznaczenie pierwotne budynku *Sakralne*

16. Użytkowanie w latach ubiegłych

17. Użytkowanie obecne *sakwaline*

18. Nadaje się do użycia na

19. Data, rodzaj i stopień zniszczeń i odbudowy

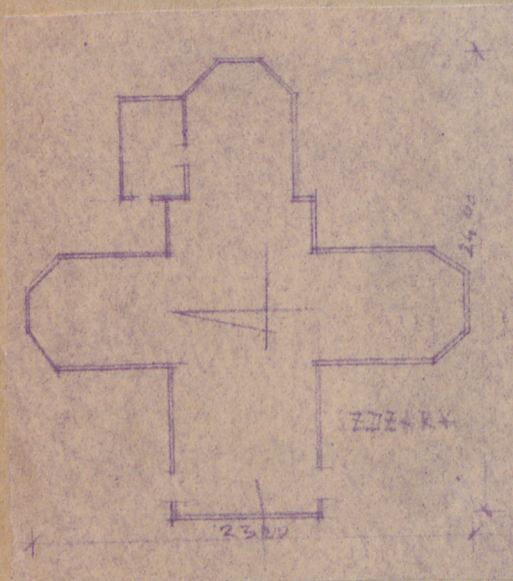
Data	O P I S	Zniszczenia %	Odbudowa %
VIII.1939 r.			
XI.1939 r.			
XII.1945 r.			
<u>X 1965</u>	Złoty (remont. w r 1963)		

9. Autorzy i data budowy i przebudowy

ZBUDOWANY W R. 1768
ROZBUDOWANY OK. R. 1910

10. Udostępnienie

31. Szkic sytuacyjny, plan schematyczny, uwagi opisowe, fotografia



ORIENTOWANY, DREWNIANY, KONSTRUKCJI ZRĘBOWEJ
OSZALOWANY, NAWA PROSTOKĄTNA, PREZBITERIUM
WĘZSZE ZAMKNIĘTE WIELOBOCZNIE, DOOBUSTROWACH
NAWY KAPLICE, ZAMK. WIELOBOCZNIE, PRZY PREZBIT. OD
PN. ZAKRYSTIA, PRZY NAWIE OD ZACH. WIEŻA ZWIEŃCZONA
SYGNATURKĄ. DACHY DWUSPADOWY, WEWNĄTRZ SKLEPIENIE
KOLEBKOWE POZORNE.

32. Przebieg prac konserwatorskich

Rok	Wyszczególnienie prac	K o s z t tys. zł

33. Koszty
w tys. zł

Przewidywane

Rzeczywiste

34. Inspekcje

35. Uwagi różne

36. Wypełnił dnia 15. X. 59

A. Sprusiński

37. Sprawdził dnia 18. XI. 65

Heinrich