

Nr

A

B

C

D

E

F

G

H

I

J

K

L

M

N

O

P

R

S

T

U

V

W

X

Y

Z

ŁÓDZKIE

KRAJOWE

1. Obiekt zabytkowy

50/11

RUINA ZAMKU PODBOLEŚLAWIEC

2. Miejscowość

gm. W-m

BOLEŚLAWIEC

344

3. Wiek

XIII

4. Styl

gotycki

5. Kubatura m³

1.500

6. Powierzchnia w m²

a) zabytkowa: 84 b) użytkowa:

7. Materiał budowlany

Przed zniszczeniem

Po odbudowie

11. Ilość budynków

1

14. Grunty należące do zabytku:

ha

20. Przynależność administracyjna

a) województwo

ŁÓDZKIE

b) powiat

WIERUSZÓW

c) gmina

BOLEŚLAWIEC

a) ściany

KAMIEŃ
CEGLA

b) sklepienia

CEGLA

c) stropy

d) wiązania dachu

e) krycie dachu

12. Ilość kondygnacji

3

13. Użytkowanie wnętrza według ilości:

a) izb mieszkalnych

b) innych pomieszczeń

3

c) piwnic

a) ogrody stylowe

b) sady i grunty uprawne

c) lasy

d) wody

e) inne

21. Stacja

Nazwa stacji

Odległość od stacji w km

a) kolejowa

KOSTÓW

6

b) autobusowa

loco

22. Właściciel i jego adres

SKARB PAŃSTWA

PREZ. GROM. RADY NAROD.

23. Użytkownik i jego adres

8. Wyposażenie architektoniczne

FRAGMENTY ŻEBROWANIA
I ZWORNIKÓW

15. Przeznaczenie pierwotne budynku

OBRONNE

16. Użytkowanie w latach ubiegłych

17. Użytkowanie obecne

RUINA

18. Nadaje się do użycia na

WIEŻĘ WIDOKOWĄ

9. Autorzy i data budowy i przebudowy

ZBUD. w r. 1269

PRZEBUD. ok. 1858.

ODBUD. w r. 1670

ny opisu zbud. ok. 1335 r.

19. Data, rodzaj i stopień zniszczeń i odbudowy

Data

O P I S

Zniszczenia
%Odbudowa
%

VIII. 1939 r.

XI. 1939 r.

XII. 1945 r.

X. 1965

przebudowana, odbudowana

25. Rejestr zabytku Nr.

320 z 30.12.1967

rok

9.02.1933

378/KV-6

21.12.1946

miejsce przechowywania

26. Nazwa księgi hipotecznej

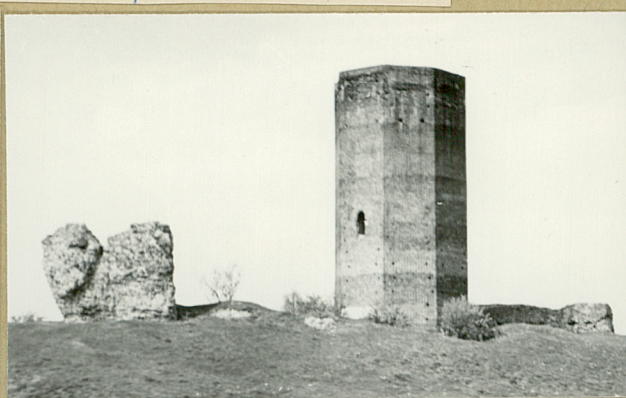
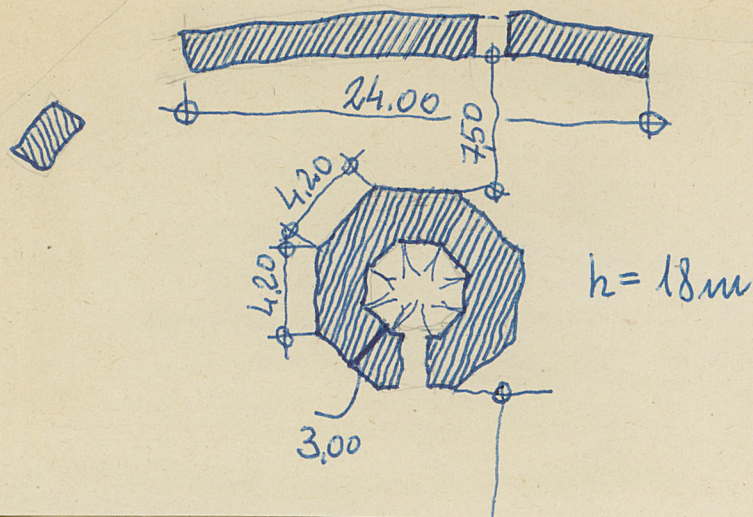
27. Nr hipoteczny

28. Akta

29. Fotografie

30. Inwentaryzacja pomiarowa

14400 ...



POŁOŻONY NA WZGÓRZU, NAD
RZEKĄ PROSNĄ, NA RZUCIE ZBLI-
ŻONYM DO OWALU. ZACHOWANY
FRAGMENT MURÓW OD PN. Z OTWO-
REM, MNIEJSZY OD PD. I PN.-ZACH.

ORAZ OŚMIOBOCZNA WIEŻA. W POŚRODKU ZAŁO-
ŻENIA NA WPROST PN. FRAGMENTU MURÓW. WĄTEK
MURÓW Z KAMIEŃIA I CEGŁY O UKŁADZIE GOTYCKIM, BASZTA W PRZYZIEMIU
SKŁĘPIONA KOPULASTO. W PRZYZIEMIU NA PIĘTRZE OTWORY WEJŚC.

32. Przebieg prac konserwatorskich

Rok	Wyszczególnienie prac	K o s z t tys. zł

33. Koszty w tys. zł

Przewidywane

Rzeczywiste

34. Inspekcje

35. Uwagi różne

36. Wypełnił dnia 15.XI.59

A. Spusiale

37. Sprawdził dnia 18.XI.60

J. Chleb