

Nr

II

A

B

C

D

E

F

G

H

I

J

K

L

M

N

O

P

R

S

T

U

V

W

X

Y

Z

1. Obiekt zabytkowy

RATUSZ

2. Miejscowość

DĄBROWICE

3. Wiek

XIX

4. Styl

5. Kubatura m<sup>3</sup>

1512.

6. Powierzchnia w m<sup>2</sup>

a) zabytkowa: 216 b) użytkowa: 432

20. Przynależność administracyjna

a) województwo

łódzkie

b) powiat

kutnowski

c) gmina

Dąbrowice

7. Materiał budowlany

Przed zniszczeniem

Po odbudowie

11. Ilość budynków

1

14. Grunty należące do zabytku:

ha

12. Ilość kondygnacji

2

a) ogrody stylowe

13. Użytkowanie wnętrza według ilości:

b) sady i grunty uprawne

a) izb mieszkalnych

c) lasy

b) innych pomieszczeń

d) wody

c) piwnic

e) inne

brunarych - 10

cz. podpiwniczony

21. Stacja

Nazwa stacji

Odległość od stacji w km

a) kolejowa

Dąbrowice

b) autobusowa

Dąbrowice

22. Właściciel i jego adres

P. G. R. N.

23. Użytkownik i jego adres

//

24. Inwestor i jego adres

8. Wyposażenie architektoniczne

15. Przeznaczenie pierwotne budynku

ratusz

16. Użytkowanie w latach ubiegłych

//

17. Użytkowanie obecne

niedzielnia G. R. N.

18. Nadaje się do użycia na

//

9. Autorzy i data budowy i przebudowy

19. Data, rodzaj i stopień zniszczeń i odbudowy

Data

O P I S

Zniszczenia %

Odbudowa %

VIII.1939 r.

XI.1939 r.

XII.1945 r.

1959

stan dobry

III.1966

stan dobry

25. Rejestr zabytku Nr

444-III-23

rok 1948

miejsce przechowywania

26. Nazwa księgi hipotecznej

27. Nr hipoteczny

28. Akta

29. Fotografie

F. 84

30. Inwentaryzacja pomiarowa

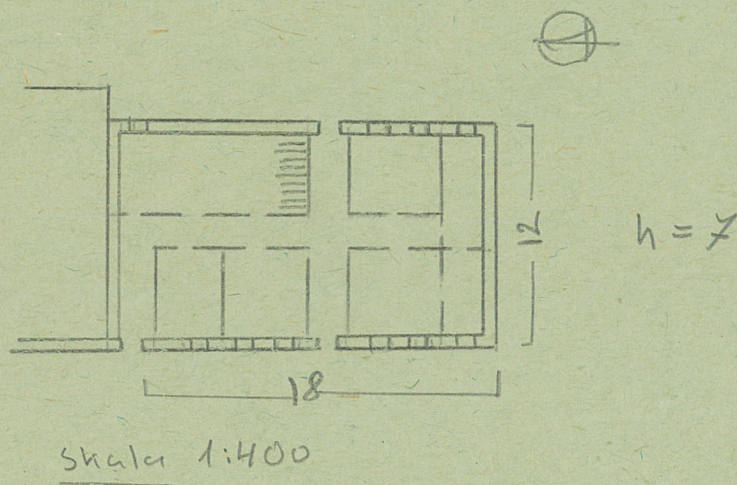
10. Udostępnienie

jest



Z Y X W V U T S R P O N M L K J I H G F E D C B A Nr

31. Szkic sytuacyjny, plan schematyczny, uwagi opisowe, fotografia



Zbudowany ok. poł. XIX w. Murowany na planie prostokąta. Od połowy nowa przybudówka. Dwukondygnacyjny. Sfaradnie czworobrama wieża. Okna półokrągłe i okna cienne z balkonami. Dach 4-spadowy.

32. Przebieg prac konserwatorskich

Rok	Wyszczególnienie prac	Koszt tys. zł

33. Koszty  
w tys. zł

Przewidywane

Rzeczywiste

34. Inspekcje

35. Uwagi różne

Mgr inż. arch. DONAT PUTKOWSKI  
VII. 1966

36. Wypełnił dnia

VIII. 59. Janusz Popkiewicz

37. Sprawdził dnia 9. XI. 1959

Starszy Konserwator Zabytków

*[Signature]*

(mgr Mieczysław Pracuta)