

Nr

II

A

B

C

D

E

F

G

H

I

J

K

L

M

N

O

P

R

S

T

U

V

W

X

Y

Z

1. Obiekt zabytkowy

KOŚCIÓŁ PARAF. P.W. WSZYSTKICH ŚWIĘTYCH

3. Wiek

XVI (XVII)

4. Styl

5. Kubatura m³

780

6. Powierzchnia w m²

190

a) zabytkowa:

b) użytkowa:

7. Materiał budowlany

Przed zniszczeniem

Po odbudowie

11. Ilość budynków

1

14. Grunty należące do zabytku:

ha

a) ściany

DREWNO

b) sklepienia

c) stropy

DREWNO

d) wiązania dachu

— " —

e) krycie dachu

GONT

12. Ilość kondygnacji

1

13. Użytkowanie wnętrza według ilości:

a) izb mieszkalnych

b) innych pomieszczeń

4

c) piwnic

a) ogrody stylowe

b) sady i grunty uprawne

c) lasy

d) wody

e) inne

15. Przeznaczenie pierwotne budynku

SAKRALNE

16. Użytkowanie w latach ubiegłych

— " —

17. Użytkowanie obecne

— " —

18. Nadaje się do użycia na

19. Data, rodzaj i stopień zniszczeń i odbudowy

Data

O P I S

Zniszczenia
%Odbudowa
%

VIII.1939 r.

XI.1939 r.

XII.1945 r.

1948

REMONT

2. Miejscowość

gm. BIAŁA

NARAMICE

20. Przynależność administracyjna

a) województwo

ŁÓDZKIE

b) powiat

WIELUN

c) gmina

NARAMICE

21. Stacja

Nazwa stacji

Odległość
od stacji
w km

a) kolejowa

BIAŁA

2

b) autobusowa

LOCO

22. Właściciel i jego adres

PARAFIARZYM.-KATOL.-NARAMICE

23. Użytkownik i jego adres

— " —

24. Inwestor i jego adres

9. Autorzy i data budowy i przebudowy

NIEZNANY

XVI w. (?), 1772 r. rozbud.

10. Udostępnienie

TAK

25. Rejestr zabytku Nr

190/310

rok 30 XII 1967

miejsce przechowywania

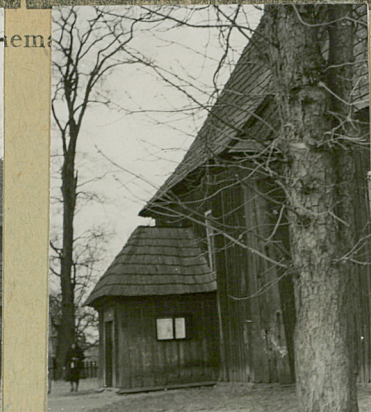
26. Nazwa księgi hipotecznej

27. Nr hipoteczny

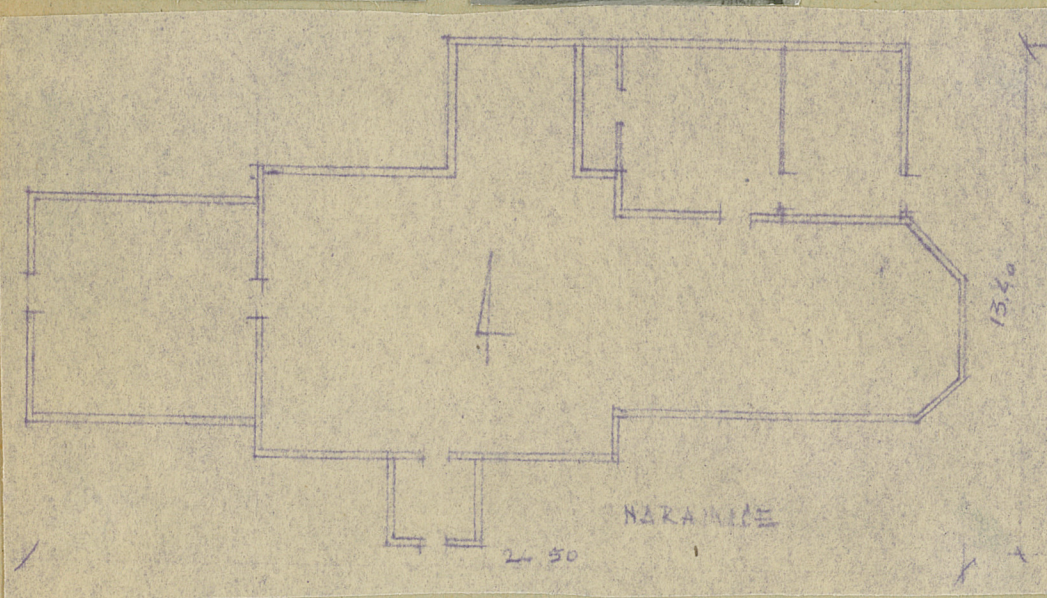
28. Akta

29. Fotografie

30. Inwentaryzacja pomiarowa



em: fotografia



ORIENTOWANY, KONSTR. ZRĘBOWEJ, O SZALOWANY, NAWA KWADRATOWA Z WĘŻSZYM PREZB. ZAMKNIĘTYM WIELOBOCZNIK, PRZY PREZBIT. OD. PN. ZAKRYSTIA, PRZY NAWIE I ZAKRYSTII CZWOROBOCZ. KAPLICA. PRZY NAWIE OD POŁUDN. KRUCHTA. DACH DWUSPAD Z SYGNATURĄ

32. Przebieg prac konserwatorskich

| Rok | Wyszczególnienie prac | K o s z t tys. zł |
|------|--|----------------------|
| 1948 | WYMIANA POKRYCIA GONTOWEGO ORAZ CZĘŚC ELEMENTÓW KONSTR. | 220 |
| | | |
| | | |
| | | |
| | | |
| | | |
| | | |
| | | |

| 33. Koszty w tys. zł | Przewidywane | Rzeczywiste | 34. Inspekcje |
|-------------------------|--------------|-------------|---------------|
| | | | |
| | | | |
| | | | |
| | | | |
| | | | |
| | | | |
| | | | |

35. Uwagi różne
KAT. ZAB. Ł. II. 372

36. Wypełnił dnia 19.VIII.66
37. Sprawdził dnia