

A

B

C

D

E

F

G

H

I

J

K

L

M

N

O

P

R

S

T

U

V

W

X

Y

Z

Nr

ŁÓDZKIE

1. Obiekt

KOŚCIÓŁ PARAFIALNY p. w. ŚW. MARI I
MAGDALENY

2. Czas powstania

ok. 1660r.

3. Miejscowość

ŁYSKORNIA



4. Adres

Parafia rzymsko-katolicka
w Łyskorni
nr hipoteczny

5. Przynależność administracyjna

województwo sieradzkie

gmina Biała

pow. WIELUŃ

6. Poprzednie nazwy miejscowości
Łysche Skornye

7. Przynależność administracyjna
przed 1.VI.1975

województwo łódzkie

powiat wieluński

8. Właściciel i jego adres
parafia rzymsko- kat.
w Łyskorni

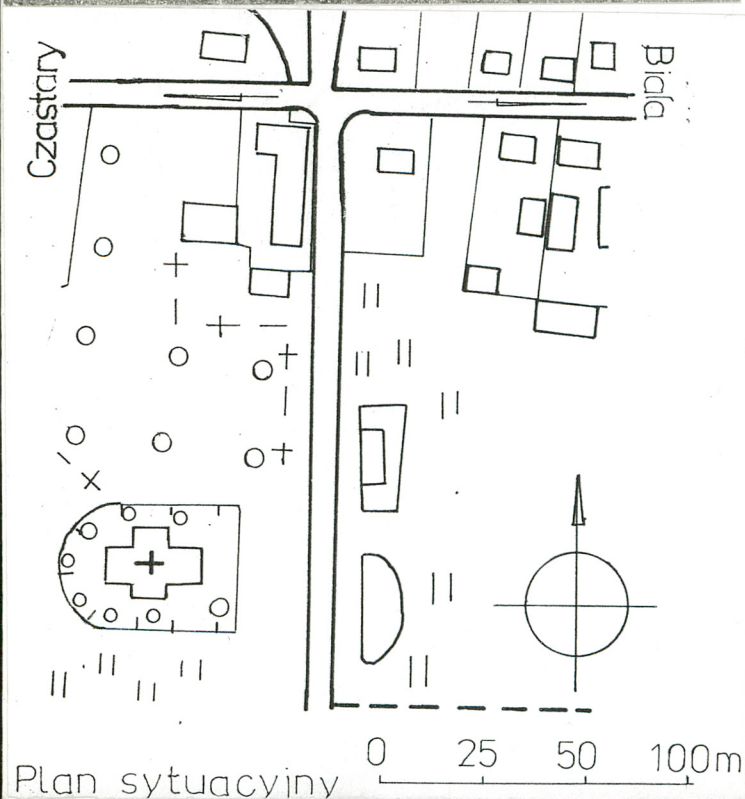
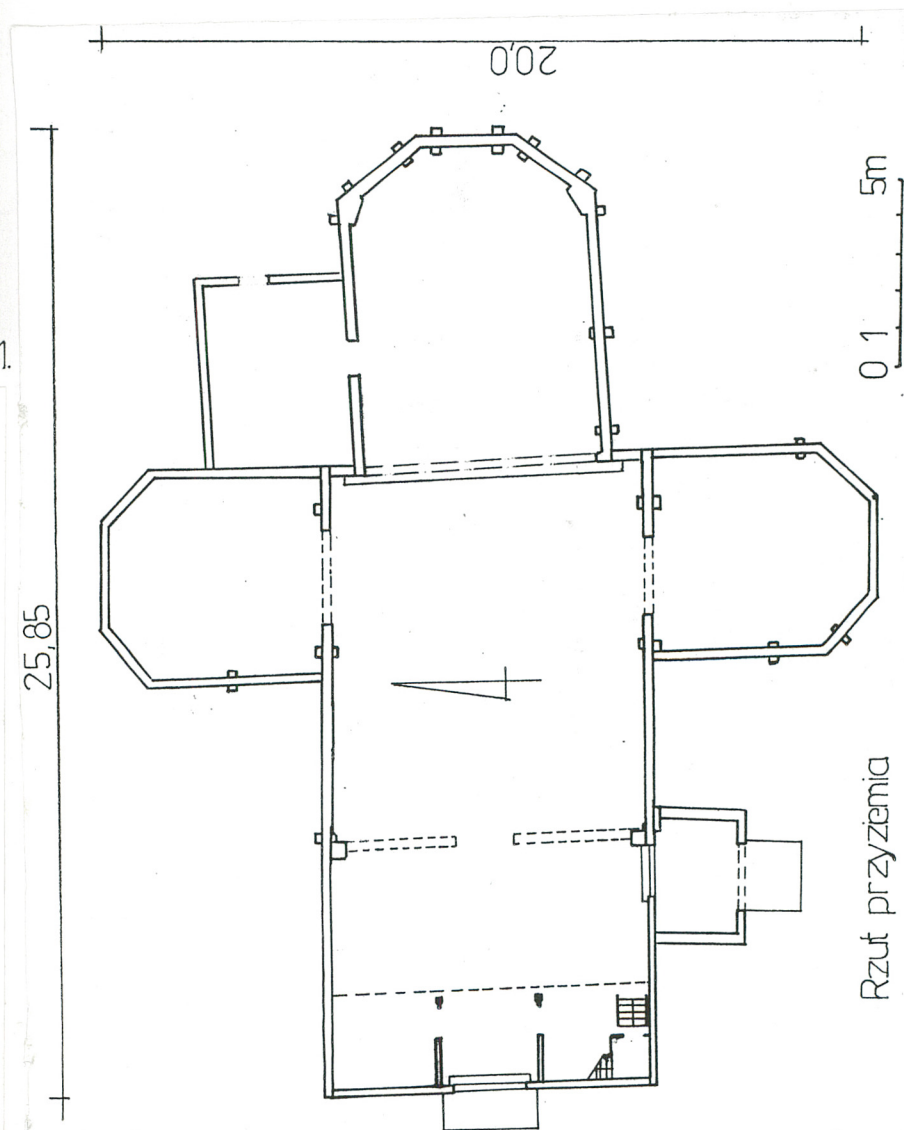
9. Użytkownik i jego adres

j.w.

10. Rejestr zabytków

Nr 134/A

Data 30.12.1967r.



Plan sytuacyjny

12. Autorzy, historia obiektu, określenia stylu.

W 1460r. pojawiła się pierwsza wzmianka o parafii. Kościół obecny wzniesiono z fundacji Chryzostoma Giżyckiego w 1660r. Wg opisu z 1668r. była to świątynia drewniana, kryta gontem wyposażona w cztery ołtarze. Miała też dzwonnice. Przed 1720r. przeprowadzono remont dachu, wzniesiono zakrystię. Kolejne remonty podłóg i dachu odbywały się w latach 1753, 1778. W 1786r. założono sklepienie. W czasie remontu w 1810r. wymieniono przyciesia, pokrycie dachów kościoła i kaplic. Kolejne lata przynoszą raczej dewastację kościoła. W 1891r. Łyskornia zostaje przyłączona do par. Naramice. W 1917r. powrócono do poprzedniego podziału parafii. W 1921r. remontowano dach gontowy, wykonano nową polichromię, przedłużono kościół od zach. przesuwając chór muzyczny. Wzniesiono również przedsionek przed zakrystią.

Jest on zaliczany do grupy szesnastowiecznych kościołów wieluńskich.

13. Opis (sytuacja, materiał i konstrukcja, rzut, bryła, elewacje, wnętrze, wyposażenie, instalacje)

S y t u a c j a. Kościół orientowany. Znajduje się na tyłach wsi. Na północ od drogi Biała-Żurawin. Teren ogrodzony jest drewnianym płotem. Kościół otoczony starymi lipami. W południowo-wschodnim narożniku terenu znajduje się murowana dzwonnica z trzema dzwonami.

M a t e r i a ł. Kościół drewniany, kryty gontem, hełm wieżyczki na sygnaturkę obity blachą cynkową. Drzwi frontowe na kutyk zawiasach.

K o n s t r u k c j a zrębowa w prezbiterium, nawie i kaplicach wzmocniona obustronnie osiemnastoma lisicami, w zach. części nawy konstrukcja ryglowa. Podwalina na ceglanym podmurowaniu. Nad prezbiterium i wschodnią częścią nawy więźba dachowa storczykowa, wzmocniona krzyżami św. Andrzeja, złożona z trzynastu więzarów, rozpiętości nieco mniejszej niż szerokość nawy. Storczyki w 1,3,5,8,9,10,12-tym koźle krokwiowym licząc od wsch. W zachodnie więzary prezbiterium wmontowana wieżyczka na sygnaturkę. Nad kaplicami więźba krokwiowo-jętkowa. Złącza na nakładkę. Znaki ciesielskie w postaci pionowych kresek, od pn. i trójkątów przylegających do kresek od pd., brak znaków na koźlach krokwiowych nr 1,4,6,13. Belki stropowe prezbiterium usztywnione zaczepami (widocznymi pod mocno wysuniętym okapem) z ostro ciętymi mieczami, połączone na nakładkę, wzmocnione kołkami. Pod okapem kaplic gzyms o profilu wklęsło-wypukłym z uskokiem. Z zewnątrz i od wewnątrz ściany oszalowane pionowo deskami.

R z u t. Kościół na planie prostokąta, nieco węższe prezbiterium-kwadratowe, zamknięte trójbocznie, odchylone od osi kościoła w kierunku północnym. Przylega do niego prostokątna zakrystia od pn. Do kościoła od pn. i pd. przylegają kaplice, na planie kwadratów, zakończone trójbocznie. Od pn. niewielka czworoboczna kruchta. Dach nad nawą i prezbiterium wspólny, jednokalenicowy, dwuspadowy, nad prezbiterium wielopołaciowy, nad kaplicami dachy dwuspadowe. Nad zakrystią dach dwupołaciowy; nad kruchtą dwuspadowy. Ośmioboczna wieżyczka na sygnaturkę zwieńczona baniastym hełmem.

W n ę t r z e. Sklepienie nad nawą kolebkowe, oparte na łuku odcinkowym, nieco niższe w prezbiterium. W kaplicach stropy płaskie. Prostokątny otwór tęczy, o ściętych górnych narożnikach. Kaplice połączone z nawą otworami zwieńczonymi łukami odcinkowymi. Chór muzyczny w zach. części, z prostym parapetem, wsparty na dwóch prostopadościennych słupach; pod nim od pn. i pd. składziki. Podłoga drewniana z desek ułożonych wzdłuż osi kościoła. Do wnętrza prowadzą trzy otwory wejściowe. Dwudzielne, deskowe, na kutyk zawiasach, w prostokątnym portalu w elewacji zachodniej. Dwudzielne prowadzące do kruchty południowej oraz pojedyncze do zakrystii. Wewnętrzne otwory, między zakrystią i prezbiterium, zamknięte odcinkowo, między nawą i kruchtą prostokątne.

14. Kubatura	15. Powierzchnia użytkowa	16. Przeznaczenie pierwotne	17. Użytkowanie obecne
1631,8 m ³	209,2 m ²	kościół parafialny	kościół parafialny
18. Prace budowlane i konserwatorskie, ich przebieg i dokumentacja		19. Stan zachowania (fundamenty, ściany zewnętrzne, ściany wewnętrzne, sklepienia, stropy, konstrukcje dachowe, pokrycie dachu, wyposażenie i instalacje)	
<p>W latach 1956-58, 1967-68, 1970 remontowano dach, wymieniano zniszczone gonty. W 1977-81 odnowiono polichromię wnętrza, w 1988r. naprawiono wieżyczkę na sygnaturkę. W 1989r. przeprowadzono konserwację ścian i dachu.</p>		<p>Dobry.</p>	
		20. Najpilniejsze postulaty konserwatorskie	

21. Akta archiwalne (rodzaj akt, numer i miejsce przechowywania)

Wizytacja 1668, s. 68-70 (Archiwum Diecezjalne we Włocławku, Archiwum Arcybiskupów Gnieźnieńskich Wiz. 7) Wiz. 1720, s. 169-174 (AD Włocławek, AAG Wiz.12)

Akta Konsystorza Generalnego Kaliskiego 1803-1883, s. 43, 145-147, 155-183, 233-234, 265-268, 295-315, 531 (AD Częstochowa, II 13)

Dokumenty i akta dotyczące parafii w Łyskorni z lat 1521, 1762-1862, 1881, s. 1, 99, 109-112, 129-133, AD Częstochowa b. sygn.)

Akta parafii Łyskornia z Xxw. (AD Częstochowa, b. sygn.) Wypisy wg. G. Ruszczyk.

22. Bibliografia

Inwentarz Drewnianej Architektury Sakralnej w Polsce, Kościoły w Wielkopolsce XVI wieku, opr. R. Brykowski, G. Ruszczyk, z. 4b, Warszawa 1993r.

23. Źródła ikonograficzne i fotografia (rodzaj, miejsce przechowywania, sygnatury)

Zdjęcia: wnętrza i elewacji - zbiory IS PAN
Pomiary: rzuty, detale- zbiory IS PAN

24. Uwagi różne

25. Opracował

tekst Agnieszka Lorenc-Karczewska 10.05.1997r.

imię, nazwisko, data, podpis

plany, rysunki Agnieszka Lorenc-Karczewska 10.05.1997r.

imię, nazwisko, data, podpis

zdjęcia fotogr. Tomasz Piliczewski 10.05.1997r.

imię, nazwisko, data, podpis

miejsce przechowywania negatywów PSOZ Sieradz

~~Karta po wypełnieniu podlega ochronie na podstawie przepisów prawa autorskiego~~

26. Adnotacje o inspekcjach, informacje o zmianach (daty, imiona i nazwiska wypełniających)

27. Załączniki

1, 2, 3

1. Miejscowość ŁYSKORNIA	2. Obiekt (nazwa jak w karcie) Kościół Parafialny p.w. Św. Marii Magdaleny	3. Zawartość wkładki (nazwa obiektu lub materiału uzupełniającego) ilustracje
-----------------------------	--	--

Dziesięć, prostokątnych otworów okiennych w listwowych obramieniach; w kaplicy pn. dwa okna w kształcie czteroliścia: w pd. ścianie nawy okno w prostym deskowym obramieniu obecnie zaszalowane. Malowane, ośmioboczne obramienia na stropie nawy, w nich przedstawienia: Najświętszej Marii Panny Niepokalanie Poczętej, Chrystusa Błogosławiącego. Trzy ołtarze barokowe, w ołtarzu pn. XVIIw. obraz N.M. Panny. Na belce tęczowej XV-wieczny krucyfiks.

Instalacja elektryczna.

Spis ilustracji:

1. Widok kościoła od strony pd.- zach., fasada kruchta pd. i kaplica.
2. Widok kościoła od strony wsch.- widoczne kaplice pd. i pn. oraz kruchta od pn.
3. Widok od pd.- widoczne kruchta i kaplica.
4. Kaplica pd.
5. Okno w ścianie szczytowej kaplicy pd.
6. Ołtarz główny.
7. Ołtarz główny- widoczna belka tęczowa i ołtarze boczne.
8. Boczny ołtarz pd.
9. Boczny ołtarz pn.
10. Krucyfiks na belce tęczowej
11. Widok elewacji zachodniej
12. Widok od południowego-zachodu
13. Widok elewacji południowej, na kruchtą i kaplicę
14. Widok kruchty południowej
15. Widok kaplicy południowej
16. Widok prezbiterium, elewacja wschodnia
17. Okno w elewacji południowej

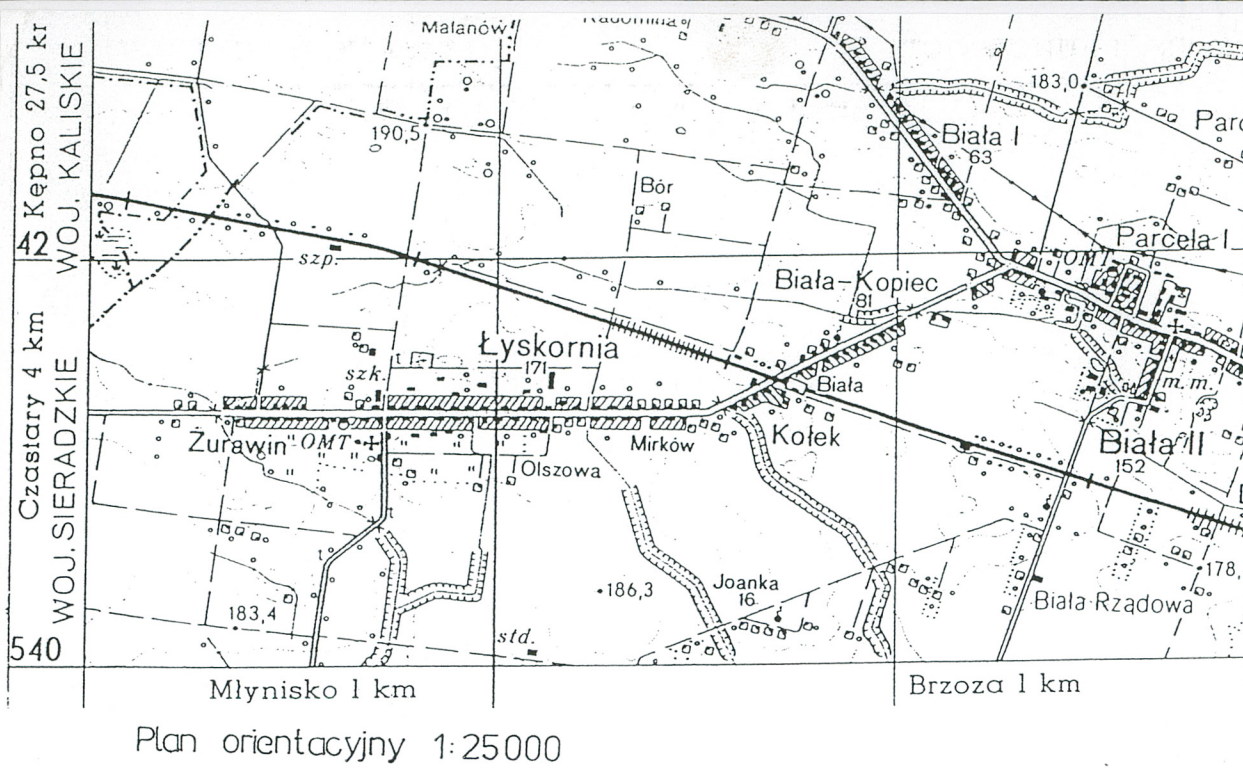


2.

Wkładkę założył: Agnieszka Lorenc- Karczewska 10.05.1997r.
(imię, nazwisko, data)

Miejsce przechowywania negatywów: PSOZ Sieradz

Wzór ODZ 1978 r.



3.



4.

1. Miejscowość
Łyskornia

2. Obiekt (nazwa jak w karcie)
Kościół parafialny p. w. Św.
Marii Magdaleny

3. Zawartość wkładki (nazwa obiektu lub materiału uzupełniającego)
ilustracje.



5.



6.



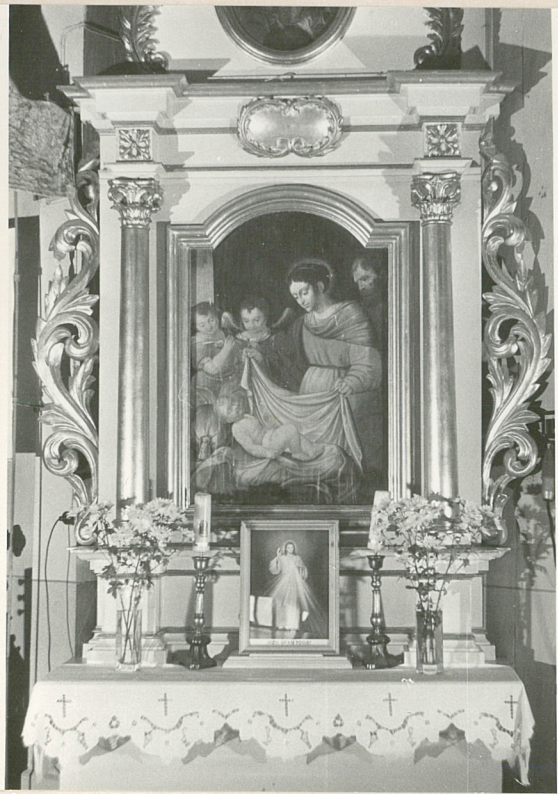
8.

Wkładkę założył: Agnieszka Lorenc-Karczewska 10.05.1997r.

(imię, nazwisko, data)

Miejsce przechowywania negatywów: PSOZ Sieradz

Wzór ODZ 1978 r.



9



10



7



11

1. Miejscowość
Łyskornia

2. Obiekt (nazwa jak w karcie)
Kościół parafialny p. w. Św.
Marii Magdaleny

3. Zawartość wkładki (nazwa obiektu lub materiału uzupełniającego)
ilustracje.



12.



13.



14.



15.

Wkładkę założył: Agnieszka Lorenc-Karczevska 10.05.1997r.
(imię, nazwisko, data)

Miejsce przechowywania negatywów: PSOZ Sieradz

Wzór ODZ 1978 r.



16.



17.