

Nr

II

A

B

C

D

E

F

G

H

I

J

K

L

M

N

O

P

R

S

T

U

V

W

X

Y

Z

DIOTRKOŁOWIE

## 1. Obiekt zabytkowy

Kościół Paraf. P.W. Narodzenia N.M.P.

## 2. Miejscowość

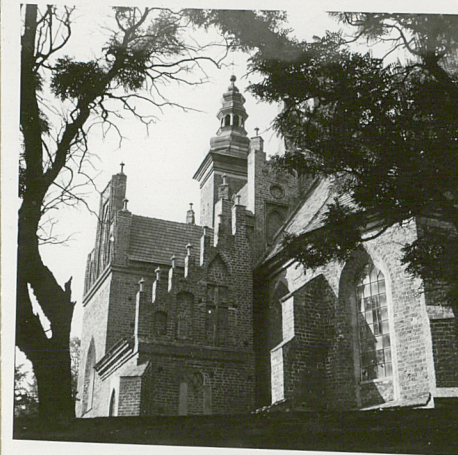
Będków

gm. j.w.

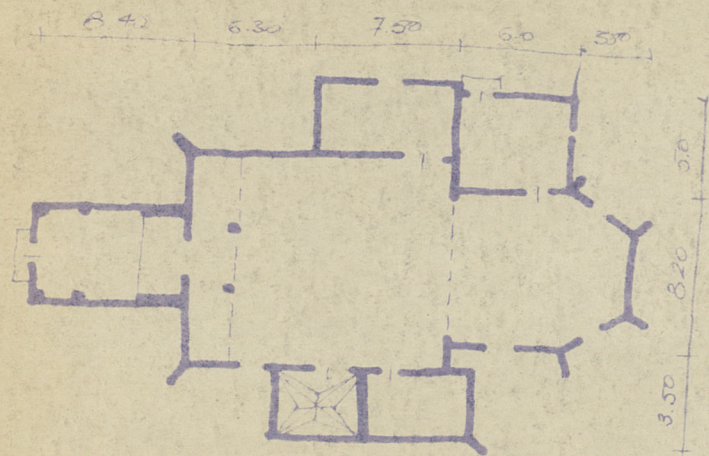
3. Wiek XV		4. Styl Gotyck		5. Kubatura m <sup>3</sup> ~ 3000		6. Powierzchnia w m <sup>2</sup> a) zabytkowa: 360,5 b) użytkowa: 360,5		20. Przynależność administracyjna a) województwo: Łódzkie b) powiat: Pow. Brzeziniński c) gmina: n/w				
7. Materiał budowlany	Przed zniszczeniem	Po odbudowie	11. Ilość budynków	1	14. Grunty należące do zabytku:	ha		21. Stacja		Nazwa stacji	Odległość od stacji w km	
a) ściany	cegła	cegła	12. Ilość kondygnacji	2	a) ogrody stylowe			a) kolejowa	Czarnocin	2		
b) sklepienia	cegła	cegła	13. Użytkowanie wnętrza według ilości:		b) sady i grunty uprawne			b) autobusowa	w/m			
c) stropy	drzewo	drzewo	a) izb mieszkalnych		c) lasy			22. Właściciel i jego adres Parafia Rz.-Kat. w Będkowie				
d) wiązania dachu	drzewo	drzewo	b) innych pomieszczeń	7	d) wody			23. Użytkownik i jego adres J.w.				
e) krycie dachu	dachówka	dachów.	c) piwnic		e) inne			24. Inwestor i jego adres				
8. Wyposażenie architektoniczne Bogate wyposażenie wnętrza /patrz literatura/			15. Przeznaczenie pierwotne budynku		Sakralne		25. Rejestr zabytku Nr 2-1-2 rok 1945 miejsce przechowywania					
			16. Użytkowanie w latach ubiegłych		Kościół		26. Nazwa księgi hipotecznej					27. Nr hipoteczny
			17. Użytkowanie obecne		Kościół Rz.-Kat.		28. Akta					
			18. Nadaje się do użycia na				29. Fotografie					
9. Autorzy i data budowy i przebudowy Zbudowany z fundacji Spinaków 1462. Przebudowany głównie w XVIII. Restaurowany w XIX i XX. Ogrodzenie po 1783			19. Data, rodzaj i stopień zniszczeń i odbudowy				30. Inwentaryzacja pomiarowa					
10. Udostępnienie Tak			Data	O P I S	Zniszczenia %	Odbudowa %						
			VIII.1939 r.									
			XI.1939 r.									
			XII.1945 r.									
			VII.55	Stan dobry								
			IX.65	Stan dobry								



31. Szkic sytuacyjny, plan schematyczny, uwagi opisowe, fotografia



K o s z t  
tys. zł



1.400  
w ≈ 8.00  
133

32. Przebieg prac konserwatorskich

33. Koszty  
w tys. zł

Przewidywane

Rzeczywiste

34. Inspekcje  
7. II. 59.

UWAGA:  
Karta pomyślana

Mgr inż. arch. DONAT PUTKOWSKI

35. Uwagi różne

IX. 1965

36. Wypełnił dnia 16. III. 1953  
prof. m. m. m. m.

37. Sprawdził dnia 20. VII. 59  
Konserwator W-wóhli  
(-) Mgr Z. Ochłowski