

1. Obiekt zabytkowy
dwór przy ul. Kościuszki

2. Miejscowość
Berchátów miasto

3. Wiek
XVIII

4. Styl
barok

5. Kubatura m³
6000

6. Powierzchnia w m²
a) zabytkowa: 580 b) użytkowa:

20. Przynależność administracyjna
a) województwo łódzkie
b) powiat berchátowski
c) gmina

7. Materiał budowlany

Przed zniszczeniem

Po odbudowie

11. Ilość budynków
1

14. Grunty należące do zabytku: ha

21. Stacja

Nazwa stacji

Odległość od stacji w km

a) ściany
cegła

b) sklepienia

c) stropy
drewno

d) więzania dachu
- - -

e) krycie dachu
gont papa

12. Ilość kondygnacji
2

13. Użytkowanie wnętrza według ilości:
a) izb mieszkalnych 28
b) innych pomieszczeń 4
c) piwnic

a) ogrody stylowe

b) sady i grunty uprawne

c) lasy

d) wody

e) inne
2 ha

a) kolejowa

b) autobusowa
Berchátów

22. Właściciel i jego adres

8. Wyposażenie architektoniczne

15. Przeznaczenie pierwotne budynku
dwór

16. Użytkowanie w latach ubiegłych
- - -

17. Użytkowanie obecne
mieszkanie prywatne

18. Nadaje się do użycia na
- - -

23. Użytkownik i jego adres

- - -

24. Inwestor i jego adres

- - -

9. Autorzy i data budowy i przebudowy

19. Data, rodzaj i stopień zniszczeń i odbudowy

25. Rejestr zabytku Nr
22.03.1952 568-IX-77
rok 1952 miejsce przechowywania

10. Udostępnienie
nie mieszkanie prywatne

26. Nazwa księgi hipotecznej

27. Nr hipoteczny

28. Akta

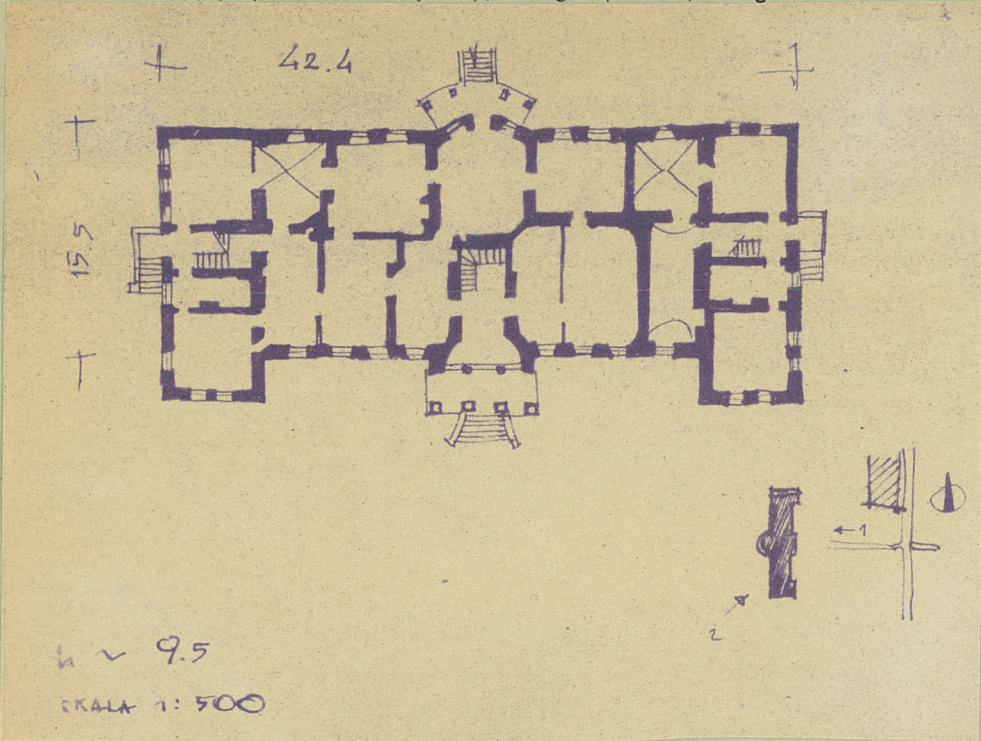
29. Fotografie
F. 78

30. Inwentaryzacja pomiarowa

Data	O	P	I	S	Zniszczenia %	Odbudowa %
VIII.1939 r.	nie zniszczony					
XI.1939 r.	- - -					
XII.1945 r.	- - -					

Z Y X W V U T S R P O N M L K J I H G F E D C B A Nr

31. Szkic sytuacyjny, plan schematyczny, uwagi opisowe, fotografia



Zbudowany w I poł. XVIII w., rozszerzony: przebudowywany.
 Murowany z cegły, tynkowany. Ciepłota podpiwniczeni.
 Zmroczony frontem, lin. wschodowej. Na planie, wysłowi
 przelobski porcelany z 4 rzeźbami i pistowym.
 Złoty miedziokowy.

32. Przebieg prac konserwatorskich

Rok	Wyszczególnienie prac	Koszt tys. zł

33. Koszty
w tys. zł

Przewidywane

Rzeczywiste

34. Inspekcje

35. Uwagi różne

36. Wypełnił dnia 20.X.59

37. Sprawdził dnia 16.XI.1959

Starszy Konserwator Zabytków

(mgr Mieczysław D.)

Nr

A

B

C

D

E

F

G

H

I

J

K

L

M

N

O

P

R

S

T

U

V

W

X

Y

Z

1. Obiekt zabytkowy

Dwór ul. T. Kościuszki nr. 15

2. Miejscowość

BEŁCHATÓW

3. Wiek

XVIII

4. Styl

barok

5. Kubatura m³

5.510

6. Powierzchnia w m²

580

a) zabytkowa:

b) użytkowa:

20. Przynależność administracyjna

a) województwo

Łódzkie

b) powiat

Bełchatów

c) gmina

7. Materiał budowlany

Przed zniszczeniem

Po odbudowie

11. Ilość budynków

1

14. Grunty należące do zabytku:

ha

a) ściany

cegła

b) sklepienia

cegła

c) stropy

drewno

d) wiązania dachu

drewno

e) krycie dachu

gont

papa

12. Ilość kondygnacji

1

13. Użytkowanie wnętrza według ilości:

a) izb mieszkalnych

28

b) innych pomieszczeń

4

c) piwnic

6

a) ogrody stylowe

—

b) sady i grunty uprawne

c) lasy

d) wody

e) inne

21. Stacja

Nazwa stacji

Odległość od stacji w km

a) kolejowa

—

b) autobusowa

low

22. Właściciel i jego adres

8. Wyposażenie architektoniczne

15. Przeznaczenie pierwotne budynku

mieszkalne

16. Użytkowanie w latach ubiegłych

17. Użytkowanie obecne

mieszkalne

18. Nadaje się do użycia na

19. Data, rodzaj i stopień zniszczeń i odbudowy

Data

O P I S

Zniszczenia %

Odbudowa %

VIII.1939 r.

XI.1939 r.

XII.1945 r.

IX.1961

zrujnowany

23. Użytkownik i jego adres

24. Inwestor i jego adres

25. Rejestr zabytku Nr

rok..... miejsce przechowywania

26. Nazwa księgi hipotecznej

27. Nr hipoteczny

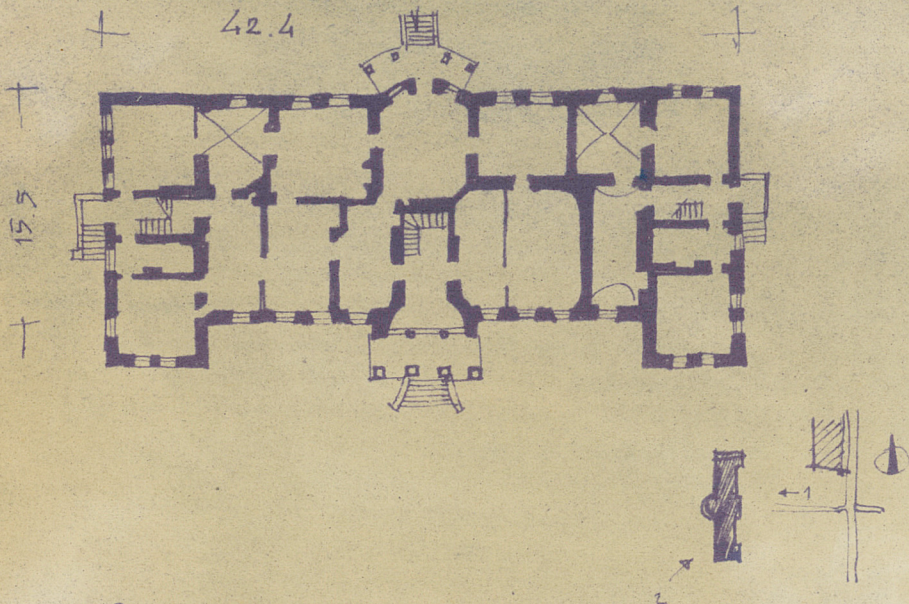
28. Akta

29. Fotografie

30. Inwentaryzacja pomiarowa

10. Udostępnienie

31. Szkic sytuacyjny, plan schematyczny, uwagi opisowe, fotografia



h ~ 9.5
SKALA 1: 500

Barokowy, murewalec, częściowo podpiwni-
czoney, część parterowa dwustronnie. Elewacje
złoty, opłaskowane. W 2 pokojach ślepienie
kolebnowe z lunetami.

32. Przebieg prac konserwatorskich

Rok	Wyszczególnienie prac	K o s z t tys. zł

33. Koszty w tys. zł	Przewidywane	Rzeczywiste

34. Inspekcje

35. Uwagi różne

36. Wypełnił dnia 20.X.1959
J. Leszczynski

37. Sprawdził dnia 30.IX.1965
Mieczysław Praceła