

Nr

A B C D E F G H I J K L M N O P R S T U V W X Y Z

ŁÓDZKIE

BIOTRZKOWSKIE

1. Obiekt zabytkowy

Dom nr 53.

2. Miejscowość

Będków 130
gm. BĘDKÓW

3. Wiek
1-sza poł. XIX w.

4. Styl
archit.-drewn.

5. Kubatura m³
181,7

6. Powierzchnia w m²
a) zabytkowa: 90,88 b) użytkowa: 90,88

20. Przynależność administracyjna
a) województwo łódzkie
b) powiat brzezinski TOMASZÓW
c) gmina Będków

7. Materiał budowlany
Przed zniszczeniem Po odbudowie

11. Ilość budynków 1

14. Grunty należące do zabytku: ha

21. Stacja Nazwa stacji Odległość od stacji w km
a) kolejowa Czarnocin 2 km
b) autobusowa Będków

a) ściany drewn.
b) sklepienia
c) stropy drewn.
d) więzania dachu drewn.
e) krycie dachu strzechy cz. papa

12. Ilość kondygnacji 1
13. Użytkowanie wnętrza według ilości:
a) izb mieszkalnych 4
b) innych pomieszczeń
c) piwnic

a) ogrody stylowe
b) sady i grunty uprawne
c) lasy
d) wody
e) inne

22. Właściciel i jego adres

8. Wyposażenie architektoniczne
Dach warstwowy wsparty na rzębiecanych nysiadach.

15. Przeznaczenie pierwotne budynku mieszkalne
16. Użytkowanie w latach ubiegłych
17. Użytkowanie obecne
18. Nadaje się do użycia na

23. Użytkownik i jego adres
24. Inwestor i jego adres

9. Autorzy i data budowy i przebudowy
1-sza poł. XIX w.

19. Data, rodzaj i stopień zniszczeń i odbudowy			
Data	O P I S	Zniszczenia %	Odbudowa %
VIII.1939 r.			
XI.1939 r.			
XII.1945 r.			
1959	zaniedbany.		

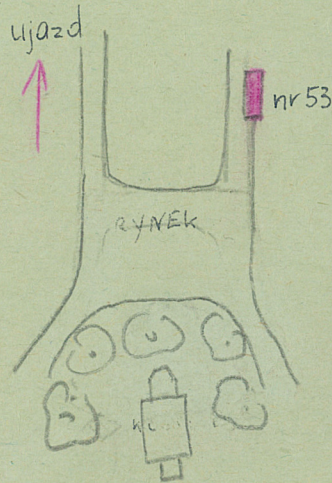
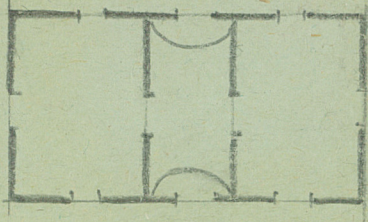
25. Rejestr zabytku Nr 648-I-38
rok 1946 miejsce przechowywania

10. Udostępnienie
Tak

26. Nazwa księgi hipotecznej 27. Nr hipoteczny
28. Akta
29. Fotografie
30. Inwentaryzacja pomiarowa

Z Y X W V U T S R P O N M L K J I H G F E D C B A Nr

31. Szkic sytuacyjny, plan schematyczny, uwagi opisowe, fotografia



Drewniany, konstrukcji zrębowej, modrzewiowy.
 Na rzucie wydłużonego prostokąta. Na osi sieni
 z ceglanym sklepieniem kolebkowym. Po bokach
 sieni, 2 symetryczne pomieszczenia. Dach
 naczółkowy wsparty na silnie występujących rzeźbionych
 rysiach.

32. Przebieg prac konserwatorskich

Rok	Wyszczególnienie prac	Koszt tys. zł

33. Koszty
w tys. zł

Przewidywane

Rzeczywiste

34. Inspekcje

35. Uwagi różne

36. Wypełnił dnia

15.8.1959. Henryk Popławski

37. Sprawdził dnia 6.XI.1959

Starszy Konserwator Zabytków

[Signature]

(mgr Mieczysław Pracuta)

1. Obiekt zabytkowy

STARY DOM Nr. 53

2. Miejscowość

BĘDKÓW
gm. BĘDKÓW

3. Wiek

XIX

4. Styl

ARCH. DREW.

5. Kubatura m³

236 481,7

6. Powierzchnia w m²

a) zabytkowa: 90,88 b) użytkowa: 90,88

20. Przynależność administracyjna

a) województwo: ŁÓDZKIE

b) powiat: BRZEZIŃSKI

c) gmina: BĘDKÓW

7. Materiał budowlany

Przed zniszczeniem

Po odbudowie

11. Ilość budynków

1

14. Grunty należące do zabytku:

ha

a) ściany

drewno

b) sklepienia

cegła

c) stropy

drewno belkowe

d) więzania dachu

drewno

e) krycie dachu

słoma/papa

12. Ilość kondygnacji

1

13. Użytkowanie wnętrza według ilości:

a) izb mieszkalnych 4

b) innych pomieszczeń 2

c) piwnic

a) ogrody stylowe

b) sady i grunty uprawne

c) lasy

d) wody

e) inne

21. Stacja

Nazwa stacji

Odległość od stacji w km

a) kolejowa

Czarnocin

2

b) autobusowa

Będków

n/m

22. Właściciel i jego adres

23. Użytkownik i jego adres

nieużytkowany

24. Inwestor i jego adres

25. Rejestr zabytku Nr 648-I-38

rok 1956

miejsce przechowywania

26. Nazwa księgi hipotecznej

27. Nr hipoteczny

28. Akta

29. Fotografie

30. Inwentaryzacja pomiarowa

8. Wyposażenie architektoniczne

Dach naczółkowy wsparty na silnie występujących rzeźbionych rysiach

15. Przeznaczenie pierwotne budynku

mieszkalne

16. Użytkowanie w latach ubiegłych

dom mieszkalny

17. Użytkowanie obecne

nieużytkowany

18. Nadaje się do użycia na

19. Data, rodzaj i stopień zniszczeń i odbudowy

Data	O P I S	Zniszczenia %	Odbudowa %
VIII.1939 r.			
XI.1939 r.			
XII.1945 r.			
IX.59	zaniedbany		
IX.65	poważnie uszkodzony		

9. Autorzy i data budowy i przebudowy

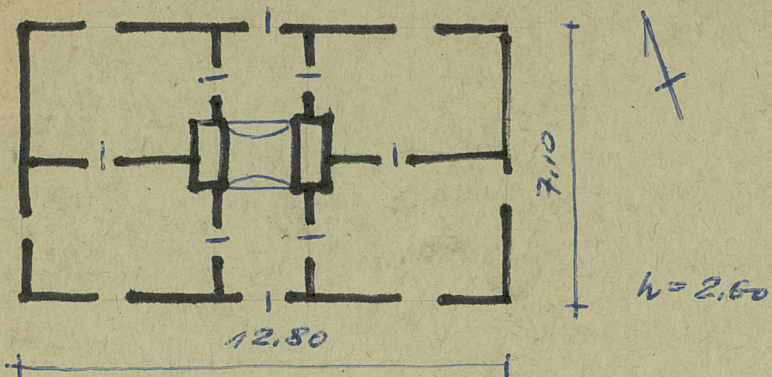
I poł. XIX w.

10. Udostępnienie

Tak

Z Y X W V U T S R P O N M L K J I H G F E D C B A Nr

31. Szkic sytuacyjny, plan schematyczny, uwagi opisowe, fotografia



32. Przebieg prac konserwatorskich

Rok	Wyszczególnienie prac	K o s z t tys. zł

33. Koszty
w tys. zł

Przewidywane

Rzeczywiste

34. Inspekcje

UWAGA!

Karta projektu

Mgr inż. arch. DONAT PUTROWSKI

IX. 1965

35. Uwagi różne

Uwaga! budynek opuszczony,
zmiana właściciela -
nowy po drugiej stronie
ulicy - obecny budynek
przebieg przebiegu wiekowy

IX. 1965 *Ejerman*

36. Wypełnił dnia 17.X.57
(-) dr. Fraceta

37. Sprawdził dnia 6.XI.1969
St. Komers, Zabylch.
G) dr. M. Fraceta