

1. Obiekt 16/2

DAWNY KLASZTOR OO.FRANCISZKANÓW

2. Czas powstania

1735-44 r

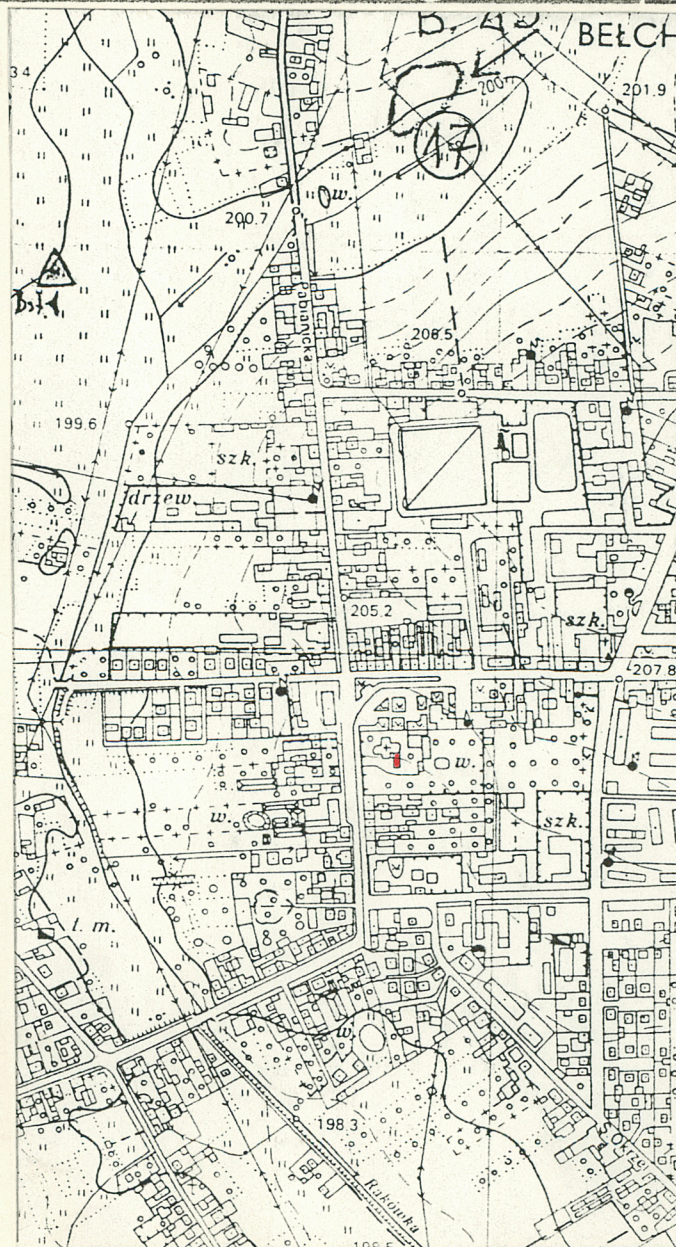
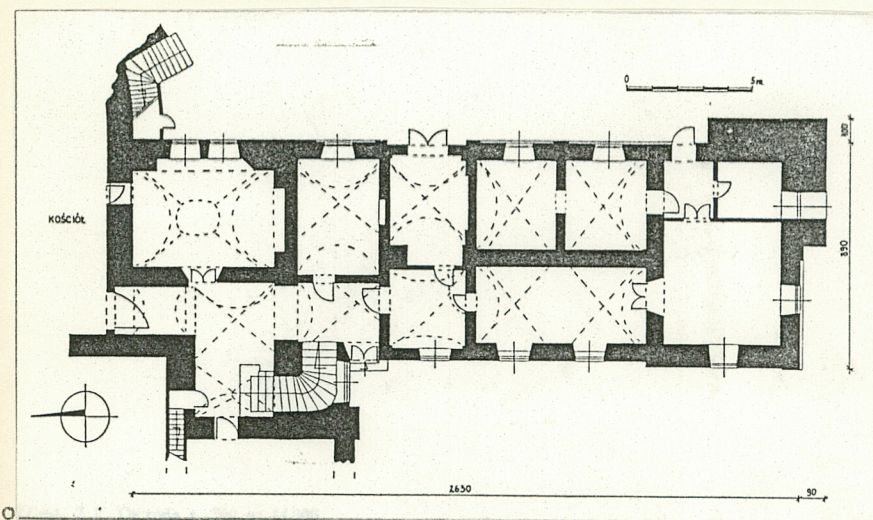
3. Miejscowość

BEŁCHATÓW

11. Zdjęcia, rzut, przekrój, sytuacja, orientacja



1.



4. Adres

Bełchatów ul.T.Kościuszk 2

nr miejscowy

5. Przynależność administracyjna

województwo piotrkowskie

gmina Bełchatów

pow. BEŁCHATÓW

6. Poprzednie nazwy miejscowości

7. Przynależność administracyjna

1 VI 1975

województwo łódzkie

powiat Piotrków Tryb.

8. Właściciel i jego adres

Parafia rzymsko-katolicka
w Bełchatowie

ul.T.Kościuszk 2

9. Użytkownik i jego adres

Parafia rzymsko-katolicka
w Bełchatowie

ul.T.Kościuszk 2

10. Rejestr zabudów

Nr 32/165 data 20.05.1967

12. Autorzy, historia obiektu, określenie stylu.

BEŁCHATÓW - prawa miejskie nadane w 1736 r., ponownie w 1923 r. Pierwotny drewniany kościół pw. Sw. Bonawentury i Sw. Jacka, wzniesiono wraz z drewnianym klasztorem w 1617 r. z fundacji miecznika sieradzkiego i właściciela Bełchatowa Mikołaja Kowalewskiego oraz jego żony Zofii z Bykowskich. Erekcji klasztoru dokonał w 1617 r. abp gnieźnieński Wawrzyniec Gembicki. /w uposażeniu m.in. Zwierzchów/. Zamianem fundatorów było osadzenie tu OO. Dominikanów ale ostatecznie obiekty przejęli OO. Franciszkanie. Ok. 1720 r. do kościoła dobudowano murowane kaplice pw. N.M.P. i Sw. Franciszka, między którymi na miejscu drewnianego kościoła wzniesiono obecny. Fundatorem przebudowy był Stanisław Rychłowski, chorąży sieradzki z żoną Anną. Konsekracja kościoła w 1731 r. Wieża wzniesiona później przez syna Stanisława, Franciszka Rychłowskiego. W latach 1735-44 r. wzniesiono murowany budynek klasztoru. W 1843 r. budynek przebudowano. Klasztor skasowany w 1864 r., odtąd kościół filialny par. Grocholice. W 1893 r. eregowano samodzielną parafię. Budynek klasztoru wykorzystywany na potrzeby parafii.

Klasztor bezstylowy, o części wewnątrz barokowych, prostokątny, dwutraktowy, piętrowy, dach dwuspadowy.

13. Opis (sytuacja, materiał i konstrukcja, rzut, bryła, elewacje, wnętrze uposażenie instalacje)

Sytuacja obiektu : Zespół poklasztoru OO. Franciszkanów położony jest w centrum Bełchatowa, przy p.d. pierzei Rynku, u zbiegu z ul. T. Kościuszki. Całość otoczona luźną, małomiasteczkową zabudową. Usytuowany jest w p.n.-zach części dużej prostokątnej działki, w większości zajętej przez sad. Otoczony od p.n. wysokim murem, od zach. parkanem na podmurówce, od p.d. metalową siatką, od wsch. niskim murem oddzielającym zabudowania gospodarcze plebanii. Teren dostępny od ul. T. Kościuszki dwoma bramami z furtami, częściowo zadrzewiony, klomby. Klasztor dostawiony pod kątem prostym do p.d. elewacji prezbiterium.

Materiał, konstrukcja, technika : budynek murowany z cegły na zaprawie wapiennej obustronnie tynkowany. **Sklepienia** : w większości pomieszczeń parteru kolebkowe z lunetami, wykonane z cegły, tynkowane, w zakrystii ze skromną sztukaterią. Na zamknięciu od p.d. i na piętrze **stropy** drewniane, płaskie, sufit otynkowany.

Wieżba dachowa : drewniana, konstrukcji krokwiowo-stolcowej, z płatwią pośrednią, dwie ściany stolcowe. Dach dwuspadowy kryty blachą. **Podłogi** : w partii p.n. wylewki betonowe, w pozostałych pomieszczeniach podłogi deskowe /oprócz kotłowni/ przykryte wykładzinami. **Schody** : zew. w elew. wsch. na piętro - betonowe, zabiegowe. Wew. - klatka schodowa w p.n.-zach partii budynku, schody betonowe, zabiegowe.

Otwory okienne : prostokątne, futryny drewniane, okna skrzynkowe, 2-skrzydłowe z uchylnym nadświetleniem, na parterze okratowane, na piętrze podwójne. Część okien w ścianie p.d. umieszczono w oszkarpowaniu wzmacniającym p.d.-wsch. narożnik. W zakrystii okna prostokątne o szczeblinach metalowych, wypełnione grubym barwionym szkłem. Podobnej konstr. okno doświetlające klatkę schodową. **Otwory drzwiowe** : prostokątne, tylko jedno z półkolistym nadświetleniem, stare drzwi konstr. deskowo-listwowej i płycinowo-ramowej ze skośnym odeskowaniem. Wszystkie drzwi pełne, 1 i 2-skrzydłowe, nowe konstr. ramowo-płycinowej.

RZUT : budynek na planie prostokąta, dwutraktowy, o narożu p.d.-wsch. wzmocnionym przysadziłą szkarpą. W części p.n. wydzielony korytarz łączący klasztor z kościołem i zakrystią. Pomieszczenia w partii p.d. skomunikowane amfiladowo. Skraj. p.d. z wtórnymi podziałkami w przyziemiu. Rozkład pomieszczeń piętra wtórny. Budynek dostępny w przyziemiu wejściem w elew. zach. oraz dwoma w elew. wsch. /p.d. wtórne/. Skomunikowany z prezbiterium kościoła. Piętro dostępne klatką schodową w narożu p.n.-zach. oraz zew. schodami przy elew. wsch. Wyda się iż trzecie pasmo od p.n. powstało w wyniku zamurowania i podziału przejazdu bądź furty.

BRYŁA : budynek dwukondygnacyjny z użytkowym poddaszem, dostawiony od p.d. do prezbiterium kościoła. Narożnik p.d.-wsch. oszkarpowany. Dach dwuspadowy z 3 kominami na kalenicy. **Elewacja zach.** : 5-osiowa /część budynku zasłonięta przez kaplicę kościoła/, dwukondygnacyjna /parter i piętro/ z wydzieloną gzymsem partią poddasza. Skrajna oś od p.d. ryzalitowa, ujęta na narożnikach płaskimi lizenami. Ryzalit podzielony gzymsemi międzykondygnacyjnymi krytymi blachą. W partii p.n. jedyny podział stanowi gzymś oddzielający poddasze. Otwory okienne prostokątne z profilowanymi parapetami, w skrajnej osi od p.n. wejście. Pod okapem 5 małych okien doświetlających poddasze. Elewacja malowana, pokryta słabo zaznaczonymi boniami w tynku, zamarkowany pas cokołowy oraz lizena w przyziemiu drugiego naroża ryzalitu. **Elewacja p.d.** : 2-osiowa, dwukondygnacyjna, zwieńczona szczytem dachu. Wszystkie otwory prosto-

14. Kubatura ok 1.720 m ³	15. Powierzchnia użytkowa 540 m ²	16. Przeznaczenie pierwotne klasztor	17. Użytkowanie obecne kancelaria parafialna mieszkanie proboszcza
18. Prace budowlane i konserwatorskie, ich przebieg i dokumentacja -lata 50-te XX w zmiana pokrycia dachu, papę zastąpiono blachą -na pocz lat 80-tych założono lokalne c-o, jedno z pomieszczeń przyziemia służy jako kotłownia -1993 r malowanie zew elewacji		19. stan zachowania (fundamenty, ściany zewnętrzne, ciany wewnętrzne, sklepienia, stropy, konstrukcje dachowe, pokrycie dachu, wyposażenie i instalacje) Stan zachowania obiektu dobry, w planach remont budynku.	
		20. Najpilniejsze postulaty konserwatorskie	

21. Akta archiwalne (rodzaj, akt, numer i miejsce przechowania)

24. Uwagi różne

22. Bibliografia

1. Katalog zabytków sztuki w Polsce. 1954. t. II. woj. łódzkie s. 197
2. Encyklopedia kościelna. 1874. t. 5. s. 537
3. Diecezja Łódzka. Łódź. 1987. s. 80

23. Źródła ikonograficzne i fotografia (rodzaj, miejsca przechowania, sygnatura)

25. Opracował

tekst mgr J. Pietrzak XI 1994 r

imię, nazwisko, data, podpis

plany, rysunki mgr J. Pietrzak XI 1994 r

imię, nazwisko, data, podpis

zdjęcia fotogr mgr J. Pietrzak XI 1994 r

imię, nazwisko, data, podpis

miejsce przechowania negatywów Konserwator Wojewódzki-Piotrków Tryb

Karta po wypełnieniu podlega ochronie na podstawie przepisów prawa autorskiego

26. Adnotacje o inspekcjach, informacje o zmianach (daty, imiona i nazwiska wypełniających)

27. Załączniki

1. Miejscowość

Bełchatów

2. Obiekt (nazwa jak w karcie)

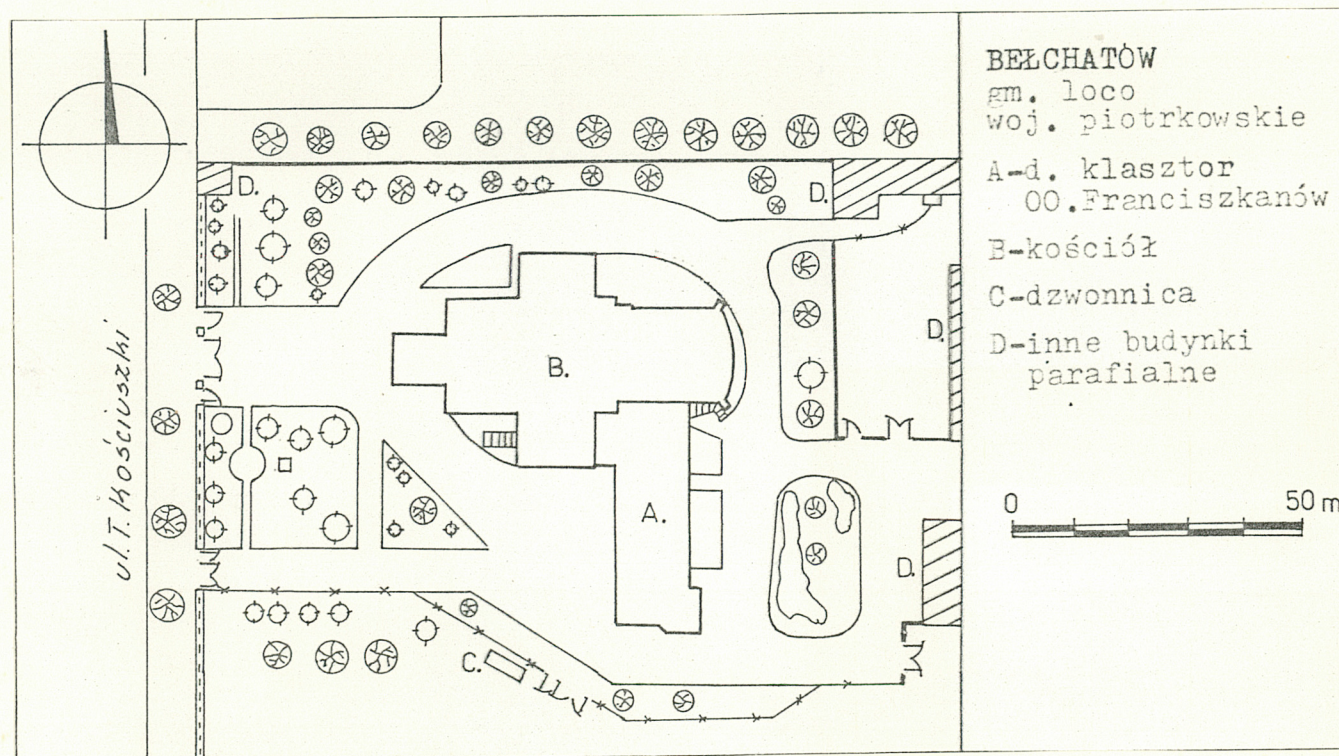
D. klasztor OO. Franciszkanów. Tekst, plan sytuacyjny, zdjęcia.

3. Zawartość wkladki (nazwa obiektu lub materiału uzupełniającego)

cd pkt 13. -kątnie, 2 okna z profilowanymi parapetami. Partia wsch oszkarpowana, szkarpa górą kryta blachą. W szkarpie na parterze i piętrze po otworze okiennym. W zach partii elew pas cokołowy i gzyms międzykondygnacyjny. W szczycie 2 okna i 3 otwory doświetlające poddasze, w tym okulus. Elewacja wsch: w przyziemiu 7-osiowa, dwukondygnacyjna, z poddaszem. Podział poziomy zaakcentowany pasem cokołowym, gzymsem międzykondygnacyjnym między parterem a piętrem oraz gzymsiem oddzielającym poddasze. Gzymsy nakryte blachą. Narożnik od pld oszkarpowany. Elewacja podzielona lizenami. W 1 i 4 osi od pld wejścia. W narożniku od pld dostawione do ściany prezbiterium schody na piętro. Otwory okienne prostokątne, w zakrystii wypełnione szkłem barwionym. Pod okapem małe okienka od poddasza. Wnętrze: na obu kondygnacjach zmieniony układ wnętrza. Na parterze w jednym z pomieszczeń wtórnie obniżony poziom użytkowy - kotłownia. Instalacje: elektryczna, odgromowa, lokalne c-o

Zdjęcia:

1. Elew zach
2. Gł. wejście w elew zach
3. Elew pld i zach
4. Elew wsch
5. Elew wsch
6. Okno
7. Okno w elew pld/w szkarpie/
8. Okna w zakrystii
9. Korytarz
10. Wnętrze
11. Wnętrze-kotłownia
12. Wnętrze
13. Wnętrze
14. Zakrystia-przejsie do prezbiterium
15. Zakrystia
16. Zakrystia-wyjście na korytarz
17. Poddasze
18. Poddasze
19. Założenie kościelne od zach

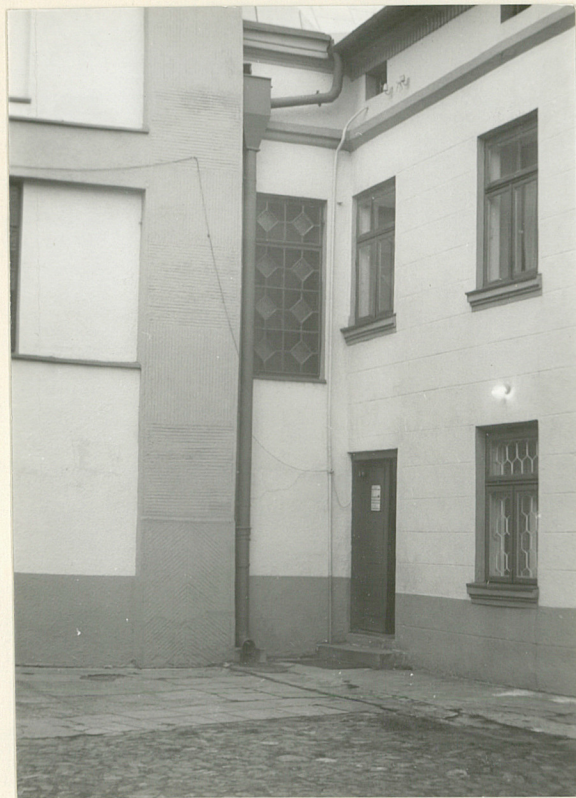


Wkładkę założył: mgr J. Pietrzak XI 1994

(imię, nazwisko data)

Konserwator Wojewódzki-Piotrków Tryb.

Miejsce przechowywania negatywów:



2.



3.



4.



5.



6.



7.

1. Miejscowość

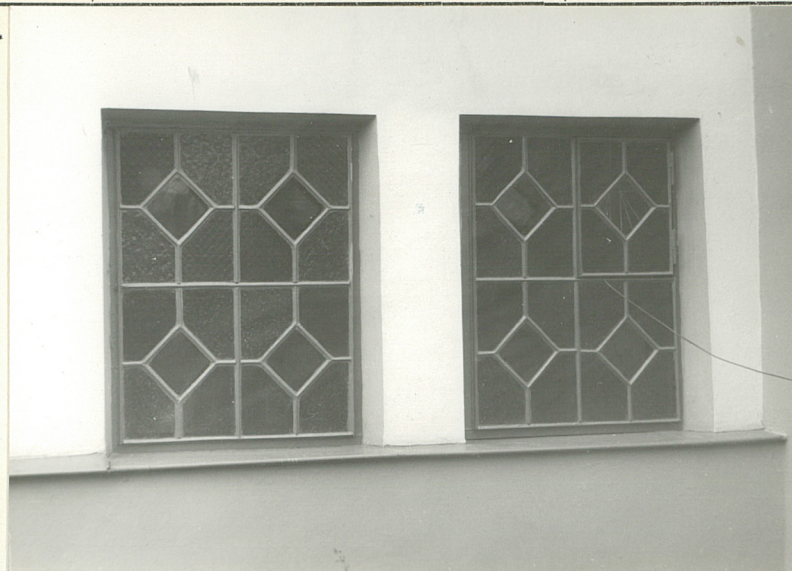
Bełchatów

2. Obiekt (nazwa jak w karcie)

D.klasztor oo.Franciszkanów Zdjęcia.

3. Zawartość wkładki (nazwa obiektu lub materiału uzupełniającego)

8.



9.



10.



11.



Wkładkę założył:

mgr J.Pietrzak XI 1994

Konserwator Wojewódzki Piotrów Tryb.

Miejsce przechowywania negatywów:

12.



13.



14.



15.



1. Miejscowość

Bełchatów

2. Obiekt (nazwa jak w karcie)

D.klasztor oo.Franciszkanów Zdjęcia

3. Zawartość wkładki (nazwa obiektu lub materiału uzupełniającego)

16.



17.



18.



19.



Wkładkę założył: mgr J. Pietrzak

(imię, nazwisko, data)

Miejsce przechowywania negatywów: Konserwator Wojewódzki

Piotrków Tryb.