

1. Obiekt

15/2

OFICyna DWORSKA /LAMUS ?/

2. Czas powstania

1 poł. XIX w

3. Miejscowość

DOBRELÓW

4. Adres

Dobrelów 84

nr hipoteczny

5. Przynależność administracyjna

województwo piotrkowskie

gmina Bełchatów

pow. Bełchatów

6. Poprzednie nazwy miejscowości

7. Przynależność administracyjna  
przed 1.VI.1975 r.

województwo łódzkie

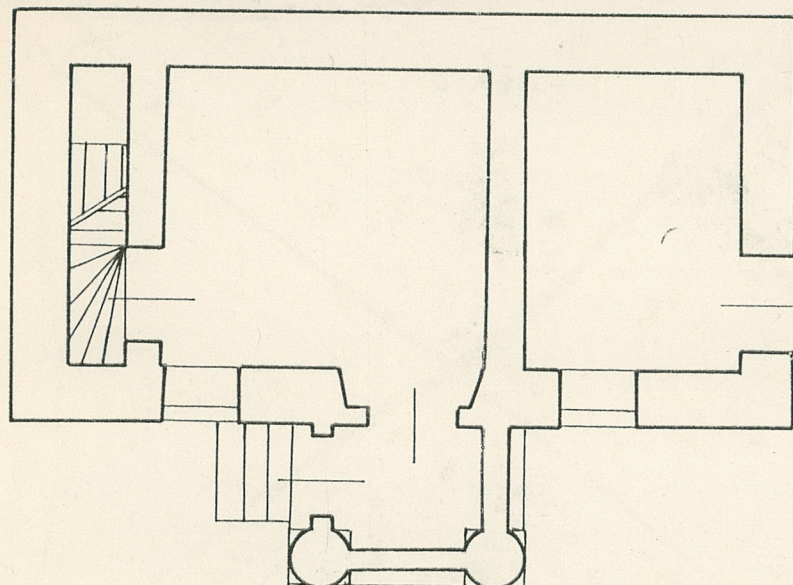
powiat Bełchatów,

8. Właściciel i jego adres

9. Użytkownik i jego adres

10. Rejestr zabytków

Nr 170 data 26.05.1967r



1020

550

SKALA 1:100



autor zdjęć E. Szelałowska

data wykonania

miejsce przechowywania negatywów

sierpień 1990r

Arch. WKZ w Piotrkowie



12. Autorzy, historia obiektu, określenia stylu.

Dobrzeleń wzmiankowany jest w 17w jako własność rodu Dobrzelewskich herbu Poraj. W następnym okresie znajduje się kolejno w posiadaniu Rychłowskich, Walewskich, Rudzkich. W 20w należy do Kazimierza i Józefa Goebel. W 1938r, po śmierci męża, Józefa Goebel sprzedaje zachowaną resztówkę małżonkom [redacted]. Dwór z oficyną pozostaje w ich rękach do 1972r. kiedy zostaje sprzedany [redacted] po którym dziedziczy je [redacted]. Dwór wraz z oficyną /lamusem/ powstały w tym samym okresie - w 1 poł. XIXw. Ta ostatnia, kryta gontem posiadała dwukolumnowy ganek, który później zamurowano.  
Styl: klasycyzm

13. Opis (sytuacja, materiał i konstrukcja, rzut, bryła, elewacje, dach, wnętrze, wyposażenie, instalacje)

- Obiekt usytuowany na wsch. od dworu otoczonego parkiem, przy bocznej drodze /od wsi Myszaki/ od szosy Bełchatów-Piotrków. Szosa biegnie wzdłuż pn granicy parku.  
- Murowany z cegły na zaprawie wapiennej, dach o konstrukcji drewnianej, kryty papą /stryszek niedostępny/, piwnice sklepione.  
- Obiekt na rzucie prostokąta, z prostokątnym gankiem /ob. interkolumnia zamurowana/ od pld. Jednotraktowy, z jednobiegowymi schodami na stryszek od zach. Pomieszczenia prostokątne. Wsch. - dostępne z zewnątrz, dwa pozostałe - przez ganek.  
- Budynek parterowy, podpiwniczony, kryty dachem czterospadowym o kalenicy wsch. - zach. Ganek kryty dachem dwuspadowym o kalenicy prostopadłej.  
- Budynek na wysokim cokole, z gzymsem kostkowym i profilowaniem powyżej.  
Elewacja frontowa - trójdzielna, z gankiem na osi wspartym na dwóch kolumnach b zamurowanych interkolumniach i kapitelach. W ścianie czołowej ganku - mały, prostokątny otwór okienny, w ścianie zach. - prostokątny otwór wejściowy /drzwi jednoskrzydłowe, z dekoracją płycinowo-tablaturową, polichromowane/ z wejściem po schodkach jednobiegowych.  
Po obu stronach ganku, w elewacji pld. - 2 okna prostokątne, dwuskrzydłowe, szczebli nowe.  
W ścianach wsch. i zach. - prostokątne otwory wejściowe. Drzwi jednoskrzydłowe - deskowe.  
- Instalacja elektryczna i odgromowa.

14. Napisy, inskrypcje, tablice pamiątkowe

1. Opis

2. Czynności

3. Miejsce

ARCHITEKTURA I BUDOWNICTWO  
KARTA REJESTRACYJNA ZAWIAJĄCA  
ZAWIAJĄCA W MAJĄTKU  
OSOBOM DOKUMENTACJI

A B C D E F G H I J K L M N O P Q R S T U V W X Y Z



14. Kubatura 138 m <sup>3</sup>	15. Powierzchnia użytkowa 34m <sup>2</sup>	16. Przeznaczenie pierwotne użytkowe, mieszkalne	17. Użytkowanie obecne użytkowe /magazyn/
------------------------------------	---	---	--

18. Prace budowlane i konserwatorskie, ich przebieg i dokumentacja

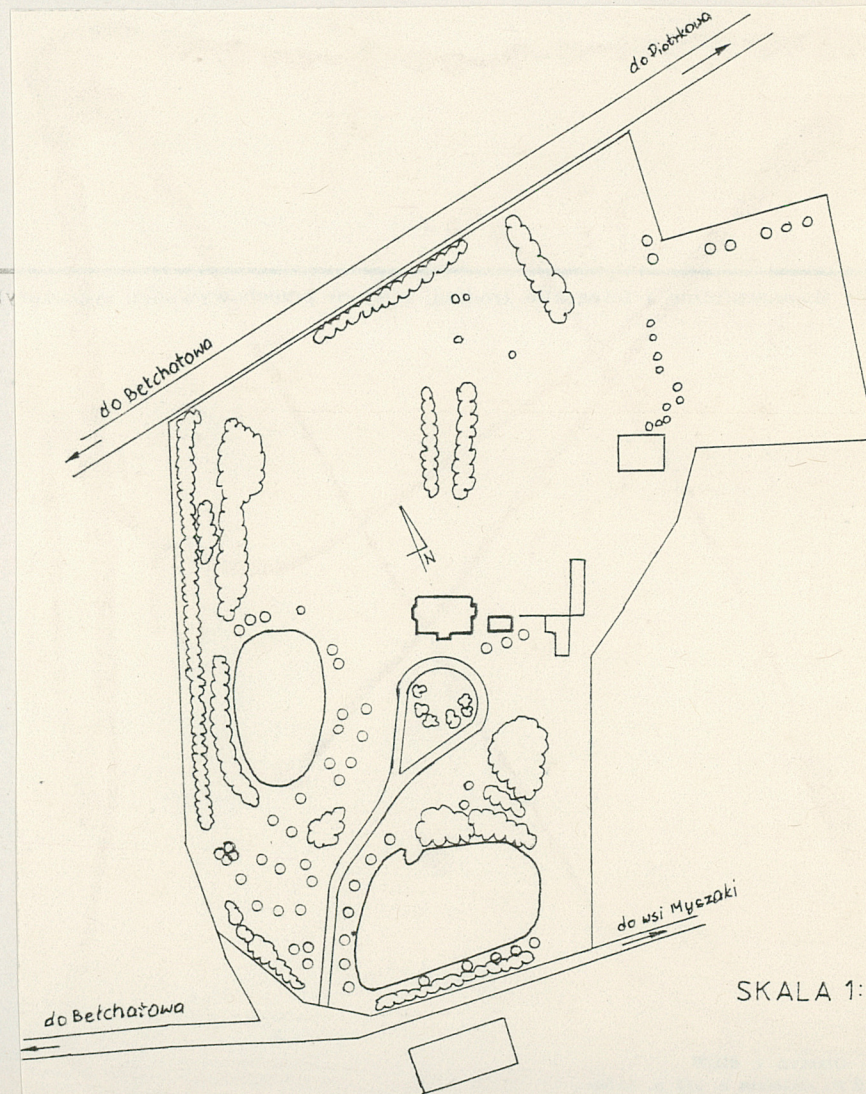
W końcu XIXw /?/ zamurowano interkolumnia ganku, dach pokryto papą /współcześnie/.

19. Stan zachowania (fundamenty, ściany zewnętrzne, ściany wewnętrzne, sklepienia, stopy, konstrukcje dachowe, pokrycie dachu, wyposażenie i instalacje)

Znaczne ubytki cegły /cokół/, uszkodzony tynk, gzyms w elewacji pld, zniszczona stolarka okienna, schody na stryszek zawalone. Uszkodzona konstrukcja dachu.

20. Najpilniejsze postulaty konserwatorskie

Remont kapitalny. Wymiana więźby dachowej, rekonstrukcja schodów, uzupełnienie ubytków cegieł, wymiana tynków, konserwacja stolarki, otwarcie ganku, rekonstrukcja gzymsu. Wymiana pokrycia dachu.



SKALA 1:5000



21. Akta archiwalne (rodzaj akt, numer i miejsce przechowywania)

PBN w Bełchatowie, KW [REDACTED]

23. Źródła ikonograficzne i fotografie (rodzaj, miejsce przechowywania, sygnatury)

Lanus w Dobrzelowie. Widok ogólny. rys. XIX w. repr. w:  
Rydel M, Otoczenie dworu. w: Spotkania z zabytkami.  
nr 2. 1986 r. s. 16

22. Bibliografia

Zabytki Sztuki w Polsce. Inwentarz topograficzny. Powiat  
piotrkowski, województwo łódzkie. Warszawa 1950 r.  
Kubik W, Bełchatów i okolice. 1976 r.  
Katalog Zabytków Sztuki w Polsce. t. II. Warszawa 1954 r. s. 200  
Grabowski T, Cholewiński S, Park w Dobrzelowie, gm. Bełchatów,  
woj. piotrkowski. Ewidencja Zieleni Zabytkowej. 1983 r.  
m-pis w Archiwum WKZ w Piotrkowie

24. Uwagi różne

25. Wypełnił

Ewa Szelałowska

imię i nazwisko

data 08.1990 r.

26. Sprawdził

imię i nazwisko

data

27. Załączniki

Wkładka I



1. Miejscowość DOBZELÓW	2. Obiekt (nazwa jak w karcie) Oficyna dw./lamus/ Oficyna	3. Zawartość wkładki (nazwa obiektu lub materiału uzupełniającego) Fotografie
----------------------------	---	--



Ewa Szelańska, 08.1990r

Wkładkę założył: .....

(imię, nazwisko, data)

Miejsce przechowywania negatywów: Arch. WKZ w Piotrkowie

OZGrafi. Z.P. Ostróda zam. 699 nakł. 22.600

Wzór ODZ 1976 r.