

Województwo

Łódzkie
SIERADZKIE

KARTA CMENTARZA

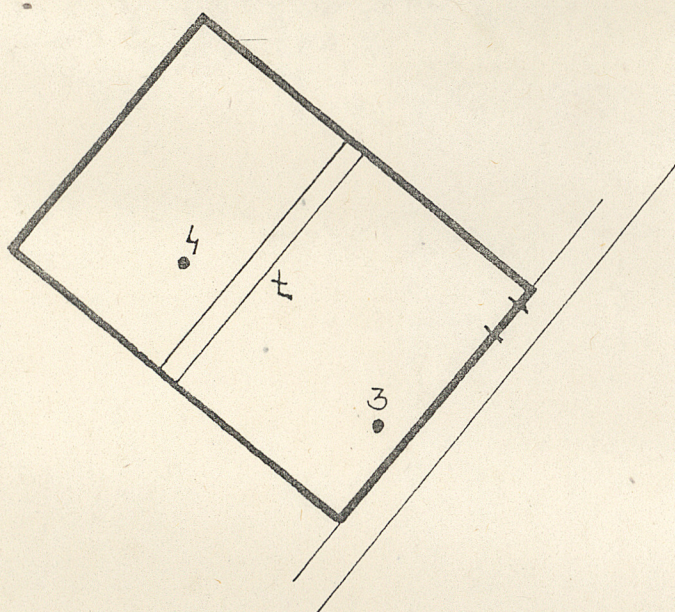
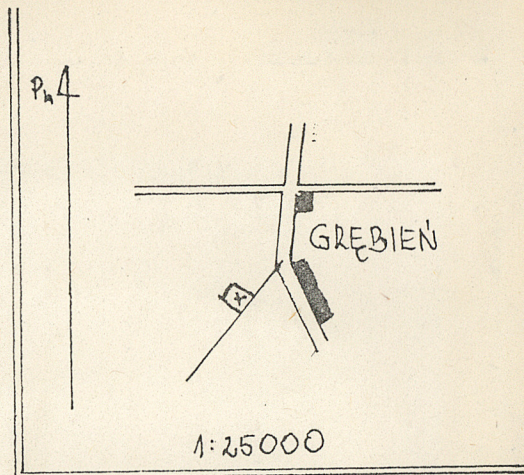
NR

8010

N

A 1. Miejscowość GRĘBIEN	6. Nazwa cmentarza (ew. nazwa dawna) grzebalny	B 13. Najstarszy istniejący nagrobek (data) 1.1918-grób Kowalczyków	15. Groby o znaczeniu historycznym lub osób szczególnie zasłużonych
2. Gmina PATNÓW pow. WIELUŃSKI	7. Cmentarz dawny <input checked="" type="checkbox"/> tak Cmentarz nowy (po 1945 r.) <input type="checkbox"/> -	14. Istniejąca dokumentacja cmentarza i miejsce jej przechowywania -	
3. Adres cmentarza Grębień	8. Data założenia pocz.XX w.	Plan aktualny -	
4. Poprzednie nazwy miejscowości Grębień	9. Przynależność wyznaniowa: obecna - rzymsko-katolicki dawna - j.w.	Plan dawny -	
5. (Nie) czynny ew. podstawa zamknięcia czynny	10. Powierzchnia w ha: ogólna - 0.22 wolna -	Inne materiały archiwalne -	
11. Położenie cmentarza przy drodze polnej z Grębienia, naprzeciwko kościoła Filialnego		16. Bibliografia -	
12. Uwagi Ter. Org. Adm. Państwowej		17. Uwagi użytkownika	

C 18. ELEMENTY CMENTARZA		Czy istnieją	I L O Ś Ć				
			Do XVIII w.	1 poł. XIX w.	2 poł. XIX w.	1 poł. XX w. (do 1945 r.)	2 poł. XX w.
Mur ogrodzeniowy	metalowy	tak					1
Brama I-yl	metalowa	tak					1
Kościół		nie					
Kaplica I-el		nie					
Nagrobki:	wolnostojące	tak				11	222
	przyścienne	nie					
	płyty	nie					
Mogiły		tak				1	56
Inne elementy	krzyż	tak					1
19. Które obiekty wpisane są do rejestru zabytków							
brak							
20.	STARODRZEW	Ilość	Ø pnia w cm	Stan zdrowotny			
	lipa	1	240	dobry			
	kasztanowiec	-					
	jesion	-					
	tuja (żywotnik)	-					
	modrzew	1	150	dobry			
21. Czy na terenie cmentarza znajdują się zarejestrowane pomniki przyrody ew. aleje							
brak							
22. Ogólny stan zachowania zieleni na cmentarzu							
dobry							
23. Charakter rozplanowania cmentarza							
brak widocznego założenia urbanistyczno-przestrzennego							
24. Czytelność układu cmentarza:							
- całość - dość dobra							
- kwater - dobra							
- nagrobków i mogił - dobra							
25. Ogólny stan zachowania cmentarza (nagrobków i drzewostanu)							
dobry							
26. Istniejące zagrożenia							
brak							
27. Wnioski w zakresie prac:							
- porządkowych -							
- remontowych -							
- konserwatorskich -							
28. Wnioski w zakresie niezbędnej dokumentacji:							
- poszczególnych nagrobków -							
- ewidencji całości cmentarza -							
- studium historycznego -							
- ewentualnie dokum. projektowej -							
29. Inne uwagi służb konserwatorskich							30. Wypełnił:
-----							SZTUKA
							Data:
							1990



• Nagrobek
± Krzyż

1:1000



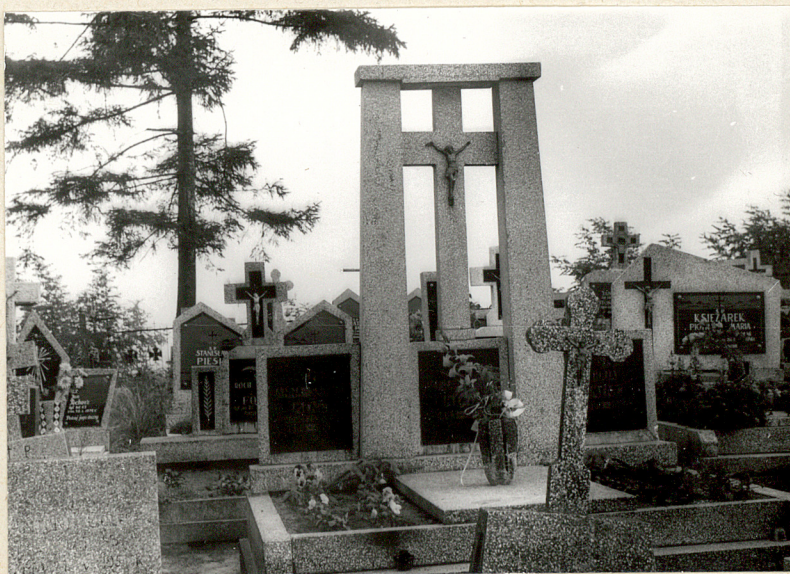
Zd. nr 2 Widok ogólny cmentarza



Zd. nr 3 najstarszy nagrobek



Zd. nr 1 Brama cmentarza



Zd. nr 4 Nagrobek Mencin - 1954 r.